



© Lukas Schaller

Quartier am Raiffeisenplatz

Postgasse 2
6130 Schwaz, Österreich

ARCHITEKTUR
Silvia Boday

BAUHERRSCHAFT
**Raiffeisen Regionalbank Schwaz
Eglo Immobilien GmbH**

TRAGWERKSPLANUNG
IFS Ziviltechniker GmbH

ÖRTLICHE BAUAUFSICHT
**Maiacher Planungs- u. Bauleitungs
OG**

KUNST AM BAU
David Schreyer

FERTIGSTELLUNG
2022

SAMMLUNG
aut. architektur und tirol

PUBLIKATIONSdatum
04. Mai 2023



Was macht den Charme einer Altstadt aus? Es sind die Kleinteiligkeit ihrer Struktur, die Unregelmäßigkeiten der Häuser, die engen Gassen, die sich überraschend zu Plätzen öffnen, die belebten Erdgeschoßzonen und die Fußgänger:innen. Diese Qualitäten waren für Silvia Boday Ausgangspunkt für die städtebauliche Erweiterung des Quartiers am Raiffeisenplatz.

In drei, in ihrer Form und Größe in die gewachsene Struktur eingefügten Baukörpern sind u. a. 55 Wohnungen, mehrere Dienstleister aus dem Gesundheitsbereich und ein Café untergebracht. Die neuen Bauteile mit ihren unterschiedlichen haptischen Putzstrukturen sind so platziert, dass wichtige Blickachsen zum Schloss Friendsberg, der Pfarrkirche und zum Franziskanerkloster erhalten bzw. betont werden. Jeder Baukörper, jede Wohnung, jedes Büro und jede Ordination sind einzigartig, haben andere Blickbezüge und Lichtverhältnisse. Die atmosphärischen Qualitäten der Altstadt werden durch die Fenstergrößen und Fensterläden, die vorspringenden Balkone oder Loggien sowie durch die Putzstrukturen und die Farbwahl neu interpretiert.

Besonderes Augenmerk wurde auf die fußläufige Durchwegung des durch seine gemischten Nutzungen und öffentlichen Funktionen belebten Areals in Form von Querverbindungen gelegt. Alle Baukörper sind auch an die zweigeschoßige, über zwei Einfahrten erreichbare Tiefgarage angeschlossen, in deren erste Parkebene durch großzügige Öffnungen viel Licht und Luft strömt. (Text: Claudia Wedekind, nach einem Text der Architektin)



© Lukas Schaller



© Lukas Schaller



© Lukas Schaller

Quartier am Raiffeisenplatz

DATENBLATT

Architektur: Silvia Boday

Mitarbeit Architektur: Thomas Hinterholzer (PL), Anke Knabl-Donau

Bauherrschaft: Raiffeisen Regionalbank Schwaz, Eglo Immobilien GmbH

Tragwerksplanung: IFS Ziviltechniker GmbH

örtliche Bauaufsicht: Maiacher Planungs- u. Bauleitungs OG (Andreas Maiacher)

Kunst am Bau: David Schreyer

Fotografie: Lukas Schaller

Funktion: Gemischte Nutzung

Wettbewerb: 02/2019 - 05/2019

Planung: 08/2019 - 01/2022

Ausführung: 09/2020 - 09/2022

Grundstücksfläche: 4.800 m²

Bruttogeschossfläche: 13.700 m²

Nutzfläche: 5.400 m²

Bebaute Fläche: 3.500 m²

Umbauter Raum: 45.500 m³

NACHHALTIGKEIT

Energiesysteme: Wärmepumpe

Materialwahl: Holzbau, Stahlbeton, Vermeidung von PVC für Fenster, Türen

RAUMPROGRAMM

55 Wohnungen, Gesundheitseinrichtungen und Ordinationen, Cafe, Tiefgarage mit 180 Abstellplätzen

AUSZEICHNUNGEN

Auszeichnung des Landes Tirol für Neues Bauen 2024, Auszeichnung

WEITERE TEXTE

Jurytext Auszeichnung des Landes Tirol für Neues Bauen 2024, aut. architektur und tirol, 15.11.2024



© Lukas Schaller



© Lukas Schaller



© Lukas Schaller

Quartier am Raiffeisenplatz



© Lukas Schaller



© Lukas Schaller



© Lukas Schaller



© Lukas Schaller



© Lukas Schaller



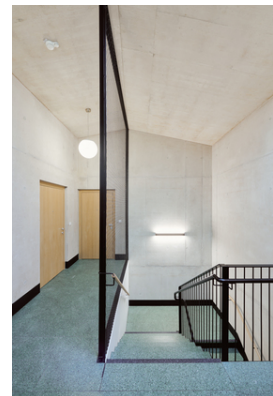
© Lukas Schaller



© Lukas Schaller



© Lukas Schaller

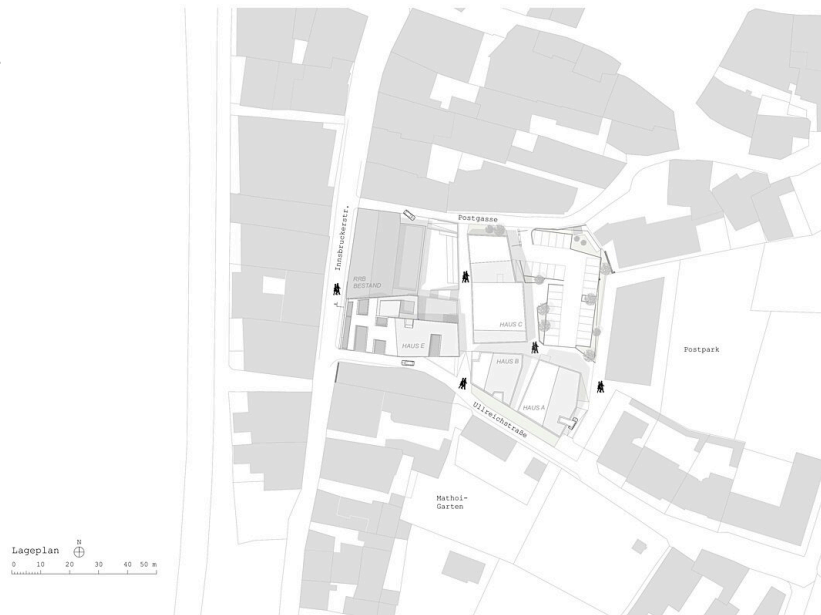


© Lukas Schaller

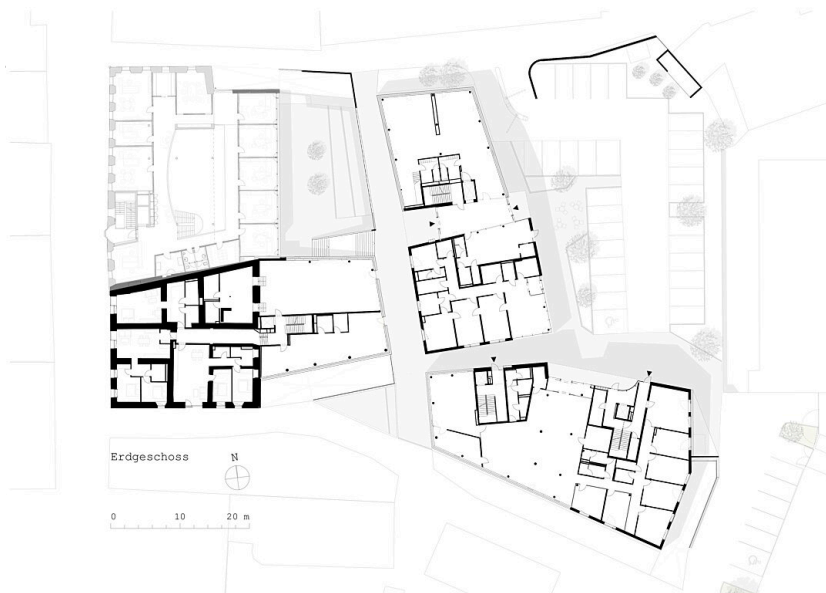


© Lukas Schaller

Quartier am Raiffeisenplatz



Lageplan



Grundriss EG

Quartier am Raiffeisenplatz

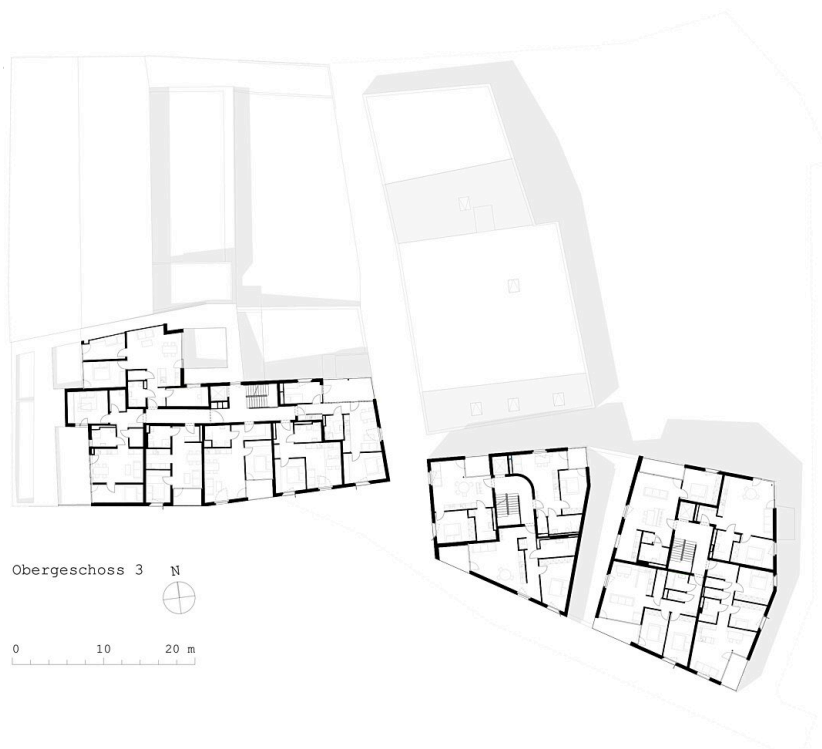


Grundriss OG1

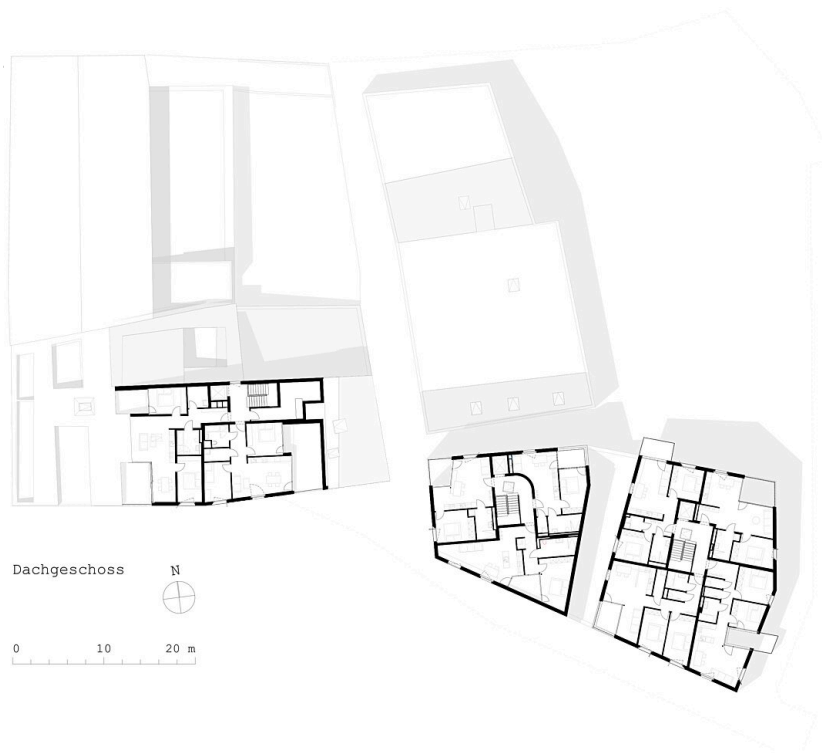


Grundriss OG2

Quartier am Raiffeisenplatz



Grundriss OG3



Grundriss DG

Quartier am Raiffeisenplatz



Grundriss UG1



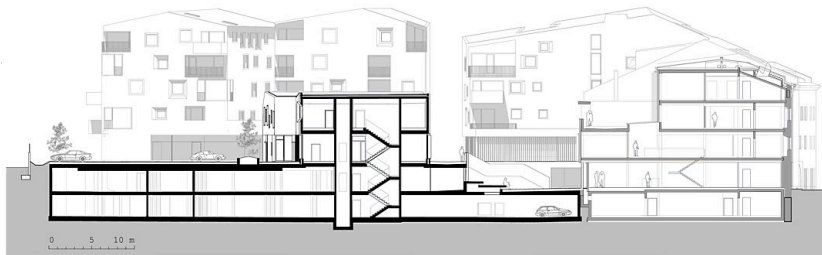
Grundriss UG2



Quartier am Raiffeisenplatz

Schnitt A-A

Längsschnitt



Schnitt 1-1

Querschnitt



Ansicht Nord

Ansicht Nord



Ansicht Ost

Ansicht Ost



Ansicht Süd

Ansicht Süd



Ansicht West

Quartier am Raiffeisenplatz

Ansicht West