



© w30 architektur

## Gemeinschaftliches Wohnen in Waidhofen an der Ybbs

Niederösterreich, Österreich

ARCHITEKTUR  
**w30 architektur**

BAUHERRSCHAFT  
**Verein Gemeinschaftliches Wohnen - die Zukunft**

TRAGWERKSPLANUNG  
**Zehetgruber & Laister**

FERTIGSTELLUNG  
**2021**

SAMMLUNG  
**ORTE architekturNetzwerk niederösterreich**

PUBLIKATIONSdatum  
**13. Juli 2023**



Im Mittelpunkt des Wohnprojektes GeWoZu steht ein verantwortungsvolles Leben – miteinander, füreinander und mit Respekt für unsere Umwelt. Das Terrassenhaus mit seinen 12 individuellen Wohneinheiten ist Lebensraum für 20 Erwachsene und 13 Kinder. Die privaten Rückzugsräume werden durch eine Vielzahl an gemeinschaftlich genutzten Räumen ergänzt. Dank intensiver Planungsarbeit konnte das Gebäude in kurzer Zeit mit viel Eigenleistung der Bewohner:innen realisiert werden.

Das Ergebnis ist ein Hybridbau aus recyceltem Beton und naturbelassenen Materialien wie Holz, Stroh und Lehm. Eine Erdwärmepumpe sorgt mittels Fußbodenheizung sowie Lüftungsanlage mit Wärmerückgewinnung für ein behagliches Wohnklima. Die Sonne liefert über eine großzügige Photovoltaikanlage am Dach Strom und bereitet das Warmwasser. Das Regenwasser wird für Toiletten und Brauchwasser genützt. Sowohl der Baugruppenprozess als auch bauliche Besonderheiten, wie z.B. die große Gemeinschaftsgarderobe, die Skylounge oder die Gästezimmer stärken das Wir-Gefühl.

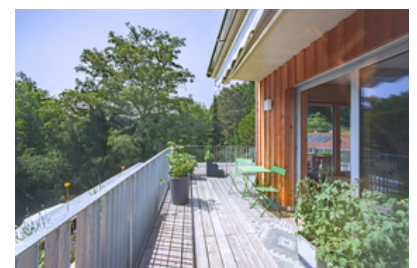
Das Projekt wurde zu einem Drittel per Bankkredit, zu einem Drittel aus Eigenmitteln und zu einem Drittel aus einem Vermögenspool finanziert. Inhaber des Hauses ist der Verein GeWoZu. Wer hier wohnt, zahlt eine moderate Miete an den Verein. Straßenschuhe, Jacken & Co bleiben im Eingangsbereich. Das Haus ist somit schuhfrei – man bewegt sich überall wie zuhause. Familie und Freund:innen wohnen bei längeren Besuchen im gut gebuchten Gästezimmer. Die Skylounge, in der Besprechungen, Sport und andere Aktivitäten stattfinden, bietet einen malerischen Blick über Waidhofen/Ybbs. (Text: Architekten, bearbeitet)



© w30 architektur



© w30 architektur



© w30 architektur

## Gemeinschaftliches Wohnen in Waidhofen an der Ybbs

### DATENBLATT

Architektur: w30 architektur (Martin Pichler, Stefan Wedl, Andreas Bösch)

Bauherrschaft: Verein Gemeinschaftliches Wohnen - die Zukunft

Tragwerksplanung: Zehetgruber & Laister

Bauphysik: Bernhard Weithas

Gebäudetechnik: Haustechnik Bruckner GmbH

Maßnahme: Neubau

Funktion: Wohnbauten

Planung: 04/2019

Fertigstellung: 08/2021

Grundstücksfläche: 2.621 m<sup>2</sup>

Bruttogeschossfläche: 1.872 m<sup>2</sup>

Nutzfläche: 1.450 m<sup>2</sup>

Bebaute Fläche: 684 m<sup>2</sup>

Baukosten: 3,3 Mio EUR

### NACHHALTIGKEIT

Heizwärmebedarf: 25,5 kWh/m<sup>2</sup>a (Energieausweis)

Endenergiebedarf: 29,2 kWh/m<sup>2</sup>a (Energieausweis)

Primärenergiebedarf: 56,8 kWh/m<sup>2</sup>a (Energieausweis)

Energiesysteme: Geothermie, Lüftungsanlage mit Wärmerückgewinnung, Photovoltaik

Materialwahl: Mischbau, Überwiegende Verwendung von Dämmstoffen aus nachwachsenden Rohstoffen, Überwiegende Verwendung von HFKW-freien Dämmstoffen, Vermeidung von PVC für Fenster, Türen, Vermeidung von PVC im Innenausbau

Zertifizierungen: klima:aktiv

### PUBLIKATIONEN

Zement+Beton 1\_22

NÖ Gestalten N°178 12/2022

### AUSZEICHNUNGEN



© w30 architektur



© w30 architektur



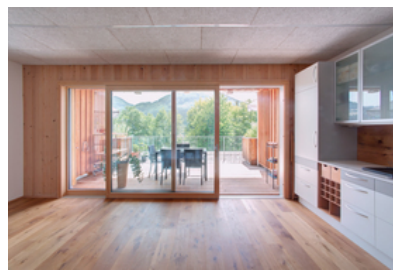
© w30 architektur

**Gemeinschaftliches Wohnen in  
Waidhofen an der Ybbs**

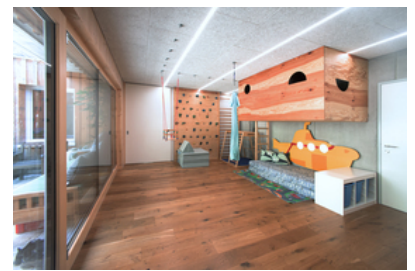
TATEN statt WORTE - Klimaplatzform Land NÖ - Hauptpreis Kategorie „Vereine“



© w30 architektur



© w30 architektur

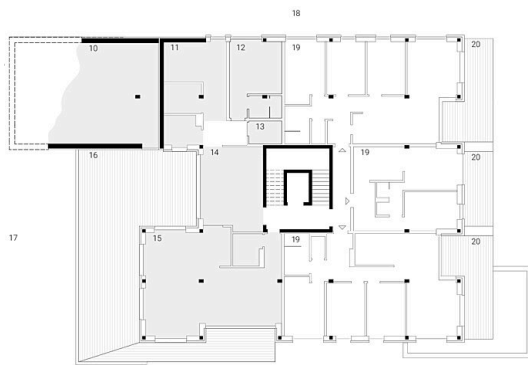


© w30 architektur

**Gemeinschaftliches Wohnen in  
Waidhofen an der Ybbs**



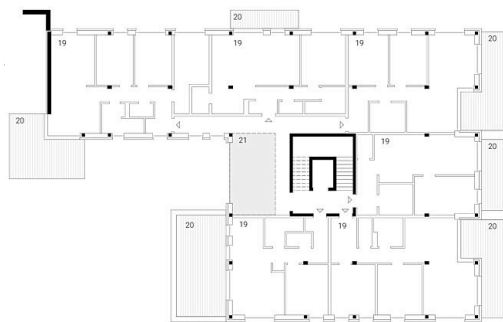
Lageplan



- Erdgeschoß**
- Innenliegende Gemeinschaftsfläche:  
 10 - Erdkeller  
 11 - Waschküche  
 12 - Gästezimmer  
 13 - Barrierefreies WC  
 14 - Kinderspielraum  
 15 - Wohn-Essküche
- Außenliegende Gemeinschaftsfläche:  
 16 - Hof/Gemeinschaftsterrasse  
 17 - Gemüsegarten  
 18 - Rodelwiese
- Private Innen- und Außenbereiche:  
 19 - Tops  
 20 - Private Außenbereiche



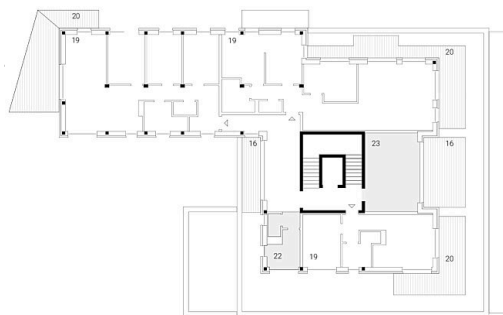
Grundriss EG



- 1. Obergeschoß**
- Innenliegende Gemeinschaftsfläche:  
 21 - Büro
- Außenliegende Gemeinschaftsfläche:
- Private Innen- und Außenbereiche:  
 19 - Tops  
 20 - Private Außenbereiche



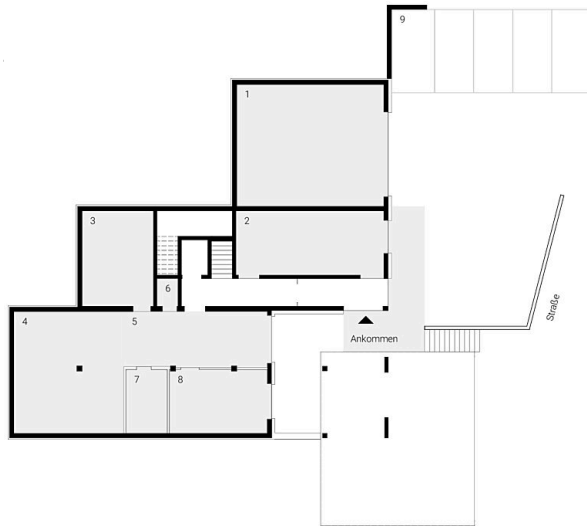
Grundriss OG1



- 2. Obergeschoß**
- Innenliegende Gemeinschaftsfläche:  
 22 - Badewannenraum  
 23 - Skybar
- Außenliegende Gemeinschaftsfläche:  
 16 - Gemeinschaftsterrasse
- Private Innen- und Außenbereiche:  
 19 - Tops  
 20 - Private Außenbereiche



Grundriss OG2



## Untergeschoß

Innenliegende Gemeinschaftsfläche:

- 1 - Fahrradkeller
- 2 - Garderobe
- 3 - Technikraum
- 4 - Lager
- 5 - Lastenrad/Kinderwagen
- 6 - WC
- 7 - Food Corp
- 8 - Werkstatt

Außenliegende Gemeinschaftsfläche:

- 9 - Parkplätze

Private Innen- und Außenbereiche:



## Gemeinschaftliches Wohnen in Waidhofen an der Ybbs

Grundriss KG