



© Albrecht Imanuel Schnabel

Das Wohn- und Geschäftshaus Qulumbus wurde im Sinne einer behutsamen Nachverdichtung im Ortszentrum der Vorarlberger Gemeinde Klaus errichtet. Das Projekt besteht aus zwei unterschiedlichen Baukörpern, verbunden durch eine Tiefgarage. Der straßenseitige dreigeschossige, kristalline Kubus beherbergt im Erdgeschoss Gewerbeflächen und darüber acht Mietwohnungen. Im kleineren Rückgebäude befinden sich weitere vier Wohnungen.

Die Gebäude wurden in Holz-Massiv-Bauweise errichtet. Nur Sockel und Decken bestehen aus Stahlbeton, Außenwände und Satteldach sind aus Holz. Die Fassade wurde mit dunkel lasierten Holzlatten verkleidet. Einen attraktiven Kontrast dazu bildet das helle Holz der Fensterleibungen sowie der Wände und Decken der tief eingeschnittenen Loggien.

Das begrünte Dach der Tiefgarage formt einen geschützten Innenhof für die Bewohner:innen. Die durchlässige Anordnung der beiden Baukörper schafft eine optimale Verteilung von Raum, Licht und Sonne, von Privatheit und Gemeinschaft. (Text: Architekten, bearbeitet)

Qulumbus

Walgaustraße 21
6833 Klaus, Österreich

ARCHITEKTUR

Dietrich | Untertrifaller

BAUHERRSCHAFT

Exposé Immobilien GmbH

TRAGWERKSPLANUNG

Mader & Flatz

FERTIGSTELLUNG

2022

SAMMLUNG

Vorarlberger Architektur Institut

PUBLIKATIONSDATUM

17. Mai 2023



© Albrecht Imanuel Schnabel



© Albrecht Imanuel Schnabel



© Albrecht Imanuel Schnabel

Qulumbus

DATENBLATT

Architektur: Dietrich | Untertrifaller (Helmut Dietrich, Much Untertrifaller, Dominik Philipp, Patrick Stremmer)

Bauherrschaft: Exposé Immobilien GmbH

Tragwerksplanung: Mader & Flatz (Ernst Mader, Markus Flatz)

Fotografie: Albrecht Imanuel Schnabel

Bauphysik: Spektrum, Dornbirn /

Geotechnik: BGG Consult, Hohenems /

Haustechnik: Marte Diem, Bregenz /

Elektro: IB Brugger, Thüringen /

Baumeister: Nägele Hoch- und Tiefbau, Röthis

Maßnahme: Neubau

Funktion: Wohnbauten

Planung: 03/2020

Ausführung: 2021 - 2022

Bruttogeschossfläche: 2.337 m²

Nutzfläche: 1.133 m²

Umbauter Raum: 8.034 m³

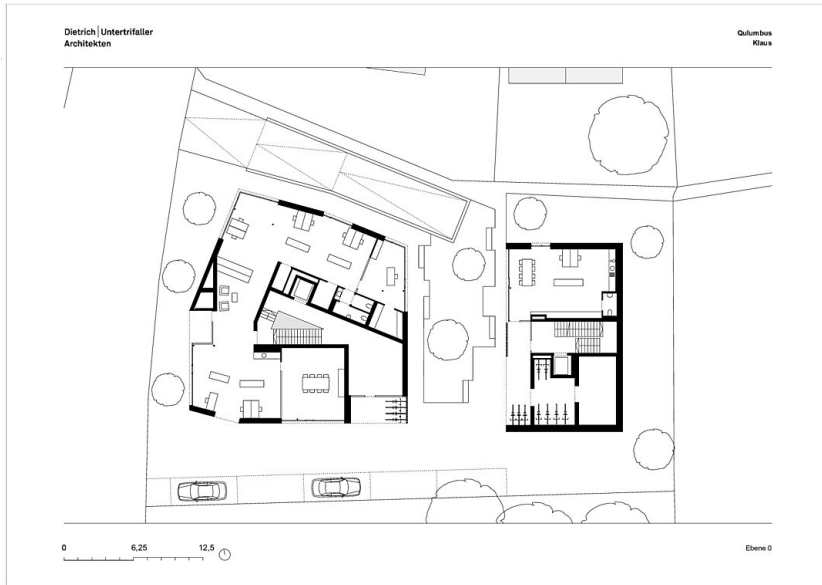
NACHHALTIGKEIT

Energiesysteme: Geothermie, Photovoltaik

Materialwahl: Holzbau, Mischbau, Überwiegende Verwendung von HFKW-freien Dämmstoffen, Vermeidung von PVC für Fenster, Türen, Vermeidung von PVC im Innenausbau



© Albrecht Imanuel Schnabel

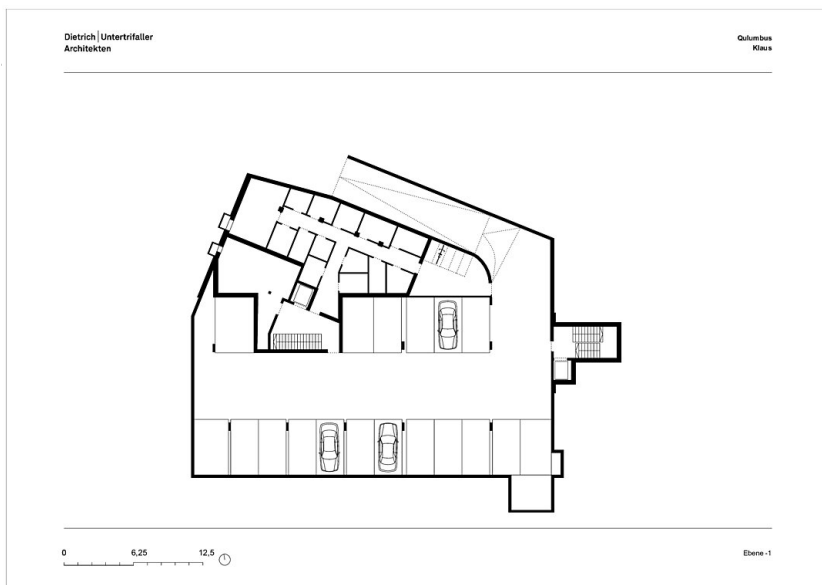


Qulumbus

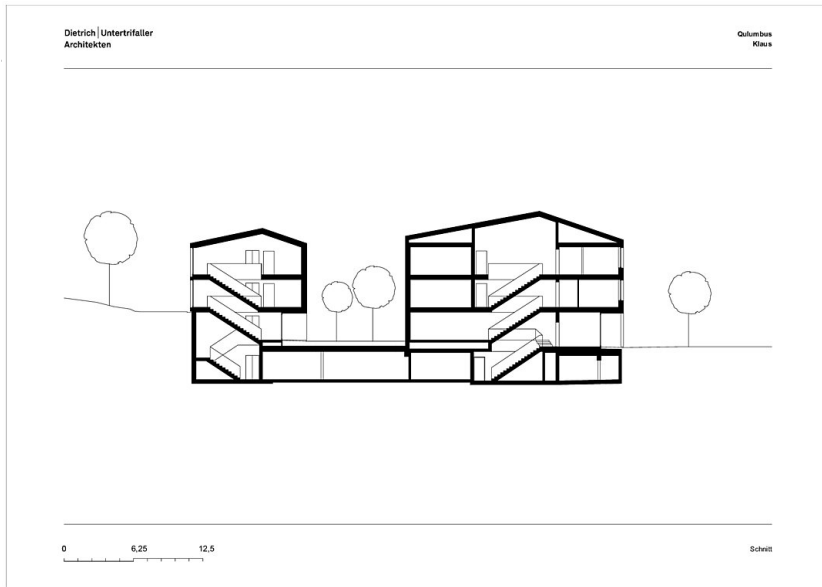
Grundriss EG



Grundriss OG



Grundriss UG



Qulumbus

Schnitt