



© Albrecht Imanuel Schnabel

## Wohnquartier Erlenstraße

Erlenstraße 8  
6900 Lochau, Österreich

ARCHITEKTUR  
**Dietrich | Untertrifaller**

BAUHERRSCHAFT  
**E8 Investment GmbH**

TRAGWERKSPLANUNG  
**Hämmerle - Huster**

LANDSCHAFTSARCHITEKTUR  
**Anton Moosbrugger**

FERTIGSTELLUNG  
**2022**

SAMMLUNG  
**Vorarlberger Architektur Institut**

PUBLIKATIONSdatum  
**26. Juni 2023**

Am locker bebauten Rand der Bodenseegemeinde Lochau haben Dietrich | Untertrifaller ein modernes Wohnquartier errichtet. In enger Kooperation mit Gemeinde, Gestaltungsbeirat und Nachbarschaft gelang eine behutsame, durchdachte Nachverdichtung. Auf vier Baukörper verteilt entstanden 20 lichtdurchflutete Wohnungen mit großzügigen Außenflächen. Die verschiedenen Typologien bieten sich für Singles, Paare wie Familien an. In Holzbauweise errichtet, fügen sich die Gebäude harmonisch ins bestehende Wohngebiet. Alle Wohnungen sind mindestens zweiseitig, in den obersten Geschossen auch dreiseitig belichtet. Die gemeinsame Erschließungsspanne überdacht einen Innenhof, der wie ein Dorfplatz das kommunikative Zentrum für die Bewohner:innen bildet.

Die Beziehungen zur Landschaft stellen einen wichtigen Teil des Entwurfs dar. Entscheidend war dabei die enge Kooperation mit der Gemeinde Lochau und dem Gestaltungsbeirat von Anfang an. Das optimale Verhältnis von bebauter Fläche zu Wohnraum gelang vor allem durch die gemeinsame zentrale Erschließungsplattform für alle vier Häuser. So blieb auf dem nur knapp 3.000 m<sup>2</sup> großen Grundstück noch Platz für ausgedehnte Grünflächen und Bäume. (Text: Architekten, bearbeitet)



© Albrecht Imanuel Schnabel



© Albrecht Imanuel Schnabel



© Albrecht Imanuel Schnabel

## Wohnquartier Erlenstraße

### DATENBLATT

Architektur: Dietrich | Untertrifaller (Helmut Dietrich, Much Untertrifaller, Dominik Philipp, Patrick Stremmer)

Bauherrschaft: E8 Investment GmbH

Tragwerksplanung: Hämmerle - Huster (Marc Hämmerle, Erich Huster)

Landschaftsarchitektur: Anton Moosbrugger

Bauphysik: Spektrum (Karl Torghele)

Fotografie: Albrecht Imanuel Schnabel

Haustechnik: Walter Pflügl, Bregenz

Elektro: i-Tech, Lauterach

Brandschutz: IHW, Weiler

Maßnahme: Neubau

Funktion: Wohnbauten

Wettbewerb: 10/2018

Planung: 11/2018 - 10/2020

Ausführung: 11/2020 - 08/2022

Grundstücksfläche: 3.000 m<sup>2</sup>

Nutzfläche: 3.100 m<sup>2</sup>

Baukosten: 4,5 Mio EUR

### NACHHALTIGKEIT

Heizwärmebedarf: 38 kWh/m<sup>2</sup> (Energieausweis)

Energiesysteme: Geothermie, Photovoltaik

Materialwahl: Holzbau, Mischbau

### AUSFÜHRENDE FIRMEN:

Baumeister: Oberhauser & Schedler, Andelsbuch; Holzbau: Zimmerei Huber, Mellau;

Spengler: Rusch, Lauterach; Fenster: Trefz, Wüstenrot-Weihenbrunn; Sonnenschutz:

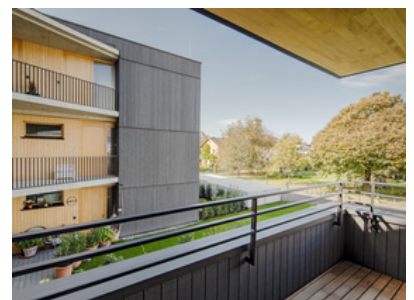
Hella, Dornbirn; Schlosser: Schlosserei Rohner, Alberschwende



© Albrecht Imanuel Schnabel



© Albrecht Imanuel Schnabel



© Albrecht Imanuel Schnabel

## Wohnquartier Erlenstraße



© Albrecht Imanuel Schnabel

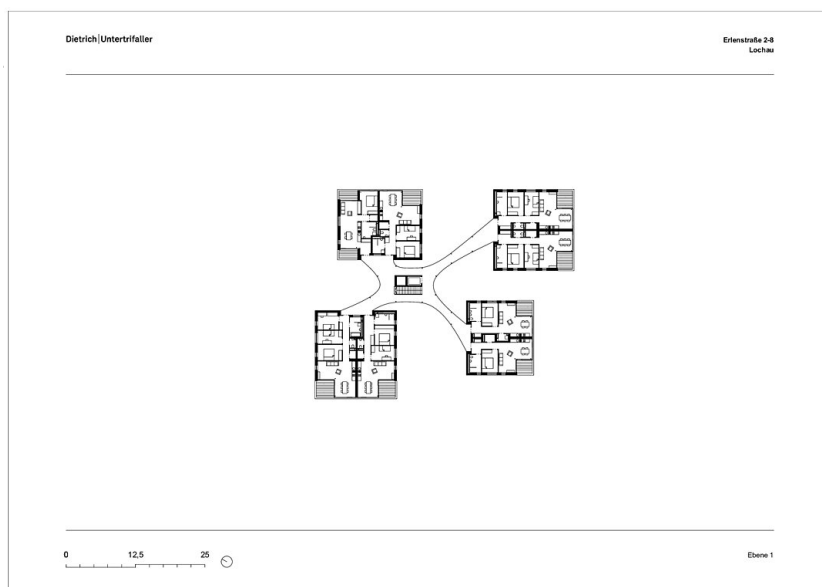


Wohnquartier Erlenstraße

Lageplan



Grundriss EG

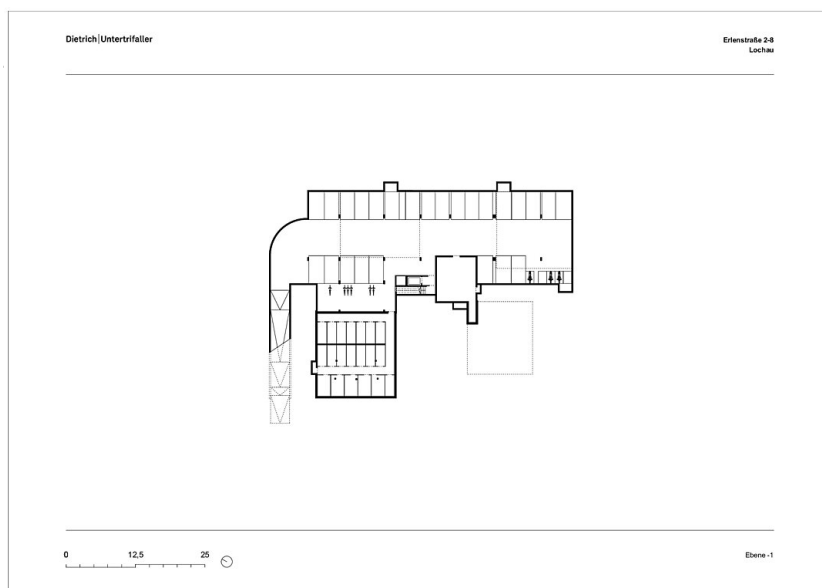


Grundriss OG1

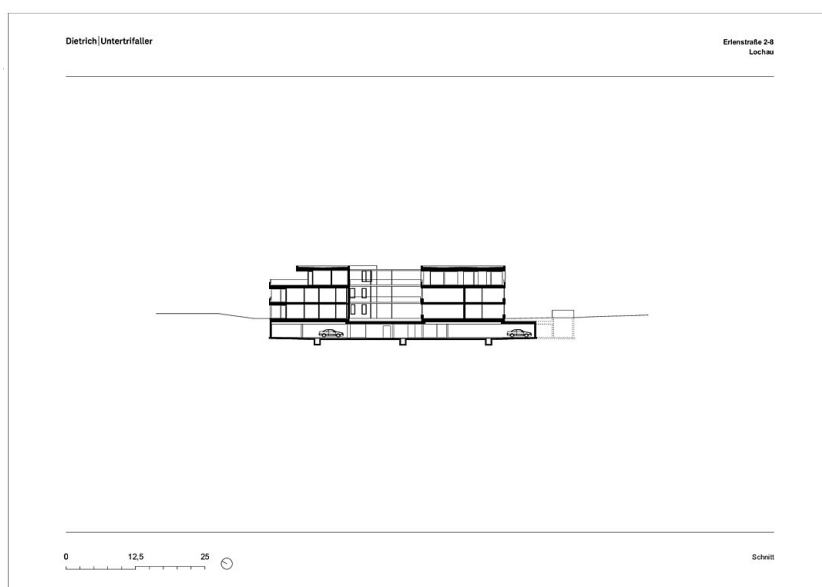


Wohnquartier Erlenstraße

Grundriss OG2



Grundriss UG



Schnitt