



© David Schreyer

Bürger:innenservice Bregenz

Rathausstraße 4
6900 Bregenz, Österreich

ARCHITEKTUR
HEIN architekten zt

BAUHERRSCHAFT
Stadt Bregenz

TRAGWERKSPLANUNG
Mader & Flatz

ÖRTLICHE BAUAUFSICHT
Stadt Bregenz

FERTIGSTELLUNG
2022

SAMMLUNG
Vorarlberger Architektur Institut

PUBLIKATIONSdatum
09. Juni 2023



Das heutige Rathaus der Stadt Bregenz wurde im Jahr 1686 als Lagerhaus errichtet und seither oftmals umgebaut. Im Zuge der Renovierung 2021 beschloss die Stadt, bis dato brach liegende Flächen im Erdgeschoß als Büros für die Abteilungen Stadtbuss, Bürger:inneninformation, Meldeamt, sowie Sozial- und Wohnungsamt zu nutzen. In Absprache mit dem Bundesdenkmalamt wurden diverse Wandeinbauten entfernt. So entstand ein großer, zusammenhängender Raum, der die imposanten Gewölbe mit ihren ausladenden Stützen in vormalig ungeahnter Weise eindrucksvoll zur Geltung brachte.

Ziel der architektonischen Gestaltung war es, den Raum in seinem beeindruckenden Volumen wirken zu lassen und die unterschiedlichen Teilbereiche klar funktional zu trennen, um Anforderungen wie beispielsweise ausreichend Diskretion zu gewährleisten. Ein einheitliches Fußbodenniveau schafft durchgehende Barrierefreiheit. Die Gesamtfläche ist in Längsbereiche gegliedert, deren Privatheit sich ausgehend von der Fassade an der Rathausstraße zunehmend erhöht: Erschließung / Warten – Kund:innenverkehr am Tresen – Arbeitsbereich Mitarbeiter:innen – Erschließung intern – Bürozone/Ruhebereiche. Die Funktionsteilungen erfolgten normal dazu.

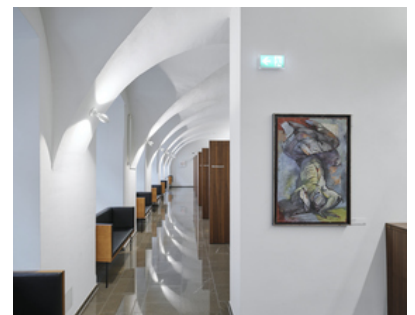
Die Materialisierung des Steinbodens (Pietra Piassentina) ist an das bestehende Rathaus und dessen Umbau durch Architekt Hans Purin im Jahr 1991, angeglichen. Wände, Gewölbe und Decken wurden instandgesetzt und mit weißer Mineralfarbe ausgemalt. Alle funktionalen Einbauten sind in Nussfurnier belegt und von einer Tischlerei gefertigt. Die Einrichtung wurde in enger Zusammenarbeit mit den Nutzer:innen entwickelt, so dass deren Anforderungen optimal gelöst werden konnten. Eine dezente Anordnung von verdeckten Absorptionsflächen und eine Mikrolochung der furnierten Platten schaffen das notwendige Maß an Absorptionsflächen. Die Beleuchtung erfolgt direkt-indirekt über ein – adäquat zum Theken-Tisch-Möbel – auf



© David Schreyer



© David Schreyer



© David Schreyer

Bürger:innenservice Bregenz

die ganze Länge des Raumes durchlaufendes Lichtband. Leuchtlinsen akzentuieren die Gewölbe punktuell.

Die Wartebänke und die im Stehen nutzbaren Infoterminals in der Erschließungszone referenzieren an Hans Purin, um seine damalige Arbeit in die heutige Zeit zu transformieren und weiterzuführen. Durch den Umbau und die Neustrukturierung der Räumlichkeiten, hat das Erdgeschoß mit seinen Bürger:innenfunktionen die angemessene Präsenz und Wahrnehmbarkeit an der Rathausstraße bekommen.
(Text: Architekt, bearbeitet)

DATENBLATT

Architektur: HEIN architekten zt (Matthias Hein)
Bauherrschaft, örtliche Bauaufsicht: Stadt Bregenz
Mitarbeit Bauherrschaft: Bernhard Fink
Mitarbeit ÖBA: Martin Längle
Tragwerksplanung: Mader & Flatz (Ernst Mader, Markus Flatz)
Fotografie: David Schreyer

Bundesdenkmalamt: Barbara Keiler, Steffi Scheil
ELT: Elektroplanung Schneider
Brandschutz: K&M Brandschutz

Maßnahme: Revitalisierung, Umbau
Funktion: Büro und Verwaltung

Planung: 04/2021 - 01/2022
Ausführung: 08/2021 - 02/2022

Nutzfläche: 290 m²

NACHHALTIGKEIT

Materialwahl: Vermeidung von PVC für Fenster, Türen, Vermeidung von PVC im Innenausbau

RAUMPROGRAMM

Bürger:innen Büro, Meldeamt, Sozialamt - jeweils mit Bereichen für Kund:innenverkehr und Büroarbeitsplätzen. Archivraum



© David Schreyer



© David Schreyer

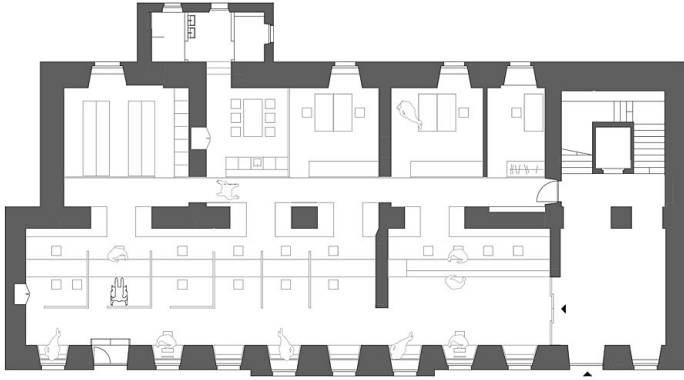


© David Schreyer

AUSFÜHRENDE FIRMEN:

Hase & Kramer Möbelwerkstätte, Dornbirn; Ömer Verputz, Lauterach; SES
Steinmetzarbeiten, Erol Sahin, Hard; Deuring Metallgestaltung, Bregenz; Alexander
Bechter, Bodenleger; reiter design gmbh, Weiler ; Malerbetrieb Netzer, Wolfurt;
Bechter Installationen, GmbH; Rist & Co GmbH Elektroinstallationen, Wolfurt; Gobber
Bau GmbH, Bregenz; Formart Trockenbau, Lauterach; Dormakaba Austria GmbH,
Schiebetüren; Dietrich Abbruch, Egg

Bürger:innenservice Bregenz



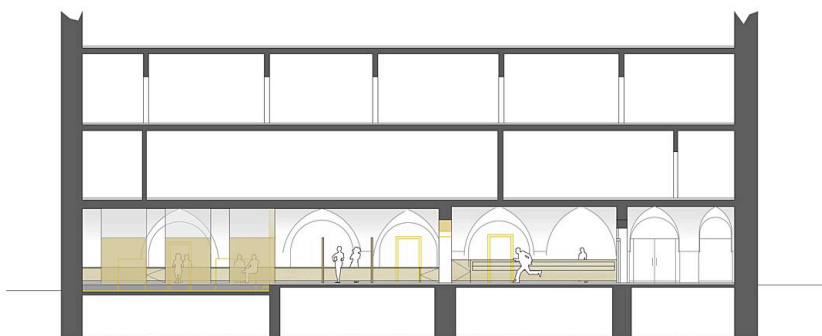
HEIM architekten | Stadtkonzepte und städtebauliche Strukturen
Jahresbericht 11 | 003 | Bregenz | vom 01.01.2011

Grundriss EG



HEIM architekten | Stadtkonzepte und städtebauliche Strukturen
Jahresbericht 11 | 003 | Bregenz | vom 01.01.2011

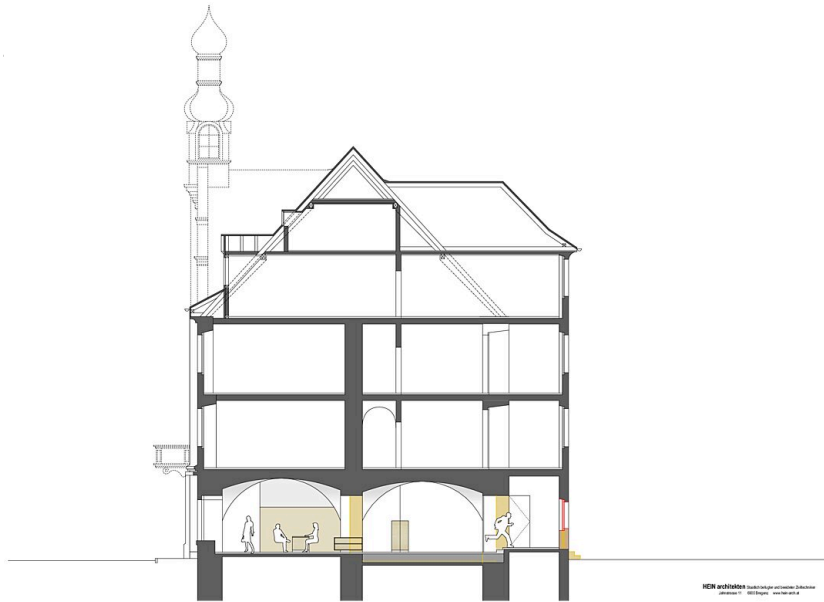
Längsschnitt 1



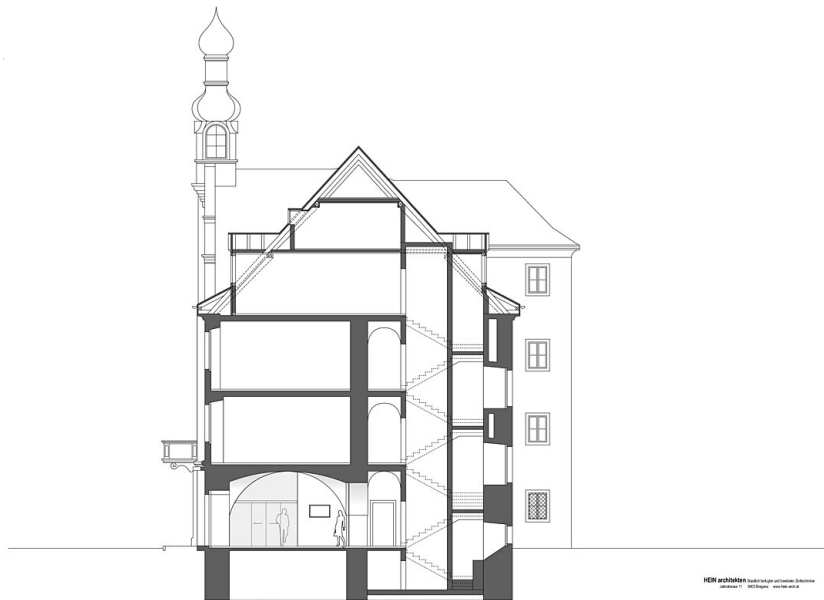
HEIM architekten | Stadtkonzepte und städtebauliche Strukturen
Jahresbericht 11 | 003 | Bregenz | vom 01.01.2011

Längsschnitt 2

Bürger:innenservice Bregenz



Querschnitt 1



Querschnitt 2