



© Benno Hagleitner

Studierenden- und Apartmenthaus

Schlossbergstraße
6845 Hohenems, Österreich

ARCHITEKTUR
HEIN architekten zt

BAUHERRSCHAFT
Schadenbauer Projekt- und Quartierentwicklungs GmbH

TRAGWERKSPLANUNG
Mader & Flatz

ÖRTLICHE BAUAUFSICHT
Schmelzenbach Baumanagement GmbH

FERTIGSTELLUNG
2019

SAMMLUNG
Vorarlberger Architektur Institut

PUBLIKATIONSdatum
05. Juli 2023



Das Studierenden- und Apartmenthaus liegt zwischen Zentrum und Hohenemser Schlossberg. Der kompakte, quadratische Baukörper bindet über einen vorgelagerten Vorplatz mit Sitzbänken an die Schlossbergstraße an. Dieser kleine, einladend gestaltete öffentliche Raum wirkt adressbildend und verzahnt das Gebäude mit seinem Umfeld. Anstatt sich abzukapseln, sollen sowohl das neue Haus, als auch seine neuen Bewohner:innen mit der Umgebung kommunizieren. Im Haus gibt es 24 Einzel- und Doppelheiten mit insgesamt 41 Betten.

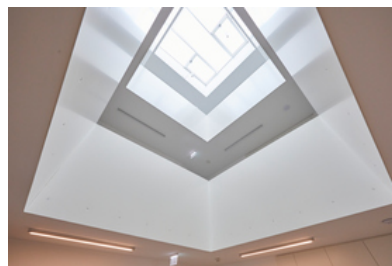
Der Haupteingang Osten ist unmittelbar vor dem integrierten Fahrradabstellraum angeordnet, sodass studentische Fußgänger:innen und Pedalisten:innen gleichermaßen direkt witterungsgeschützt das durchgesteckte Foyer betreten, das auch mit Sitzgruppen und Gemeinschaftsküche als gemeinsamer Aufenthaltsbereich für alle gestaltet ist. Hier dockt auch das zentrale Stiegenhaus an. Im Westen dehnt sich der Gemeinschaftsbereich mit einer Terrasse zwischen zwei Bäumen ins Freie aus. Im Erdgeschoss gibt es eine behindertengerechte Doppelheit, sowie eine mit jeweils zwei Einzel- und zwei mit jeweils zwei Doppelbetten.

Der fast quadratische Baukörper ist maximal kompakt angelegt, um eine wirtschaftliche Errichtung und somit einen Betrieb mit möglichst niedrigerem Mietzins zu ermöglichen. Pro Geschoss gibt es insgesamt elf Betten, die in einem quadratischen Grundriss kreuzweise als Eck- und Mitteltypen organisiert sind. Die Doppelheiten aus zwei Einzelzimmern mit gemeinsamer WC- und Kocheinheit sind jeweils in den Ecken, die Einzeleinheiten mit einem Bett und Bad in der Mitte angeordnet. Eine leichte Verdrehung des über alle Obergeschoße durchlaufenden, mit Zenitlicht versorgten, offenen Erschließungskerns ermöglicht es, die Eckeinheiten mit minimalem Flächenaufwand zu erschließen.

Die Fassade besteht aus einer geschoßweise geteilten, vertikalen Stülp Schalung (Fichte unbehandelt), deren Stirnholzflächen jeweils vom Fassadenband der darüber liegenden Ebene geschützt werden. Diese Maßnahme für einen optimalen konstruktiven Holzschutz ohne Ausbildung eines Vordachs ist der Grund, weshalb sich das Gebäude mit zunehmender Höhe leicht verbreitert. (Isabella Marboe, nach



© Benno Hagleitner



© Benno Hagleitner



© Benno Hagleitner

Studierenden- und Apartmenthaus

einem Text der Architekten)

DATENBLATT

Architektur: HEIN architekten zt (Matthias Hein)

Bauherrschaft: Schadenbauer Projekt- und Quartierentwicklungs GmbH (Markus Schadenbauer)

Tragwerksplanung: Mader & Flatz (Ernst Mader, Markus Flatz)

Mitarbeit Tragwerksplanung: Robert Kofler

örtliche Bauaufsicht: Schmelzenbach Baumanagement GmbH

Mitarbeit ÖBA: Hans-Peter Dorn

Fotografie: Benno Hagleitner

Bauphysik: DI Günter Meusburger GmbH, Schwarzenberg

Geometer: Vermessungsbüro Zündel, Dornbirn

Geotechnik: Geotechnik Dönnz GmbH, Schruns

Brandschutz: K&M Brandschutztechnik GmbH, Lochau

Maßnahme: Neubau

Funktion: Wohnbauten

Planung: 01/2017 - 10/2019

Ausführung: 02/2018 - 01/2019

Grundstücksfläche: 1.094 m²

Bruttogeschossfläche: 1.715 m²

Bebaute Fläche: 392 m²

Umbauter Raum: 5.244 m³

NACHHALTIGKEIT

Heizwärmebedarf: 26 kWh/m²a (Energieausweis)

Primärenergiebedarf: 121 kWh/m²a (Energieausweis)

AUSFÜHRENDE FIRMEN:

Baumeister: Haberl Baugesellschaft m.b.H., Lustenau; Installateur: ERFU Installations

GmbH, Hohenems; Elektroinstallationen: Elektro Obwegeser GmbH, Hohenems;

Zimmermann: Holzbau Hirschbühl, Riefensberg; Spengler: Tectum GmbH, Hohenems;

Estrich: Vigil & Strolz GmbH, Schoppernau; Innentüren: Tischlerei Spettel,



© Benno Hagleitner



© Benno Hagleitner

Studierenden- und Apartmenthaus

Alberschwende; Möbeltischler: Teamwork Tischlerei Spettel GmbH, Andelsbuch;
Bodenleger: Schneider Klaus, Riefensberg; Garten: Ibele Gartengestaltung, Hörbranz

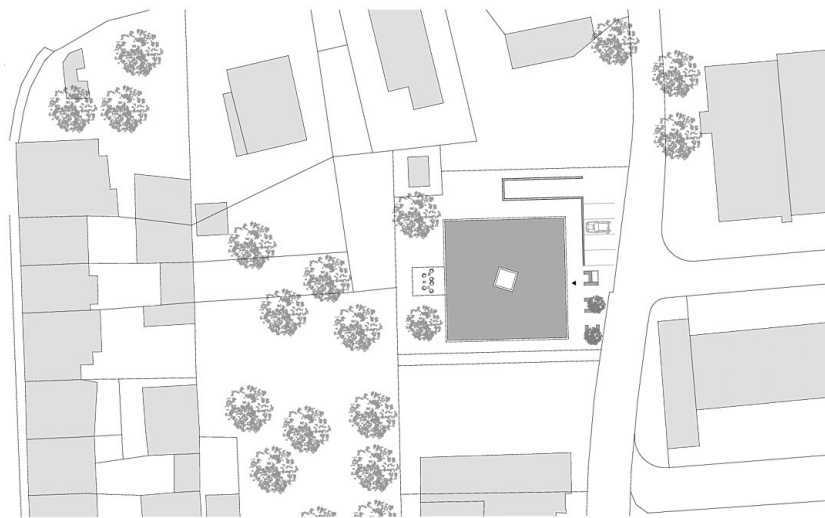


Studierenden- und Apartmenthaus Schlossbergstraße, Hohenems
HEIN architekten, Bregenz

Übersicht 1:1000

Studierenden- und Apartmenthaus

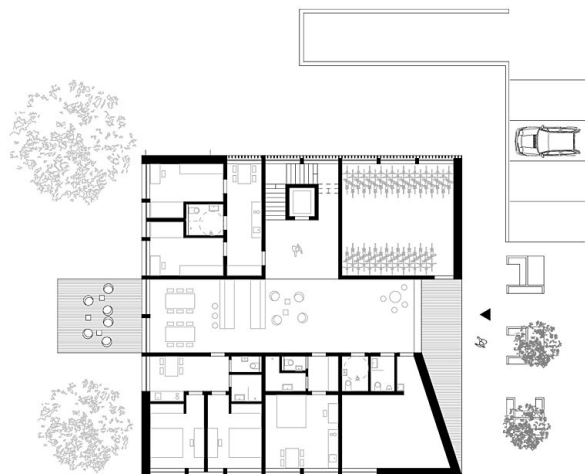
Übersicht



Studierenden- und Apartmenthaus Schlossbergstraße, Hohenems
HEIN architekten, Bregenz

Lageplan 1:500

Lageplan

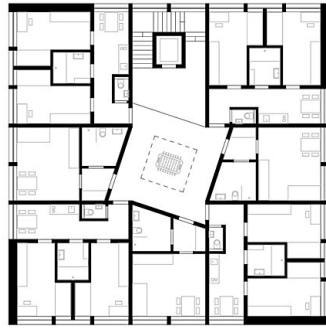


Studierenden- und Apartmenthaus Schlossbergstraße, Hohenems
HEIN architekten, Bregenz

Grundriss Ebene 0 - 1:200

Grundriss EG

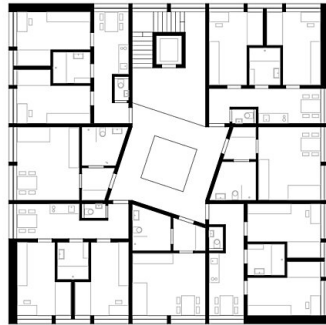
Studierenden- und Apartmenthaus



Studierenden- und Apartmenthaus Schlossbergstraße, Hohenems
HEIN architekten, Bregenz

Grundriss Ebene 1 - 1:200

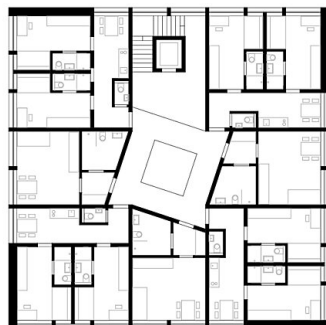
Grundriss OG1



Studierenden- und Apartmenthaus Schlossbergstraße, Hohenems
HEIN architekten, Bregenz

Grundriss Ebene 2 - 1:200

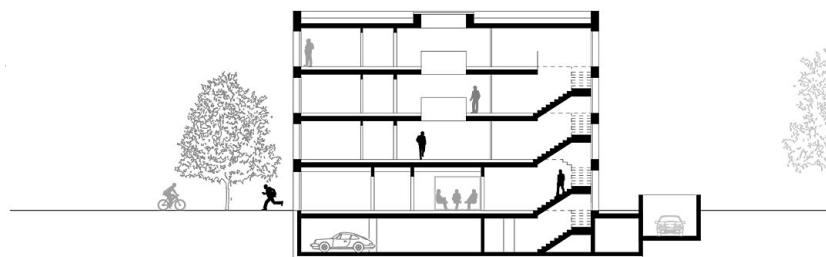
Grundriss OG2



Studierenden- und Apartmenthaus Schlossbergstraße, Hohenems
HEIN architekten, Bregenz

Grundriss Ebene 3 - 1:200

Grundriss OG3

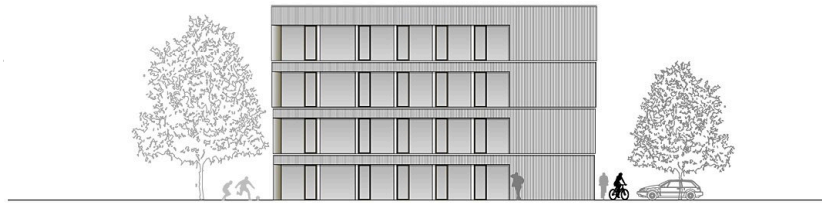


Studierenden- und Apartmenthaus Schlossbergstraße, Hohenems
HEIN architekten, Bregenz

Schnitt - 1:200

Schnitt

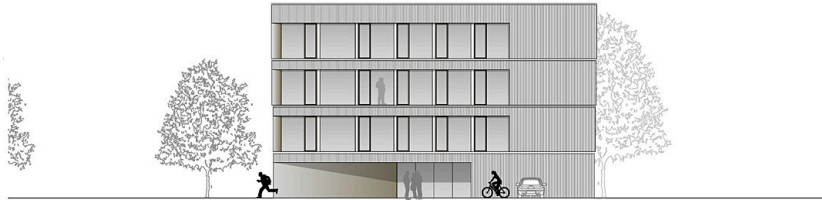
Studierenden- und Apartmenthaus



Studierenden- und Apartmenthaus Schlossbergstraße, Hohenems
HEIN architekten, Bregenz

Ansicht Süd - 1:200

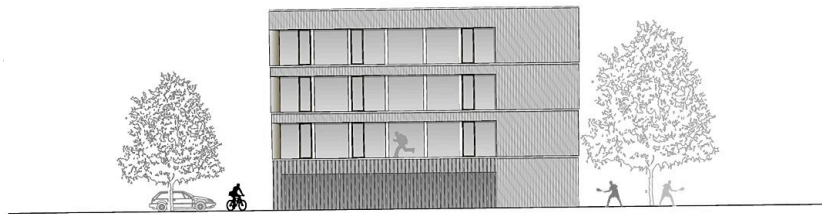
Ansicht Süd



Studierenden- und Apartmenthaus Schlossbergstraße, Hohenems
HEIN architekten, Bregenz

Ansicht Ost - 1:200

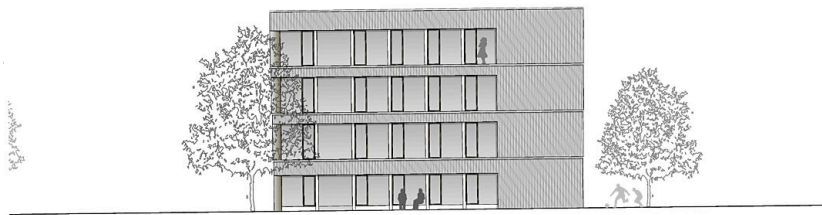
Ansicht Ost



Studierenden- und Apartmenthaus Schlossbergstraße, Hohenems
HEIN architekten, Bregenz

Ansicht Nord - 1:200

Ansicht Nord



Studierenden- und Apartmenthaus Schlossbergstraße, Hohenems
HEIN architekten, Bregenz

Ansicht West - 1:200

Ansicht West