



© Roland Wehinger

Das Betriebsgelände der Illwerke am Südufer des Stausees in Vandans wird in einem kontinuierlichen Prozess erneuert und ergänzt. Der neue energie campus montafon, ein Ausbildungszentrum für Lehrlinge löste nun alte, abgenutzte Werkstätten und Fahrzeughallen ab. Der kompakte Baukörper fügt sich in das wachsende Ensemble ein und ist durch einen sorgfältig angelegten Park mit dem zentralen Verwaltungsgebäude verbunden.

Auf dem massiven Untergeschoss mit Technik- und Servicezonen wurden vier Etagen in Stahl-Beton Verbundbauweise errichtet. In den zwei unteren Stockwerken befinden sich die Arbeitsräume des Ausbildungszweiges Metalltechnik. Ihr Herzstück bildet eine doppelgeschossige Maschinenhalle, welche sich großflächig nach Norden hin öffnet. Ausgedehnte Galeriebereiche schaffen Sichtverbindungen und Kommunikationsachsen. Darüber wurden die Schulungsräume der Fachgebiete Elektrotechnik, IT-Technik sowie der kaufmännischen Ausbildung angeordnet. Sie sind funktional gegliedert und übersichtlich organisiert. Im obersten Geschoss legen sich lichte Gemeinschaftsflächen um eine weitläufige Dachterrasse, die freie Blicke in die Berglandschaft erlaubt.

Die Innenbereiche wurden mit qualitativ hochwertigen, robusten und beständigen Materialien gestaltet, die den Werkstatt-Charakter des Gebäudes betonen. Diese sind nach bester handwerklicher Tradition verarbeitet, teils jedoch roh und unbehandelt belassen, um Herstellungs- und Gebrauchsspuren bewusst zu zeigen.

Die Außenhaut ist aus Holzelementen gefügt und mit einer vertikalen Schalung aus vorvergrauten Fichtenbrettern belegt. Durchlaufende Lisenen aus Brettschichtholz rhythmisieren die schlichten Fassaden, während der eingeschobene Sichtbetonkörper die Erschließungszone hervorhebt und eine klare Adresse formuliert. Die Auszubildenden wirkten bei kleineren Aufgaben eigenhändig an den Arbeiten mit und wurden aktiv in das Graffiti-Projekt im Rahmen der Kunst am Bau einbezogen. (Text: Architekten, bearbeitet)

## energie campus montafon

Anton-Ammann-Straße  
6773 Vandans, Österreich

ARCHITEKTUR

**HK Architekten**

BAUHERRSCHAFT

**illwerke vkw AG**

TRAGWERKSPLANUNG

**BERNARD Gruppe**

LANDSCHAFTSARCHITEKTUR

**Helmut Haas GmbH**

KUNST AM BAU

**Fabian Hämmerle**

FERTIGSTELLUNG

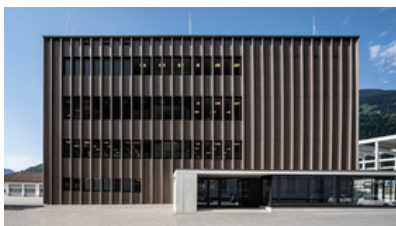
**2022**

SAMMLUNG

**Vorarlberger Architektur Institut**

PUBLIKATIONSdatum

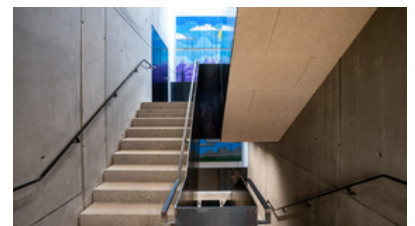
**08. Juni 2023**



© Roland Wehinger



© Roland Wehinger



© Roland Wehinger

## DATENBLATT

Architektur: HK Architekten (Hermann Kaufmann, Roland Wehinger, Stefan Hiebeler, Christoph Dünser)

Mitarbeit Architektur: Projektleitung: Daniela Wache, Chrsitoph Dünser

Mitarbeit: Christian Hafenmayer, David Uhl, Benjamin Baumgartl

Bauherrschaft: illwerke vkw AG

Tragwerksplanung: BERNARD Gruppe

Landschaftsarchitektur: Helmut Haas GmbH

Kunst am Bau: Fabian Hämmerle

Bauphysik: Lothar Künz

Brandschutzplanung: K&M Brandschutztechnik GmbH, Lochau

Elektroplanung: illwerke vkw, Bregenz

HLS: illwerke vkw, Bregenz / Innotech Netzer Group, Feldkirch

Maßnahme: Neubau

Funktion: Bildung

Planung: 10/2018 - 11/2021

Ausführung: 03/2020 - 05/2022

Grundstücksfläche: 4.981 m<sup>2</sup>

Bruttogeschossfläche: 3.541 m<sup>2</sup>

Nutzfläche: 2.589 m<sup>2</sup>

Bebaute Fläche: 1.019 m<sup>2</sup>

Umbauter Raum: 14.452 m<sup>3</sup>

## NACHHALTIGKEIT

Zusammenarbeit mit pulswerk (Beratungsunternehmen des Österreichischen Ökologie-Instituts) – vogelfreundliches Glas, Fledermaus-Nistkästen in Fassade integriert

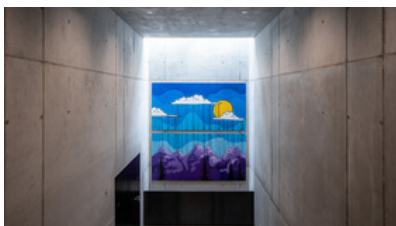
Heizwärmebedarf: 28 kWh/m<sup>2</sup>a (Energieausweis)

Endenergiebedarf: 220.314 kWh/m<sup>2</sup>a (Energieausweis)

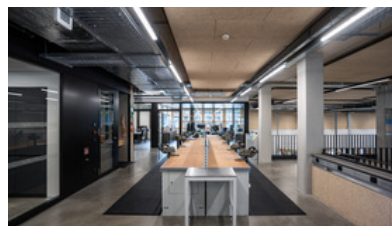
Primärenergiebedarf: 146 kWh/m<sup>2</sup>a (Energieausweis)

Energiesysteme: Lüftungsanlage mit Wärmerückgewinnung, Wärmepumpe

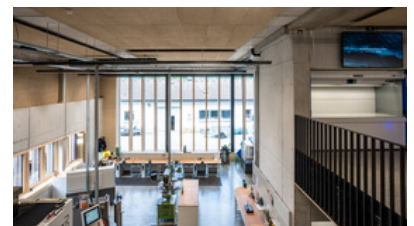
Materialwahl: Holzbau, Mischbau, Stahlbeton, Vermeidung von PVC für Fenster, Türen



© Roland Wehinger



© Roland Wehinger



© Roland Wehinger

energie campus montafon

PUBLIKATIONEN

VN - Vorarlberger Nachrichten, Architektur vor Ort (vai)



© Roland Wehinger

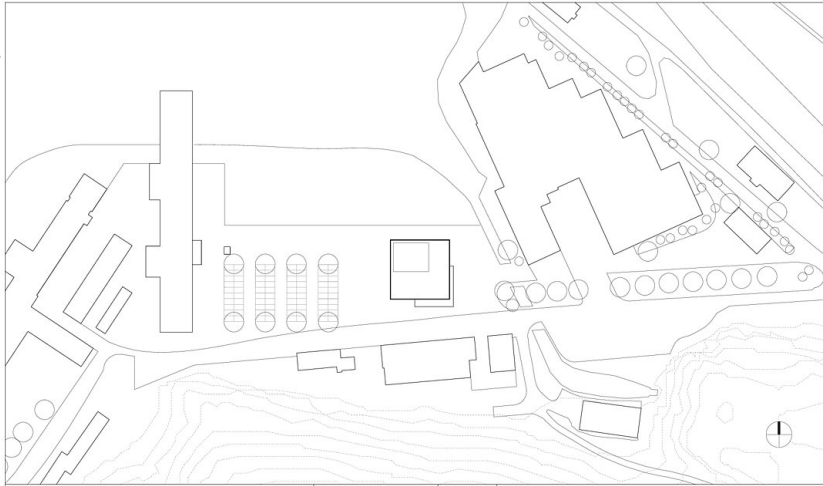


© Roland Wehinger

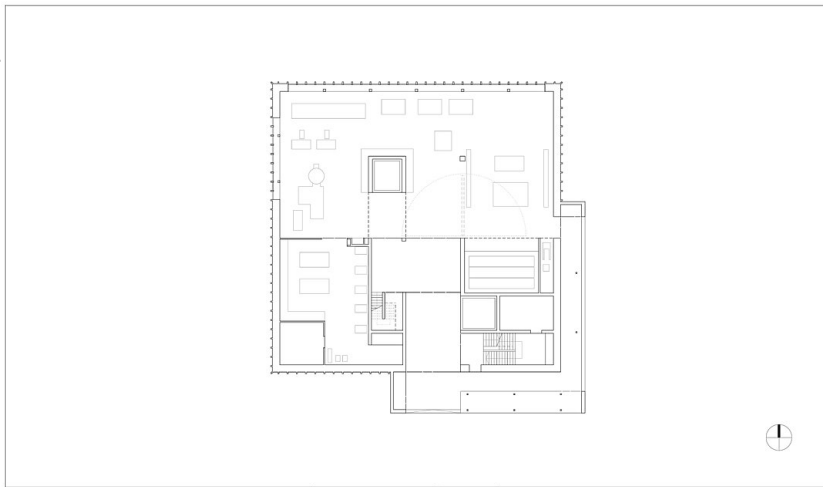


© Roland Wehinger

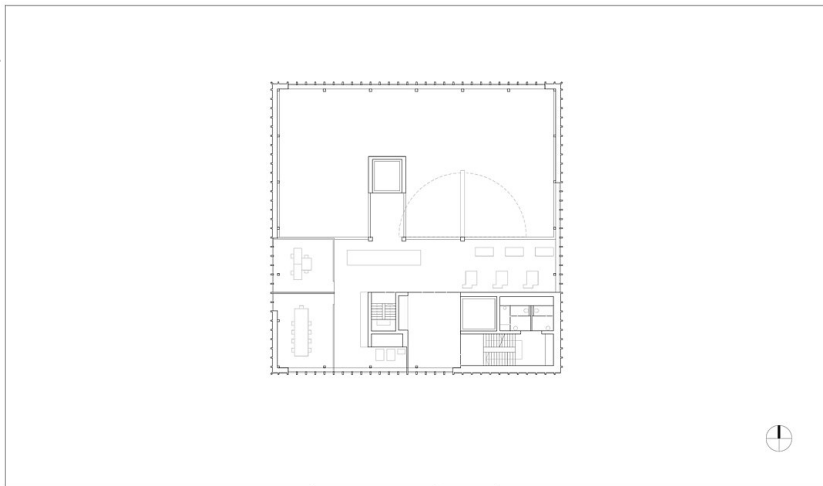
**energie campus montafon**



Lageplan

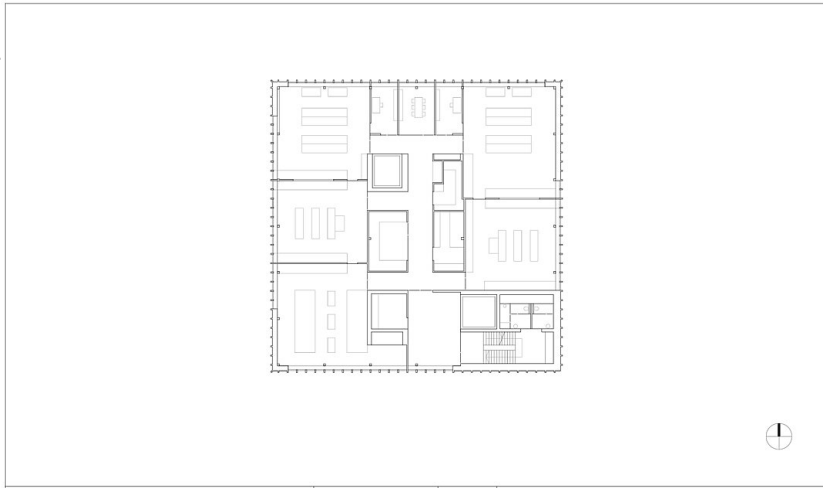


Grundriss EG

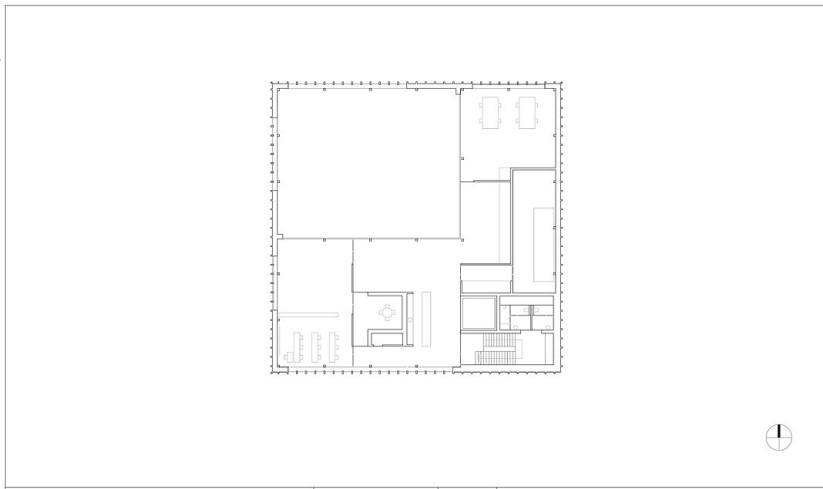


Grundriss OG1

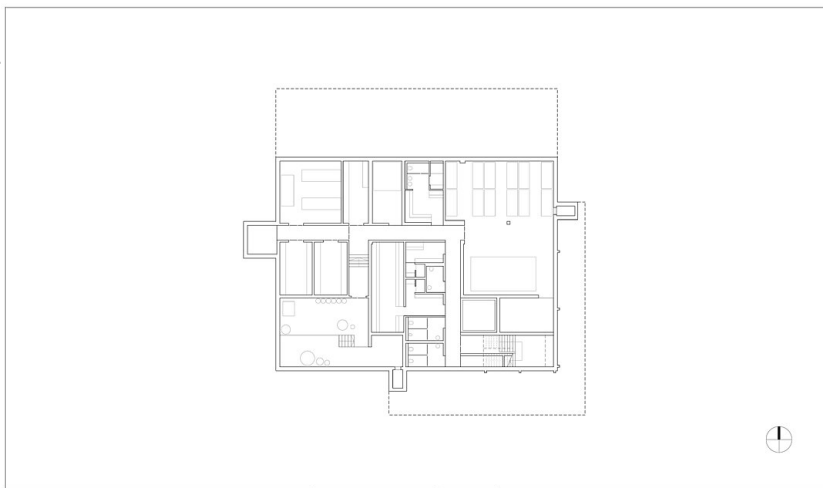
**energie campus montafon**



Grundriss OG2

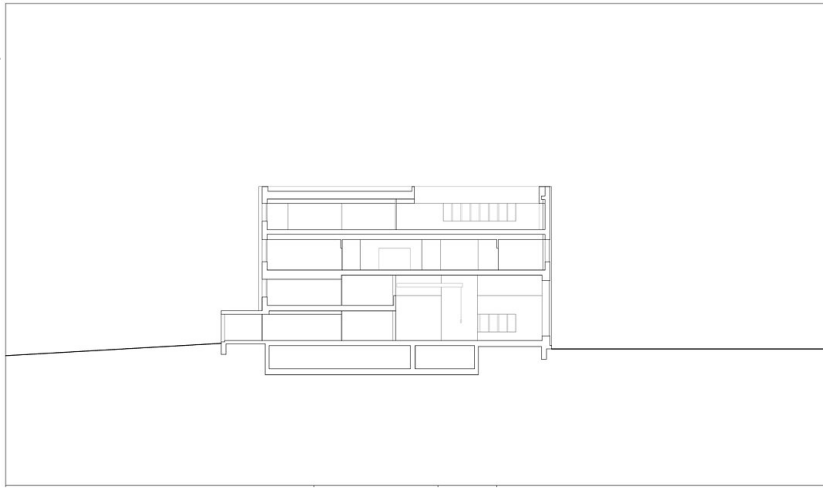


Grundriss OG3



Grundriss UG

**energie campus montafon**



Schnitt