



© Kurt Hörbst

Hellmonsödt, gelegen in einer wunderbaren Waldumgebung, erfreut sich über die letzten Jahre eines Babybooms und stetigen Zuzugs. Betriebe, Einfamilienhäuser, kleinere Wohnsiedlungen und Schulen bilden ein lebendiges Zusammenspiel. Bei der derzeitigen Innenverdichtung des Ortes bleiben Struktur und Körnung „ländlich“. Mit dem Neubau wird dieser typische Charakter mit der leicht ansteigenden Topografie und den sanft geneigten Dächern aufgenommen und fortgeführt.

Die Gliederung in zwei Baukörper nimmt einerseits Bezug auf den Maßstab der Umgebung und entspricht andererseits den pädagogischen Anforderungen. Kindergarten und Krabbelstube sind in zwei Häuser getrennt. Dort, wo es sinnvoll ist, treffen Krabblen und Kindergartenkinder aufeinander: beim Haupteingang und im Essensbereich. Das entspricht nicht nur den Bedürfnissen der Kinder, sondern schafft auch maßgeschneiderte Räume mit viel Licht und unmittelbarem Außenbezug sowie Zwischenräume und klar abgegrenzte Eingangsbereiche. Ein unabhängiger Betrieb mit guten Schnittmengen ist so garantiert.

Die beiden Häuser sind in Ziegelmassivbauweise errichtet, der Farbton der Fassade bildet einen kräftigen Kontrast zum Grün und fügt sich dennoch harmonisch in die umgebende Landschaft ein. Die Fenster sitzen locker und spielerisch in der Fassade. Im Außenraum wurde durch eine Modellierung des Hanggrundstückes ein vielfältiger Abenteuerspielplatz geschaffen, wo es ohne strenge Trennung genügend Räume für Rückzug und Begegnung gibt. (Text: Architekt:innen, bearbeitet)

Kindergarten Hellmonsödt

Marktplatz 1
4202 Hellmonsödt, Österreich

ARCHITEKTUR
Bogenfeld Architektur

BAUHERRSCHAFT
**Marktgemeinde Hellmonsödt
Gemeinde Sonnberg im Mühlkreis**

TRAGWERKSPLANUNG
Helmut Schiebel

FERTIGSTELLUNG
2021

SAMMLUNG
afo architekturforum oberösterreich

PUBLIKATIONSdatum
16. Juni 2023



© Kurt Hörbst



© Kurt Hörbst



© Kurt Hörbst

Kindergarten Hellmonsödt

DATENBLATT

Architektur: Bogenfeld Architektur (Gerald Zehetner, Birgit Kornmüller)
 Bauherrschaft: Marktgemeinde Hellmonsödt, Gemeinde Sonnberg im Mühlkreis
 Tragwerksplanung: Helmut Schiebel
 Fotografie: Kurt Hörbst

Maßnahme: Neubau
 Funktion: Bildung

Wettbewerb: 09/2018 - 11/2018
 Planung: 12/2018 - 12/21
 Ausführung: 06/2020 - 12/2021

NACHHALTIGKEIT

Materialwahl: Ziegelbau



© Kurt Hörbst



© Kurt Hörbst



© Kurt Hörbst



© Kurt Hörbst

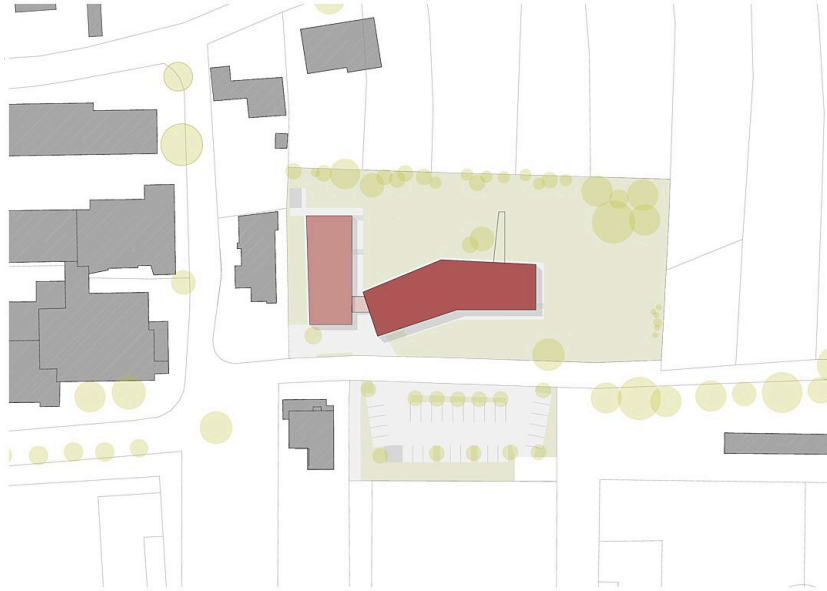


© Kurt Hörbst

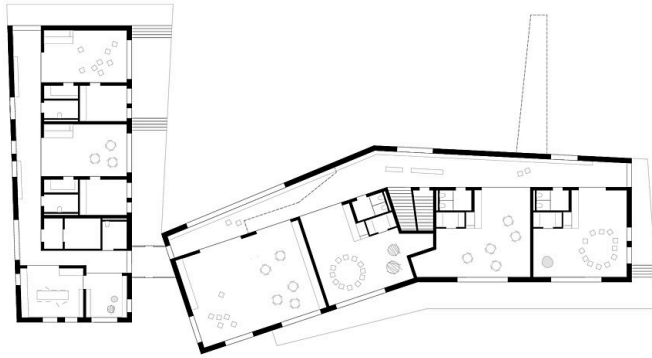


© Kurt Hörbst

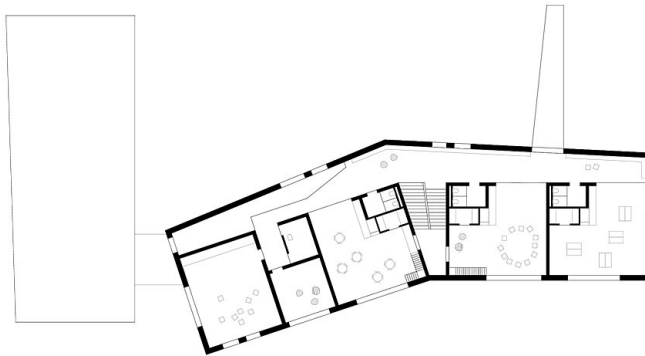
Kindergarten Hellmonsödt



Lageplan



Grundriss EG



Grundriss OG