



© Julia Wahl

## artis lignum

Eichenweg 8  
4170 Haslach, Österreich

ARCHITEKTUR

**Architekturbüro Arkade**

BAUHERRSCHAFT

**Friedrich Andexlinger**

TRAGWERKSPLANUNG

**Bauplan Service GmbH**

FERTIGSTELLUNG

**2021**

SAMMLUNG

**afo architekturforum oberösterreich**

PUBLIKATIONSDATUM

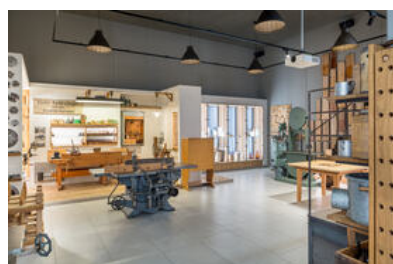
**15. Juni 2023**

Seit drei Generationen steht bei der Unternehmerfamilie Andexlinger Holz im Mittelpunkt. Mit dem Projekt „artis lignum“ erhält das Material nun einen neuen, repräsentativen Rahmen zur Vermittlung von Geschichte und Know-how. Die Holzbearbeitung, das Handwerk der Tischlerei und Drechslerei, wird dabei nicht nur unter dem Gesichtspunkt der historischen Entwicklung betrachtet, sondern kann unmittelbar im Betrieb sowie in Form von Kursen anschaulich erlebt werden. Auch für Sonderausstellungen bietet der Neubau in unmittelbarer Nähe zum Stammbetrieb ausreichend Platz.

Das Gebäude wurde in Form einer Hofanlage errichtet. Dem Innenhof sind die Lagerräume, Werkstätten und der Eingang ins „artis lignum“ zugeordnet. Die Büroräumlichkeiten, mit eigener Erschließung von der oberen Ebene, können auch als Wohnung genutzt werden. Das in die Hanglage gesetzte Hauptgebäude ist ein Hybridbau, wobei das Obergeschoss (Büroräume – Wohnung) in Massivholz ausgeführt wurde. Die Lagerräume wurden als konstruktiver Holzbau errichtet. Sowohl die Lagerräume als auch das Kopfgebäude des Hauptbaukörpers erhielten eine hinterlüftete Fassade mit Holzverkleidung. (Text: Architekten, bearbeitet)



© Julia Wahl



© Julia Wahl



© Julia Wahl

DATENBLATT

Architektur: Architekturbüro Arkade (Josef Schütz)  
Mitarbeit Architektur: Daniel Lackner, Martin Lang  
Bauherrschaft: Friedrich Andexlinger  
Tragwerksplanung: Bauplan Service GmbH  
Fotografie: Julia Wahl

Maßnahme: Neubau  
Funktion: Industrie und Gewerbe

Planung: 11/2016  
Ausführung: 07/2016 - 12/2021

Bruttogeschossfläche: 534 m<sup>2</sup>  
Bebaute Fläche: 344 m<sup>2</sup>

NACHHALTIGKEIT

Energiesysteme: Lüftungsanlage mit Wärmerückgewinnung, Wärmepumpe  
Materialwahl: Holzbau, Mischbau, Überwiegende Verwendung von Dämmstoffen aus nachwachsenden Rohstoffen, Vermeidung von PVC für Fenster, Türen, Vermeidung von PVC im Innenausbau

RAUMPROGRAMM

Museum für historische Holzbearbeitung, Werkstatt für Tischlerei und Drechlerei, Lagerräume

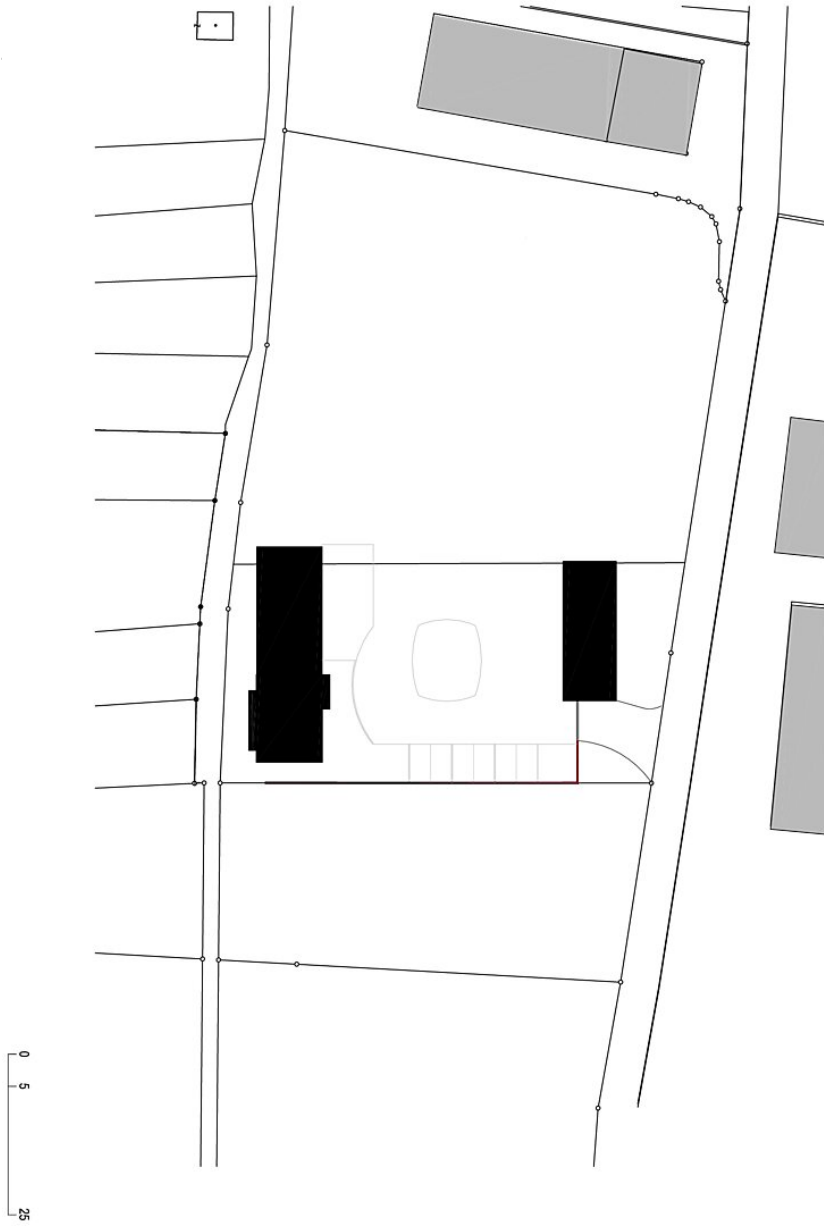
AUSFÜHRENDE FIRMIEN:

Baumeisterarbeiten und konstruktiver Holzbau: Brüder Resch GmbH, Ulrichsberg;  
Holzmassivbau: Bau- und Möbeltischlerei Enthammer, Mattighofen



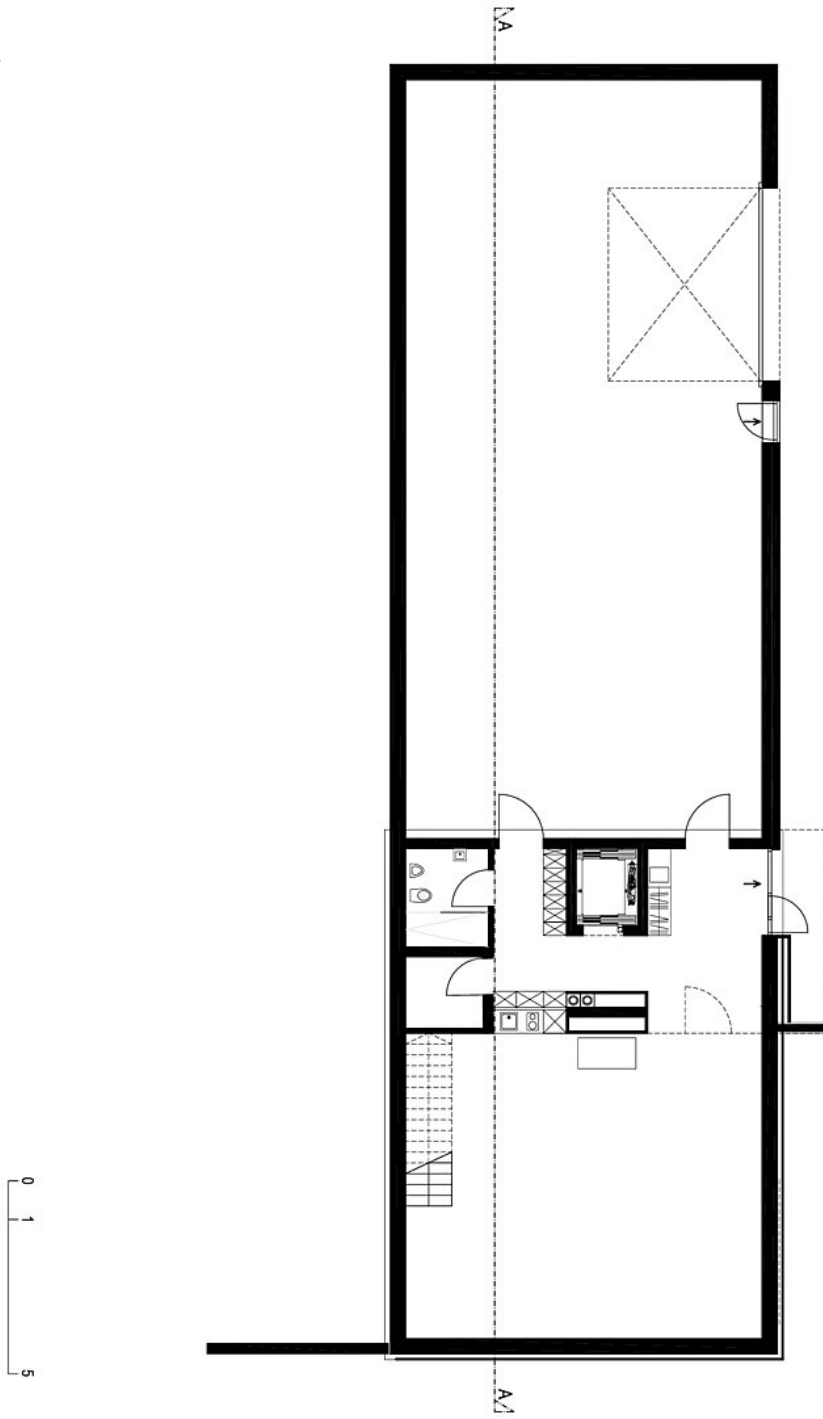
© Julia Wahl

artis lignum



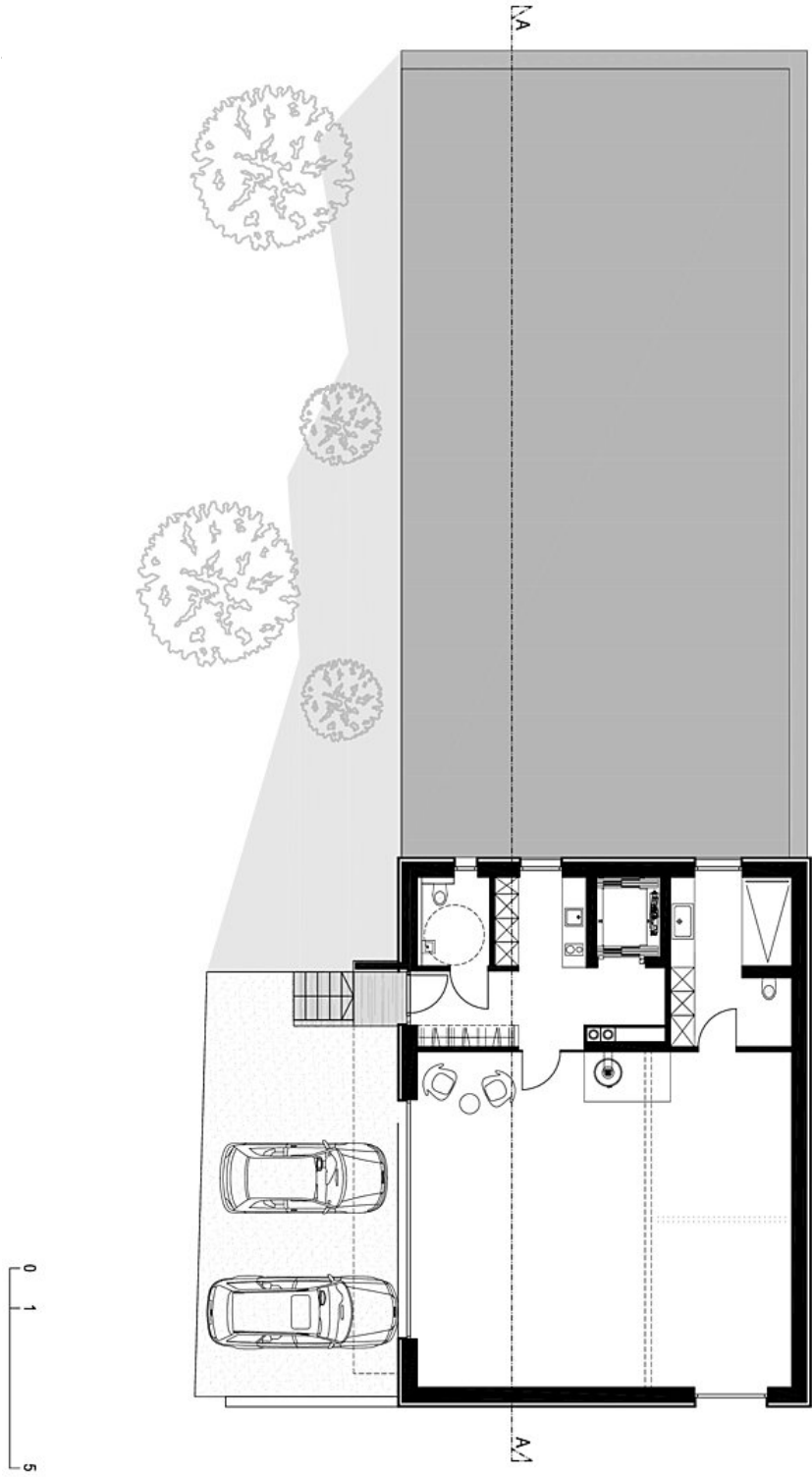
Lageplan

artis lignum

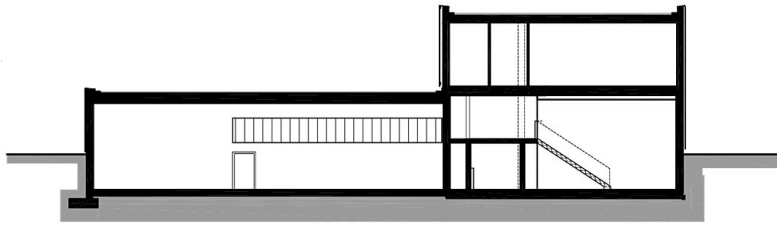


Grundriss EG

artis lignum



Grundriss OG



artis lignum



Längsschnitt