



© Dietmar Hammerschmid

Kindergarten und Krabbelstube Gramastetten

Marktstraße 1
4201 Gramastetten, Österreich

ARCHITEKTUR

Hammerschmid, Pachl, Seebacher - Architekten

BAUHERRSCHAFT

Marktgemeinde Gramastetten

TRAGWERKSPLANUNG

WPLUS Zivilingenieure

KUNST AM BAU

mia2 Architektur

FERTIGSTELLUNG

2020

SAMMLUNG

afo architekturforum oberösterreich

PUBLIKATIONSdatum

02. Juni 2023



Mit dem neuen Baukörper wird der Pfarrhof räumlich gefasst und als Platz definiert. Der direkte Anschluss ans bestehende Kindergartengebäude wird mit einer gläsernen Fuge im neu errichteten Treppenhaus akzentuiert. Die Höhenentwicklung passt sich den vorgefundenen Baukörpern an. Der bestehende Baum bestimmt die attraktive Vorplatzsituation und markiert den Zugang zum Gebäude, der als gedeckter Rücksprung ins Volumen geschnitten ist.

Neben der Erweiterung des Raumprogramms wurde mit dem Projekt auch eine Entflechtung der Bestandsnutzungen angestrebt. Im Erdgeschoss des Neubaus befindet sich die Krabbelstube, in den Obergeschossen, mit Anschluss an den Bestand, der Kindergarten. Die inneren Raumfolgen sind spannungsvoll und abwechslungsreich. Übergeordnetes Ziel der Planung waren hohe Aufenthaltsqualität und der unkomplizierte und übersichtliche Zugang in den Garten. Die zentrale, multifunktional nutzbare Eingangshalle bildet mit dem Innenhof eine räumliche Einheit. Die Sitzstufen bieten in Kombination mit dem überdachten Freibereich ein differenziertes Raumangebot, das auch bei Schlechtwetter oder in der Übergangszeit uneingeschränkt als Bewegungsfläche nutzbar bleibt.

Die Organisation der Gruppenräume rund um den hellen, zentralen Innenhof macht die Erschließungsflächen zu attraktiven Spiel- und Aufenthaltszonen. Zusammenhänge und Blickbeziehungen bleiben erlebbar und wirken identitätsstiftend. Die Gruppenräume selbst sind jeweils zweiseitig belichtet. Die flexible, teilweise durchsichtige Filterschicht zu den Erschließungsbereichen kann beiderseits mit Funktionen belegt werden: Garderobe, Sitzbänke, Stauraum. (Text: Architekten, bearbeitet)



© Dietmar Hammerschmid



© Dietmar Hammerschmid



© Dietmar Hammerschmid

Kindergarten und Krabbelstube Gramastetten

DATENBLATT

Architektur: Hammerschmid, Pachl, Seebacher - Architekten (Dietmar Hammerschmid, Andreas Pachl, Franz Seebacher)

Mitarbeit Architektur: Gerald Brunner

Bauherrschaft: Marktgemeinde Gramastetten

Mitarbeit Bauherrschaft: Rudolf Haslmayr

Tragwerksplanung: WPLUS Zivilingenieure

Mitarbeit Tragwerksplanung: Florian Kloibhofer

Kunst am Bau: mia2 Architektur (Gunar Wilhelm, Sandra Gnigler)

Mitarbeit Kunst am Bau: Silvia Koll

Bauphysik: Wolfgang Kögelberger

Maßnahme: Neubau, Umbau

Funktion: Bildung

Wettbewerb: 02/2018 - 04/2018

Planung: 06/2018 - 03/2019

Ausführung: 06/2019 - 12/2020

Grundstücksfläche: 4.362 m²

Bruttogeschossfläche: 1.077 m²

Nutzfläche: 836 m²

Bebaute Fläche: 513 m²

Umbauter Raum: 5.146 m³

Baukosten: 1,9 Mio EUR

NACHHALTIGKEIT

Verwendung von wiederverwertbaren und ökologisch unbedenklichen Baustoffen wie Massivholz, Ziegel, Linoleum

Heizwärmebedarf: 30 kWh/m²a (Energieausweis)

Endenergiebedarf: 84 kWh/m²a (Energieausweis)

Primärenergiebedarf: 151 kWh/m²a (Energieausweis)

Energiesysteme: Fernwärme

Materialwahl: Vermeidung von PVC für Fenster, Türen, Vermeidung von PVC im



© Dietmar Hammerschmid



© Dietmar Hammerschmid



© Dietmar Hammerschmid

Kindergarten und Krabbelstube Gramastetten

Innenausbau, Ziegelbau

RAUMPROGRAMM

Neubau: 4 Kindergartengruppen 3 Krabbelstubengruppen Überdachter
Spielbereich Umbau: Speisesaal, Vertikalerschließung

AUSFÜHRENDE FIRMEN:

Baumeister: B.Kern ; Zimmermeister: Kumpfmüller Bau; Holz-Alu Fenster: Hamedinger
Fenster; Aluminiumportale: Thebert; Dachverglasungen: Oyrer; Spengler,
Schwarzdecker: Dach & Wand; Tischler: Tischlerei Hofer und Tischlerei Rath; Elektro
und Haustechnik: Bönisch



© Dietmar Hammerschmid



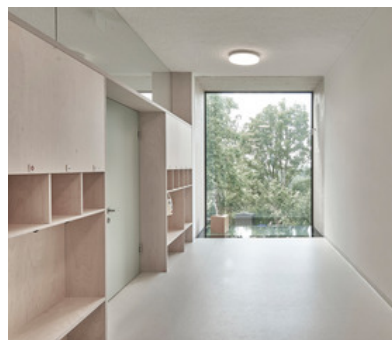
© Dietmar Hammerschmid



© Dietmar Hammerschmid



© Dietmar Hammerschmid



© Dietmar Hammerschmid



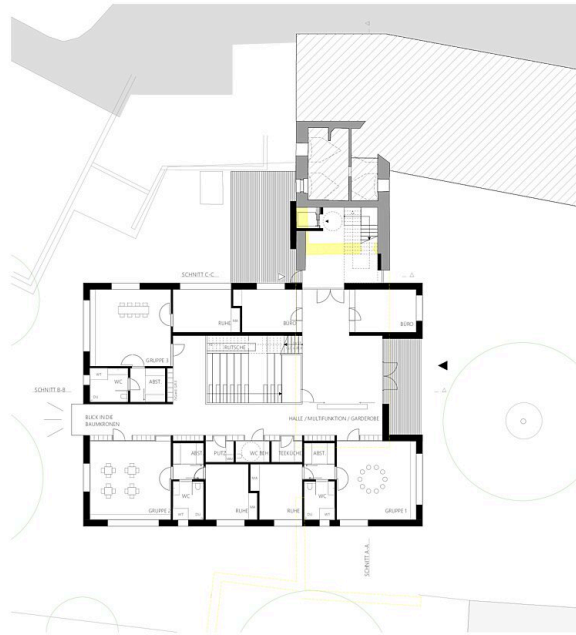
© Dietmar Hammerschmid

**Kindergarten und Krabbelstube
Gramastetten**

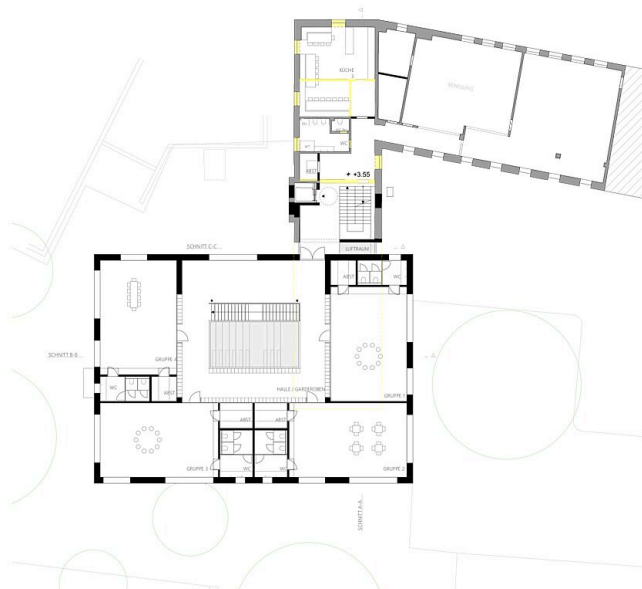


© Dietmar Hammerschmid

Kindergarten und Krabbelstube Gramastetten

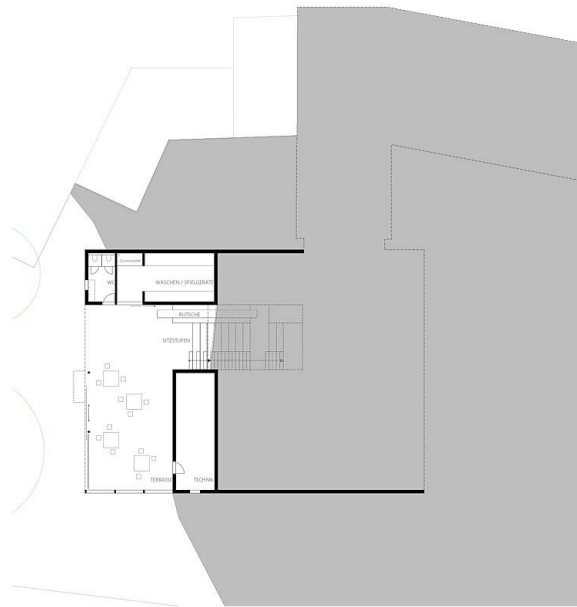


Grundriss EG

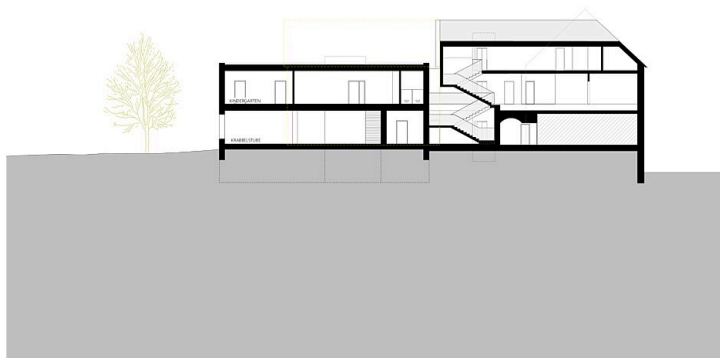


Grundriss OG

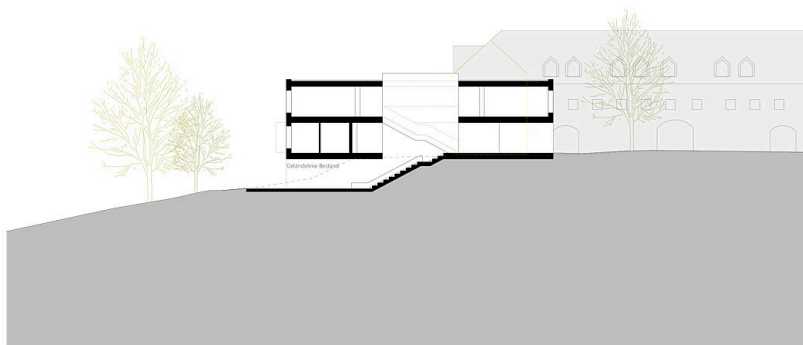
Kindergarten und Krabbelstube Gramastetten



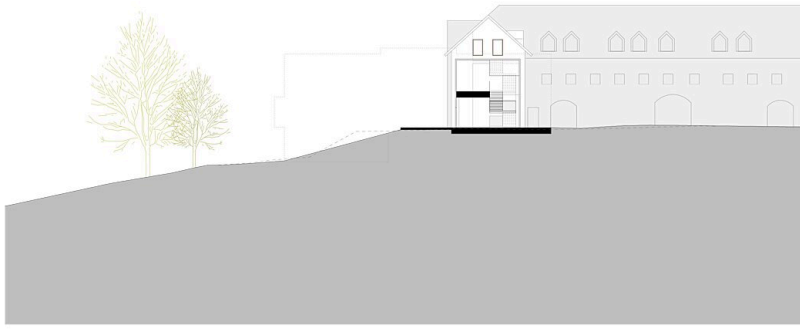
Grundriss Gartenebene



Schnitt A



Schnitt B

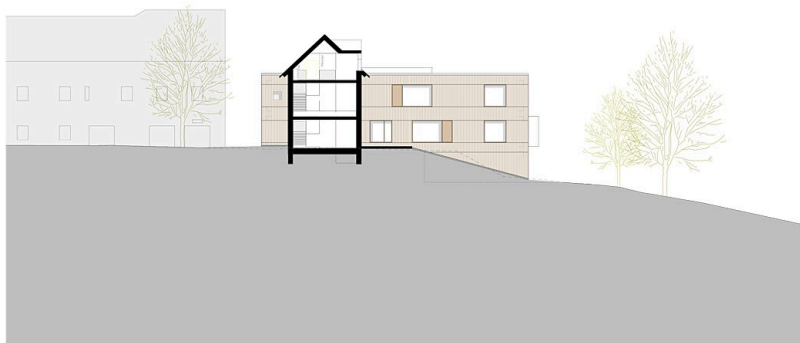


**Kindergarten und Krabbelstube
Gramastetten**

Schnitt C



Schnittperspektive



Ansicht Nord



Ansicht Ost



**Kindergarten und Krabbelstube
Gramastetten**

Ansicht Süd



Ansicht West