



© pierer.net

Reininghaus Pavillon, Graz

UNESCO Esplanade 14
8020 Graz, Österreich

ARCHITEKTUR
Hohensinn Architektur

BAUHERRSCHAFT
**Stadt Graz, Abteilung für Grünraum
und Gewässer**

TRAGWERKSPLANUNG
ConLignum ZT GmbH

FERTIGSTELLUNG
2021

SAMMLUNG
HDA Haus der Architektur

PUBLIKATIONSdatum
11. Oktober 2023



Direkt an der „UNESCO Esplanade“ und dem neuen Reininghaus Park gelegen, wurde für die Stadt Graz, Abt. Grünraum und Gewässer, ein Pavillon in Holzbauweise, mit einem verglasten Holzfachwerkdach errichtet.

Grundidee des Entwurfs war es, im Zentrum des neuen Stadtteils an der räumlichen Verschneidung von Park und „Esplanade“ einen Pavillon mit integriertem Kiosk/Cafe zu entwickeln, der die Bedeutung dieses Kreuzungspunkts markiert und auch als Infozentrum der Stadt Graz im neuen Areal Reininghaus dienen kann. Als multifunktionaler Aufenthalts-/Veranstaltungs-/Bewegungs- aber auch als quartierübergreifender Begegnungsraum öffnet sich die Pavillonstruktur zum Park hin. Der Pavillon besteht aus einem verglasten Kiosk, einem Technikraum und einer öffentlichen WC-Anlage.

Die Wände des Pavillons sind als gedämmte Holzriegelwände konzipiert, das rautenförmig auskragende und aufgeständerte Dach wurde aus Brettschichtholz-Trägern errichtet. Die Dachkonstruktion besteht aus einem gleichförmigen und rautenförmigen Raster aus schichtverleimten BSH-Trägern, welcher die sogenannte „Primärkonstruktion“ bildet. In diese Öffnungen wurde eine wabenförmige „Sekundärkonstruktion“ eingehängt. Die Unterkanten der beiden Konstruktionen sind bündig. Auf eine rationelle Bauweise aus immer gleichen Elementen wurde geachtet. Fundamente und Bodenplatte wurden in Massivbauweise hergestellt, das Dach wurde auf Stahlstützen aufgeständert. Ein Stahlbetonsockel dient als Unterkonstruktion für die Wände. Die vertikalen Decken- und Wand-Fassaden sind als hinterlüftete, verspiegelte Alu-Verbundfassaden ausgeführt. (Text: Architekten, bearbeitet)



© pierer.net



© pierer.net



© pierer.net

Reininghaus Pavillon, Graz

DATENBLATT

Architektur: Hohensinn Architektur (Josef Hohensinn, Karlheinz Boiger)

Bauherrschaft: Stadt Graz, Abteilung für Grünraum und Gewässer

Tragwerksplanung: ConLignum ZT GmbH (Josef Koppelhuber, Martin Burgschwaiger)

Mitarbeit Tragwerksplanung: Josef Koppelhuber

Fotografie: pierer.net

Maßnahme: Neubau

Funktion: Stadtmöblierung

Planung: 01/2020

Ausführung: 10/2020 - 08/2021

Bruttogeschossfläche: 50 m²

NACHHALTIGKEIT

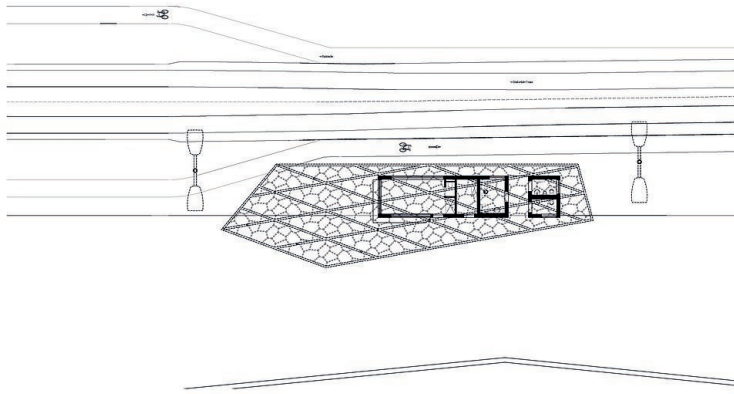
Materialwahl: Holzbau



© pierer.net



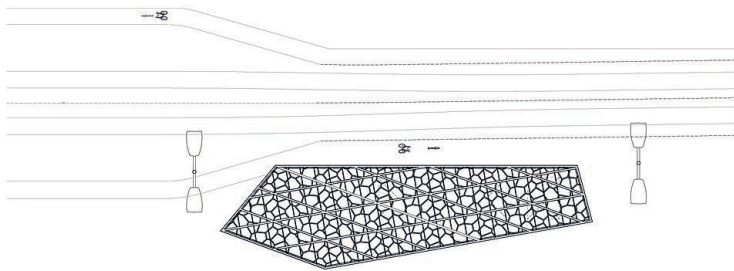
© pierer.net



Reininghaus Pavillon, Graz

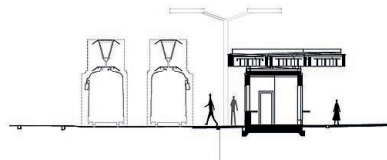
HOHEN
SINN
ARCHI
TEKTUR Reininghaus Pavillon - Infopoint am Reininghauspark
EG 1:200

Grundriss



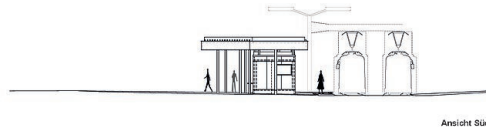
HOHEN
SINN
ARCHI
TEKTUR Reininghaus Pavillon - Infopoint am Reininghauspark
Dachdraufsicht 1:200

Draufsicht

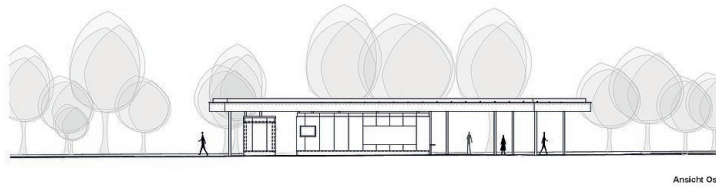


HOHEN
SINN
ARCHI
TEKTUR Reininghaus Pavillon - Infopoint am Reininghauspark
Schnitt 1:200

Schnitt



Reininghaus Pavillon, Graz



HOHEN
SINN
ARCHI
TEKTUR Reininghaus Pavillon - Infopoint am Reininghauspark
Ansichten 1:200

Ansichten