



© Roman Bönsch

Kunstuniversität Graz, Erweiterung

Brandhofgasse 21
8010 Graz, Österreich

ARCHITEKTUR

Trithart + Herbst Architekten

BAUHERRSCHAFT

BIG

**Universität für Musik und
darstellende Kunst Graz**

TRAGWERKSPLANUNG

Wendl ZT-GmbH

ÖRTLICHE BAUAUFSICHT

TDC-SKD GmbH

FERTIGSTELLUNG

2022

SAMMLUNG

HDA Haus der Architektur

PUBLIKATIONSdatum

06. Juni 2023



Am Standort Brandhofgasse 21 der Kunstuniversität Graz (KUG) wurden zusätzliche Unterrichts- und Übungsräume für die Instrumentalausbildung benötigt. Vor allem wurden aber auch mehrere größere Ensembleräume gefordert, die unter anderem für Konzertveranstaltungen genutzt werden können.

Die Bestandsräume wiesen bauakustische und klimatische Defizite auf, und mussten daher saniert werden. Es gab im Bestand keine Allgemeinräume, die als Treffpunkt der Studentierenden und Lehrenden funktionierten.

Der Entwurf ändert das äußere Erscheinungsbild vor allem im Bereich des Hauptzugangs und schafft mit seiner Fassade eine Adressbildung, die der Bedeutung dieser Ausbildungsstätte gerecht wird. Der Bau schließt nun besser an den Unicampus mit Palais Meran, Mumuth, Theater im Palais und dem verbindenden Park an – die KUG verankert sich damit stärker im Bewusstsein der Stadt.

Die Mittelzone zwischen dem Gebäude Brandhofgasse 21 und der Bibliothek wurde geschlossen und kann nun als geschossübergreifend offene, neue Hauptverbindung genutzt werden. Bibliothek und Unterrichtsgebäude werden zu einer Einheit verschmolzen. Die neue Haupteinschließung ist die Bühne, auf der Begegnung stattfindet.

Es wurden mehrere Veranstaltungsräume im Erdgeschoss sowie ein Ensembleraum im ersten Obergeschoss errichtet. Außerdem wurde das Gebäude um etliche Unterrichts- und Übungsräume sowie einige Seminarräume im zweiten und dritten Geschoss ergänzt.

Die kompakte Bauweise und die enge Verzahnung mit den Bestandskubaturen ermöglichen eine städtebaulich verträgliche Nachverdichtung ohne zusätzliche Flächen zu versiegeln. Die Erweiterungen ergänzen den Bestand, sie komplettieren diesen im gründerzeitlichen Umfeld.

Innen dominiert eine reduzierte Formensprache und Beschränkung auf wenige Materialien und Farben. (Text: Architekten)



© Roman Bönsch



© Roman Bönsch



© Roman Bönsch

DATENBLATT

Architektur: Tritthart + Herbst Architekten (Gregor Tritthart, Hermann Herbst)
 Mitarbeit Architektur: Thomas Solfelner, Gottfried Steger, Lukas Burgstaller
 Bauherrschaft: BIG, Universität für Musik und darstellende Kunst Graz
 Mitarbeit Bauherrschaft BIG: Gabriele Leitner
 Mitarbeit Bauherrschaft Universität für Musik und darstellende Kunst Graz: Marie-Theres Holler
 Tragwerksplanung: Wendl ZT-GmbH (Erwin Wendl, Robert Wendl)
 Mitarbeit Tragwerksplanung: Christina Stern
 örtliche Bauaufsicht: TDC-SKD GmbH
 Mitarbeit ÖBA: Helmut Friedl, Florian Almer, Markus Schirnhöfer, Manfred Derler, Franz Bauer
 Bauphysik: Pilz & Partner
 Raumakustik: Quiring Consultants (Karl Bernd Quiring)
 Fotografie: Roman Bönsch

HKLS: TB Pechmann
 ELT: TB Kouba
 Brandschutz: EMB Rainer Mensing Braun

Maßnahme: Erweiterung, Umbau
 Funktion: Bildung

Wettbewerb: 08/2018 - 12/2018
 Planung: 02/2019 - 05/2023
 Ausführung: 06/2020 - 09/2022

NACHHALTIGKEIT

Energiesysteme: Fernwärme, Lüftungsanlage mit Wärmerückgewinnung
 Materialwahl: Mischbau, Vermeidung von PVC für Fenster, Türen, Vermeidung von PVC im Innenausbau

AUSFÜHRENDE FIRMIEN:

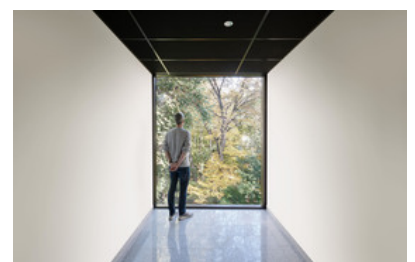
Strobl Bau Weiz, Schreiner Trockenbau Graz, Hofstätter HKLS Graz, ERS
 Elektroinstallationen Birkfeld, Trummer Metallbau Feldbach, Mithlinger Fenster
 Leibnitz, Schatz Bodenleger Wolfsberg, Gleichweit Tischler Türen (Unterwaditzer)



© Roman Bönsch



© Roman Bönsch



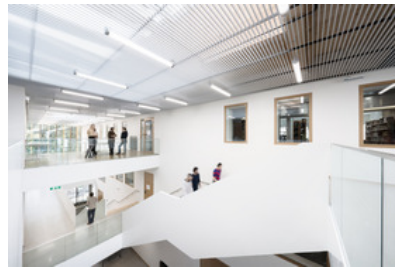
© Roman Bönsch

Kunstuniversität Graz, Erweiterung

Hartberg, Ebner Wiedner Geschliffener Estrich Graz, Mössler Dachdecker Radenthein,
Lindner Brandschutz Baden



© Roman Bönsch



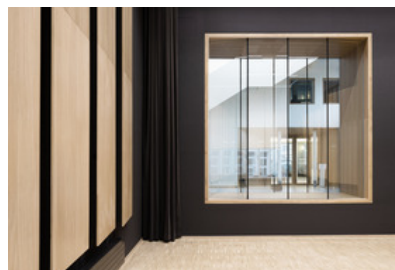
© Roman Bönsch



© Roman Bönsch



© Roman Bönsch



© Roman Bönsch



© Roman Bönsch

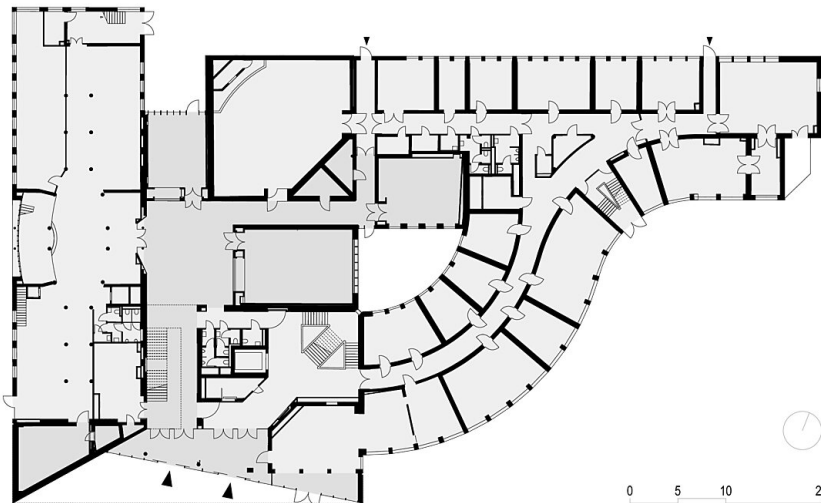


© Roman Bönsch

Kunstuniversität Graz, Erweiterung

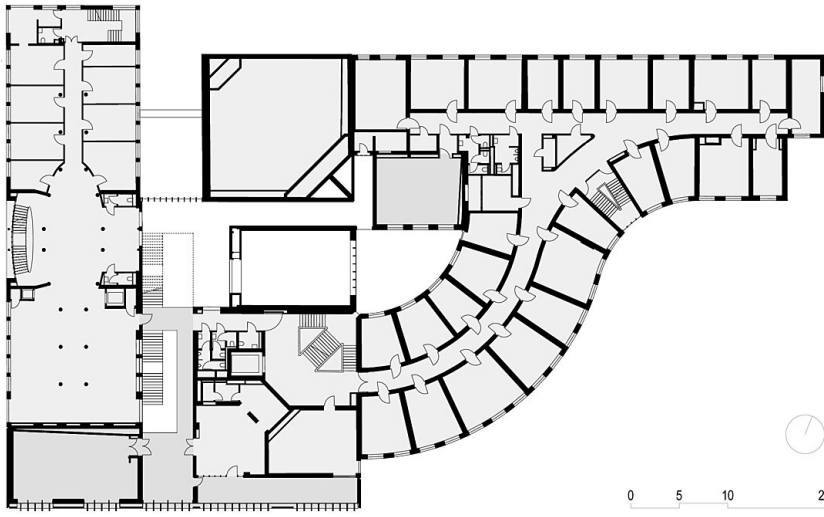


Lageplan

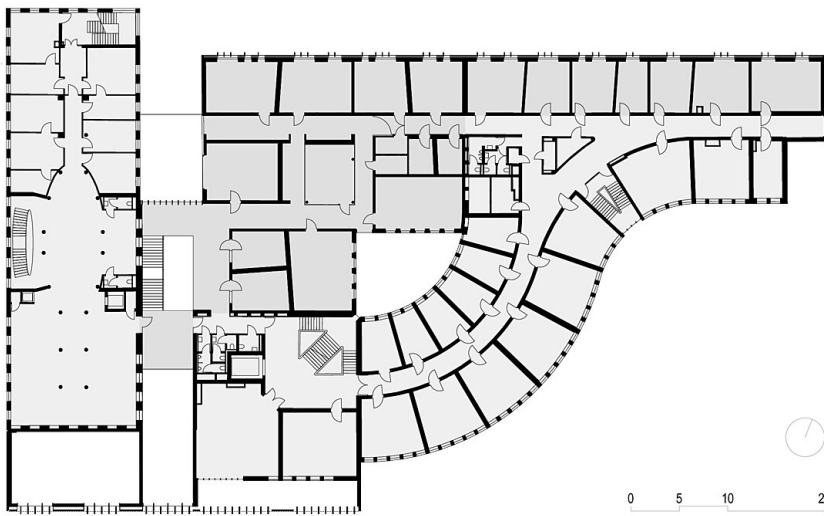


Grundriss EG

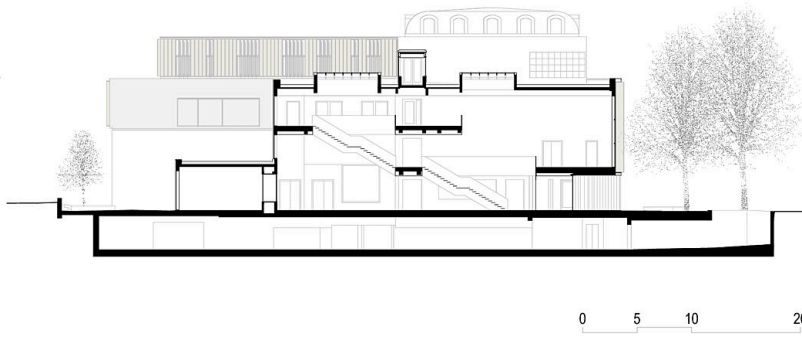
Kunstuniversität Graz, Erweiterung



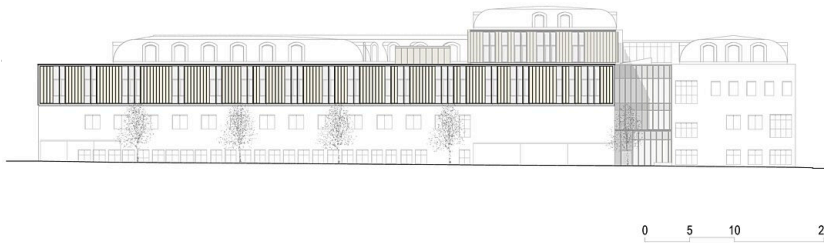
Grundriss OG1



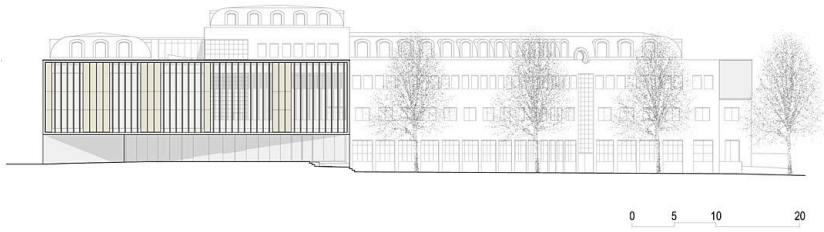
Grundriss OG2



Schnitt

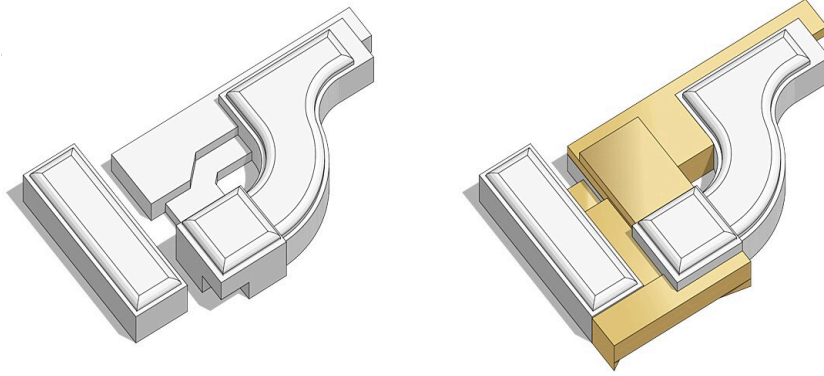


Ansicht Nord



Kunstuniversität Graz, Erweiterung

Ansicht Süd



Konzept