



© Hertha Hurnaus

Rossatzbach liegt am südlichen Ufer der Donau innerhalb der Welterberregion „Kulturlandschaft Wachau“. Die besondere Lage von Rossatzbach ist durch die einmalige Aussicht auf die berühmte Stadt und Ruine Dürnstein am gegenüberliegenden Ufer bestimmt.

2014 wurde mit der Planung eines Hochwasserschutzes für den Ortsteil Rossatzbach begonnen. Was mit dem Ziel, diesen Ortsteil vor möglichen zukünftigen Donau-Hochwässern zu schützen, begann, entwickelte sich im Laufe des Planungsprozesses zu einem städtebaulichen und landschaftsplanerischen Umbau der gesamten Uferzone. Angesichts der zahlreichen wie verschiedenen Interessen von Seiten der Politik, den Fördergeldgeber:innen, den Grundstückseigentümer:innen wie auch Weltkulturerbepfleger:innen wurde die Lösungsfindung zu einer Herausforderung. Sensibilität, Hartnäckigkeit, Diplomatie, Überzeugungsarbeit und vor allem ein langer Atem waren erforderlich, um die vorhandenen Gegensätze an diesem einzigartigen, touristischen Ort zu vereinen und das letztlich entstandene Projekt auch tatsächlich durchzusetzen.

Die Neugestaltung des gesamten Uferbereichs beinhaltet neben der Integration des Hochwasserschutzes den Umbau des Treppelwegs, der Festwiese und des Campingplatzes. Da die Neubauten des Motorbootclubgebäudes und des Mobilelementelagers auf den äußerst beengten Platzverhältnissen untergebracht werden mußten, wurde ein hybrides Gebäude entwickelt, das beide Funktionen unter einem Dach vereint. Eine weitere Synergie wurde mit der Hochwasserschutzmauer erzielt, die die Hälfte der Gebäudehülle bildet, womit Ressourcen eingespart werden konnten. Als Ergänzung der neuen Freizeiteinrichtungen am Donauufer konnte bei der Fähranlegestelle eine neue Strandbar mit Blick auf Dürnstein entstehen. (Text: Architekt, bearbeitet)

## Hochwasserschutz in Rossatzbach

Treppelweg  
3602 Rossatzbach, Österreich

ARCHITEKTUR  
**Karl Langer**

BAUHERRSCHAFT  
**Marktgemeinde Rossatz-Arnsdorf**

TRAGWERKSPLANUNG  
**Schneider Consult**

ÖRTLICHE BAUAUFSICHT  
**Hydro Ingenieure Umwelttechnik GmbH**

LANDSCHAFTSARCHITEKTUR  
**Georg Schumacher**

FERTIGSTELLUNG  
**2024**

SAMMLUNG  
**ORTE architekturNetzwerk niederösterreich**

PUBLIKATIONSdatum  
**02. August 2024**



© Hertha Hurnaus



© Hertha Hurnaus



© Hertha Hurnaus

## Hochwasserschutz in Rossatzbach

## DATENBLATT

Architektur: Karl Langer

Mitarbeit Architektur: Stefanie Wagner, Stefanie Slanec, Thomas Sieberer, Vesela Petrova, Michael Fischereeder, Nikola Miskic

Bauherrschaft: Marktgemeinde Rossatz-Arnsdorf

Tragwerksplanung: Schneider Consult

Landschaftsarchitektur: Georg Schumacher

örtliche Bauaufsicht: Hydro Ingenieure Umwelttechnik GmbH

Mitarbeit ÖBA: Florian Etmüller

Fotografie: Hertha Hurnaus

Wasserbauingenieure: Hydro Ingenieure

Maßnahme: Neubau, Umbau

Funktion: Gemischte Nutzung

Planung: 12/2014 - 12/2023

Ausführung: 03/2021 - 03/2024

Grundstücksfläche: 18.000 m<sup>2</sup>

Bruttogeschossfläche: 646 m<sup>2</sup>

Nutzfläche: 474 m<sup>2</sup>

Bebaute Fläche: 607 m<sup>2</sup>

## NACHHALTIGKEIT

Motorbootclubgebäude+Strandbar:

keine thermische Konditionierung da nur Sommerbetrieb

Lagerhalle für Mobilelemente: keine thermische Konditionierung da Kalthalle

Energiesysteme: Photovoltaik

Materialwahl: Holzbau, Mischbau, Stahlbeton, Vermeidung von PVC für Fenster, Türen

## RAUMPROGRAMM

Schutz von Rossatzbach vor einem 100-jährlichen Hochwasser unter Berücksichtigung des Weltkulturerbes „Kulturlandschaft Wachau“ inklusive der Umgestaltung der



© Hertha Hurnaus



© Hertha Hurnaus



© Hertha Hurnaus

## Hochwasserschutz in Rossatzbach

gesamten Uferzone.  
Neubau des Motorbootclubgebäudes  
Neubau der Lagerhalle für Mobilelemente  
Neubau der Strandbar

AUSFÜHRENDE FIRMEN:  
GU: Porr Bau GmbH



© Hertha Hurnaus



© Hertha Hurnaus



© Hertha Hurnaus



© Hertha Hurnaus

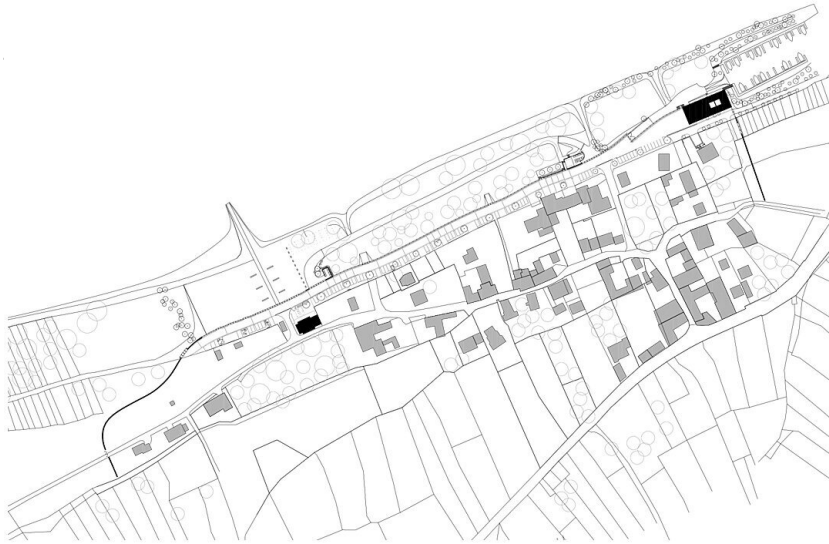


© Hertha Hurnaus

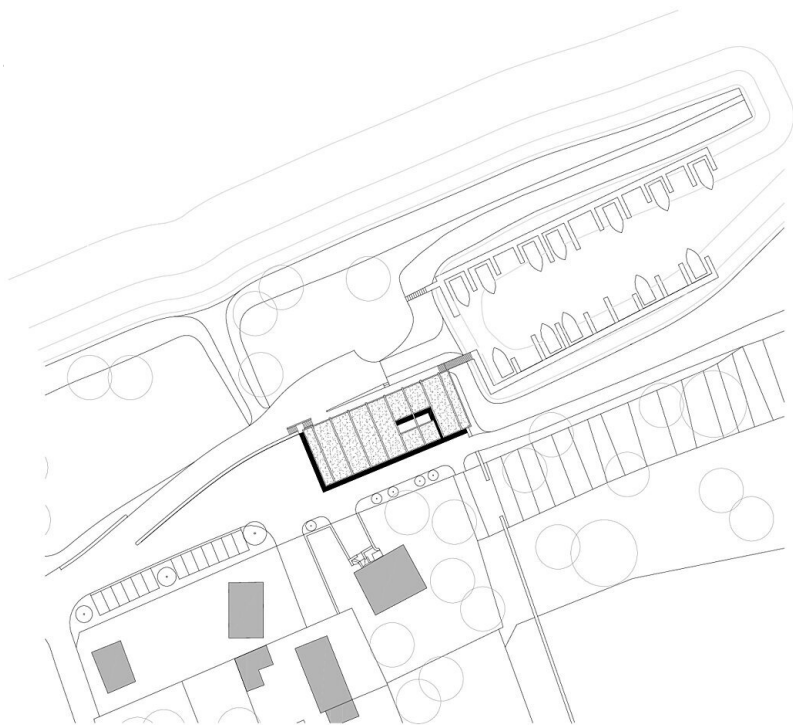


© Hertha Hurnaus

### Hochwasserschutz in Rossatzbach

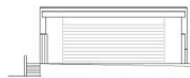
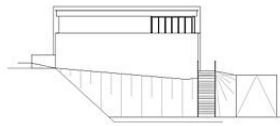
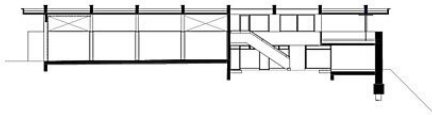
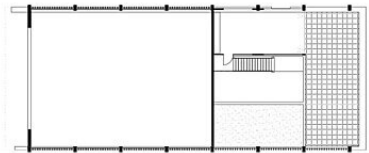
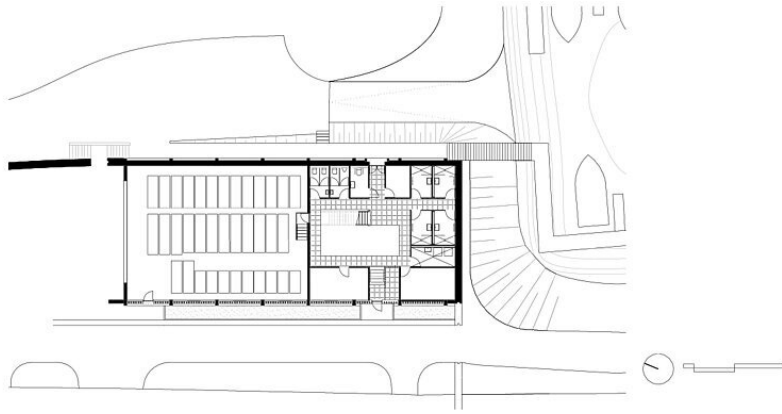


Lageplan



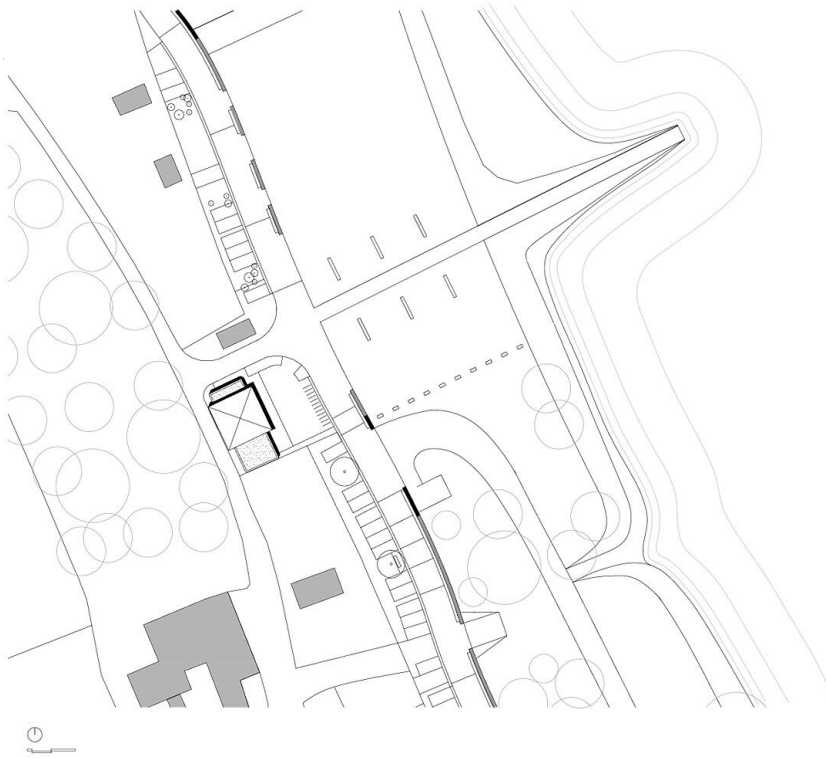
Motorbootclub, Elementelager

Hochwasserschutz in Rossatzbach

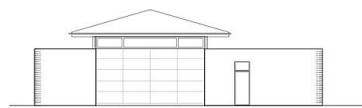
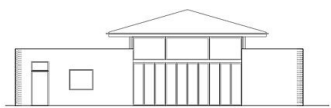
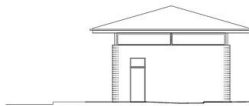
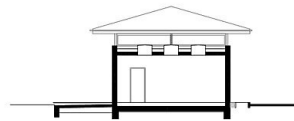
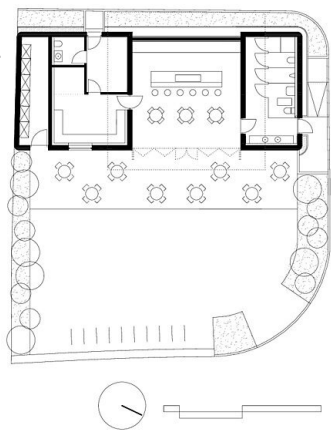


Motorbootclub, Elementelager Schnitte

Hochwasserschutz in Rossatzbach



Strandbar



Strandbar Schnitte