



© Toni Rappersberger

## Aist Business Center

Innovationsplatz 2  
4224 Pregarten, Österreich

ARCHITEKTUR  
**Pichler & Traupmann**

BAUHERRSCHAFT  
**Raiffeisenbank Aist eGen**

TRAGWERKSPLANUNG  
**BETA Tragwerk GmbH**

ÖRTLICHE BAUAUFSICHT  
**Heimo Wenigwieser**

FERTIGSTELLUNG  
**2023**

SAMMLUNG  
**afo architekturforum oberösterreich**

PUBLIKATIONSdatum  
**28. September 2023**



Das neue Kompetenzzentrum der Raiffeisenregionalbank leitet seine spezifische Form mit der geschwungenen Fügung von Ebenen, Kanten und Terrassen aus der Topografie des Grundstücks ab. Die Ausrichtung des Volumens ist dabei zweigeteilt: Die Bürobereiche sind der Landschaft zugewandt, während die Eingangsfront auf die Lage der Straße und damit direkt auf den Zugang bezogen ist. Beim Betreten öffnet sich der Raum großzügig, um sich dann graduell in die zunehmend von Vertraulichkeit geprägten kleineren Einheiten zurückzustufen. Im Obergeschoss befinden sich die Geschäftsleitungsbüros bzw. Einheiten mit mehr Ruhe- und Individualitätsanspruch. Die untere Ebene ist als Veranstaltungsbereich konzipiert und hat direkten Freiraumbezug auf die Terrassen.

Das zentrale Atrium wirkt durch seine offene Gestaltung als „Kommunikationsgenerator“, ermöglicht Blickbeziehungen und Interaktion. Die geschwungene Bürostruktur mit integriertem Funktionskern sorgt für Flexibilität und ermöglicht eine mühelose Anpassung der Einheiten. Holz spielt eine zentrale Rolle bei der Ausstattung – Natur, Landwirtschaft und Nachhaltigkeit als historische Kernwerte des Unternehmens sollen mit dieser Materialwahl metaphorisch repräsentiert werden. Holzlamellen an den verglasten Fassaden vermitteln zwischen innen und außen. Die horizontal gegliederte Außenerscheinung ist ansonsten geprägt von den robusten Fassadenteilen aus weiß-gelb changierendem Alucobond. (Text: Tobias Hagleitner, nach einem Text der Architekten)



© Toni Rappersberger



© Toni Rappersberger



© Toni Rappersberger

**Aist Business Center****DATENBLATT**

Architektur: Pichler & Traupmann (Christoph Pichler, Johann Traupmann, Bartosz Lewandowski, Wolfgang Windt)

Mitarbeit Architektur: Michael Wögerbauer

Bauherrschaft: Raiffeisenbank Aist eGen

Tragwerksplanung: BETA Tragwerk GmbH

örtliche Bauaufsicht: Heimo Wenigwieser

Fotografie: Toni Rappersberger

Geotechnik: OÖ. Boden- und Baustoffprüfstelle GmbH, Leonding

BauKG: Tricon Wirtschaftsberatung – Ing. Mag. Klaus Caloun, Haid

Bauphysik: TAS Bauphysik GmbH, Leonding

Brandschutz: Egger-Service, Bad Zell

HT: Mair & Stelzer GmbH, Steyr

ET: Elektro Bräutigam, St. Valentin

Fassadentechnik: Metallbau Wastler GmbH, Linz

Funktion: Büro und Verwaltung

Planung: 11/2019

Ausführung: 05/2021 - 02/2023

Grundstücksfläche: 3.116 m<sup>2</sup>

Bruttogeschossfläche: 4.633 m<sup>2</sup>

Nutzfläche: 3.459 m<sup>2</sup>

Bebaute Fläche: 844 m<sup>2</sup>

Umbauter Raum: 16.662 m<sup>3</sup>

**NACHHALTIGKEIT**

Autarke Heizung und Kühlung des Gebäudes durch Erdkollektor und Solar-Photovoltaik-Kombianlage; konstruktiver Sonnenschutz durch auskragende Fassadenstruktur bzw. außenliegende Schutzlamellen; Integration der Parkplätze unter dem Gebäude ermöglicht Platz für zusätzliche Baumpflanzungen.

Nachhaltiges Nutzungskonzept: Bis auf den aussteifenden Stiegenhauskern und den Sanitärblock können alle Räume künftig auch anderen Nutzungen zugeführt werden.



© Toni Rappersberger



© Toni Rappersberger



© Toni Rappersberger

## Aist Business Center

Heizwärmebedarf: 114.990 kWh/a, 48,3 kWh/m<sup>2</sup>a (Energieausweis)  
 Primärenergiebedarf: 357.921 kWh/a, 150,3 kWh/m<sup>2</sup>a (Energieausweis)  
 Außeninduzierter Kühlbedarf: 55.361 kWh/a, 23,2 kWh/m<sup>2</sup>a (Energieausweis)  
 Energiesysteme: Solarthermie  
 Materialwahl: Stahlbeton

### AUSFÜHRENDE FIRMEN:

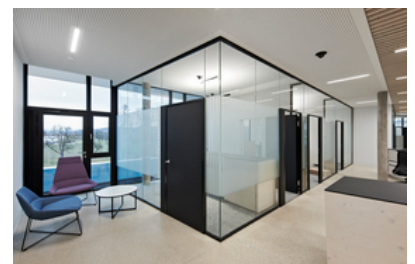
Bautischler: Zimmerei Franz Stiftinger, Gutau; Zimmerei: Kapl Bau GmbH, Bad Leonfelden; Tresortechnik: SAFECOR GmbH; Raumakustik: Zehetmayr Raumakustik, Wien; Klimasystem: Pagitsch GmbH, Salzburg; EDV Bank: GRZ IT Center GmbH, Linz; Gärtnerei: Klaus Hennerbichler GmbH, Freistadt



© Toni Rappersberger



© Toni Rappersberger



© Toni Rappersberger



© Toni Rappersberger



© Toni Rappersberger



© Toni Rappersberger

**Aist Business Center**

© Toni Rappersberger



© Toni Rappersberger



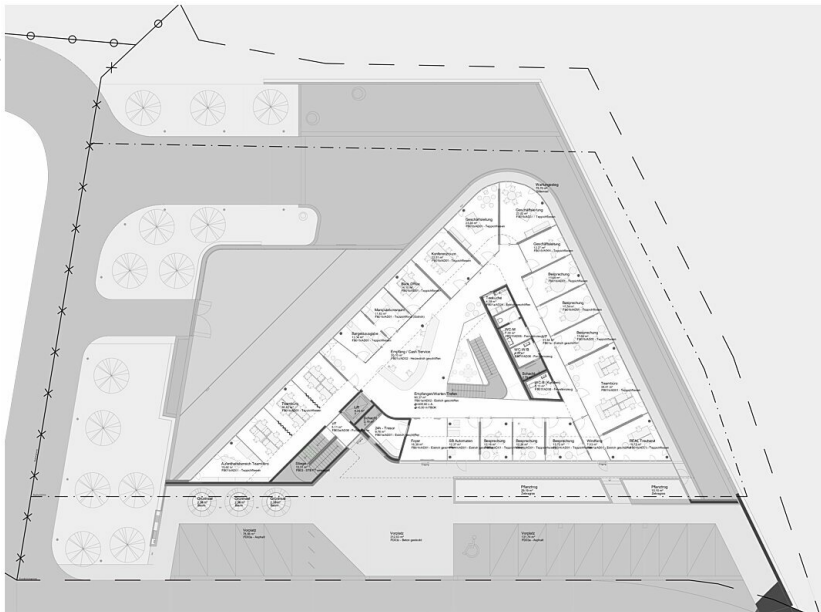
© Toni Rappersberger



## Aist Business Center

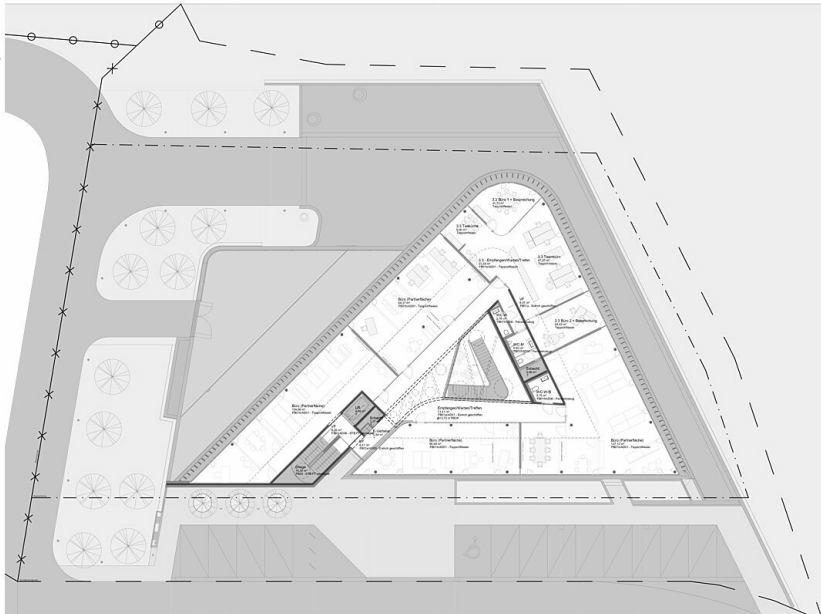


Lageplan

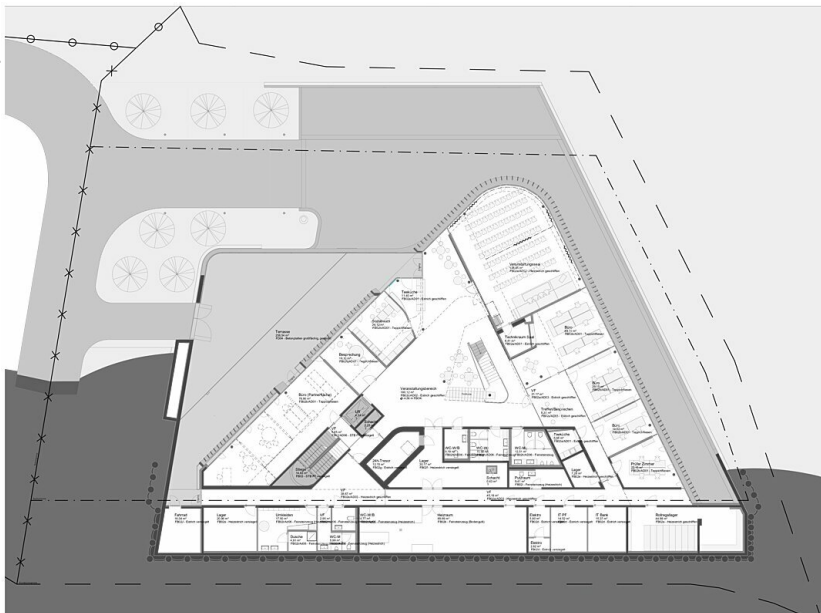


Grundriss EG

## Aist Business Center



Grundriss OG



Grundriss UG1



Schnitt

## Aist Business Center



Ansichten NW, NO, Süd