



© Toni Rappersberger

Am angrenzenden Grundstück, südwestlich der seit 2010 bestehenden Wohnboxen werden 15 weitere Wohnboxen inklusive eines Tagesrestaurants und eine Wellnessgebäudes errichtet. Die zentralen Bereiche Tagesrestaurant und Wellnessbereich sollen allen Hotelbesuchern zugänglich sein, weswegen auf die zentrale Verortung dieser Bauteile geachtet wurde. Verbindungswege führen von der bestehenden Anlage zum gegenüberliegenden Grundstück. Sämtliche Neubauten wurden in Holzriegelbauweise errichtet. (Text: Architekten)

Wohnothek am Ratschen II

Am Ratschen 5a
7474 Deutsch Schützen, Österreich

ARCHITEKTUR

Pichler & Traupmann

BAUHERRSCHAFT

Domaines Kilger GmbH & Co KG

TRAGWERKSPLANUNG

Woschitz group ZT GmbH

LANDSCHAFTSARCHITEKTUR

LINDLE BUKOR

FERTIGSTELLUNG

2022

SAMMLUNG

ARCHITEKTUR RAUMBURGENLAND

PUBLIKATIONSdatum

12. Juli 2023



© Toni Rappersberger



© Toni Rappersberger



© Toni Rappersberger

Wohnothek am Ratschen II

DATENBLATT

Architektur: Pichler & Traupmann (Christoph Pichler, Johann Traupmann, Bartosz Lewandowski, Wolfgang Windt)

Mitarbeit Architektur: Peter Grandits - Architektur

Bauherrschaft: Domaines Kilger GmbH & Co KG

Tragwerksplanung: Woschitz group ZT GmbH

Landschaftsarchitektur: LINDLE BUKOR (Raoul Bukor, Christian Lindle)

Fotografie: Toni Rappersberger

Bauphysik: RWT Plus ZT GmbH, Wien

Holzbau: Strobl Bau – Holzbau GmbH, Weiz

Küchenplanung: Ronge & Partner GmbH, Baden

Maßnahme: Neubau

Funktion: Hotel und Gastronomie

Planung: 2020

Ausführung: 2021 - 2022

Grundstücksfläche: 17.977 m²

Bruttogeschossfläche: 1.135 m²

Nutzfläche: 868 m²

Bebaute Fläche: 1.121 m²

NACHHALTIGKEIT

Materialwahl: Holzbau

RAUMPROGRAMM

ARCHITEKTUR

Die frei stehenden Wohnelemente orientieren sich an der signifikanten Kultur der Rebreihen und leiten sich von diesem Landschaftselement ab. Die längslaufenden Wände der Objekte nehmen die Rebreihen vom Abstand zueinander auf und verfestigen diese als gebaute Elemente, zwischen denen die verschiedenen Funktionen angeordnet sind. So schläft man quasi zwischen den Rebreihen, die sich in den großformatigen Fenstern spiegeln und in die Räume hineinzulaufen scheinen. Die architektonische Ausgestaltung sämtlicher Neubauten folgt dem Konzept der



© Toni Rappersberger



© Toni Rappersberger



© Toni Rappersberger

Wohnothek am Ratschen II

bestehenden Boxen und gliedert sich somit bestens in die Bestandsumgebung ein.

AUSFÜHRENDE FIRMEN:

Holzbau: STROBL Bau – Holzbau GmbH, Weiz; Swimmingpool: GWT Gesellschaft für Wassertechnik Schwimmbad und Therme GmbH

AUSZEICHNUNGEN

Nominierung Bauherrenpreis 2023

In nextroom dokumentiert:

ZV-Bauherrenpreis 2023, Nominierung



© Toni Rappersberger



© Toni Rappersberger



© Toni Rappersberger



© Toni Rappersberger



© Toni Rappersberger



© Toni Rappersberger

Wohnothek am Ratschen II



© Toni Rappersberger

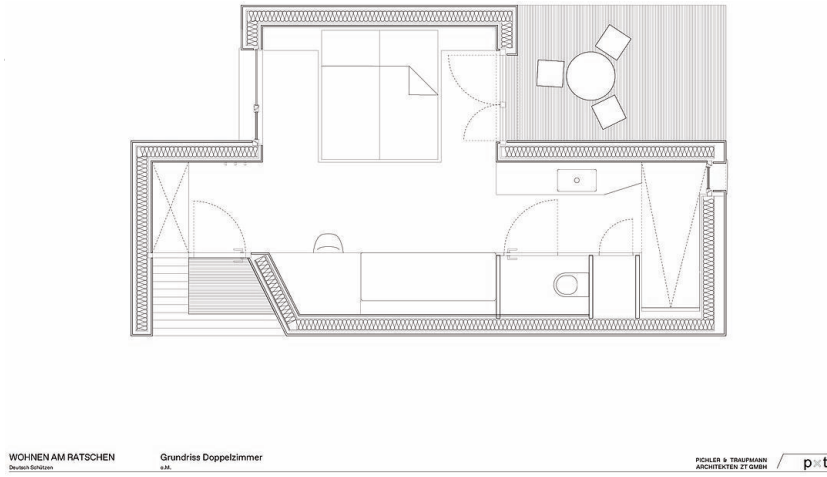


© Toni Rappersberger

Wohnothek am Ratschen II



Lageplan



Grundriss DZ