



© Kurt Hörbst

Der zentral im Stadtgebiet liegende Bahnhof Lienz wurde 1871 errichtet, im Zweiten Weltkrieg zerstört, neu aufgebaut und in Folge mehrfach renoviert. Zuletzt konnte er in keiner Weise mehr die Anforderungen an einen zeitgemäßen Verkehrsknotenpunkt erfüllen. Im Zuge der Revitalisierung und Erweiterung durch ostertag ARCHITECTS wurde der Bahnhof nun in eine barrierefreie Mobilitätsdrehscheibe verwandelt, die den Fuß-, Rad- und öffentlichen Verkehr dezidiert in den Mittelpunkt stellt und neue Möglichkeitsräume in der Stadt eröffnet.

Herzstück des neuen urbanen Gelenks ist ein zentrales Atrium, eine offene, von einer gewölbten Glaskuppel belichtete Halle, von der aus die Bahnsteige barrierefrei erschlossen werden und durch die eine großzügig dimensionierte Unterführung durchführt. Diese bietet nun Fußgänger:innen und Radfahrer:innen eine direkte Verbindung zwischen den Quartieren im Süden der Stadt und dem historischen Stadtkern und integriert den touristisch bedeutenden Drauradweg. Angrenzend an das Atrium entstand ein Busterminal, das von einer Betonkonstruktion in Form von zwei freitragenden Schalen mit konisch geneigten Untersichten und markanten Öffnungen überdacht wird und an das sich ein zusätzlicher Bahnsteig anschließt. Der historische Bestandsbau wurde revitalisiert und beherbergt das ÖBB-Kundenzentrum, Toiletten und ein Restaurant sowie Diensträumen im ersten Obergeschoß. Direkt neben dem Bahnhofsgebäude wurde ein Erweiterungsbau errichtet, in dem sich ein Supermarkt befindet. Verbindendes Element dieser Sequenz baulicher Elemente zwischen Busterminal und Supermarkt stellt der helle Beton dar, der sich beginnend mit der Überdachung des Busterminals über dem Atrium und den beidseitig entlang des sanierten Hauptgebäudes verlaufenden Vordächern fortsetzt und in die Sichtbetonfassade des Erweiterungsbaus mündet. (Text: Claudia Wedekind, nach einem Text der Architekt:innen)

## ÖBB-Mobilitätszentrum Lienz

Bahnhofsplatz 1  
9900 Lienz, Österreich

ARCHITEKTUR  
**ostertag ARCHITECTS**

BAUHERRSCHAFT  
**ÖBB Infrastruktur AG  
Stadt Lienz**

TRAGWERKSPLANUNG  
**BERNARD Gruppe**

KUNST AM BAU  
**Thomas Bredendfeld**

FERTIGSTELLUNG  
**2022**

SAMMLUNG  
**aut. architektur und tirol**

PUBLIKATIONSdatum  
**15. September 2023**



© Kurt Hörbst



© Kurt Hörbst



© Kurt Hörbst

## ÖBB-Mobilitätszentrum Lienz

### DATENBLATT

Architektur: ostertag ARCHITECTS (Markus Ostertag)  
 Mitarbeit Architektur: Irene Hrdina, Isabella Kruse-Jarres, Aida Knoettig  
 Bauherrschaft: ÖBB Infrastruktur AG, Stadt Lienz  
 Mitarbeit Bauherrschaft ÖBB Infrastruktur AG: Torsten Wastian  
 Mitarbeit Bauherrschaft Stadt Lienz: Elisabeth Blanik  
 Tragwerksplanung: BERNARD Gruppe  
 Kunst am Bau: Thomas Bredenfeld  
 Fotografie: Kurt Hörbst

Rainer Köberl, Architekt, Tirol - von ihm stammte die erste städtebauliche Studie für dieses Projekt.

Maßnahme: Erweiterung, Sanierung  
 Funktion: Verkehr

Fertigstellung: 03/2022

Baukosten: 33,0 Mio EUR

### NACHHALTIGKEIT

Die Dächer des Busterminals sind mit einer großen Photovoltaik-Anlage ausgerüstet. Die Beheizung erfolgt über Fernwärme, die Entlüftung mit Wärmerückgewinnung. Der bedeutendste Nachhaltigkeitsaspekt liegt in der einladenden Geste dieses Bauwerks auf den Öffentlichen Verkehr und den Rad- und Fußverkehr umzusteigen und in der städtebaulichen Aufwertung des Zentrums der Stadt Lienz.

Energiesysteme: Fernwärme, Lüftungsanlage mit Wärmerückgewinnung, Photovoltaik  
 Materialwahl: Stahl-Glaskonstruktion, Stahlbeton, Überwiegende Verwendung von HFKW-freien Dämmstoffen, Vermeidung von PVC für Fenster, Türen, Vermeidung von PVC im Innenausbau

### AUSFÜHRENDE FIRMEN:

Frey Bau,  
 Frey Metall  
 BNW Beton



© Kurt Hörbst



© Kurt Hörbst



© Kurt Hörbst

## ÖBB-Mobilitätszentrum Lienz

### AUSZEICHNUNGEN

2023 Big SEE Award

2023 Nominierung VCÖ Mobilitätspreis für Österreich

In nextroom dokumentiert:

Österreichischer Betonpreis 2023, Anerkennung

ZV-Bauherrenpreis 2023, Nominierung

### WEITERE TEXTE

Jurytext Österreichischer Betonpreis 2023, newroom, 22.06.2023



© Kurt Hörbst



© Kurt Hörbst



© Kurt Hörbst

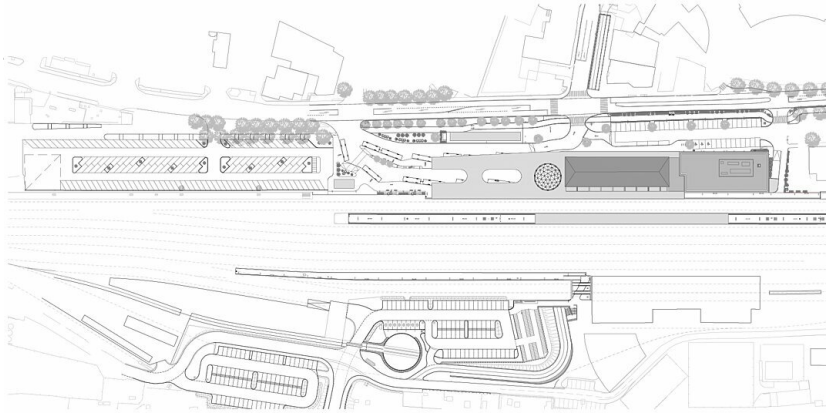


© Kurt Hörbst



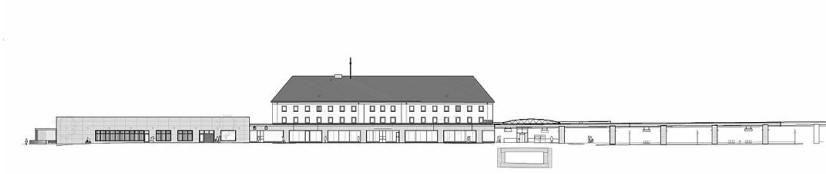
© Kurt Hörbst

# ÖBB-Mobilitätszentrum Lienz

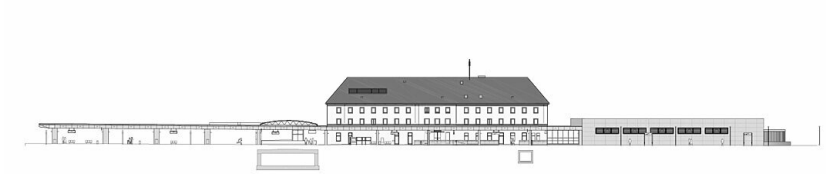


Lageplan

ANSICHT NORD



ANSICHT SÜD



Ansichten