



© Kurt Kuball

Ein neuer Baukörper wächst aus der Tradition der historischen Ordnung heraus und ist dennoch eine völlige Neuinterpretation. Der Zubau SAL dient als räumliche Erweiterung und Ergänzung zum bestehenden Wohnhaus, das sich in einem von traditionellen Baukörpern mit Sattel- und Walmdächern geprägten Dorf befindet.

Im Erdgeschoß sind die Funktionen Wohnen und Essen untergebracht und im Untergeschoß ein multifunktionaler Raum, der als Weinkeller und Ruhebereich dient und mittels einer Pivottüre flexibel genutzt werden kann. (Text: Architekten)

Zubau SAL

Kärnten, Österreich

ARCHITEKTUR
spado architects

TRAGWERKSPLANUNG
Lackner | Egger Bauingenieure

FERTIGSTELLUNG
2020

SAMMLUNG
Architektur Haus Kärnten

PUBLIKATIONSdatum
18. September 2023



© Kurt Kuball



© Kurt Kuball



© Kurt Kuball

Zubau SAL

DATENBLATT

Architektur: spado architects (Harald Weber, Hannes Schienegger)

Tragwerksplanung: Lackner | Egger Bauingenieure (Markus Lackner, Markus Egger)

Fotografie: Kurt Kuball

Maßnahme: Erweiterung

Funktion: Einfamilienhaus

Fertigstellung: 2020

NACHHALTIGKEIT

Materialwahl: Mischbau, Überwiegende Verwendung von HFKW-freien Dämmstoffen, Vermeidung von PVC für Fenster, Türen, Vermeidung von PVC im Innenausbau

AUSFÜHRENDE FIRMIEN:

Bau Sallinger GmbH, Einrichtungen R. C. Hoffmann, Elektro W. Ratschnig GmbH, Glasbau - Tech Zischka, Schatz Böden GmbH, Egger Installationen, Kuttinig GmbH, Fachhandel für Kaminöfen, Stölzl Metallbau GmbH, Malermeister Karl Pugganig, Radler Raumausstattung, Gruber-Sauna, Schindeldecker Hollerer, Schippel Stahl- und Alubau, Dachdeckerei – Spenglerei Franz Peschka, Tischlerei Oberascher, Tischlerei Konec, Zimmermeister Kandussi

AUSZEICHNUNGEN

2022 BIG SEE Grand Prix Award



© Kurt Kuball



© Kurt Kuball



© Kurt Kuball

Zubau SAL



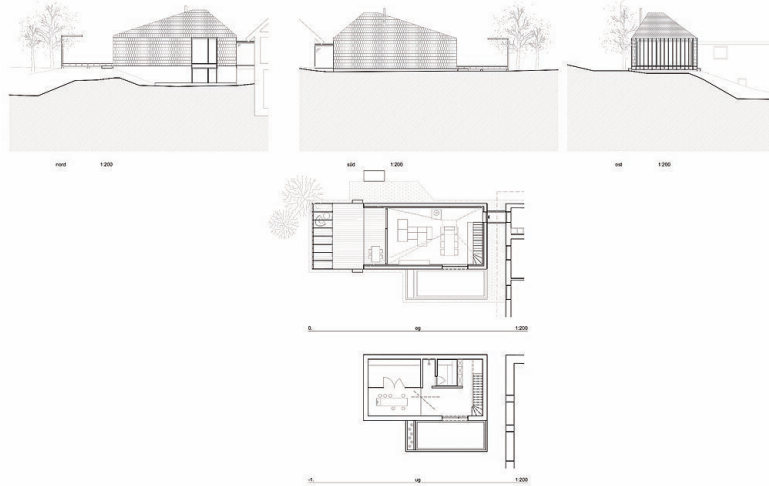
© Kurt Kuball



© Kurt Kuball



© Kurt Kuball



Zubau SAL

Grundrisse, Ansichten