



© Erich Sinzinger

Das Konzept dieser drei, kleinen Häuser entstand aus einer transportfähigen, kompakten, modularen Größe von 9x3x3,5 m. Diese zu mietenden Module sind vielfältigbar und wurden als Einzelmodul (kleines Haus Erika für 2 Personen) und als Doppelmodul mit Zwischentool (großes Haus Rosa und Margarete für 4 Personen) geplant.

Die auf Einzelstützen aus Stahl (mit Punktfundamenten) getragenen Häuser wirken der Bodenversiegelung entgegen.  
Die Holzhäuser wurden in einer Holzriegelbauweise, innen mit einer Verkleidung aus Fichtendreischichtplatten und außen Wand und Dach aus gehackten, naturbelassenen Lärchenholzschindeln, errichtet.

Der Innenraum wird durch großzügige Verglasungen nach Süden, ein Panoramafenster mit Sitz- bzw. Liegefläche vergrößert.  
Eigene Biokläranlage vor Ort. Infrarotheizpaneele und ein wärmender Kaminofen.  
(Text: Architekten)

## Gästehäuser Rosenholz

Plöschenberg 19,20,23  
9071 Köttmannsdorf, Österreich

ARCHITEKTUR

**Dornstädter Architekten**

BAUHERRSCHAFT

**Familie Dornstädter**

TRAGWERKSPLANUNG

**Klotzmann ZT GmbH**

FERTIGSTELLUNG

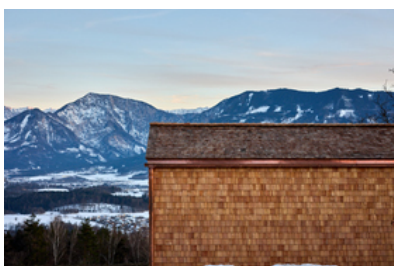
**2022**

SAMMLUNG

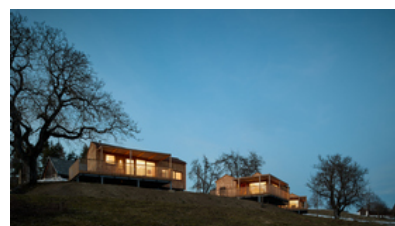
**Architektur Haus Kärnten**

PUBLIKATIONSdatum

**05. September 2023**



© Erich Sinzinger



© Erich Sinzinger



© Erich Sinzinger

## Gästehäuser Rosenholz

### DATENBLATT

Architektur: Dornstädter Architekten  
Mitarbeit Architektur: Oliver und Bettina Dornstädter  
Bauherrschaft: Familie Dornstädter  
Tragwerksplanung: Klotzmann ZT GmbH  
Fotografie: Erich Sinzinger

Maßnahme: Neubau  
Funktion: Hotel und Gastronomie

Planung: 01/2021 - 08/2021  
Ausführung: 10/2021 - 12/2022

Grundstücksfläche: 1.500 m<sup>2</sup>  
Nutzfläche: 120 m<sup>2</sup>  
Haus Erika: 22m<sup>2</sup> + 18m<sup>2</sup> Terrasse, Haus Margarete + Rosa: 53m<sup>2</sup> + 27m<sup>2</sup> Terrasse

### NACHHALTIGKEIT

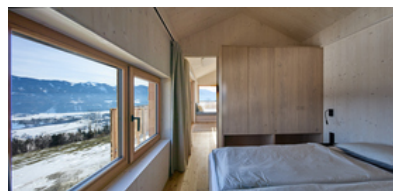
Materialwahl: Holzbau

### AUSFÜHRENDE FIRMEN:

Holzbau Gasser GmbH; Elektrotechnik Kropiunik; SHM GmbH; Fassade Zippusch GmbH



© Erich Sinzinger



© Erich Sinzinger



© Erich Sinzinger

Gästehäuser Rosenholz



© Erich Sinzinger



© Erich Sinzinger



© Erich Sinzinger



© Erich Sinzinger

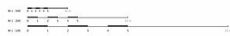
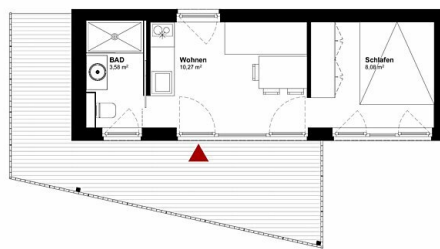


© Erich Sinzinger

Gästehäuser Rosenholz

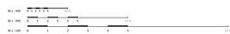


Lageplan



ROSENHOLZ - 3 Gästehäuser am Plöschenberg  
Grundriss Erika 1:50, 1:500

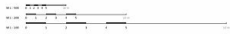
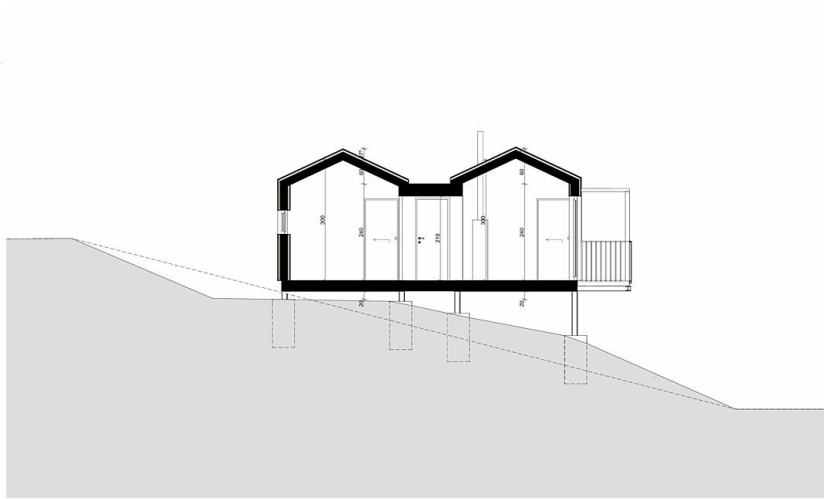
Grundriss Erika



ROSENHOLZ - 3 Gästehäuser am Plöschenberg  
Grundriss Rosa und Margarete 1:50

Grundriss Rosa und Margarete

### Gästehäuser Rosenholz



ROSENHOLZ - 3 Gästehäuser am Plöschenberg  
Querschnitt Rosa, Margarete 1:50

Querschnitt Rosa und Margarete