



© Daniel Pfurtscheller

## Dachbodenausbau Storf

Tirol, Österreich

ARCHITEKTUR  
**Madritsch Pfurtscheller**

BAUHERRSCHAFT  
**Bettina Storf**

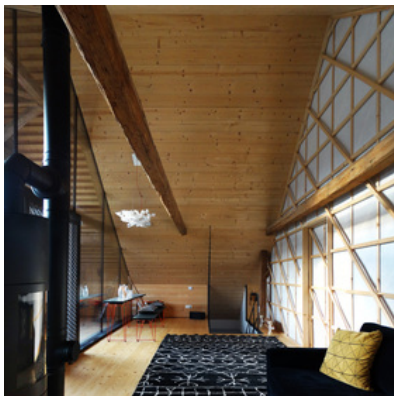
FERTIGSTELLUNG  
**2019**

SAMMLUNG  
**aut. architektur und tirol**

PUBLIKATIONSdatum  
**20. Dezember 2023**



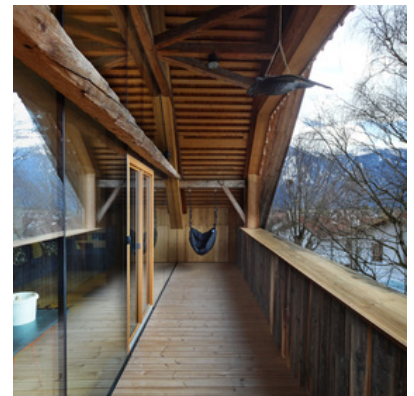
Seit über 20 Jahren wohnt die japanbegeisterte Bauherrin in der ehemaligen Tenne eines 400 Jahre alten Bauernhauses. Nun wurde von Robert Pfurtscheller ein Teil des bis dato nicht ausgebauten Dachbodens in einen privaten Rückzugsort verwandelt – eine Aufgabe, wie geschaffen für den Architekten, der mit großer Leidenschaft Bestehendes um- und weiterbaut. Die Erweiterung besteht aus drei hintereinander gesetzten Schichten, die durch Trennelemente abgegrenzt werden, deren Dichte von außen nach innen zunimmt. In den Holzbaukörper wurde eine nach Außen offene Loggia hineingeschnitten, an diese schließt sich vollflächig verglast ein schmales Kaminzimmer, dahinter liegt ein Schlafzimmer samt Ankleide und Bad. Die bis unter den offenen Dachstuhl reichende Trennwand besteht aus Holzlatten, die mit semitransparentem Reispapier gefüllt sind, die fensterlose Rückwand des Schlafzimmers aus massivem Stampflehm. Detaillösungen wie die Tür zur Loggia mit ihrer Füllung aus ornamental gelasertem Schwarzstahl oder die mit einer Folie aus getrockneten Blüten und Kräutern beklebte Glaswand zum Bad tragen ebenso wie die in allen Räumen andere Lichtstimmung zur ganz speziellen Atmosphäre des Dachbodenausbaus bei. (Text: Claudia Wedekind)



© Daniel Pfurtscheller



© Daniel Pfurtscheller



© Daniel Pfurtscheller

## Dachbodenausbau Storf

### DATENBLATT

Architektur: Madritsch Pfurtscheller (Reinhard Madritsch, Robert Pfurtscheller)  
Bauherrschaft: Bettina Storf

Maßnahme: Umbau  
Funktion: Dachbodenausbau

Planung: 06/2018 - 05/2019  
Ausführung: 03/2019 - 12/2019

Nutzfläche: 55 m<sup>2</sup>  
Umbauter Raum: 401 m<sup>3</sup>

### NACHHALTIGKEIT

Energiesysteme: Heizungsanlage aus biogenen Brennstoffen, Lüftungsanlage mit Wärmerückgewinnung  
Materialwahl: Holzbau, Überwiegende Verwendung von Dämmstoffen aus nachwachsenden Rohstoffen, Überwiegende Verwendung von HFKW-freien Dämmstoffen, Vermeidung von PVC für Fenster, Türen, Vermeidung von PVC im Innenausbau

### RAUMPROGRAMM

Loggia, Kaminzimmer, Treppe, Schlafzimmer, Dusche, WC

### AUSFÜHRENDE FIRMEN:

Holzbau Falbesoner

### PUBLIKATIONEN

Tiroler Tageszeitung



© Daniel Pfurtscheller



© Daniel Pfurtscheller

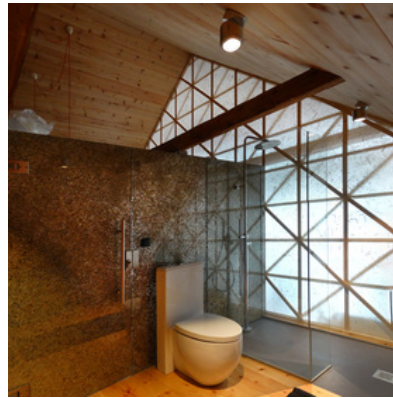


© Daniel Pfurtscheller

## Dachbodenausbau Storf



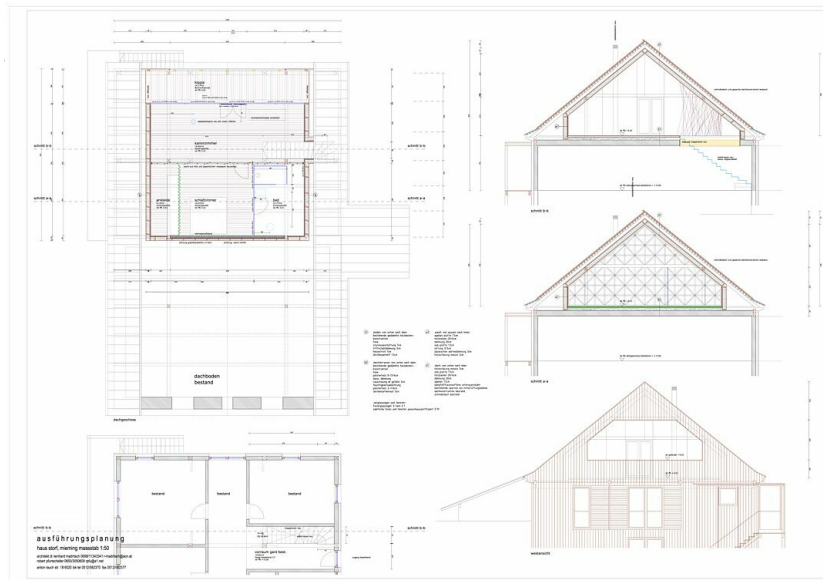
© Daniel Pfurtscheller



© Daniel Pfurtscheller



© Daniel Pfurtscheller



## Dachbodenausbau Storf

## Ausführungsplan