



© Jürgen Grünwald

HAB25

Franzosenhausweg 25
4030 Linz, Österreich

ARCHITEKTUR
ARKFORM

BAUHERRSCHAFT
Habau Hoch- und Tiefbau GmbH

TRAGWERKSPLANUNG
Habau Hoch- und Tiefbau GmbH

FERTIGSTELLUNG
2022

SAMMLUNG
afo architekturforum oberösterreich

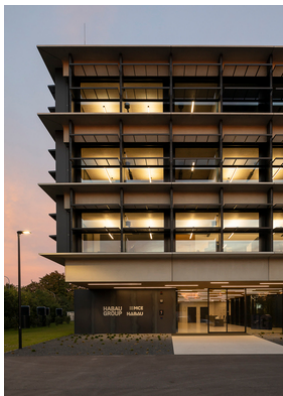
PUBLIKATIONSdatum
27. September 2023



Das Unternehmensgebäude sollte repräsentativ und mit hohem Wiedererkennungswert gestaltet werden. Die Gebäudehülle wurde offen und homogen konzipiert. Decken, Wände und Stützen in perfekter Sichtbetonqualität charakterisieren die Architektur. Die Standbeine der Habau Group spiegeln sich im Gebäude wider: Betonbau, Stahlbau, Holzbau und Fertigteilbau. Zwei großzügige Innenhöfe sorgen für reichlich Tageslicht. Zudem wirken sie als begrünte, lärmgeschützte Ruhepole an dem relativ verkehrsbelasteten Standort.

Das Interior-Konzept folgt den Standards des „new work“. Die flexible Arbeitsplatzgestaltung erlaubt es allen Mitarbeiter:innen der Habau Group, den Standort in Linz zu nutzen – sei es auf Durchreise für ein Meeting, zum Arbeiten oder zum Austausch. Die Gebäudestruktur macht interne Veränderungen einfach realisierbar, die Arbeitsplätze sind von den Mitarbeiter:innen frei wählbar gestaltet. Ausreichend Rückzugsbereiche ermöglichen konzentriertes Arbeiten innerhalb dieser offenen Bürolandschaft. Für persönlichen Austausch eignen sich Bereiche wie die Teeküche neben der internen Treppe. Letztere dient auch als Tribüne oder Präsentationsbereich. Die große, begrünte Terrasse vor den zurückgesetzten Dachaufbauten in Holzbauweise ist ebenfalls beliebter Treffpunkt und Rückzugsort. Am Dach befindet sich auch die unternehmenseigene Kantine. Ein Fitnessstudio steht den Mitarbeiter:innen rund um die Uhr kostenfrei zur Verfügung.

Den nötigen Sonnenschutz gewährleisten sonnenstandgesteuerte, mit Streckmetall belegte Klapplamellen. Das Gebäude ist vollständig mechanisch be- und entlüftet. Alle Büros sind über Betonkernaktivierung gekühlt und beheizt, ergänzend zur Fußbodenheizung. Nicht nur der Beton wurde sichtbar belassen, auch die Gebäudetechnik wird nicht versteckt. Sämtliche Leitungsführungen sind – in einheitlicher Farbe beschichtet – sichtbar an der Decke geführt, auf abgehängte Decken konnte weitgehend verzichtet werden. Die Besprechungsräume wurden jeweils materialspezifisch gestaltet. So wurden etwa im Besprechungsraum „Beton“ die Schalttafeln, die bei den Sichtbetondecken verwendet wurden, als Akustik-Lamellendecke wiederverwendet. (Text: Architekten, bearbeitet)



© Jürgen Grünwald



© Jürgen Grünwald



© Jürgen Grünwald

HAB25**DATENBLATT**

Architektur: ARKFORM (Klaus Landerl, Marcel Amrhein, Roland Landerl)

Bauherrschaft, Tragwerksplanung: Habau Hoch- und Tiefbau GmbH

Fotografie: Jürgen Grünwald

Maßnahme: Neubau

Funktion: Industrie und Gewerbe

Planung: 08/2019

Ausführung: 09/2020 - 06/2022

Grundstücksfläche: 9.036 m²

Bruttogeschossfläche: 15.840 m²

Nutzfläche: 13.570 m²

Bebaute Fläche: 2.570 m²

Umbauter Raum: 41.275 m³

Die Nutzfläche besteht aus 9800 m² und 3770 m² Gargenfläche. In der Bruttogeschossfläche sind Garage und Dachterrasse inkludiert. Alle Angaben sind Circa-Angaben.

NACHHALTIGKEIT

Das Gebäude wird über die eingelegte Betonkernaktivierung in Decke und Fußboden durch Grundwasser gekühlt und mit Wärmepumpen geheizt. Es bestehen geschützte Parkmöglichkeiten speziell für E- Fahrzeuge und Bikes.

Energiesysteme: Wärmepumpe

Materialwahl: Holzbau, Mischbau, Stahl-Glaskonstruktion, Stahlbeton, Vermeidung von PVC für Fenster, Türen, Vermeidung von PVC im Innenausbau

PUBLIKATIONEN

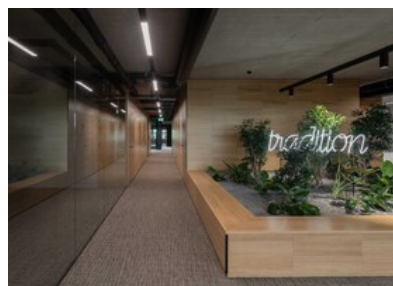
Architektur Aktuell

AUSZEICHNUNGEN

ZV-Bauherrenpreis 2023, Nominierung



© Jürgen Grünwald



© Jürgen Grünwald

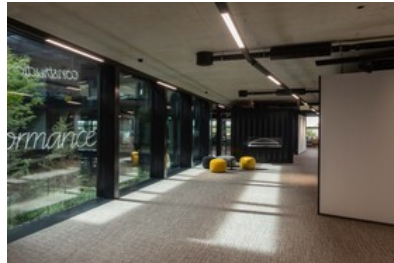


© Jürgen Grünwald

HAB25



© Jürgen Grünwald



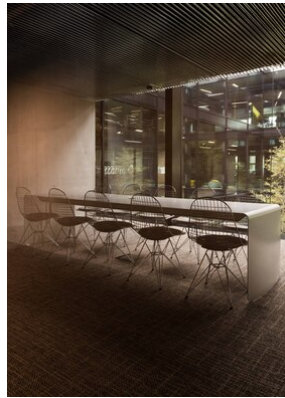
© Jürgen Grünwald



© Jürgen Grünwald



© Jürgen Grünwald



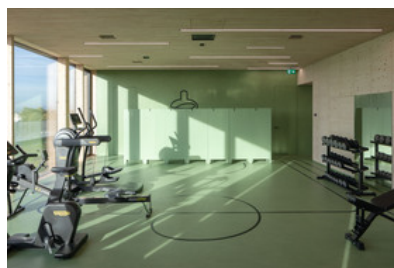
© Jürgen Grünwald



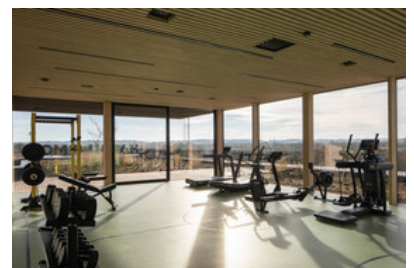
© Jürgen Grünwald



© Jürgen Grünwald



© Jürgen Grünwald



© Jürgen Grünwald



© Jürgen Grünwald



© Jürgen Grünwald

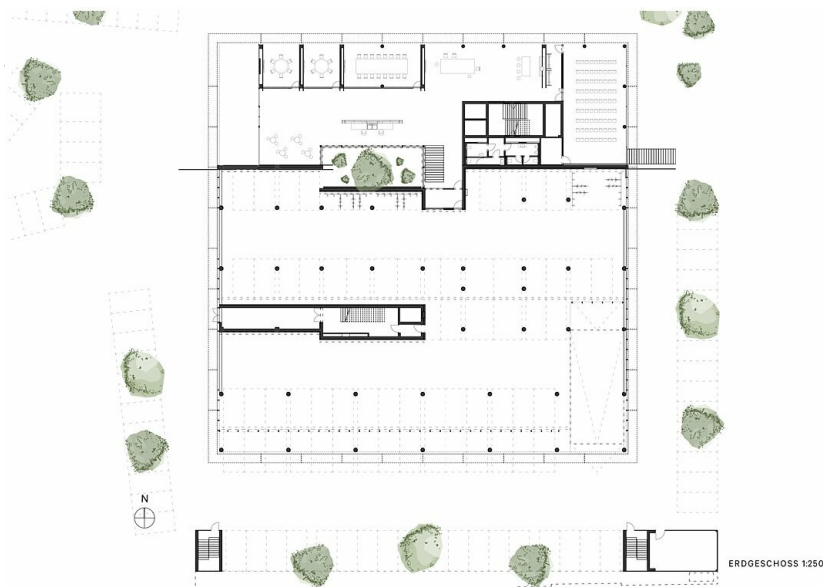


© Jürgen Grünwald

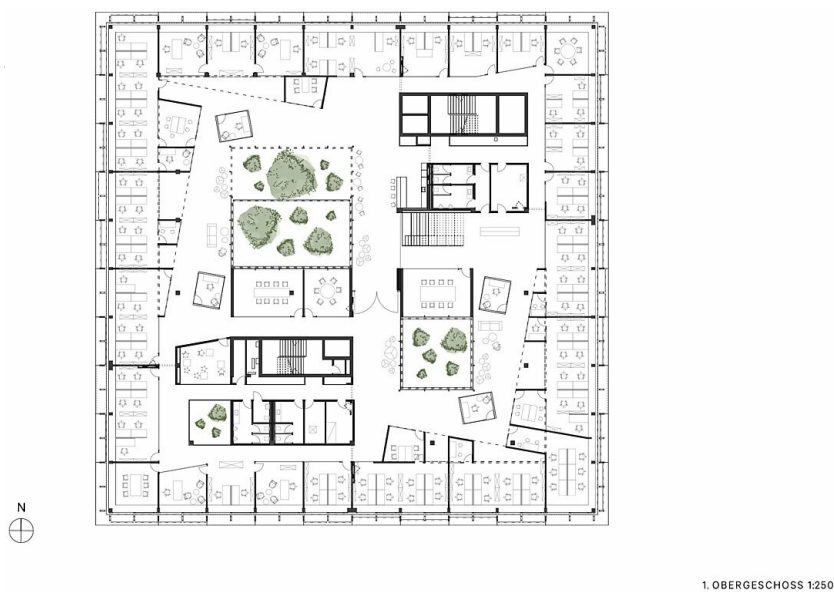


HAB25

Lageplan



Grundriss EG



Grundriss OG1

HAB25



2. OBERGESCHOSS 1:250

Grundriss OG2



3. OBERGESCHOSS 1:250

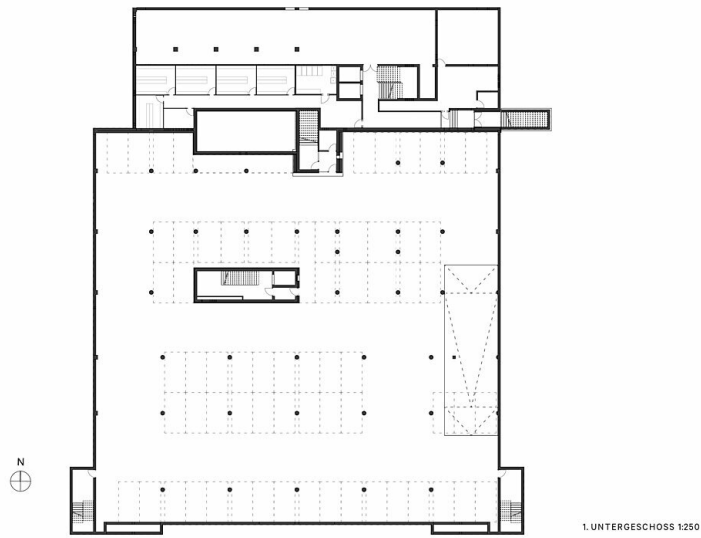
Grundriss OG3



DACHGESCHOSS 1:250

Grundriss DG

HAB25



Grundriss UG

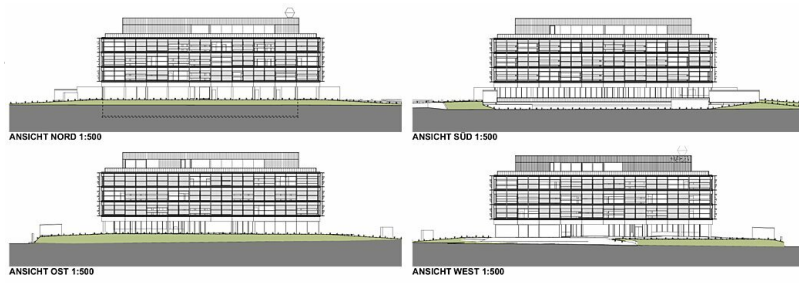


Schnitt AA



Schnitt BB

HAB25



ANSICHTEN 1:500

Ansichten