



© Manfred Sodja

## YOUNIQ Vienna Trillple

Schnirchgasse 13  
1030 Wien, Österreich

ARCHITEKTUR  
**Söhne & Partner**

BAUHERRSCHAFT  
**TRIIIPLE BP drei**

FERTIGSTELLUNG  
**2021**

SAMMLUNG  
**newroom**

PUBLIKATIONSdatum  
**09. November 2023**



In einem der drei von Henke Schreieck geplanten Trillple Towers an der Erdberger Lände im 3. Wiener Gemeindebezirk haben Söhne & Partner für YOUNIQ Vienna Wohn- und Lebensraum für Studierende und Berufstätige verschiedenen Alters geplant. Das Wohnkonzept kombiniert auf 35 Etagen individuelle Mikro-Apartments mit gemeinschaftlich nutzbaren „Community Areas“, die das Miteinander und die soziale Interaktion der Bewohner befördern.

Die 671 Mikro-Apartments verschiedener Größe gruppieren sich um den inneren Erschießungskern des Gebäudes herum. Alle sind jeweils mit einem eigenen Badezimmer, einer hochwertigen Küche, einem Bett, einem Schreibtisch und weiteren Details ausgestattet. Die Möblierung ist auf die heutige, schnelllebige Zeit zugeschnitten; kompakt, schlicht, aber gemütlich eingerichtet lassen die Apartments immer noch Raum für individuelle Gestaltung. Überdies bieten sie beeindruckende Ausblicke über Wien.

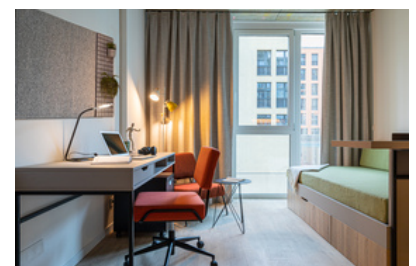
Rund 700 m<sup>2</sup> an verschiedenen „Community-Spaces“ sind über die einzelnen Stockwerke verteilt und laden als Gemeinschaftsküche, „Gaming-Lounge“, „Cinema“ oder Dachterrasse dazu ein, entspannt neue Kontakte zu knüpfen oder einfach nur das Angebot zu genießen. Die vielfältigen Freizeiträume stehen funktionell für sich und heben sich durch ihr individuelles Design voneinander ab. Es sind „Kleine Welten“ entstanden, die alle für sich selbstbewusst in Erscheinung treten, im übergeordneten stilistischen Konzept jedoch miteinander verbunden sind. Der einzigartige Look ergibt sich aus der gezielten Mischung verschiedener Designelemente, Optiken und Materialien. Im Mittelpunkt steht das bewusste Spiel mit dem Kontrast. Freigelegte Decken, sichtbare Rohre und roh gestaltete Wände treffen hier auf viel Holz, bunte Möbel und großflächige Artworks von Emanuel Jesse. Im Grundsatz ist die Einrichtung praktisch und unkompliziert; das lebhaftes Design der Community-Spaces fällt im Gegensatz zu dem der Mikro-Apartments jedoch markanter aus. Sessel im Vintage-Stil neben Tischen in DIY-Optik erinnern an einen klassisch-pragmatisch zusammengewürfelten Studentenlook. Weiche Sofas, Sitzsäcke, Polster, Teppiche sowie angenehmes Licht sorgen für behagliche Atmosphäre. Die unterschiedlichen Stile ergänzen sich gegenseitig und verschmelzen zu einer froh gestimmten und zugleich gemütlichen Wohnlandschaft. (Autor: Achim Geissinger, nach einem Text der Architekten)



© Manfred Sodja



© Manfred Sodja



© Manfred Sodja

## YOUNIQ Vienna Triple

## DATENBLATT

Architektur: Söhne & Partner (Guido Trampitsch, Thomas Bärtl)

Bauherrschaft: TRIIIPLE BP drei

Fotografie: Severin Wurnig, Manfred Sodja

Künstler:innen : Studio Emmanuel Jesse

Maßnahme: Neubau

Funktion: Innengestaltung

Planung: 09/2018 - 11/2019

Ausführung: 11/2019 - 06/2021

Nutzfläche: 16.954 m<sup>2</sup>

## RAUMPROGRAMM

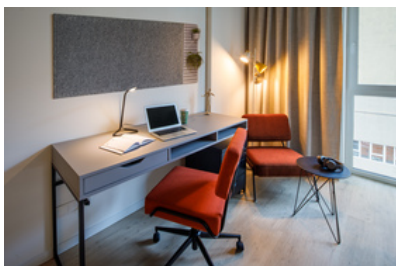
671 Micro-Apartments verschiedener Größe, jeweils mit eigenem Badezimmer, einer hochwertigen Küche, einem Bett, einem Schreibtisch und mehr

verschiedene Community-Spaces (rund 700 m<sup>2</sup>) in individuellen Designs:

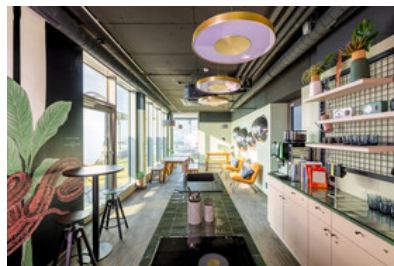
- Gemeinschaftsküche
- Gamingloungue
- Cinema
- Dachterrasse

## AUSZEICHNUNGEN

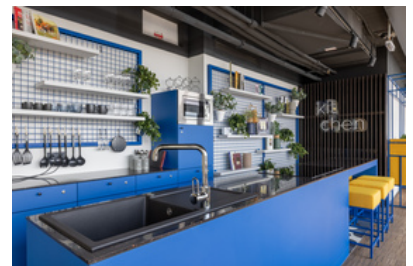
Unter den 5 Finalisten beim BestinClassAward in der Kategorie „Best Student Housing Design“



© Manfred Sodja



© Severin Wurnig



© Manfred Sodja

YOUNIQ Vienna Trillple



© Severin Wurnig



© Severin Wurnig



© Severin Wurnig



© Severin Wurnig



© Manfred Sodja

YOUNIQ Vienna Triple



Grundriss EG

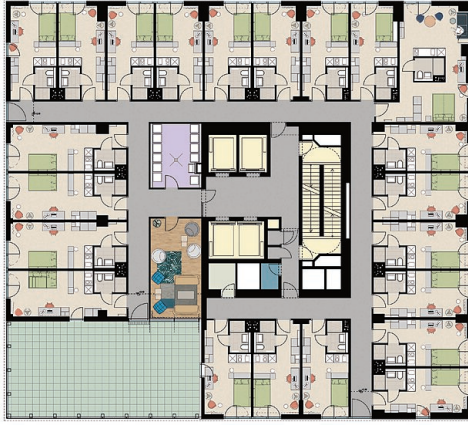


Grundriss OG01



Grundriss OG02

YOUNIQ Vienna Triple



Grundriss OG07



Grundriss OG08



Grundriss OG09

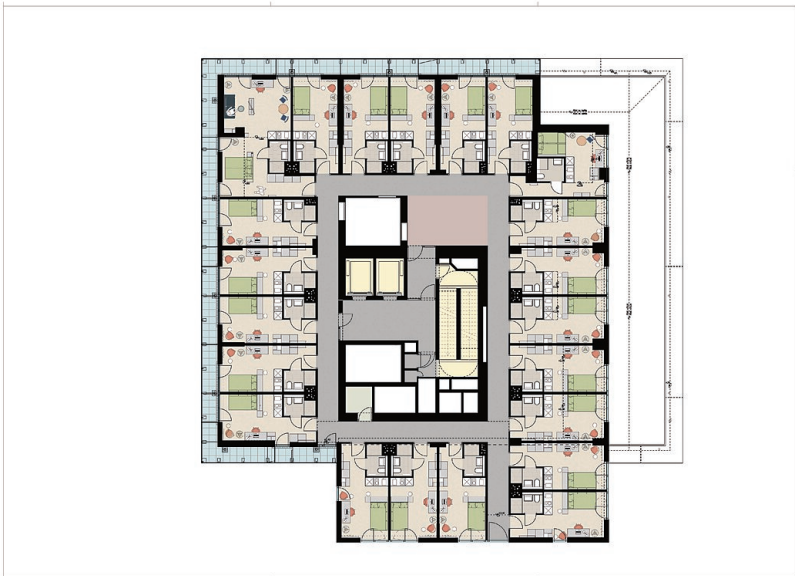
YOUNIQ Vienna Triple



Grundriss OG10



Grundriss OG20



Grundriss OG21

YOUNIQ Vienna Triple



Grundriss OG22



Grundriss OG23



Grundriss OG34



**YUNIQ Vienna Triple**

Grundriss OG35