



© Simon Oberhofer

Kinderbetreuung XAL

Auer-Welsbach-Gasse 36
8055 Graz, Österreich

ARCHITEKTUR
Nussmüller Architekten

BAUHERRSCHAFT
XAL GmbH

TRAGWERKSPLANUNG
Woodplan GmbH

FERTIGSTELLUNG
2021

SAMMLUNG
newroom

PUBLIKATIONSdatum
08. Dezember 2023



Der Leuchtenhersteller im südlichen Grazer Stadtteil Puntigam erscheint als ein attraktiver Arbeitgeber. Die Belegschaft von Herstellung und Vertrieb profitiert neuerdings, dem Bedarf entsprechend, von Räumlichkeiten zur Kinderbetreuung. Sie liegen auf der vom Nachbarbetrieb abgewandten Seite – jener stellt cannabidolhaltige Produkte her.

Maßgeblich für den Entwurf war der Wunsch nach Vorfertigung, Einsatz von nachhaltigen Materialien und nicht zuletzt flexibler Erweiterbarkeit. Das Konzept wurde so ausgerichtet, dass eine Erweiterung zu Kinderkrippe oder -garten jederzeit möglich ist – auf dem Grundstück direkt am Radweg entlang der Mauer gibt es noch ausreichend Platz für weiteren Nachwuchs. So kann die Kinderbetreuung mit dem Unternehmen mitwachsen.

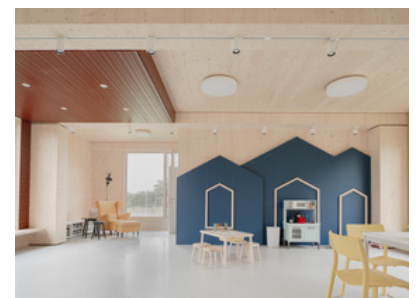
Die dem Neubau zugrunde liegenden Module basieren auf dem Standard-Containermaß und konnten im Werk bis zur Außenkante von Dämmung und Lattung vorgefertigt werden. Fassadenelemente und Dachhaut wurden vor Ort ergänzt. Die Module stehen auf Streifenfundamenten. Quer gespannte Träger ermöglichen trotz Holzbaukonstruktion weite, offen wirkende Räume. Die Maßstäblichkeit von Fensterbänken und gliedernden Einbauten ist an die Körpergröße von Kindergartenkindern angepasst. Eine Giebelstruktur gliedert die Fassaden des eingeschossigen Gebäudes mit Flachdach in einzelne Häuschen und findet sich auch in der Wandgestaltung im Innern wieder, wo sie zur Zonierung der beiden Großräume in überschaubare, kindgerecht dimensionierte Bereiche beiträgt. (Autor: Achim Geissing, nach einem Text der Architekten)



© Simon Oberhofer



© Simon Oberhofer



© Simon Oberhofer

Kinderbetreuung XAL

DATENBLATT

Architektur: Nussmüller Architekten (Stefan Nussmüller)

Bauherrschaft: XAL GmbH

Tragwerksplanung: Woodplan GmbH (Alan Hofmann)

Bauphysik: rosenfelder & höfler

Fotografie: Simon Oberhofer

Haustechnik: am Platz - Ingenieurbüro DI Jürgen Amplatz

Elektrotechnik: HE house of engineering OG

Maßnahme: Neubau

Funktion: Bildung

Planung: 2020

Ausführung: 2020 - 2021

Bruttogeschossfläche: 225 m²

NACHHALTIGKEIT

Energiesysteme: Photovoltaik

Materialwahl: Holzbau

AUSFÜHRENDE FIRMEN:

Ausführung Rohbau: X-TEC GmbH - Stefan Windisch; Fundamente und

Aussenanlagen: Ing. Schneeberger Bauges.mbH & Co KG

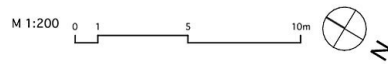
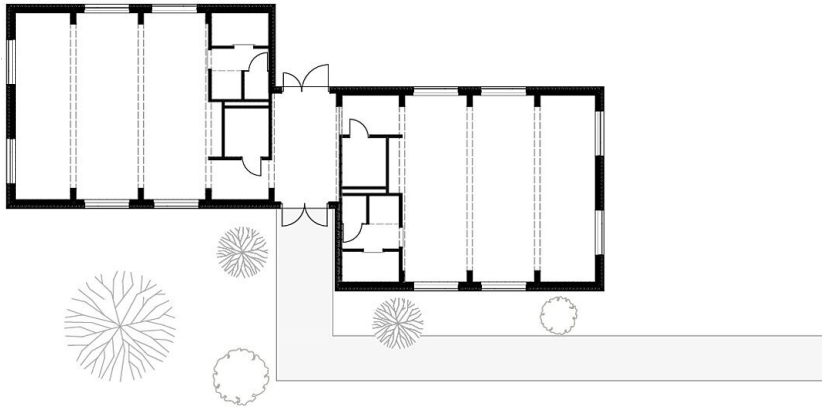
AUSZEICHNUNGEN

BIG SEE Architecture Award 2023



© Simon Oberhofer

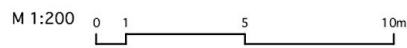
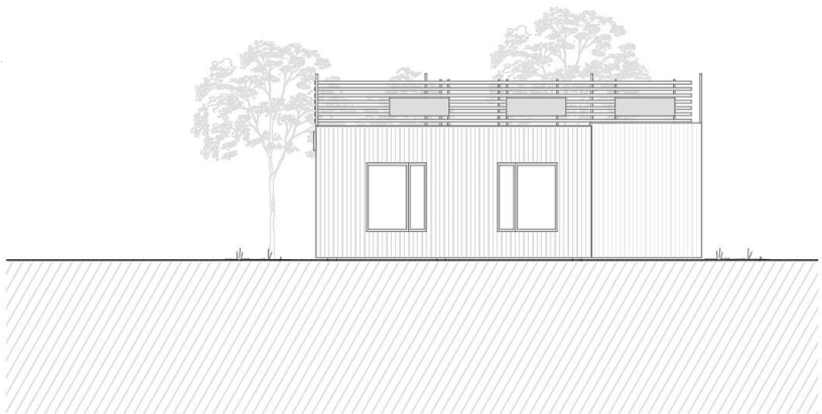
Kinderbetreuung XAL



Grundriss EG



Schnitt A A



Ansicht SO



Kinderbetreuung XAL



Ansicht SW