



© Adolf Bereuter

Der Nutzung entsprechend lange Baukörper bilden südseitig der Straße eine dichte Volumetrie mit Durchsichten. Die Erweiterung knüpft an das Gewerbegebiet an und komplettiert die bestehende Bebauung zum schlüssigen Ensemble. Die Bauherrschaft legte großen Wert auf Regionalität und Handwerk aus der Region. Das gesamte Holz für den Erweiterungsbau stammt aus der eigenen Produktion.

Die Fischbauchträger mit Spannweiten von über 30 Metern kommen mit einem minimalen Anteil an Leimholz aus. Decken und Wandelemente wurden in Massivholz ausgeführt und samt Bretterschindeln montiert. Zwei Zimmerer und ein Trägerhersteller aus dem Bregenzerwald haben den Bau in sechs Monaten errichtet. (Text: Architekt, bearbeitet)

Betriebserweiterung Metzler Holz

Wilbinger 566
6870 Bezaun, Österreich

ARCHITEKTUR
Lukas Schelling
Simon Metzler

BAUHERRSCHAFT
Metzler-Holz KG

TRAGWERKSPLANUNG
Ingo Gehrer

FERTIGSTELLUNG
2022

SAMMLUNG
Vorarlberger Architektur Institut

PUBLIKATIONSdatum
20. Dezember 2024



© Adolf Bereuter



© Adolf Bereuter



© Adolf Bereuter

Betriebserweiterung Metzler Holz

DATENBLATT

Architektur: Lukas Schelling, Simon Metzler
 Mitarbeit Architektur: Steven Petschulat
 Bauherrschaft: Metzler-Holz KG
 Tragwerksplanung: Ingo Gehrer
 Fotografie: Adolf Bereuter

Verkehrsplanung: Ingenieurbüro Landa GmbH, Dornbirn
 Brandschutzplanung: K&M Brandschutztechnik GmbH, Lochau
 Bauphysik: Hafner Weithas Bauphysik GmbH, Lauterach
 Elektroplanung: Lingg Elektroplanungs GmbH, Schopponau

Maßnahme: Erweiterung
 Funktion: Industrie und Gewerbe

Planung: 12/2020 - 06/2022
 Ausführung: 08/2021 - 06/2022

Grundstücksfläche: 8.680 m²
 Nutzfläche: 6.485 m²
 Bebaute Fläche: 6.770 m²
 Baukosten: 10,0 Mio EUR

NACHHALTIGKEIT

Tragende und konstruktive Bauteile wurden weitestgehend aus Massivholz bzw. Leimholz hergestellt. Hierfür wurde großteils Holz aus der Umgebung verwendet. (Klima & Umweltlabel „HOLZ VON HIER“)

Materialwahl: Holzbau, Stahlbeton, Vermeidung von PVC für Fenster, Türen, Vermeidung von PVC im Innenausbau

RAUMPROGRAMM

Auf der vorhandenen Geländesohle des bestehenden Betriebsareals wurde der südliche Flugdachbaukörper, samt begleitender Schallschutzwand, für Lagerzwecke und zur Abschirmung der Nachbarn Richtung Osten verlängert. Am neuen zentralen Eingangshof liegen am Kopf der bestehenden geschlossenen Halle der



© Adolf Bereuter



© Adolf Bereuter



© Adolf Bereuter

Betriebserweiterung Metzler Holz

Verwaltungstrakt mit den Aufenthaltsbereichen und Toilettenanlagen der Mitarbeiter sowie die neue straßenbegleitende Produktionshalle mit Umstapelungsanlage. Die Neubaukubatur ist unbeheizt.

AUSFÜHRENDE FIRMEN:

Vermessung: Ender Vermessung ZT GmbH, Langen b. Bregenz; Baumeister: Moosbrugger Bau GmbH, Andelsbuch & Nägele ; Betonfertigteilwerk GmbH, Röthis; Zimmermeister & Konstruktiver Holzbau: Mayr Melnhof Holz Reuthe GmbH, Reuthe & Flatz Holzbau GmbH, Alberschwende & Sohm Holzbau GmbH, Alberschwende; Glaserarbeiten: Glasbau Bildstein GmbH, Lauterach; Sanitär: Fässler Wolfgang GmbH, Dornbirn; Elektro: Elektro Beer KG, Bezau; Blitzschutz: Blitzschutz Krottenhammer GmbH, Lauterach; Bauspengler: Rusch Alberschwende Dach GmbH, Alberschwende; Lichtkuppeln: Euroda GmbH, Lustenau; Metall und Industrietore: Laas Dach & Wand GmbH, Völkermarkt; Schlosserei: Metallbau Türtscher, Dornbirn

PUBLIKATIONEN

-Vorarlberger Holzbaukunst

(<https://holzbaukunst.at/holzbau/objekt/Betriebserweiterung-Metzler/>)

-Pro Holz

(<https://www.proholz.at/news/detail/die-besten-holzbauten-vorarlbergs>)

-Studio Co (Architekt Simon Metzler)

(<https://www.studio-co.io/work/expansion-wood-company>)

AUSZEICHNUNGEN

Anerkennung, Vorarlberger Holzbaukunst

(<https://holzbaukunst.at/holzbau/objekt/Betriebserweiterung-Metzler/>)

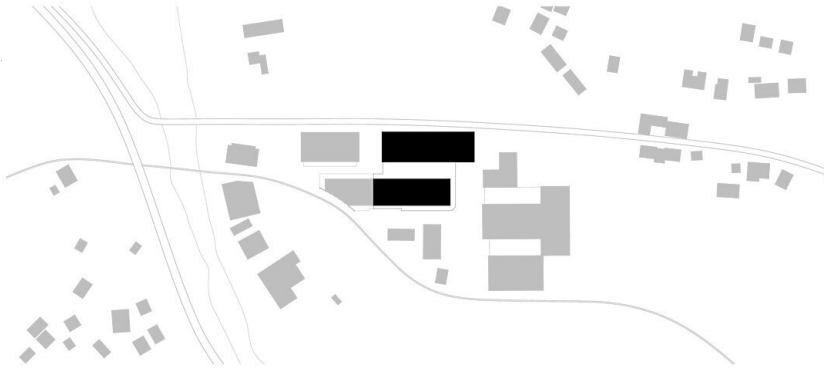
In nextroom dokumentiert:

Vorarlberger Holzbaupreis 2023, Anerkennung

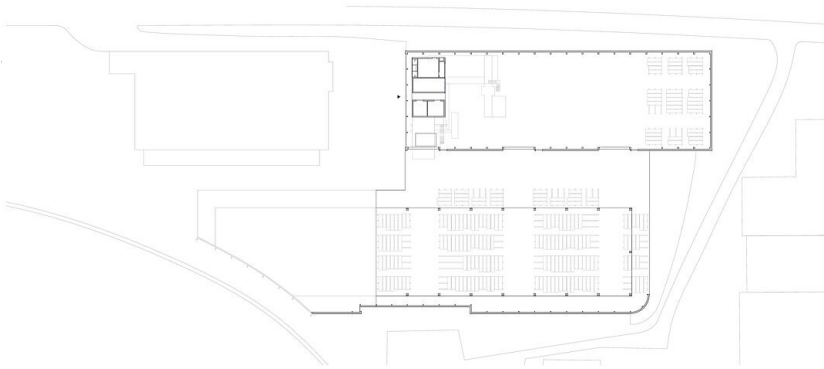
WEITERE TEXTE

Betriebserweiterung Metzler Holz, newroom, 15.07.2023

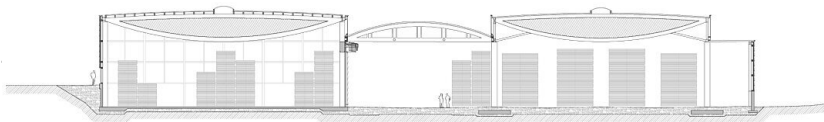
Betriebserweiterung Metzler Holz



Lageplan



Grundriss



Schnitt