



© Bruno Klomfar

Bergholz - Haus für einen Zimmermann

Vorarlberg, Österreich

ARCHITEKTUR
Hammerer Architekten

TRAGWERKSPLANUNG
Eric Leitner

FERTIGSTELLUNG
2021

SAMMLUNG
Vorarlberger Architektur Institut

PUBLIKATIONSdatum
20. Dezember 2023



Der Bauherr ist Holzbaumeister und Zimmermann, außerdem betreibt er eine biologische Landwirtschaft. Er hat schon oft mit Architekt Reinhold Hammerer zusammengearbeitet, beide sind im Verein Bergholz engagiert, der regionales Holz aus dem Großen Walsertal regional auf hohem Niveau ökologisch verarbeitet. Seine Hofstelle liegt auf 1013 Meter Seehöhe auf einem steilen Hang hoch über dem Tal. Sie ist von überall zu sehen, ihre Architektur sollte besonders sein. Reinhold Hammerer entwarf und plante Haus und Hof, der Bauherr baute beides selbst. Bis auf die erdberührenden Bauteile sind die Gebäude nur aus Holz.

Die Hofstelle besteht aus einem Wohnhaus und einem quergestellten landwirtschaftlichen Wirtschaftsgebäude. Das Wohnhaus orientiert sich nach Süden zur Aussicht, sein Giebel ist wie bei den alten Walsershäusern ins Tal gedreht, während der Stall parallel zu den Höhenschichtlinien mit dem Gelände geht. Der Stall hat ein Geschoss, sein Satteldach ist mit Solarpaneelen gedeckt.

Das Wohnhaus organisiert sich über zwei Geschosse, die über eine zentrale Treppe kompakt miteinander verbunden sind. Diese überzeugt mit einem großzügigen Luftraum und wird von einem Oberlicht erhellt. Konstruktiv besteht das Haus aus Massivholzwänden mit darüberliegender Brettstapeldecke. Auch die Dachkonstruktion wird aus einem Massivholzelement gebildet. Ein Wechselspiel von naturbelassenen Holzwänden, Lehmputzwänden und den rahmenlos eingebauten Verglasungen erzeugt eine besondere Raumqualität. Um das Haus herum wurde als weitere Raumschicht eine Terrassen-/Balkonzone geschaffen, die mit einem feinen Kleid aus vertikalen Holzlatten umhüllt ist.

Das Holz für die Konstruktion und die Möbel stammt aus den umliegenden Wäldern und wurde vom Säger aus dem Tal geschnitten. Der Bau erfolgte grossteils mit lokalen Betrieben. Bei diesem Haus wurden die ©Bergholz Prinzipien exemplarisch umgesetzt. Mit dem Ziel, das Holz aus der Talschaft zu veredeln, haben sich Waldbesitzer, Säger, Holzbauer und Tischler aus dem Großen Walsertal zum Verein ©Bergholz zusammen geschlossen. Der Radius der Wertschöpfungskette vom



© Bruno Klomfar



© Bruno Klomfar



© Bruno Klomfar

Bergholz - Haus für einen Zimmermann

Holzeinschlag bis zum eingebauten Möbel beträgt dabei nur wenige Kilometer. (Text: Isabella Marboe, nach einem Text der Architekten)

DATENBLATT

Architektur: Hammerer Architekten
 Mitarbeit Architektur: Reinhold Hammerer, Charles Duwig
 Tragwerksplanung: Eric Leitner
 Fotografie: Bruno Klomfar

Maßnahme: Neubau
 Funktion: Einfamilienhaus

Planung: 03/2020 - 09/2020
 Ausführung: 10/2020 - 08/2021

Grundstücksfläche: 4.514 m²
 Nutzfläche: 165 m²
 Bebaute Fläche: 200 m²

NACHHALTIGKEIT

Verwendung von regionalem Holz. Nachhaltiges Haustechnikkonzept mit Wärmepumpe und PV-Anlage.

Heizwärmebedarf: 34 kWh/m²a (Energieausweis)
 Endenergiebedarf: 87 kWh/m²a (Energieausweis)
 Primärenergiebedarf: 108 kWh/m²a (Energieausweis)
 Energiesysteme: Photovoltaik, Wärmepumpe
 Materialwahl: Holzbau, Vermeidung von PVC für Fenster, Türen, Vermeidung von PVC im Innenausbau, Überwiegende Verwendung von Dämmstoffen aus nachwachsenden Rohstoffen, Überwiegende Verwendung von HFKW-freien Dämmstoffen

RAUMPROGRAMM

OG: Ess/Kochbereich mit Speis, Wohnbereich, Gästezimmer, Gästebad, Büro, Terrasse, Garage
 UG: 3 Schlafzimmer, Badezimmer, Haustechnik, Terrasse

AUSFÜHRENDE FIRMAN:



© Bruno Klomfar



© Bruno Klomfar



© Bruno Klomfar

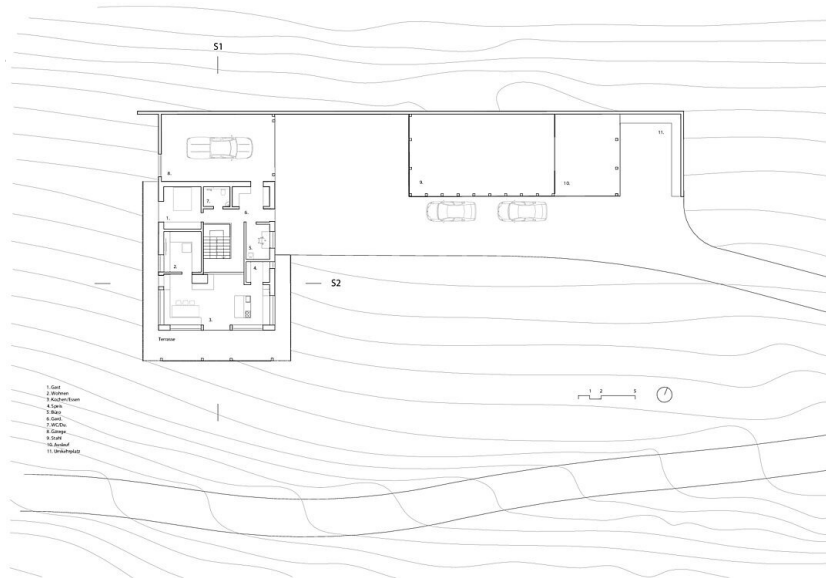
**Bergholz - Haus für einen
Zimmermann**

Baumeister: BSG Bau, Thüringerberg; Holzbau: Zimmerei Heiseler, Sonntag;
Möbelbau: Konzett Günter, Fontanella; Fenster/Aussentüren: Stuchly, Thüringen ;
Innentüren: Elmar Dünser, Thüringerberg; Elektro-/Lichtinstallationen, PV: Licht und
Wärme, Raggal; Installateur: Küng, Thüringen; Ganzhausholzheizung: Ofenbau Müller,
Ludesch; Raumausstatter: Brann, Thüringen; Spengler: Gottlieb Burtscher, St. Gerold;
Bautischler: Gottlieb Kaufmann, Blons; Zulieferpartner regionales Holz: Sägewerk
Urban Martin, Sonntag und Sägewerk Erhart Holz, Sonntag

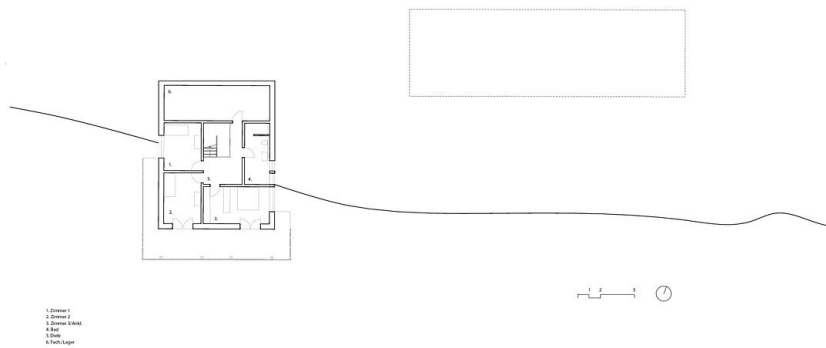
AUSZEICHNUNGEN

Vorarlberger Holzbaupreis 2023, Anerkennung

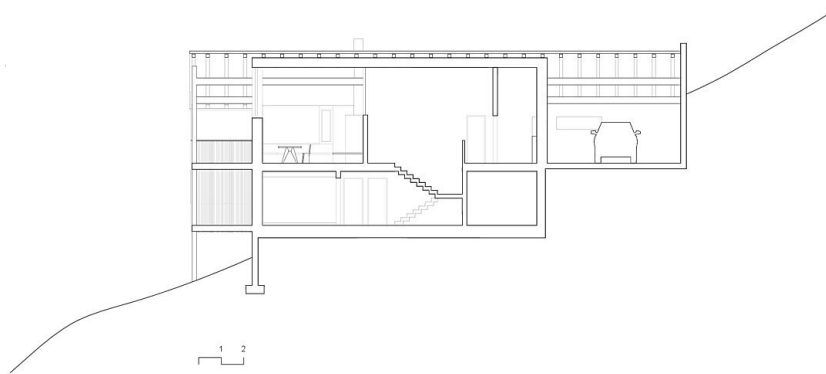
Bergholz - Haus für einen Zimmermann



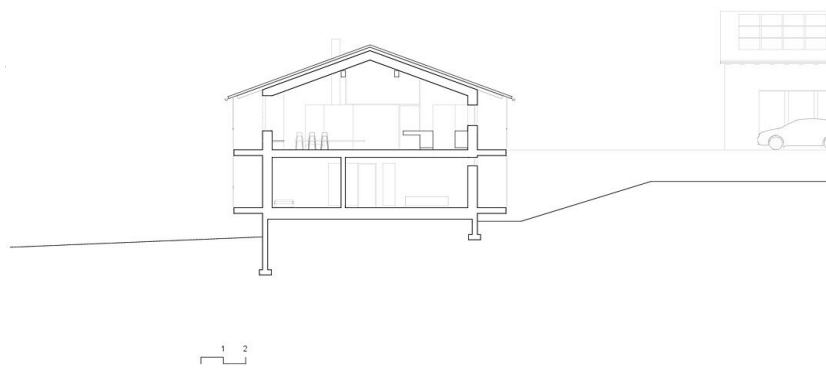
Grundriss EG



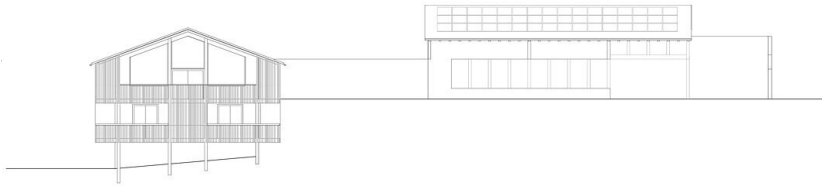
Grundriss UG



Schnitt 1

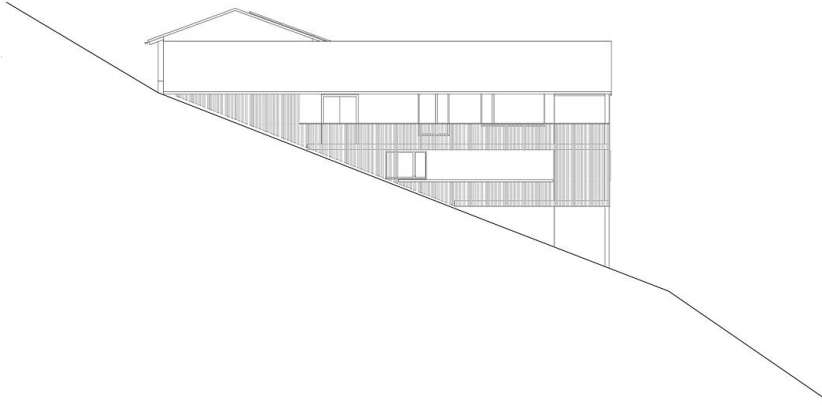


Schnitt 2

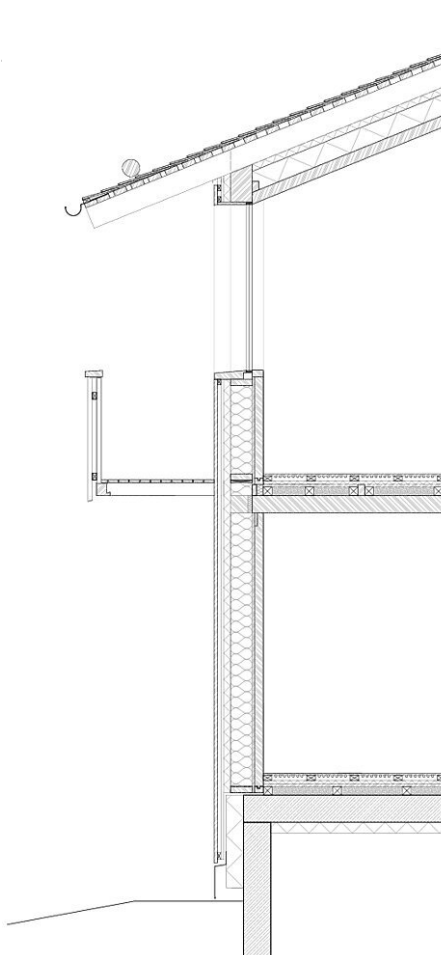


Bergholz - Haus für einen Zimmermann

Ansicht Süd



Ansicht West



Dachaufbau
 3 lagig Lärchenschindeleindeckung (Vorelementiert)
 5cm Streuschalung
 120cm Vordachsparren/Kontrelatten sägerauh
 Unterdach
 6cm Multi Therm 140 H+K
 18cm Multi Therm 110 stumpf
 Dampfsperre
 10cm Bergholz DD-WT-Glaskannt-Sägerauh

Terrasse
 Lärchenbalkens sägerau 12x14cm e=80cm

Bodenaufbau EG
 2,0cm Eschenboden
 Trennfolie
 4,5cm Lattung, e=40cm, dazwischen Lavastein mit Fußbodenheizungssystem
 3,5cm Weichfaserplatte
 2,0cm Streuschalung mit 10cm Luft, dazwischen lose Kiesschüttung
 8cm Lattung, e=80cm + lose Kiesschüttung
 16cm Bergholz DD-WT-Glaskannt-Sägerauh

Wandaufbau
 2,7cm Weichfaserplatte in Lärche stehend
 3cm liegende Lattung
 3cm stehende Lattung
 Windpapier Tyvek
 6cm Weichfaser
 20cm Ständer+Holzwolldämmung Fibre
 2cm 3S bzw. Dignabchalung
 8cm Bergholz DD-WT-Glaskannt

Bodenaufbau UG
 2,0cm Eschenboden
 Trennfolie
 4,5cm Lattung, e=40cm, dazwischen Lavastein mit Fußbodenheizungssystem
 3,5cm Weichfaserplatte
 2,0cm Streuschalung mit 10cm Luft, dazwischen lose Kiesschüttung
 8cm Lattung, e=80cm + lose Kiesschüttung
 25cm Beton
 10cm Floormate 500-AP

10 20 50

Detail