



© Ulf Hiessberger

Das markante, spitzwinkelige Grundstück wird mit zwei polygonalen Baukörpern bebaut, welche miteinander im Dialog stehen. Die gewählte Form reagiert auf den Grundstückszuschnitt und lässt einen kleinmaßstäblichen Quartiersplatz mit hoher Aufenthaltsqualität entstehen. An dieser Begegnungszone liegen die beiden überdachten Hauszugänge, sowie eine Bushaltestelle an der Staldenstraße. Die Tiefgarageneinfahrt wird in den nördlich gelegenen Baukörper integriert, die Fahrradräume liegen erdgeschossig.

Fuß- und Radwege durchqueren das Grundstück, großzügige Freiflächen mit Spielplatz und Baumgruppen ergeben eine qualitätvolle Außenraumgestaltung. Öffentliche bzw. halböffentliche Grünflächen prägen den Ort, auf Privatgärten im Erdgeschoss wird bewusst verzichtet. An der Straßengabelung ist im Erdgeschoss ein Bistro mit vorgelagertem Gastgarten und schattenspendender Bepflanzung geplant.

Die beiden Stiegenhäuser bzw. die inneren Erschließungszonen werden durch Oberlichter lichtdurchflutet. In allen Baukörpern stapeln sich jeweils die gleichen Wohnungstypen übereinander, was eine wirtschaftliche Bauweise garantiert. Die Loggien sind in die Baukörper integriert und sind somit uneinsichtig und bieten Geborgenheit. Verdichtung und Präsenz im Straßenraum verleihen dem Ort eine eigene Identität im gewachsenen Umfeld, ohne dabei die vorhandene Maßstäblichkeit zu brechen. (Text: Architekten)

Wohnanlage Staldenweg

Staldenweg
6890 Lustenau, Österreich

ARCHITEKTUR

Gohm Hiessberger Architekten

BAUHERRSCHAFT

VOGEWOSI

TRAGWERKSPLANUNG

Hämmerle - Huster

LANDSCHAFTSARCHITEKTUR

FRAU STURN

FERTIGSTELLUNG

2023

SAMMLUNG

Vorarlberger Architektur Institut

PUBLIKATIONSdatum

07. März 2024



© Ulf Hiessberger



© Albrecht Imanuel Schnabel



© Albrecht Imanuel Schnabel

Wohnanlage Staldenweg

DATENBLATT

Architektur: Gohm Hiessberger Architekten (Ulf Hiessberger)
Bauherrschaft: VOGEWOSI
Tragwerksplanung: Hämmerle - Huster (Marc Hämmerle, Erich Huster)
Landschaftsarchitektur: FRAU STURN
Fotografie: Albrecht Imanuel Schnabel

Generalunternehmer: Nägele Wohn- und Projektbau GmbH, Sulz

Maßnahme: Neubau
Funktion: Wohnbauten

Wettbewerb: 02/2019
Planung: 08/2019 - 02/2021
Ausführung: 02/2021 - 02/2023

Grundstücksfläche: 2.943 m²
Bruttogeschossfläche: 3.760 m²
Nutzfläche: 2.294 m²
Umbauter Raum: 14.048 m³

NACHHALTIGKEIT

Heizwärmebedarf: 21 kWh/m²a (Energieausweis)
Endenergiebedarf: 50 kWh/m²a (Energieausweis)
Primärenergiebedarf: 77 kWh/m²a (Energieausweis)
Energiesysteme: Gas-/Ölbrennwertkessel, Photovoltaik
Materialwahl: Ziegelbau



© Ulf Hiessberger

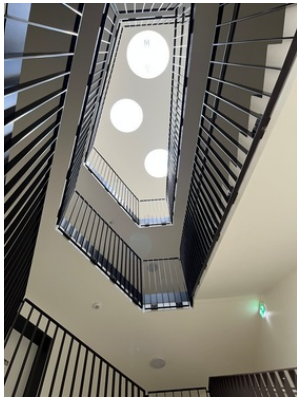


© Ulf Hiessberger



© Ulf Hiessberger

Wohnanlage Staldenweg



© Ulf Hiessberger



© Ulf Hiessberger

Wohnanlage Staldenweg

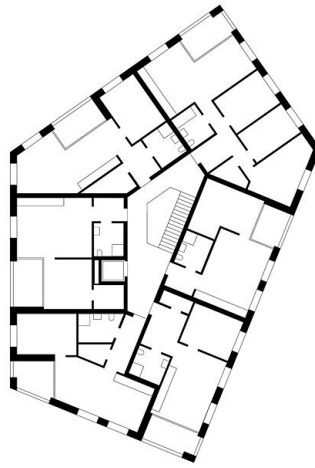
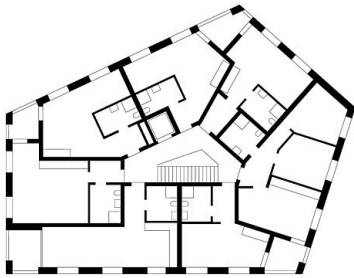


Lageplan

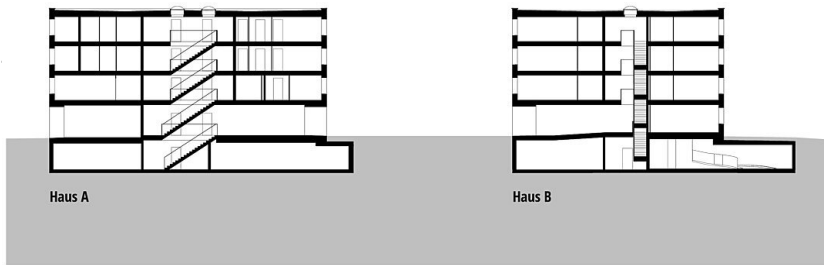


Grundriss EG

Wohnanlage Staldenweg



Grundriss OG



Schnitt