



© Adolf Bereuter

## Firmengebäude Glatz

Arlbergstraße 104  
6900 Bregenz, Österreich

ARCHITEKTUR  
**Lukas Schelling**  
**Simon Metzler**

BAUHERRSCHAFT  
**Glatz Unternehmensgruppe GmbH**

TRAGWERKSPLANUNG  
**M+G INGENIEURE**

LANDSCHAFTSARCHITEKTUR  
**Markus Cukrowicz**

FERTIGSTELLUNG  
**2021**

SAMMLUNG  
**Vorarlberger Architektur Institut**

PUBLIKATIONSdatum  
**23. Dezember 2024**



Das neue Betriebsgebäude der Bregenzer Glatz Unternehmensgruppe dient der Produktion von Klischees und Stempeln. Es wurde als sechsgeschossiges Gebäude am nordwestlichen Ende des Firmenareals errichtet. Mit seiner dezenten Farb- und Formgestaltung fügt sich der Gewerbebau trotz der Differenz in Maßstab und Funktion in die umgebende Wohnbebauung stimmig ein. Die nord- und westseitigen Rücksprünge werten den angrenzenden Straßenraum auf und wahren zugleich Respektabstand zur Nachbarschaft. Das Büro- und Produktionsgebäude ist sowohl über die Arlbergstraße als auch über die Wälder Straße erschlossen, wobei Haupteingang und Anlieferung süd- bzw. westseitig angeordnet sind.

Auf den Produktionsebenen sowie in den Bürogeschossen bestimmen hochwertige Industrieböden, helle Wand- und Möbeloberflächen den aufgeräumten, freundlichen Gesamteindruck. Einen farbigen Kontrapunkt bietet das oberste Geschoss, dessen Böden, Wände und Decken ziegelrot gestaltet sind. Auf allen Etagen laden in die Kubatur integrierte Außenbereiche in unterschiedlichen Zuschnitten und Orientierungen als geschützte Freiräume zum Verweilen ein. Ganz oben öffnet sich ein begrüntes Atrium mit rotem Natursteinboden und kreisrundem Oberlicht.

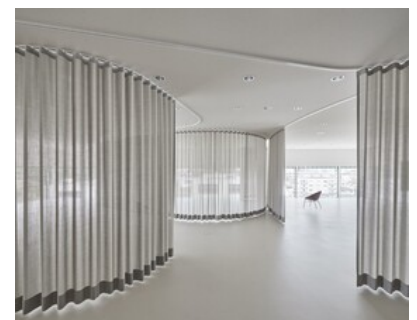
Der Massivbau ist durch große, umlaufende Fensterbänder horizontal strukturiert, die Kompaktfassade ist mit Kalkglätte verputzt. Die Lastabtragung erfolgt über Betonstützen in der Fassadenebene und über den massiven Erschließungskern, der auch als zentraler Verteiler für die Haustechnik dient. Die Geschossdecken sind in Stahlbeton, teilweise als Flachdecken und auch als Rippendecken, ausgeführt. (Text: Tobias Hagleitner, nach einem Text der Architekten)



© Adolf Bereuter



© Adolf Bereuter



© Adolf Bereuter

## Firmengebäude Glatz

### DATENBLATT

Architektur: Lukas Schelling, Simon Metzler

Mitarbeit Architektur: Clemens Hämmerle, Steven Petschulat, Michael Petschulat

Bauherrschaft: Glatz Unternehmensgruppe GmbH

Tragwerksplanung: M+G INGENIEURE (Josef Galehr)

Landschaftsarchitektur: Markus Cukrowicz

Lichtplanung / Elektro: Andreas Hecht

Fotografie: Adolf Bereuter

Geotechnik: 3P Geotechnik, Bregenz

Heizung Lüftung Sanitär: Klimaplan Technisches Büro GmbH & Co KG, Hohenems

Bauphysik: DI Bernhard Weithas GmbH, Lauterach

Vermessungswesen: Ender Vermessung, Langen

Brandschutzplanung: K&M Brandschutztechnik GmbH, Lochau

Leitsystem und Signaletik: Baschnegger Ammann Partner, Dornbirn

Funktion: Industrie und Gewerbe

Planung: 08/2016 - 12/2019

Ausführung: 08/2018 - 02/2021

Grundstücksfläche: 1.706 m<sup>2</sup>

Bruttogeschossfläche: 3.500 m<sup>2</sup>

Nutzfläche: 3.260 m<sup>2</sup>

Umbauter Raum: 13.500 m<sup>3</sup>

Baukosten: 10,4 Mio EUR

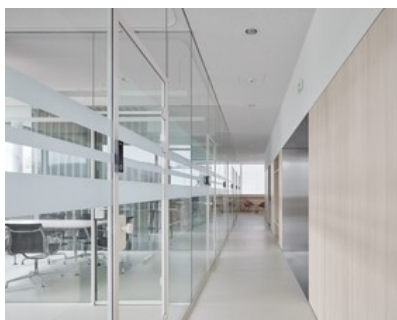
### NACHHALTIGKEIT

Primärenergiebedarf: 183 kWh/m<sup>2</sup>a (Energieausweis)

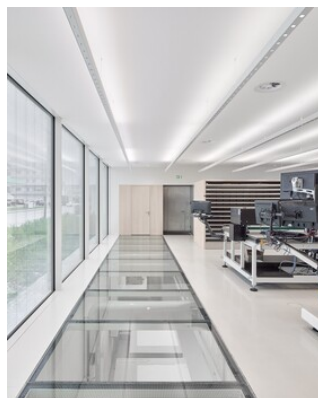
Materialwahl: Stahlbeton, Vermeidung von PVC für Fenster, Türen, Vermeidung von PVC im Innenausbau

### RAUMPROGRAMM

Das auf dem Niveau der Arlbergstraße angeordnete Erdgeschoss beinhaltet Foyer, Erschließungskern und Produktionsräume für die Fa. Glatz Klischee. Im Tiefparterre (UG -1) sind ebenfalls Produktionsräume der Fa. Glatz Klischee angeordnet die für die



© Adolf Bereuter



© Adolf Bereuter



© Adolf Bereuter

## Firmengebäude Glatz

optimale natürliche Belichtung über eine innenliegende Verglasung ins Erdgeschoss verbunden sind. Raumklimatisch werden die 2 Produktionsgeschosse resultierend aus den Raumanforderungen getrennt ausgeführt.

Im Dachgeschoss befindet sich neben einem gemeinsam genutzten Archiv, Technikräume sowie Umkleiden, WC und Duschmöglichkeiten für die Mitarbeiter. Sämtliche Geschosse werden über eine Erschließungstreppe und einen Personenaufzug erschlossen. Der ebenfalls eingeplante Lasten-/Warenlift verbindet zusätzlich die Produktionsräume im EG und UG-1 sowie die Technik und Lagerräume. Die für die Betriebsanlagen notwendige Destille befindet sich einem vertieften Bereich des Untergeschosses und wird über einen Scherenhubtisch angebunden.

Im bzw. am Erschließungskern befinden sich in allen Geschossen Teeküchen, Neben- u. WC Räume sowie die Steigzonen für die Gebäudetechnik.

### UG -1

Erschließungskern mit Treppenhaus, Lasten/Personenlift und Steigzone, Produktionsfläche für

Fa. Glatz Klischee GmbH (Belichtung auch über das Erdgeschoss und Außen Hof), Maschineneinbringung über Außen Hof, Büroraum für Produktionsleiter, Lagerflächen, Destille mit Fasslagerung und Scherenhubtisch.

### EG

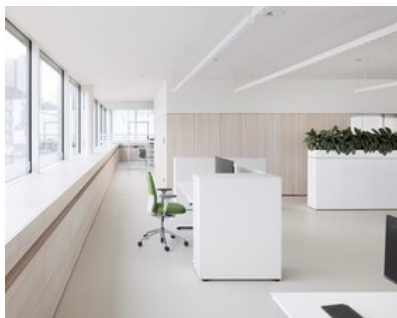
Eingangsbereich mit Foyer, Anlieferung und Ablieferung für Produktion, Stellflächen für Presscontainer Kunststoff und Papier, Einbringöffnung Produktionsmaschinen, Erschließungskern mit Treppenhaus, Lasten/Personenlift und Steigzone, stützenfreie Produktionsfläche (Montage) für die Fa. Glatz Klischee GmbH.

### OG 1

Erschließungskern mit Treppenhaus, Personenlift und Steigzone, Putz und Serverraum, Teeküche und WC, Büroräume für die Fa. Glatz Stempel, Büroflächen für die Fa. Glatz Klischee, Großraumbüro und mittels Glastrennwände separierte Geschäftsführerbüros, Besprechung- und Druckerräume

### OG 2

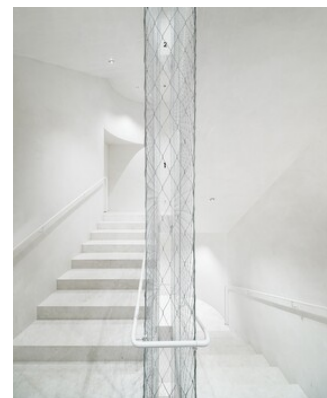
Erschließungskern mit Treppenhaus, Personenlift und Steigzone, Normlichttische, Teeküche und WC, Großraumbüro für Fa. Glatz Klischee GmbH mit Plotter Raum und



© Adolf Bereuter



© Adolf Bereuter



© Adolf Bereuter

## Firmengebäude Glatz

Produktionsflächen für Glatz Stempel GmbH mit zugehörigem Maschinenraum.

### OG 3

Erschließungskern mit Treppenhaus, Personenlift und Steigzone, Putz Raum, Büroräume der Glatz Unternehmensgruppe mit Empfang und Buchhaltung sowie Besprechungsraum und Multifunktionalraum.

### DG

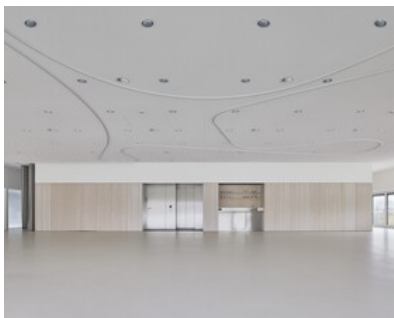
Erschließungskern mit Treppenhaus, Personenlift und Steigzone, Technikraum für Haustechnik, Mitarbeiterumkleiden, Duschen und WC Räume, Hauptserverraum und begrünter Innenhof für die Mitarbeiter des Unternehmens.

#### AUSFÜHRENDE FIRMEN:

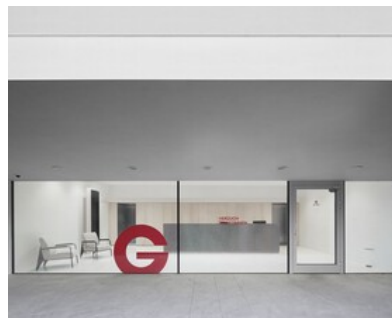
Erdarbeiten: Zimmermann Bau-GmbH, Bregenz; Baumeisterarbeiten: Zimmermann Bau-GmbH, Bregenz; Heizung-Sanitär: Berchtold Installationen GmbH, Dornbirn; Elektroinstallationen: ETG Gürtler GmbH, Mils; Lüftung: Hörburger GmbH & CoKG, Altach; Aufzüge: ThyssenKrupp, Dornbirn; Lastenlifte: Weigl Aufzüge Ges.m.b.H & Co. KG, Waizenkirchen; Brandschutztore/Rauchvorhänge: Reisenhofer Josef Brandschutz-Isolationen, Götzis; Fenster und Portale: Metallbau Wilhelmer Projekt GmbH, Kolbnitz; Spengler-Schwarzdecker: Wolf Manfred – Dachdeckerei und Spenglerei, Hörbranz; Verputzarbeiten: Helmut Kalb, Dornbirn; Kalkputz: Hansjörg Messner, Villnöss/Funes mit Gerold Ulrich, Satteins; Estricharbeiten: Vigl & Strolz GmbH, Schnepfau; Tischlerarbeiten: Rüscher GmbH Tischlerei, Schnepfau; Innere Verglasungen: Mayer Glastechnik GmbH, Feldkirch; Gastroküche: FHE Vertrieb von Gastroeinrichtungen GesmbH, Dornbirn; Schlosser: Markus Kalb GmbH, Dornbirn; Sonnenschutz: Metallbau Wilhelmer Projekt GmbH, Kolbnitz; Bodenbeläge: Walo Bertschinger Central AG, Dietikon; Steinmetz: David Ledetzky, Thüringerberg und Bertram Lenz, Alberschwende ; Trockenbau/Akustikdecken: PAGITSCH GesmbH, Tamsweg ; Büromöbel/lose Möbel: Höttges, Dornbirn, Paterno, Dornbirn; Fliesenleger: Meusbürger Fliesen & Naturstein GmbH, Beza

#### PUBLIKATIONEN

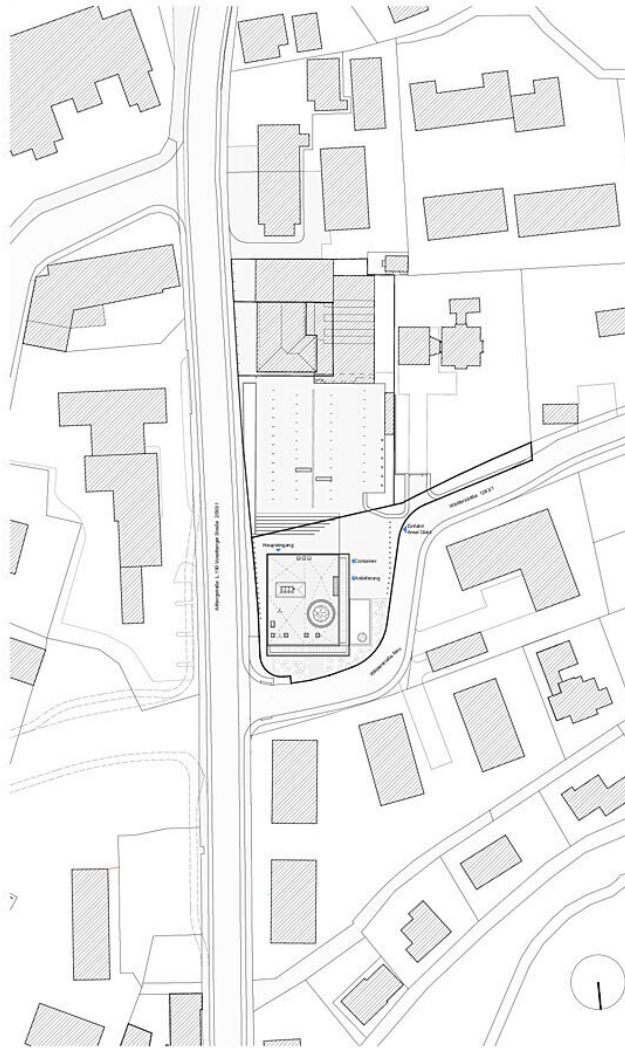
-Vorarlberger Architektur Institut



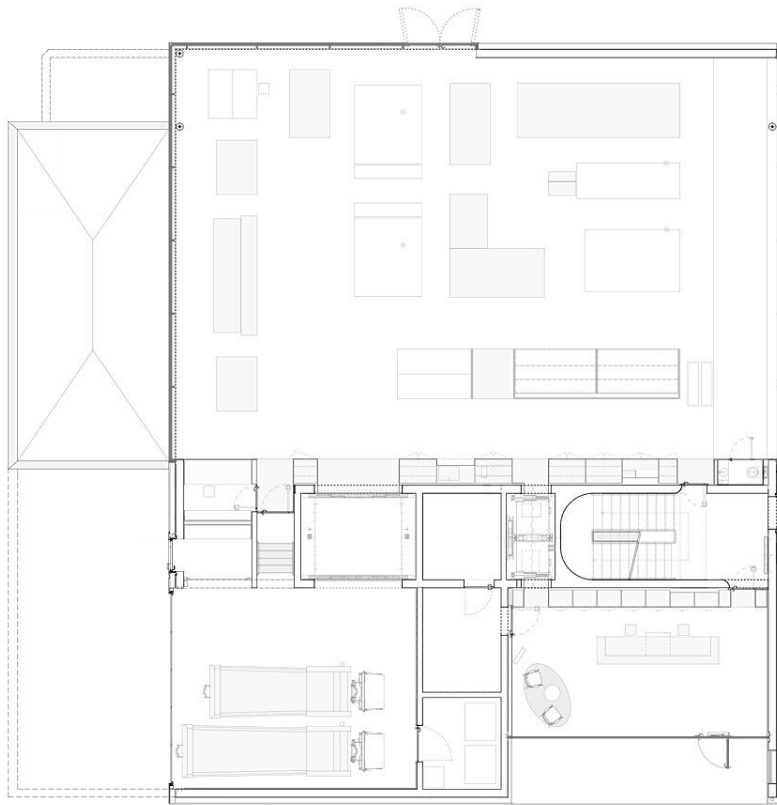
© Adolf Bereuter



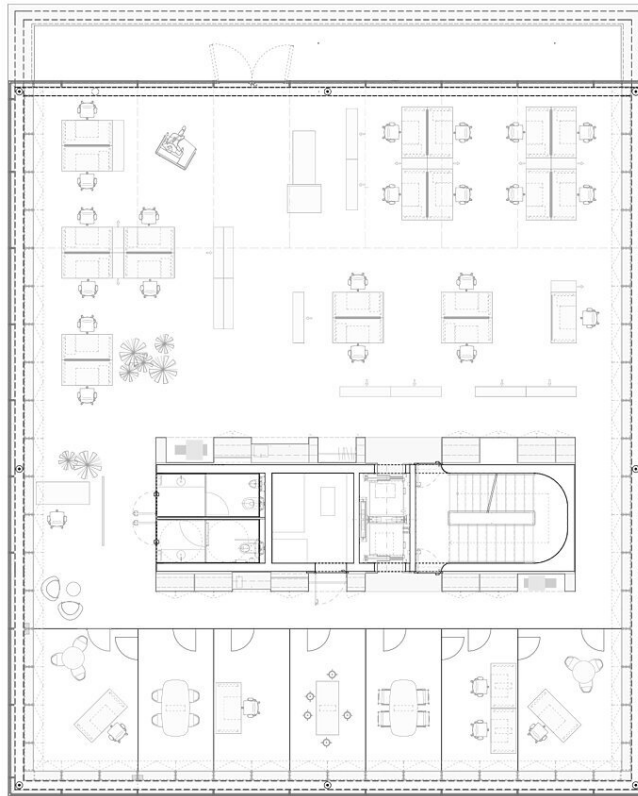
© Adolf Bereuter

**Firmengebäude Glatz**

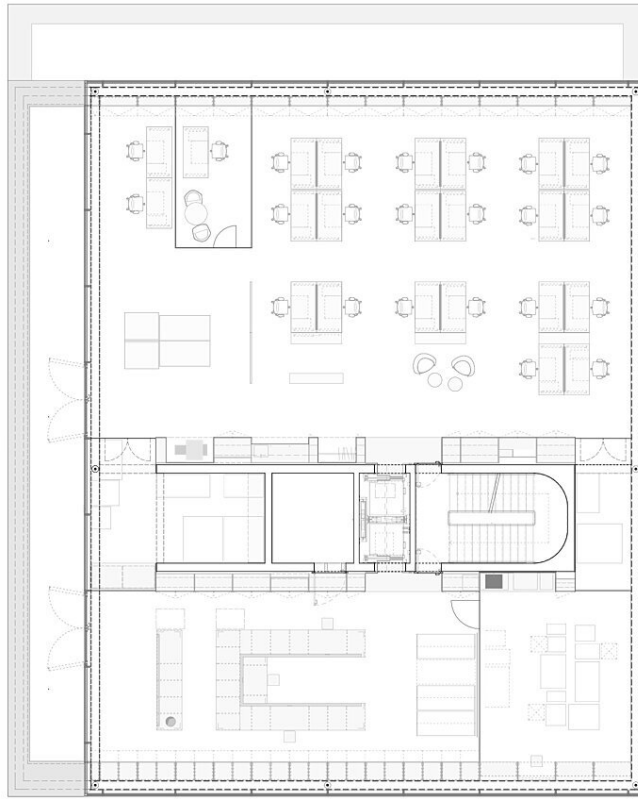
Lageplan

**Firmengebäude Glatz**

Grundriss EG

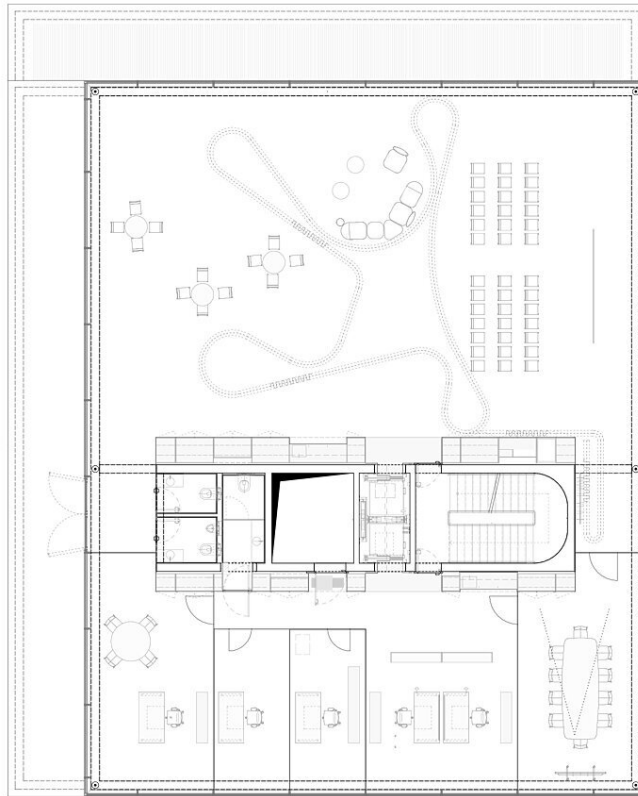
**Firmengebäude Glatz**

Grundriss OG1

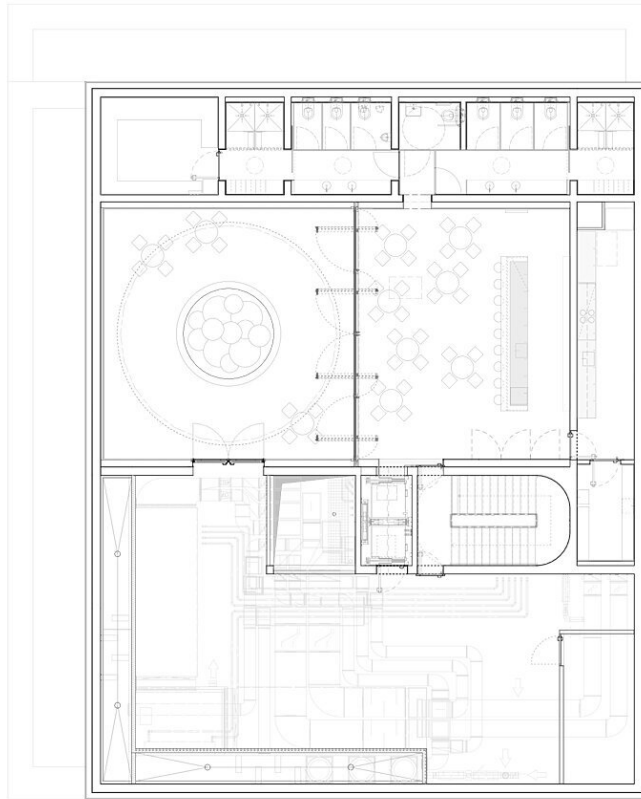
**Firmengebäude Glatz**

Grundriss OG2



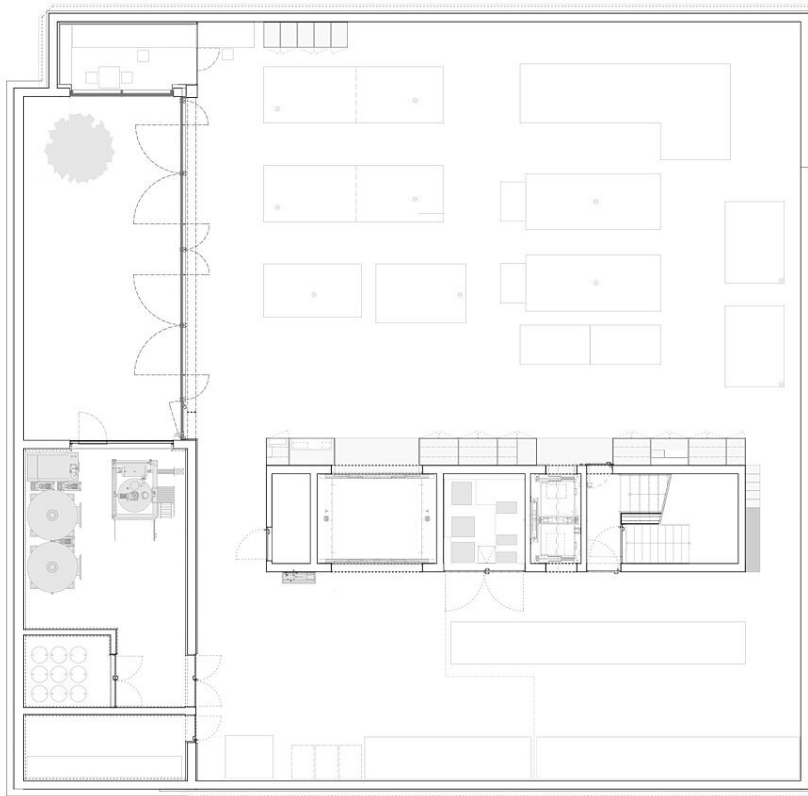
**Firmengebäude Glatz**

Grundriss OG3

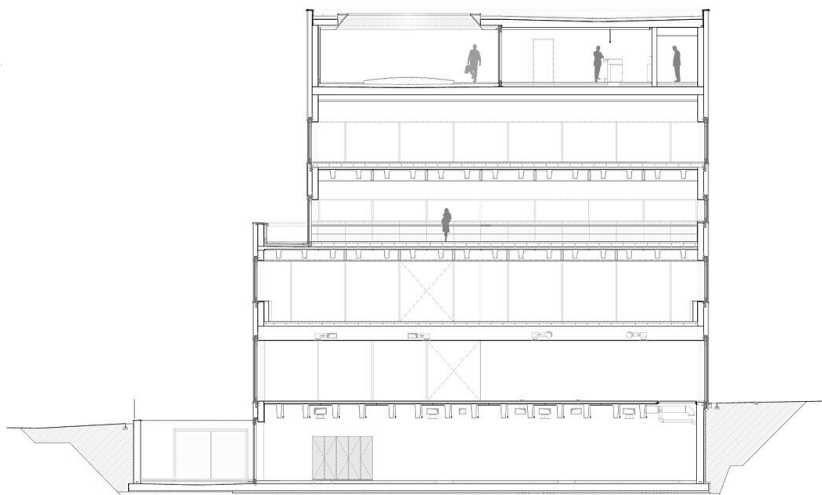
**Firmengebäude Glatz**

Grundriss OG4

**Firmengebäude Glatz**

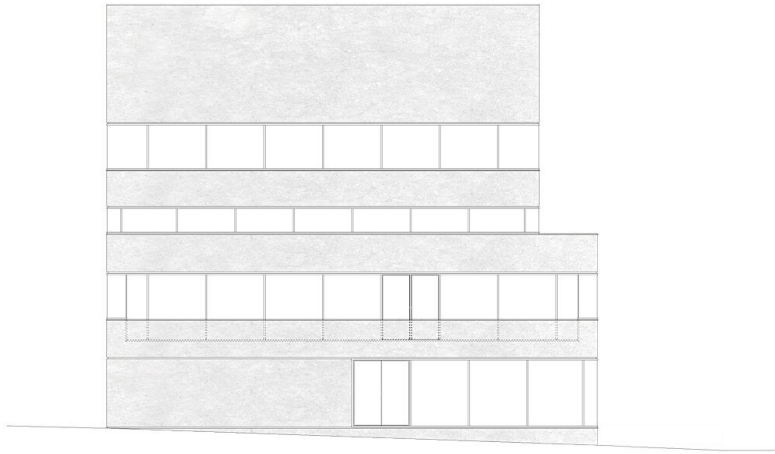


**Grundriss UG**

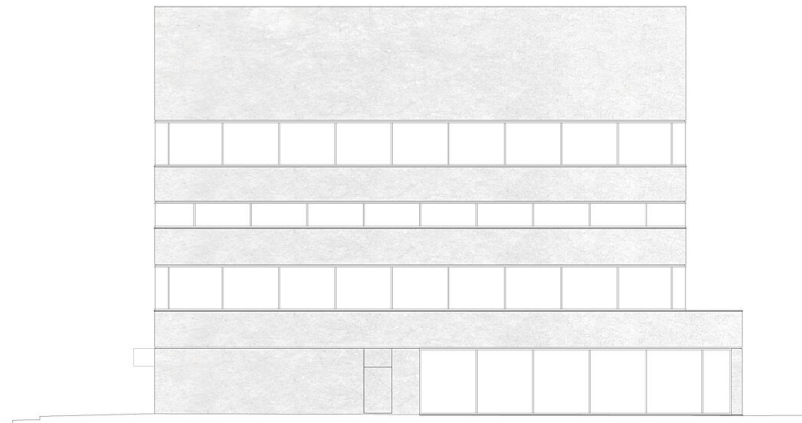


**Schnitt**

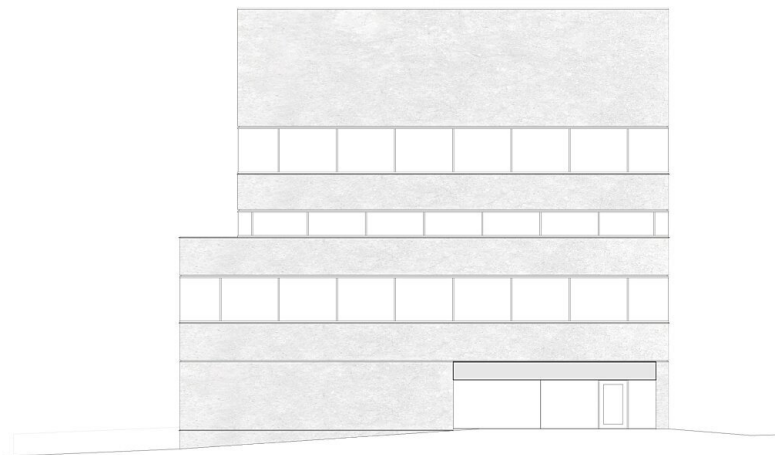
**Firmengebäude Glatz**



Ansicht Nord

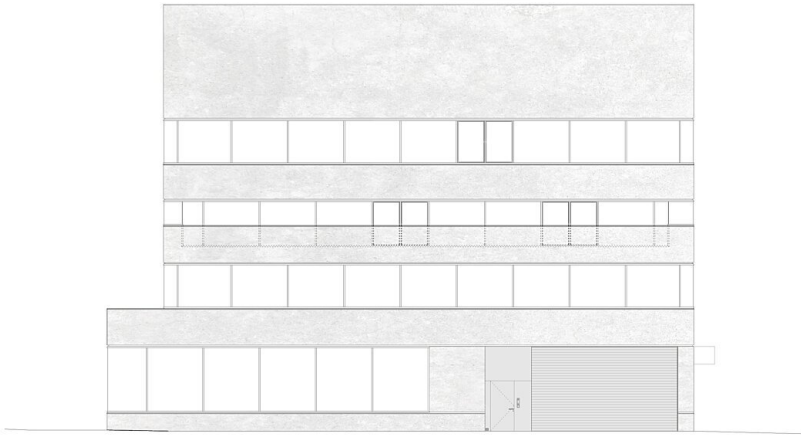


Ansicht Ost



Ansicht Süd

**Firmengebäude Glatz**



Ansicht West