



© Loxone Campus GmbH

Loxone entwickelt als Leitbetrieb im Bereich der Smart-Home-Ausstattung Produkte zur Automatisierung und Digitalisierung von Haustechnik. Dem Gründungsort Kollerschlag im Mühlviertel ist das erfolgreiche Unternehmen treu geblieben und realisierte hier auf einer Fläche von insgesamt acht Hektar ein Gebäudeensemble, dessen Benennung als „Loxone Campus“ das vielfältige Nutzungsprofil und die Ansprüche für die künftige Entwicklung an diesem Standort kommuniziert.

Verwaltung und Logistikzentrale des Unternehmens finden ausreichend Platz, der Campus ist mit Schulungszentrum und Hotel aber zugleich als Treffpunkt für Fachleute, Kundinnen und Kunden aus Haustechnik, Planung und Architektur konzipiert. Nicht nur diverse Schulungsangebote des Hauses werden hier in Anspruch genommen, auch die Gebäude selbst gehören als durch und durch mit der firmeneigenen Technik ausgestattete „Smart Buildings“ zum angestrebten Kund:innenerlebnis und bieten vor Ort konkrete Nutzungserfahrungen mit den Produkten.

Knapp 18.000 m<sup>2</sup> Nutzfläche kommen so zusammen – keine Kleinigkeit für ein Dorf mit knapp über 1.500 Einwohner:innen und einer Raumordnung, in der großgewerbliche Nutzungen nicht vorgesehen waren. Diese Herausforderung war der Bauherrschaft von Anfang an bewusst: Klotzerei sollte vermieden werden, eine harmonische Verbindung von Bauwerken und Landschaft stand auf der „Wunschliste“ an die Architekten ganz oben. Auf die Aufgabenstellung reagierten diese mit einem flachen Bau, der sich in die umgebende Hügellandschaft möglichst gut einbetten sollte, etwa durch begrünte und baumbestandene Dachflächen, die an einigen Gebäudekanten zum Boden hin abfallen. Die Gestaltung spart dem Gebäude nebenbei einigen Energieaufwand bei der Klimatisierung. (Text: Tobias Hagleitner, nach einem Text der Architekten)

## Loxone Campus

Smart Home 1  
4154 Kollerschlag Kollerschlag,  
Österreich

ARCHITEKTUR  
**ARKFORM**

BAUHERRSCHAFT  
**Loxone Campus GmbH**

TRAGWERKSPLANUNG  
**Bauplan Service GmbH**

LANDSCHAFTSARCHITEKTUR  
**Tomhimmelgrün**

FERTIGSTELLUNG  
**2023**

SAMMLUNG  
**afo architekturforum oberösterreich**

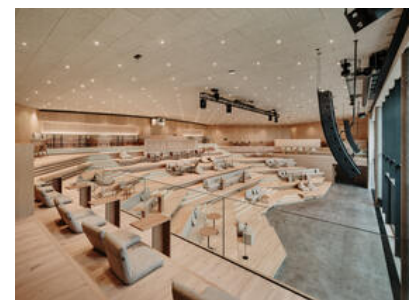
PUBLIKATIONSdatum  
**07. Mai 2024**



© Loxone Campus GmbH



© Loxone Campus GmbH



© Loxone Campus GmbH

## Loxone Campus

## DATENBLATT

Architektur: ARKFORM (Klaus Landerl, Marcel Amrhein, Roland Landerl)

Bauherrschaft: Loxone Campus GmbH

Tragwerksplanung: Bauplan Service GmbH

Landschaftsarchitektur: Tomhimmelgrün

Brandschutz: IBS - Technisches Büro GmbH

Haustechnik: Sexlinger Consulting Engineering GmbH

Elektrotechnik: Reiter Consulting Engineering GmbH

Bauphysik: IBTS GmbH

Schwimmbadtechnik: Heitzinger Installation

Gastronomie Und Kältetechnik: TB Planquadrat Ingenieurbüro

Maßnahme: Neubau

Funktion: Gemischte Nutzung

Planung: 01/2019

Ausführung: 10/2020 - 06/2023

Grundstücksfläche: 72.825 m<sup>2</sup>

Nutzfläche: 17.898 m<sup>2</sup>

Bebaute Fläche: 13.655 m<sup>2</sup>

## NACHHALTIGKEIT

Gründächer und PV-Anlagen am Dach; geschützte Parkmöglichkeiten speziell für E-Fahrzeuge und E-Bikes.

Heizwärmebedarf: HWBsk Hotel 12,5 kWh/m<sup>2</sup>a | Büro 38,0 kWh/m<sup>2</sup>a (Energieausweis)

Endenergiebedarf: EEBsk Hotel 192,6 kWh/m<sup>2</sup>a | Büro 159,2 kWh/m<sup>2</sup>a

(Energieausweis)

Primärenergiebedarf: PEBsk Hotel 142,0 kWh/m<sup>2</sup>a | Büro 132,2 kWh/m<sup>2</sup>a

(Energieausweis)

Außeninduzierter Kühlbedarf: KBsk Hotel 43,1 kWh/m<sup>2</sup>a | Büro 16,9 kWh/m<sup>2</sup>a

(Energieausweis)

Energiesysteme: Fernwärme

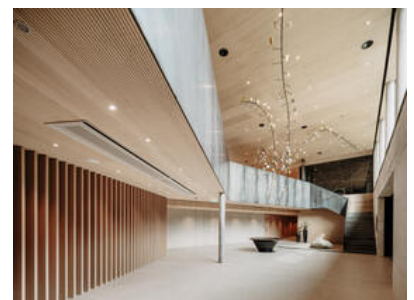
Materialwahl: Stahlbeton



© Loxone Campus GmbH



© Loxone Campus GmbH



© Loxone Campus GmbH

## Loxone Campus

### RAUMPROGRAMM

Büro (2894 m<sup>2</sup>) für 250 Mitarbeiter:innen: 9 Besprechungsräume, 18 Boxen, 18 private Boxen und 4 Büros der Geschäftsführung;  
Mittelzone mit Lounge und Bar; 2 Innenhöfe.

Vorstandsbüros (590 m<sup>2</sup>) in den zwei obersten Geschossen: 8 Büros, 2 Besprechungsräume und Aufenthaltsflächen.

Seminarbereich (über 1000 m<sup>2</sup>): 5 Schulungsräume im Untergeschoss (je 90 m<sup>2</sup>), 4 Besprechungsräume im EG; Experience Room (200 m<sup>2</sup>).

Auditorium (600 m<sup>2</sup>): Platz für 300 Personen, Besonderheit ist die Decke (Spannweite 33 x 21 m, Dicke 90 cm, leicht gewölbt, aus 3 Lagen Hohlkörpern, Firma Unidome).

Restaurant: 300 Sitzplätze, zusätzl. 120 Sitzplätze auf der überdachten Terrasse; als „open space“ sollen hier Hotelgäste, Seminarteilnehmer:innen, Mitarbeiter:innen, Einheimische und andere Interessierte zusammenkommen.

Hotel: 60 Standard-, 16 Executive- und 4 Premiumzimmer, 2 Suiten; Zimmer 19,45m<sup>2</sup> bis 26,50m<sup>2</sup> und 39,80m<sup>2</sup>; Suiten 60 und 85m<sup>2</sup>; Wellnessbereich (420 m<sup>2</sup>), drei Ruheräume, Saunabereich, zwei überdachte Terrassen, Sauna-Hof; auskragender Pool mit Einstieg im Innenbereich; Yoga- und einen Fitnessraum.

### AUSFÜHRENDE FIRMEN:

Baumeister: Arge Loxone Kumpfmüller - Brüder Resch; Erdbau: Hasenöhl Bau GmbH; Fertigteile: Berger Bau Se; Haustechnik: Bacon Gebäudetechnik GmbH; Elektrotechnik: Elektro Kreuzpointner Austria GmbH; Dach-, Spengler- U. Begrünungsarbeiten: Brüder Resch; Portale / Fenster: Bk Metallbau; Fliesen: Hb Fliesen GmbH; Trockenbau: Urmann Trockenbau GmbH; Maler: Hirsch Malerei Und Mehr GmbH; Sonnenschutz: Sonnenschutz Rainer GmbH; Bautischler: Tischlerei Scheschy; Estrich / Belag: Raumausstattung Wiesinger GmbH

### WEITERE TEXTE

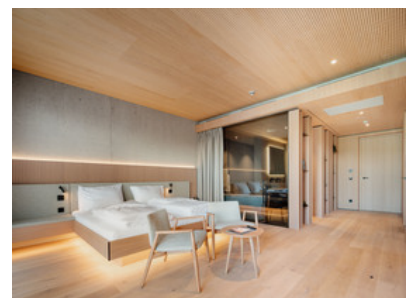
Architektur als Landschaft, Georg Wilbertz, Oberösterreichische Nachrichten, 27.07.2024



© Loxone Campus GmbH



© Loxone Campus GmbH



© Loxone Campus GmbH

## Loxone Campus



© Loxone Campus GmbH



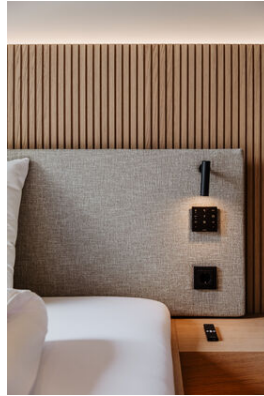
© Loxone Campus GmbH



© Loxone Campus GmbH



© Loxone Campus GmbH



© Loxone Campus GmbH

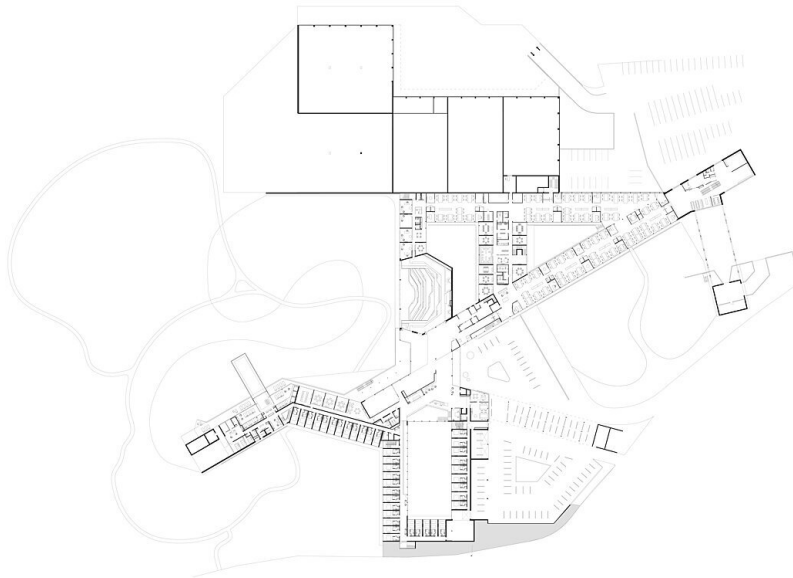


© Loxone Campus GmbH

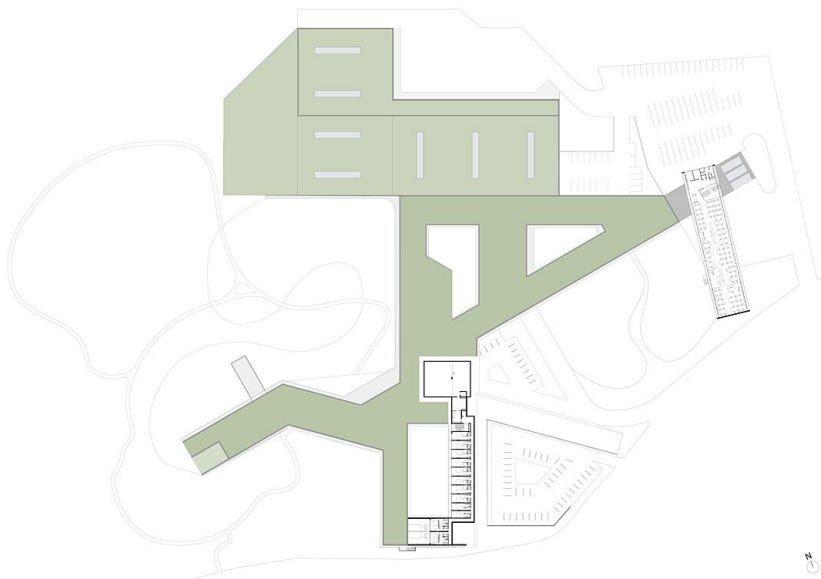
**Loxone Campus**



Lageplan

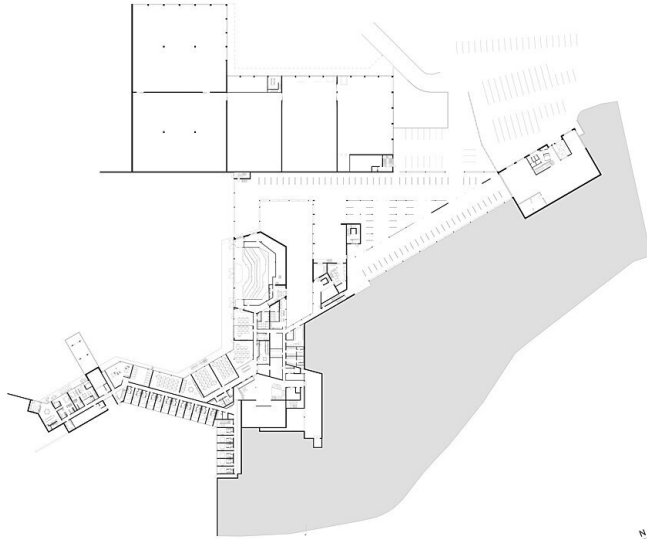


Grundriss EG

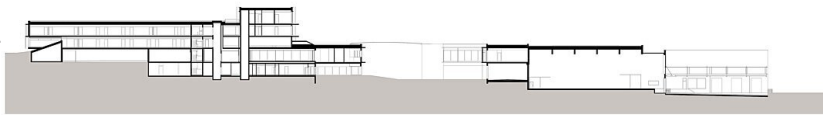


Grundriss OG1

**Loxone Campus**



Grundriss UG1



Schnitt A A