

© Zooley Braun

Grundschule Fuchshofstrasse

Fuchshofstraße 53
71638 Ludwigsburg, Deutschland

ARCHITEKTUR
VON M

BAUHERRSCHAFT
Stadt Ludwigsburg

TRAGWERKSPLANUNG
Werner Sobek AG

LANDSCHAFTSARCHITEKTUR
Koeber Landschaftsarchitektur

FERTIGSTELLUNG
2022

SAMMLUNG
newroom

PUBLIKATIONSdatum
13. März 2024



Der 5,5-zügige Grundschulneubau erstreckt sich entlang eines Neubaugebiets im Ludwigsburger Westen. Er folgt der Vorstellung eines gefüllten Bücherregals auf einer Spielwiese als Ideal des schulischen Lernens zwischen Wissensvermittlung und gesellschaftlichem Miteinander. Wie Regalböden kragen die drei Deckenplatten des Holz-Hybrid-Baus raumgreifend aus und bieten der Schulgemeinschaft zwischen Fassade und Absturzsicherung Raum zur Aneignung und zur individuellen Füllung. Ein vor dem Lehrerzimmer ins Erdgeschoss eingeschnittener und damit überdachter Bereich heißt die Kinder willkommen und ermöglicht Kontakt zwischen Lernenden und Lehrenden. Dasselbe Prinzip findet sich auf der Rückseite vor der Mensa zum Pausenhof hin angewandt. Mit der angeschlossenen Vereinsküche kann sie als offene, multifunktionale Begegnungsstätte fungieren. Beide Freibereiche treffen am Haupteingang aufeinander, am eigentlichen Herzstück des Gebäudes, der großen Treppenhalle. Die markant gestaltete Holzterrasse durchdringt den offenen Luftraum, den eine Oberlichtdecke aus Kassettenträgern erhellt.

In den Obergeschossen befindet sich auf beiden Seiten der Treppenhalle je ein um einen Lichthof herum organisiertes Lerncluster. Längs der Treppenhalle sind die Fach-, Tagesbetreuungs-, und Inklusionsräume angegliedert. Dazwischen nehmen die innenliegenden Betonkerne Neben- und Sanitärräume auf. Die einzelnen Klassenzimmer sind jeweils durch mindestens drei Fenstertüren an den umlaufenden, laubengangartigen Balkon angeschlossen. Dieser dient nicht nur als Fluchtbalkon, sondern kann als Pausenraum genutzt werden und ermöglicht den schnellen und unkomplizierten Gang an die frische Luft. Als Absturzsicherung dient ein Drahtseilgeflecht, das viel Tageslicht in die Klassenzimmer lässt.

An den Schmalseiten des Gebäudes ragen zwei Fluchttreppenhäuser auf, die u.a. der Aussteifung der Konstruktion dienen und zwischen denen sich der Holzbau aus vorgefertigten Elementen entwickelt. Kreuzförmige Holzstützen bilden zusammen mit Brettschichtholzträgern und Brettspertholzplatten das Tragwerk in Skelettbauweise. Durch die witterungsunabhängige Vorfertigung aller Holzbauteile ließ sich der Schulbau emissionsarm und kostengünstig erstellen, erforderte aber auch präzise Arbeit aller am Bau Beteiligten und ebensolche Abstimmungen in der Planung, etwa in



© Zooley Braun



© Zooley Braun



© Zooley Braun

Grundschule Fuchshofstrasse

Bezug auf die Toleranzen des Ortbetons auf der Baustelle.

Das Innere des Schulhauses ist von natürlichen Materialien und Farbtönen geprägt: Linoleumböden mit eingelassenen strukturgebenden Kakaoschalenstücken, naturbelassene akustisch wirksame Holzwolle-Deckenelemente und lasierte Holzbauteile für Stützen, Türen und Möbel treten neben den atmosphärischen, ruhigen Grundton sägerauer Sichtbetonstrukturen. Das extrem zurückhaltende Farbkonzept setzt bewusst auf einen genderneutralen Charakter. Eigens wurde ein Möbel angefertigt, das als Tisch- und Bank-Kombination zu verschiedenen, gemeinschaftsbildenden Formen vom Kreis bis zur Schlangenlinie angeordnet werden kann. (Autor: Achim Geissinger, nach einem Text der Architekten)

DATENBLATT

Architektur: VON M (Matthias Siegart, Dennis Mueller)
 Bauherrschaft: Stadt Ludwigsburg
 Tragwerksplanung: Werner Sobek AG (Werner Sobek)
 Landschaftsarchitektur: Koeber Landschaftsarchitektur
 Fotografie: Zooney Braun

Bauphysik: Bauphysik 5
 Baugrund: Bergmann Geotechnik
 TGA HLS: IWP Ingenieure
 Brandschutz: Trias Brandschutzplanung
 Küchenplanung: Ingenieurbüro INGLUS GbR
 Projektcontrolling: Alber Schulze Baumanagement
 SIGEKO: Klinger und Partner
 Prüfstatik: Dipl.-Ing. Jürgen Eisele

Maßnahme: Neubau
 Funktion: Bildung

Wettbewerb: 09/2017
 Planung: 01/2018 - 06/2022
 Ausführung: 2019 - 2022

Grundstücksfläche: 8.820 m²
 Bruttogeschossfläche: 8.820 m²
 Nutzfläche: 5.880 m²



© Zooney Braun



© Zooney Braun



© Zooney Braun

Grundschule Fuchshofstrasse

Umbauter Raum: 30.500 m³

NACHHALTIGKEIT

KfW-55-Standard, Holz-Hybridbau, Errichtung des Gebäudes nach dem Kreislaufprinzip, Außenhülle gemäß Passivhaus-Standard

Materialwahl: Holzbau, Stahlbeton, Vermeidung von PVC für Fenster, Türen, Vermeidung von PVC im Innenausbau, Überwiegende Verwendung von Dämmstoffen aus nachwachsenden Rohstoffen

AUSFÜHRENDE FIRMEN:

Moser GmbH & Co. KG, Müllerblastein Holzbau GmbH, Walter Lang GmbH & Co. KG, YA Ausbau GmbH & Co. KG, Eckert Glas- und Metallbau GmbH, HG Bau GmbH, ILIBASIC Akustik und Trockenbau, Integral Metallbau GmbH, Zeeb Innenausbau, Dieter Holschbach GmbH

AUSZEICHNUNGEN

Hugo Häring Auszeichnung 2023



© Zooney Braun



© Zooney Braun



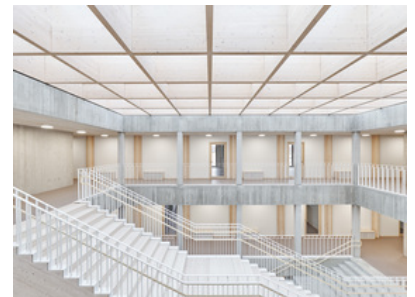
© Zooney Braun



© Zooney Braun



© Zooney Braun



© Zooney Braun

Grundschule Fuchshofstrasse



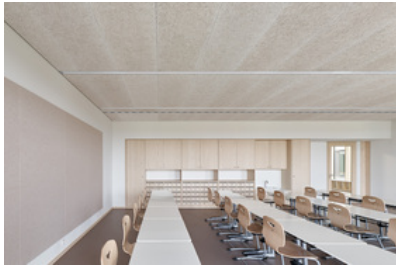
© Zooney Braun



© Zooney Braun



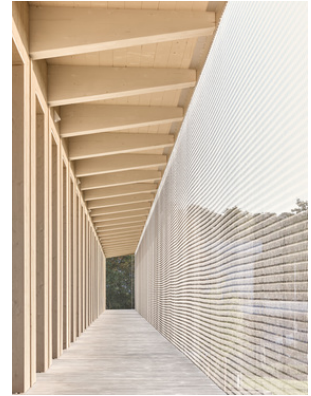
© Zooney Braun



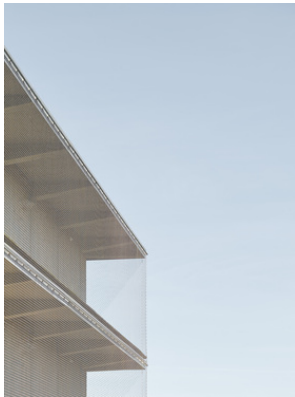
© Zooney Braun



© Zooney Braun



© Zooney Braun



© Zooney Braun

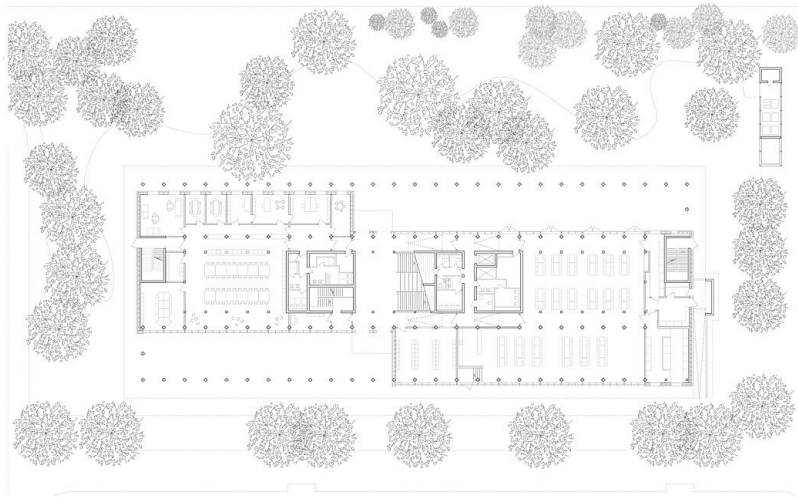


© Zooney Braun

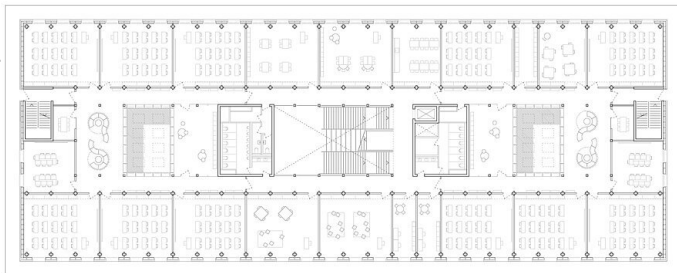
Grundschule Fuchshofstrasse



Lageplan

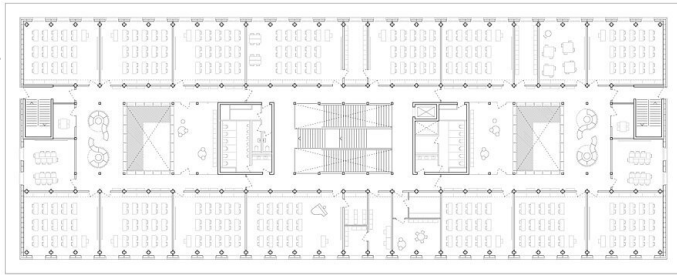


Grundriss EG

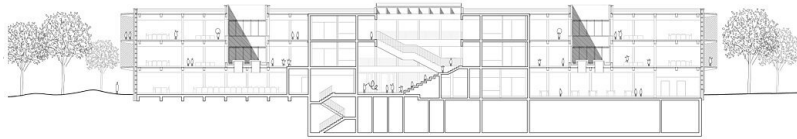


Grundriss OG1

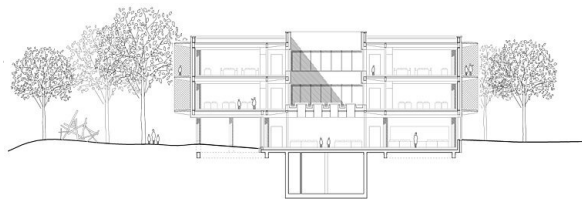
Grundschule Fuchshofstrasse



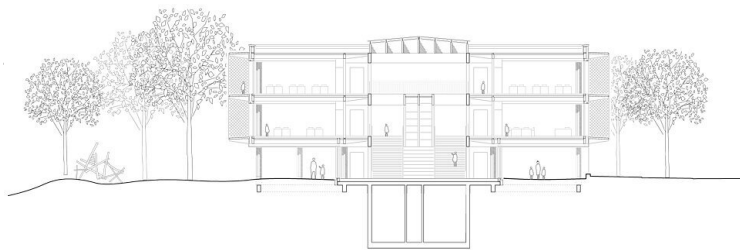
Grundriss OG2



Längsschnitt

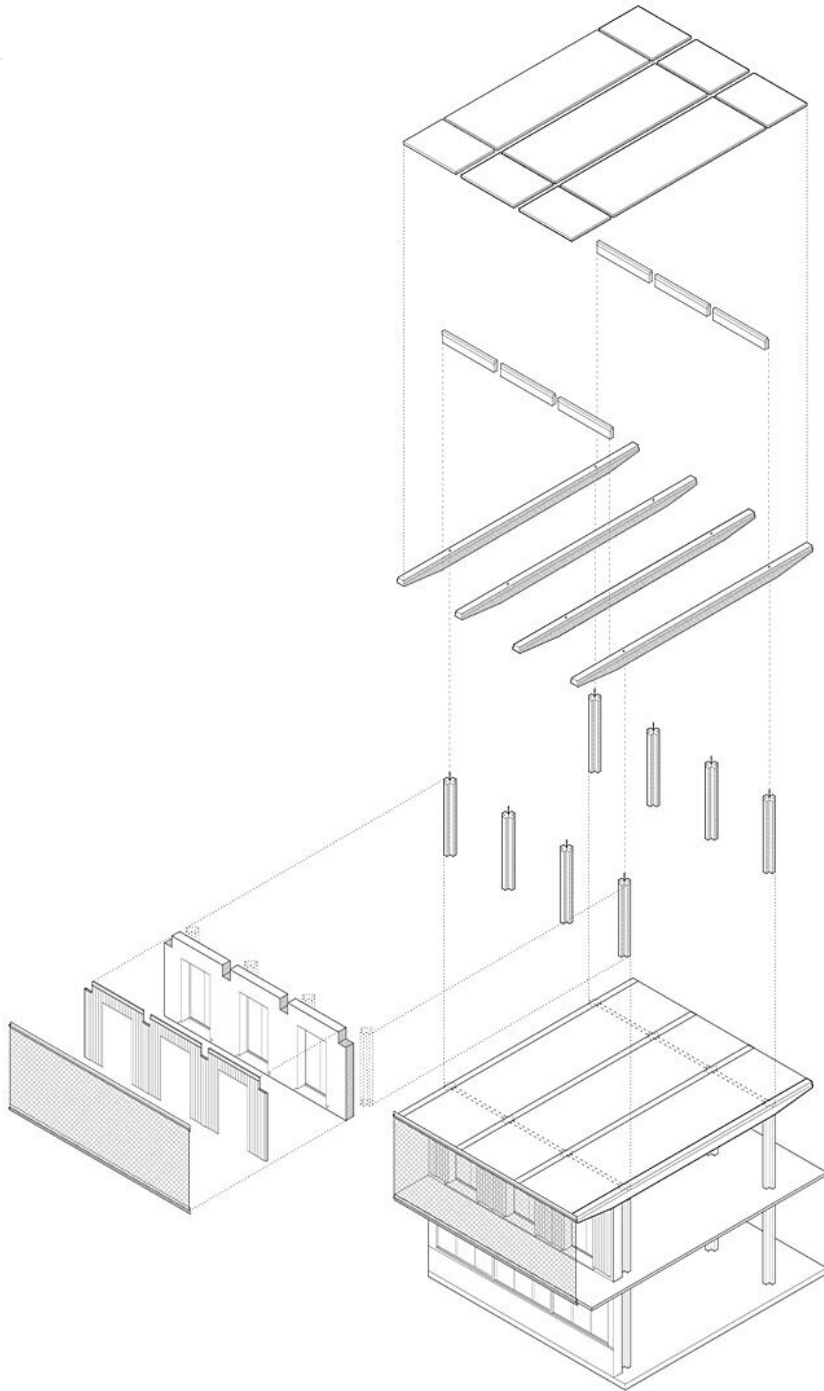


Querschnitt Hof

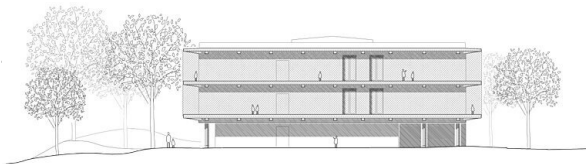


Querschnitt Treppe

Grundschule Fuchshofstrasse



Isometrie



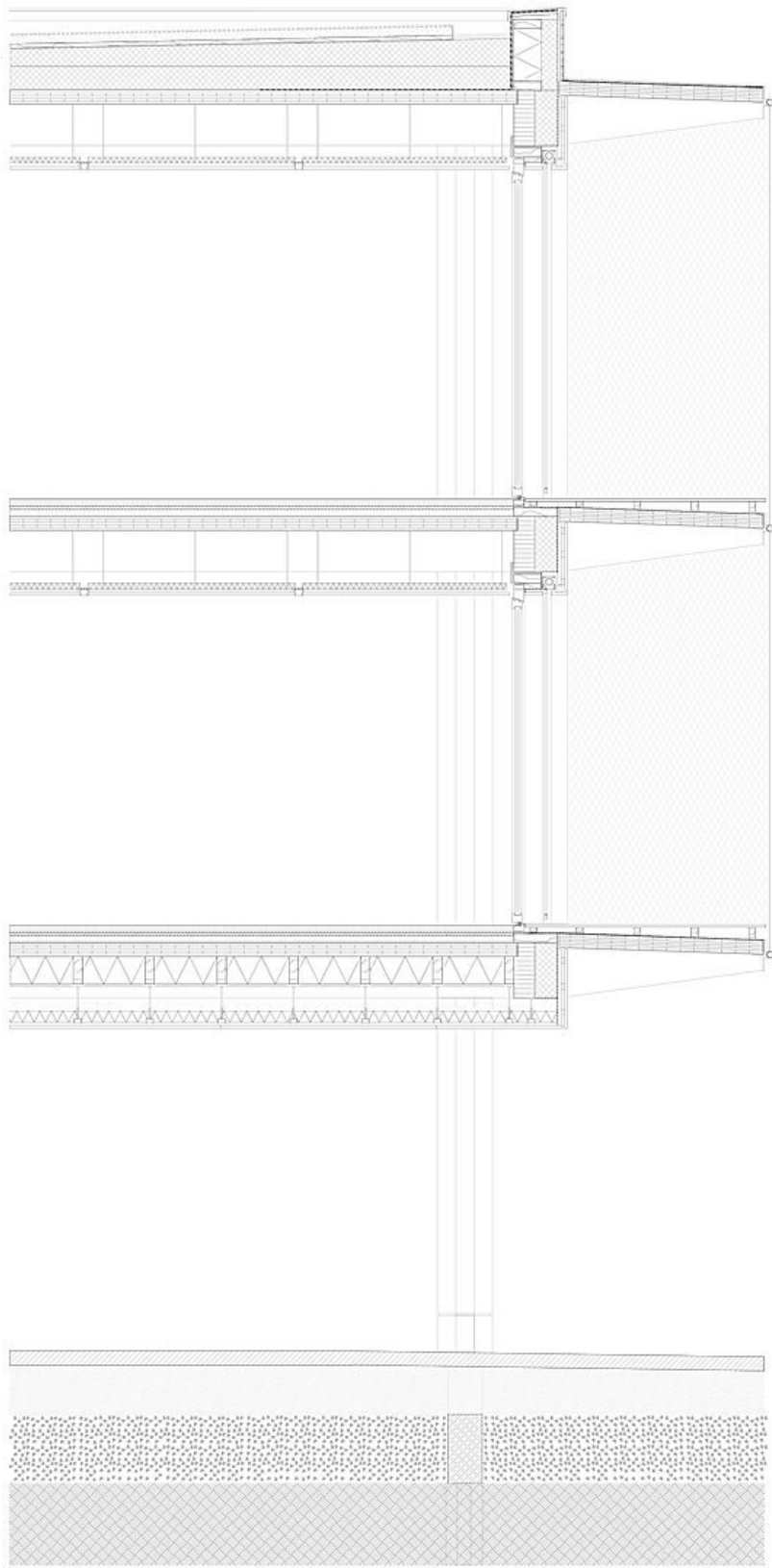
Ansicht Süd



Grundschule Fuchshofstrasse

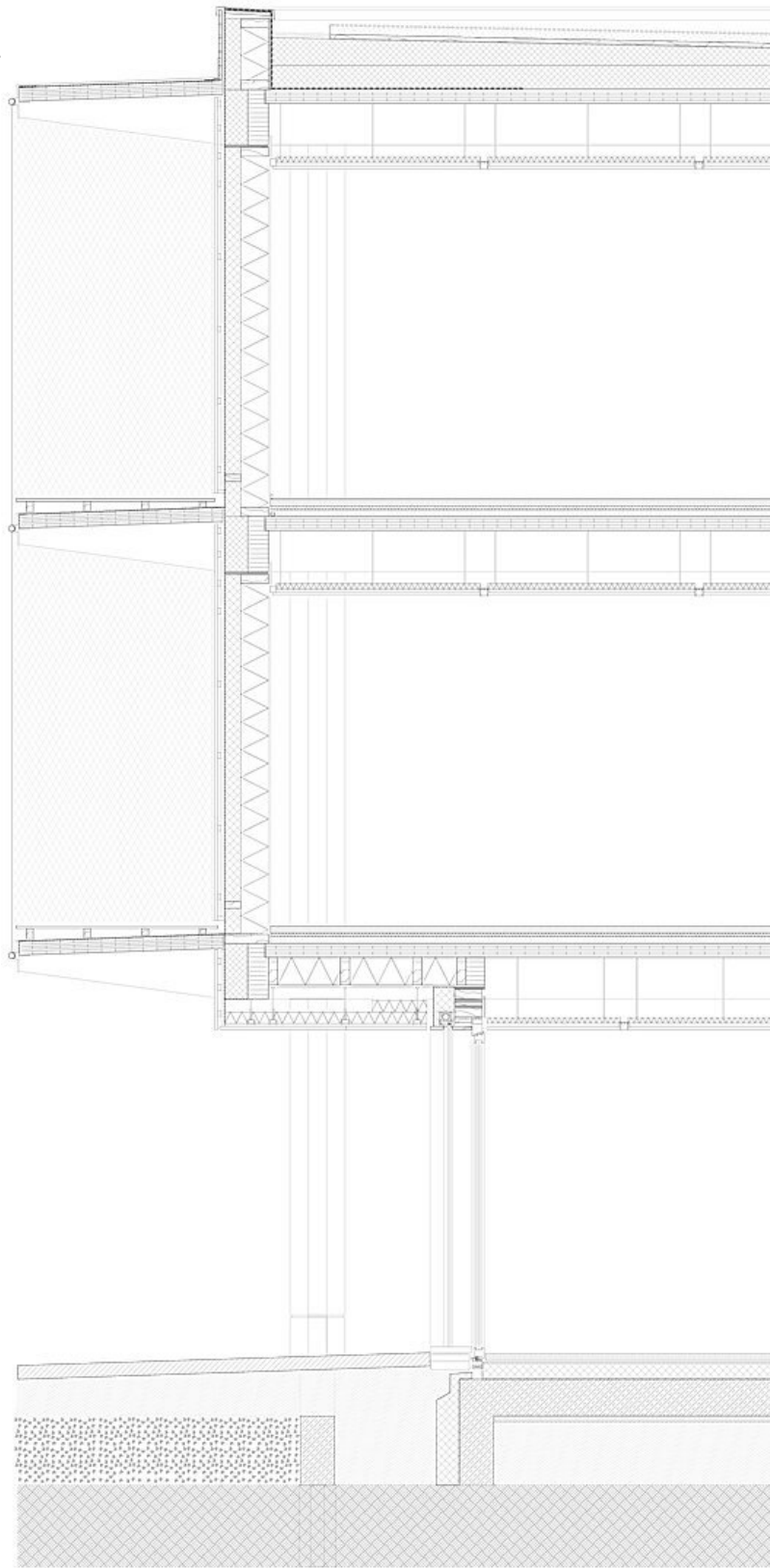


Ansicht West



Detail 1

Grundschule Fuchshofstrasse



Detail 2