



© Christian Flatscher

Die Volksschule und der Kindergarten der Gemeinde Gerlos waren viele Jahre lang in den oberen Stockwerken des Gemeindehauses untergebracht, wo es weder eine Erweiterungsmöglichkeit gab, noch entsprechende Freibereiche für die Bildungseinrichtungen zur Verfügung standen. Daher entschloss sich die Gemeinde dazu, auf einem neuen Standort ein Bildungszentrum zu errichten, das eine Volksschule mit Platz für vier Klassen und die Nachmittagsbetreuung, eine von der Gemeinde mitnutzbare Aula, einen Kindergarten und eine Kinderkrippe mit je zwei Gruppen, einen Turnsaal sowie eine Tiefgarage umfassen sollte.

Unisono Architekten, die den von der Gemeinde in Zusammenarbeit mit der Dorferneuerung Tirol ausgeschriebenen EU-weit offenen Wettbewerb gewinnen konnten, schufen dafür am Ortsrand von Gerlos eine vielfältige Welt für Kinder, die das Potenzial des Ortes mit den Anforderungen einer zeitgemäßen Pädagogik verbindet. Das Projekt besteht aus zwei unterschiedlichen Baukörpern – der eher städtisch ausformulierten Volksschule und dem landschaftlich konzipierten Kindergarten –, die gemeinsam einen Spielhof umrahmen.

Für die Volksschule wurde ein dreigeschoßiges, kubisches Volumen entwickelt, das sich wie alle Gebäude im Ort zur Gerlos Straße hin orientiert. Herzstück im Erdgeschoß ist ein großer, zum Vorplatz hin öffentlicher Multifunktionsraum, der zugleich Foyer, Marktplatz und Essbereich ist. Im ersten Obergeschoß liegen rund um einen zentralen Luftraum die Kreativräume, die Nachmittagsbetreuung und die Verwaltung, im zweiten Obergeschoß die vier Klassenräume sowie zwei Gruppenräume mit Terrassen.

Angebunden an diesen Hochpunkt entstand für Kindergarten und Kinderkrippe ein eingeschößiger, horizontal in die Landschaft eingebetteter Baukörper, der sich im Norden entlang der Hangkante kammartig mit der Umgebung verzahnt. An die gemeinsam genutzten Flächen für Garderobe, Küche und Essraum schließen sich die beiden abtrennbaren Einheiten für die jeweils 2-gruppigen Kinderbetreuungseinrichtungen an, denen jeweils eigene Freiflächen zugeordnet sind.

## Bildungszentrum Gerlos

Gerlos 272  
6281 Gerlos, Österreich

ARCHITEKTUR  
**Unisono Architekten**

BAUHERRSCHAFT  
**Gemeinde Gerlos**

TRAGWERKSPLANUNG  
**Dipl.-Ing. Alfred R. Brunensteiner ZT-GmbH**

ÖRTLICHE BAUAUFSICHT  
**BMJ - Martin Juffinger Bau GmbH**

FERTIGSTELLUNG  
**2022**

SAMMLUNG  
**aut. architektur und tirol**

PUBLIKATIONSdatum  
**02. Juli 2024**



© Christian Flatscher



© Christian Flatscher



© Christian Flatscher

## Bildungszentrum Gerlos

Nicht unwesentlich ist auch die Entflechtung der Verkehrsströme durch einen Parkplatz mit Kiss & Ride, der ein geschütztes Kommen und Gehen der Kindergarten- und Volksschulkinder ermöglicht. Der angrenzende Vorplatz mit seinen großzügig überdachten Bereichen wird so zur Begegnungszone für Kinder aller Altersgruppen.  
(Text: Claudia Wedekind)

### DATENBLATT

Architektur: Unisono Architekten (Susi Matt, Mario Dallaserra, Claudia Gast, Benedikt Hörmann)

Mitarbeit Architektur: Thomas Walser-Santiago, Jonas Davidsen

Bauherrschaft: Gemeinde Gerlos

Tragwerksplanung: Dipl.-Ing. Alfred R. Brunensteiner ZT-GmbH (Alfred Brunsteiner, Jörg Bergmann)

örtliche Bauaufsicht: BMJ - Martin Juffinger Bau GmbH

Bauphysik: Fiby ZT-GmbH (Josef Sailer)

Fotografie: Christian Flatscher

Bau KG: Safe?Project Sicherheitstechnik & Projektmanagement GmbH

Haustechnik: Ingenieurbüro Pratzner Ges.m.b.H.

Elektro- und Netzwerkplanung: ING?B Ingenieurbüro GmbH

Geotechnik: Geotechnik Tirol Consult GmbH

Vermesser: Vermessungsbüro Ebenbichler

Brandschutzplanung: Ingenieurbüro Huber GmbH

Maßnahme: Neubau

Funktion: Bildung

Wettbewerb: 02/2018 - 06/2018

Planung: 06/2018 - 11/2021

Ausführung: 03/2020 - 03/2022

Grundstücksfläche: 3.400 m<sup>2</sup>

Bruttogeschossfläche: 3.623 m<sup>2</sup>

Nutzfläche: 3.189 m<sup>2</sup>

Umbauter Raum: 9.120 m<sup>3</sup>

Baukosten: 9,6 Mio EUR



© Christian Flatscher



© Christian Flatscher



© Christian Flatscher

## Bildungszentrum Gerlos

## NACHHALTIGKEIT

Heizwärmebedarf: 35,7 kWh/m<sup>2</sup>a (Energieausweis)  
 Endenergiebedarf: 100,2 kWh/m<sup>2</sup>a (Energieausweis)  
 Primärenergiebedarf: 176,9 kWh/m<sup>2</sup>a (Energieausweis)  
 Außeninduzierter Kühlbedarf: 13,6 kWh/m<sup>2</sup>a (Energieausweis)  
 Energiesysteme: Fernwärme  
 Materialwahl: Stahlbeton

## RAUMPROGRAMM

Volksschule, Kindergarten, Kinderkrippe, Mehrfachturnhalle

## AUSFÜHRENDE FIRMIEN:

Baumeister + Abdicht + Innenputz + WDVS + Außenanlagen: Ing. Hans Bodner  
 Baugesellschaft mbH & Co KG; Spielplatzbauer: Obra Design; Elektrotechnik +  
 Beleuchtung: Elektrotechnik Sporer GmbH; Erdungs- und Blitzschutzarbeiten:  
 Blitzschutztechnik GR GmbH; Haustechnik: Opbacher Installationen GmbH;  
 Lüftungstechnik: Gallzeiner Luft-; Staub- und Abgastechnik GmbH; Lüftung  
 Brandschutz: Kofler Isolier- und Dämmtechnik GmbH; Lüftung MSRT: Stransky Heiz-  
 Mess-Regeltechnik GesmbH; Schwarzdecker + Spengler + Dachdeckerarbeiten +  
 Oberlichten: Mössler Dach GmbH; Aufzug - Fördertechnik: Schindler Aufzüge und  
 Fahrtreppen GmbH; Pfosten-Riegel-Fassade: Schlosserei Gruber GmbH; Schlosser:  
 WB- Montagetechnik GmbH; Fenster und Fenstertüren aus Holz-Alu +  
 Sonderelemente: Bau- und Möbeltischlerei Marion Wuntschek GmbH;  
 Trockenbauarbeiten: Ausbau Bohn GmbH; Holzfußböden: Raumausstattung Wiesinger  
 GmbH; Zimmermeisterarbeiten: Holzbau Höck GmbH; elektronische Schließanlage:  
 Sicherhaid GmbH; Estricharbeiten: Estrichbau Tasser GmbH; Terrazzo: Designtrend  
 KG; Tischler: MODL GmbH; Gastroküchen: Romedius Gastroplaner GmbH;  
 Sportstättenbau: STRABAG AG; Maler: Johann Emberger; Fliesen: Bau Bast GmbH;  
 Sonnenschutz: Ennemoser Sonnen- und Wetterschutzanlagen; Akustikputz:  
 Akustiksysteme Fink<sup>2</sup>; Bauheizung: Firma Martin Steinlechner



© Christian Flatscher



© Christian Flatscher



© Christian Flatscher

**Bildungszentrum Gerlos**



© Christian Flatscher



© Christian Flatscher



© Christian Flatscher



© Christian Flatscher



© Christian Flatscher



© Christian Flatscher



© Christian Flatscher



© Christian Flatscher



© Christian Flatscher

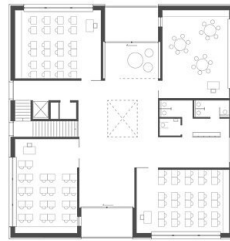
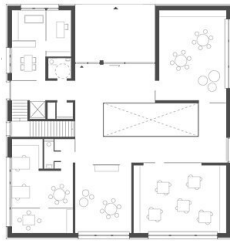


© Christian Flatscher

Bildungszentrum Gerlos



Grundriss EG



Grundriss OGs