



© Adolf Bereuter

Café s'Frie

Mitteldorf 235
6886 Schoppernau, Österreich

ARCHITEKTUR
firm Architekten

BAUHERRSCHAFT
Gasthof Adler

FERTIGSTELLUNG
2022

SAMMLUNG
Vorarlberger Architektur Institut

PUBLIKATIONSdatum
19. April 2024



Im Gebäude der Adler Apartments befindet sich das Tagescafé „s'Frie“, direkt an der Hauptstraße in Schoppernau im Bregenzerwald. Der Name des Lokals ist Bregenzerwälder Mundart und abgeleitet von „s'frie hea“ (es angenehm haben).

Die Innenarchitektur orientiert sich an den Gegebenheiten, da der Rohbau des Objektes zu Planungsbeginn schon fertiggestellt war. Das Frühstückslokal für hauseigene Apartmentgäste, für Gäste aus Ferienwohnungen im Dorf und für Einheimische sollte untertags Café-Betrieb mit kleinen Speisen ermöglichen und sich abends in eine Cocktailbar verwandeln können, wo auch Veranstaltungen möglich sind. Die gewünschte Vielseitigkeit stellte funktionell hohe Anforderungen. Eine vollwertige Gastronomieküche wurde eingerichtet, die auch Platz für die Herstellung hauseigener Konditoreiwaren bietet. Im Gastraum wurde eine schwarze Ausgabentheke platziert, wo Getränke und Speisen von den Gästen ausgewählt werden.

Die hohe Frequenz an der Selbstbedienungstheke galt es zu berücksichtigen, zugleich eine angenehme Aufenthaltsqualität an den Tischen zu schaffen. Schwarzer Stein und in Schwarz getauchte Hölzer halten sich im Hintergrund. Die weiß gekalkte Holzakustikdecke und wolkige Kalkputzwände mit dezenten Vorhängen schaffen Atmosphäre. Auch finden die aufgefrischten Bugholzstühle des benachbarten Hotel Adler hier eine neue Verwendung. Hohe Aufmerksamkeit galt der Akustik und Beleuchtung. (Text: Architekten, bearbeitet)



© Adolf Bereuter



© Adolf Bereuter



© Adolf Bereuter

Café s'Frie

DATENBLATT

Architektur: firm Architekten (Christian Feldkircher, Albert Moosbrugger)

Bauherrschaft: Gasthof Adler

Lichtplanung: LichtFACTOR

Fotografie: Adolf Bereuter

Maßnahme: Neubau

Funktion: Hotel und Gastronomie

Planung: 06/2021 - 12/2021

Ausführung: 08/2021 - 02/2022

Nutzfläche: 150 m²

AUSFÜHRENDE FIRMEN:

Elektroinstallationen: Elektro Meusburger, Bezau; Holzdecke: Michael Kaufmann, Reuthe; Holzböden: BenJo, Bezau; Holzmöbel: Tischlerei here, Au; Malerarbeiten, Kalkutze: Malerei Moosbrugger, Au; Raumausstattung: Troy GmbH, Stefan Troy, Bezau



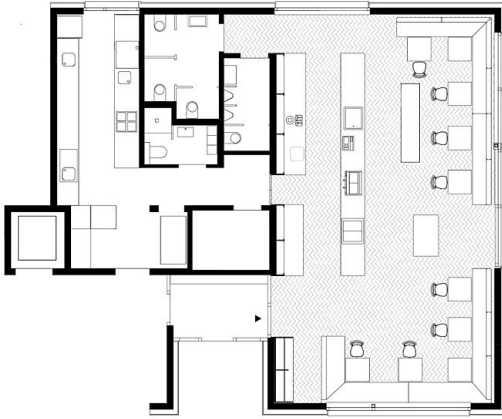
© Adolf Bereuter



© Adolf Bereuter

firm

Café s'Frie



Café s'Frie

Grundriss EG 1:100

Grundriss