



© Florian Schwarz

Haus Schwarz

Oberösterreich, Österreich

ARCHITEKTUR
Klaus Michael Scheibl

TRAGWERKSPLANUNG
STATIK Raffelsberger & Koch

FERTIGSTELLUNG
2024

SAMMLUNG
afo architekturforum oberösterreich

PUBLIKATIONSdatum
31. Oktober 2024



Das Bestandsgebäude, ein straßenseitig gut erhaltenes Wohnhaus mit markantem Obergeschoss in Holzblockbauweise, stammt aus den 1930ern. Um die Jahrtausendwende war gartenseitig ein Zubau errichtet worden, der nun, gut zwanzig Jahre später, einer sinnvollen Weiterentwicklung der Liegenschaft durch die Eigentümerfamilie im Weg stand – sowohl funktional als auch ästhetisch.

Anfängliche Überlegungen, den gesamten Bestand am Grundstück abzutragen und ein komplett neues Wohnhaus zu errichten, wurden nicht zuletzt aus budgetären Gründen bald verworfen. Stattdessen wurde gemeinsam mit dem Architekten ein Konzept entwickelt, mit dem das gewünschte Raumprogramm – drei Wohneinheiten mit eigenen Erschließungen – realisiert werden konnte, ohne auf die Qualitäten der historischen Substanz verzichten zu müssen.

Eine klar geführte Zäsur bildet den Grundgedanken des Entwurfs. Ein kompakter, turmartig abgesetzter Bauteil in schlichter Holzbauweise erweitert die Geschosse und schafft so neue Wohnräume mit klar strukturierten Freibereichen und individuellen Zugängen für die drei Wohnungen. Technisch wurde das gesamte Gebäude an aktuelle Bedürfnisse angepasst. (Text: Tobias Hagleitner, nach einem Text der Architekten)



© Florian Schwarz



© Florian Schwarz



© Florian Schwarz

Haus Schwarz

DATENBLATT

Architektur: Klaus Michael Scheibl
Mitarbeit Architektur: Daniel Derflinger
Tragwerksplanung: STATIK Raffelsberger & Koch
Mitarbeit Tragwerksplanung: Markus Kropfmüller
Fotografie: Florian Schwarz

Maßnahme: Sanierung, Umbau, Erweiterung
Funktion: Wohnbauten

Planung: 05/2020 - 06/2021
Ausführung: 07/2021 - 06/2024

Grundstücksfläche: 597 m²
Bruttogeschossfläche: 351 m²
Nutzfläche: 272 m²
Bebaute Fläche: 137 m²
Umbauter Raum: 703 m³

NACHHALTIGKEIT

Heizwärmebedarf: 35,6 kWh/m²a (Energieausweis)
Energiesysteme: Gas-/Ölbrennwertkessel
Materialwahl: Holzbau, Mischbau, Ziegelbau

AUSFÜHRENDE FIRMEN:

Massivbau: Fa. Holzhaider Bau Gmbh
Holzbau: Fa. Kapl Bau GmbH
Dacharbeiten: Fa. Innocente GmbH
Fenster: Fa. Hamedinger GmbH



© Florian Schwarz



© Florian Schwarz



© Florian Schwarz

Haus Schwarz

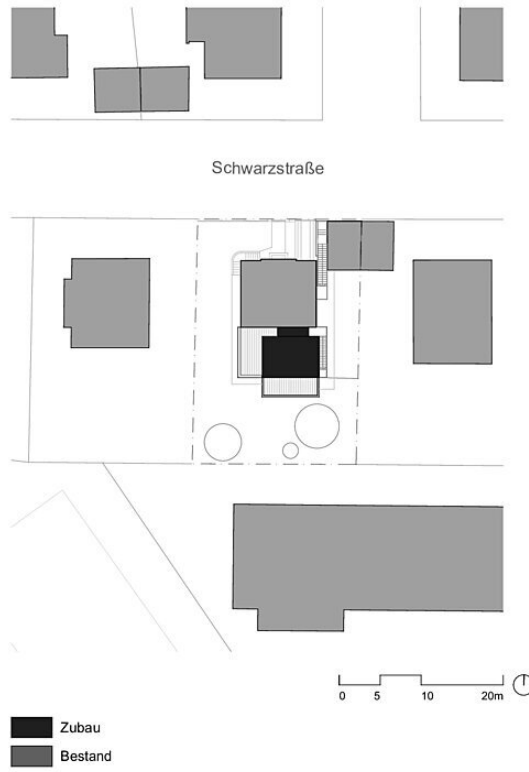


© Florian Schwarz



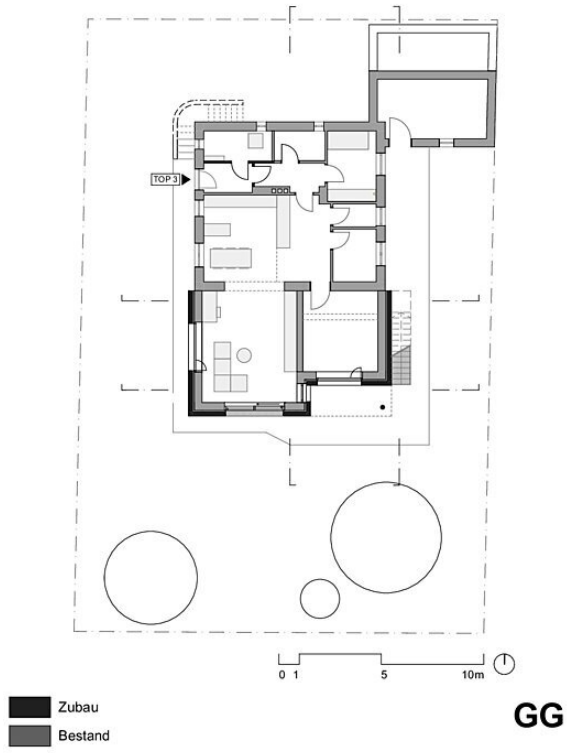
© Florian Schwarz

Haus Schwarz



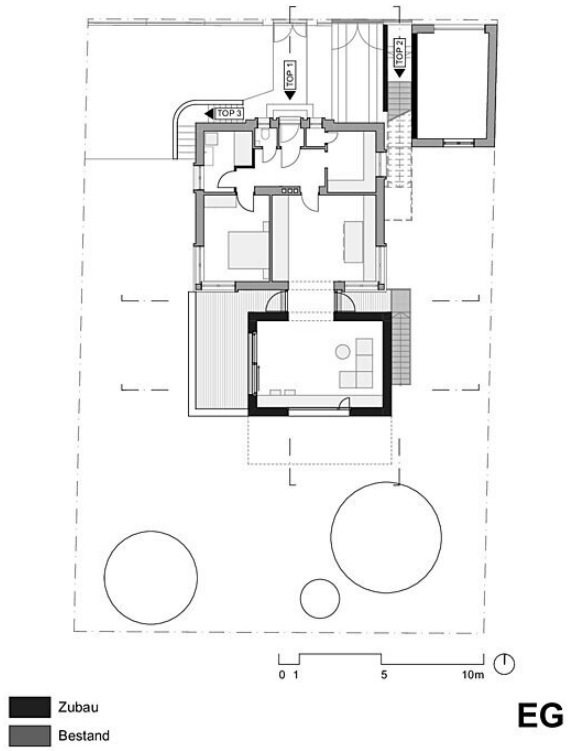
Lageplan

Haus Schwarz



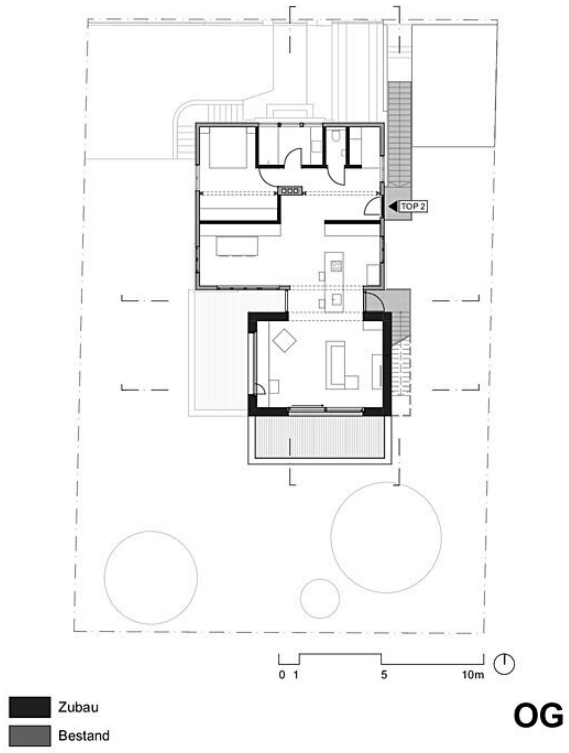
Grundriss GG

Haus Schwarz



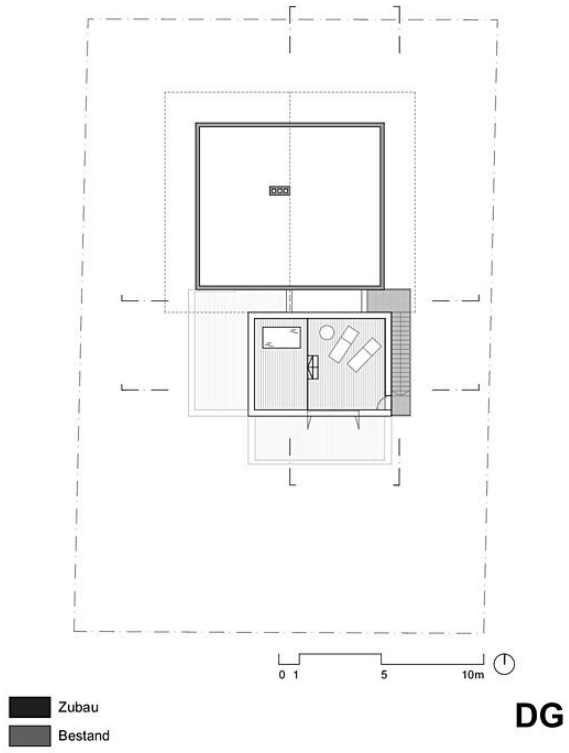
Grundriss EG

Haus Schwarz



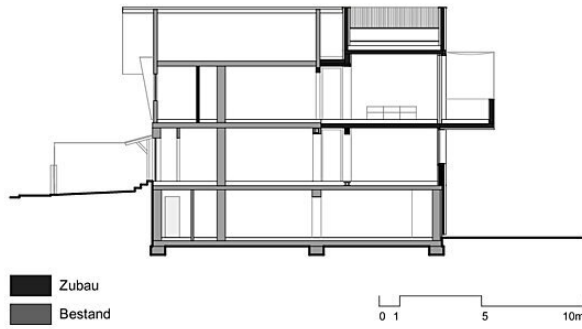
Grundriss OG

Haus Schwarz



Grundriss DG

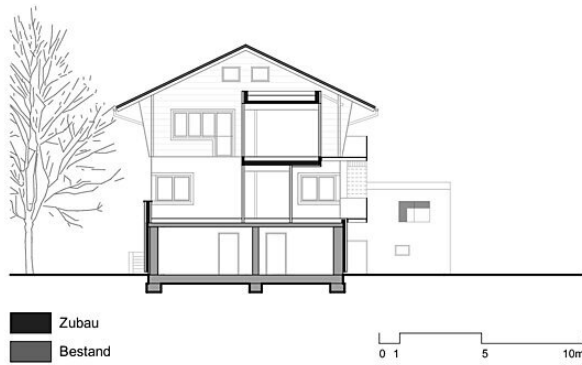
Haus Schwarz



LÄNGSSCHNITT

Längsschnitt

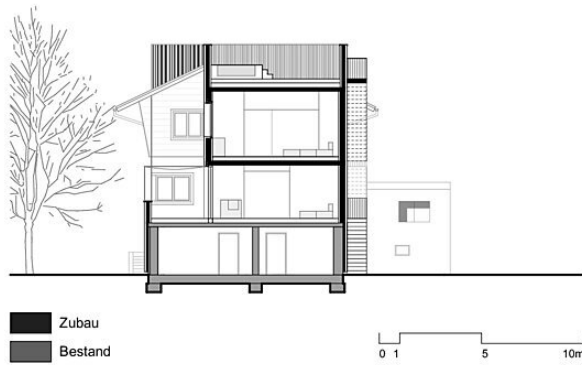
Haus Schwarz



QUERSCHNITT 1

Querschnitt 1

Haus Schwarz



QUERSCHNITT 2

Querschnitt 2

Haus Schwarz



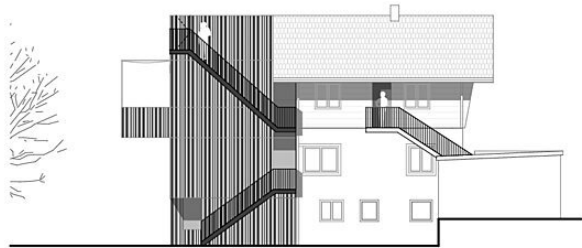
■ Zubau
■ Bestand



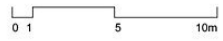
ANSICHT NORD

Ansicht Nord

Haus Schwarz



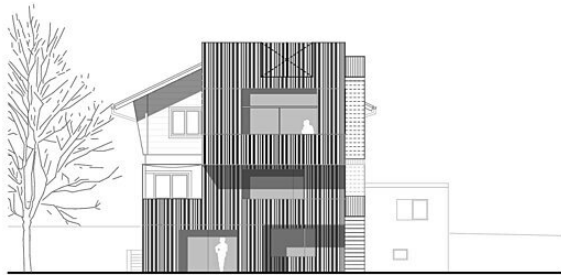
■ Zubau
■ Bestand



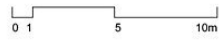
ANSICHT OST

Ansicht Ost

Haus Schwarz



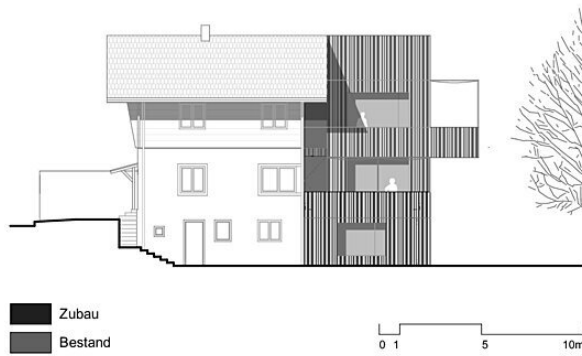
■ Zubau
■ Bestand



ANSICHT SÜD

Ansicht Süd

Haus Schwarz



ANSICHT WEST

Ansicht West