



© Paul Ott

In der legendären Tabakfabrik von Peter Behrens wurde auf Initiative von Albert Ortig, Heinz Hochstetter und Kleboth und Dollnig der Bauteil 2 vollständig renoviert und als Kreativraum mit über 3.000 m² auf fünf Geschossen nutzbar gemacht. Fenster aus Lärchenholz, dunkler Boden, eine 40 Meter lange Leuchte aus Messing und die elegante Einrichtung erzeugen eine einzigartige, inspirierende Atmosphäre. (Text: Architekt:innen)

Tabakfabrik Linz – Bau 2

Peter-Behrens-Platz 2
4020 Linz, Österreich

ARCHITEKTUR

Kleboth und Dollnig

BAUHERRSCHAFT

Immobilien Linz GmbH & Co KG

TRAGWERKSPLANUNG

KMP ZT - GmbH

ÖRTLICHE BAUAUFSICHT

Eduard B. Preisack

FERTIGSTELLUNG

2013

SAMMLUNG

afo architekturforum oberösterreich

PUBLIKATIONSdatum

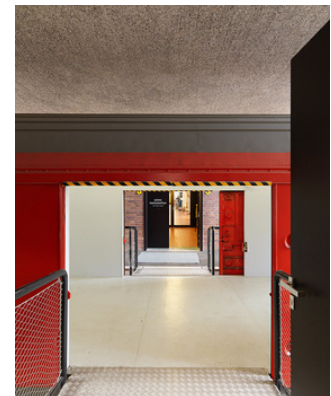
29. Juli 2014



© Paul Ott



© Paul Ott



© Paul Ott

Tabakfabrik Linz – Bau 2

DATENBLATT

Architektur: Kleboth und Dollnig (Andreas Kleboth, Gerhard Dollnig)

Bauherrschaft: Immobilien Linz GmbH & Co KG

Tragwerksplanung: KMP ZT - GmbH

örtliche Bauaufsicht: Eduard B. Preisack

Fotografie: Paul Ott

Licht: Halotech

Farbkonzept: Monika Heiß

Maßnahme: Adaptierung, Renovierung, Umbau

Funktion: Gemischte Nutzung

Planung: 01/2012

Ausführung: 03/2013 - 11/2013

Bruttogeschossfläche: 5.509 m²

Nutzfläche: 4.761 m²

Umbauter Raum: 21.202 m³

NACHHALTIGKEIT

Energiesysteme: Fernwärme

Materialwahl: Stahl-Glaskonstruktion, Stahlbau, Stahlbeton



© Paul Ott

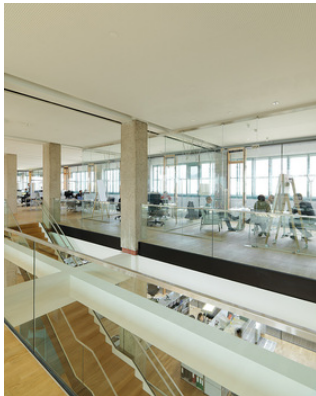


© Paul Ott



© Paul Ott

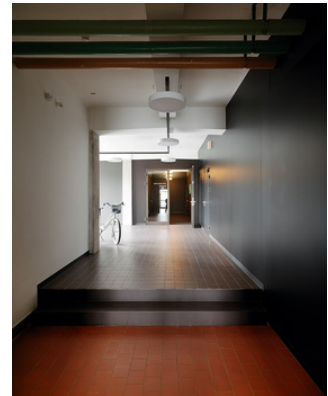
Tabakfabrik Linz – Bau 2



© Paul Ott



© Paul Ott



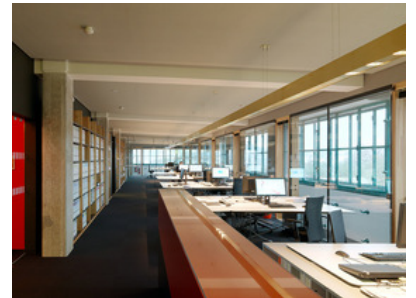
© Paul Ott



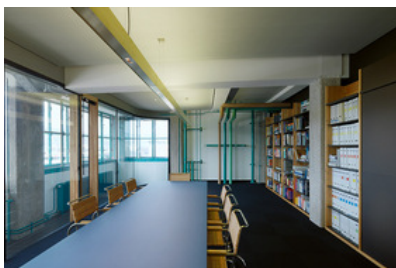
© Paul Ott



© Paul Ott



© Paul Ott



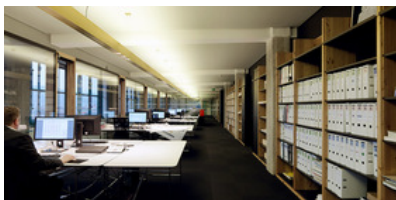
© Paul Ott



© Paul Ott



© Paul Ott



© Paul Ott



© Paul Ott



© Paul Ott

Tabakfabrik Linz – Bau 2

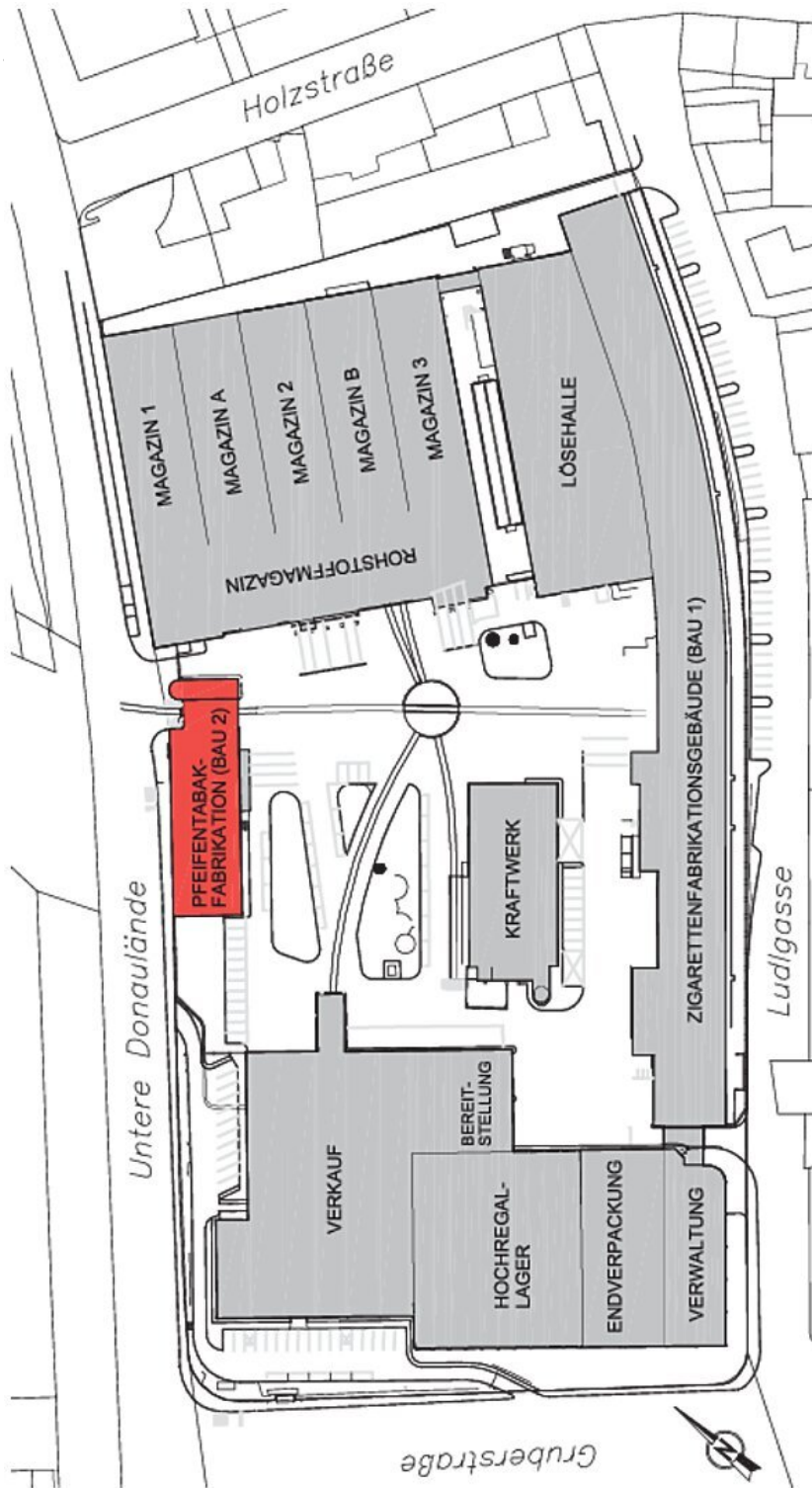


© Paul Ott



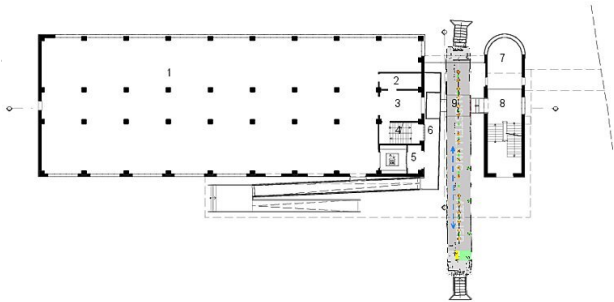
© Paul Ott

Tabakfabrik Linz – Bau 2

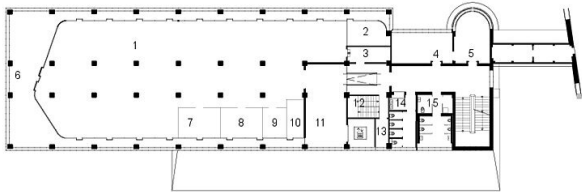


Lageplan

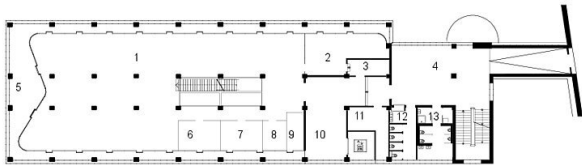
Tabakfabrik Linz – Bau 2



- Grundriss Erdgeschoß
- 1 Geschäftslokal
 - 2 Technikraum
 - 3 Zugang
 - 4 Stiegenhaus
 - 5 Schleuse
 - 6 Podest
 - 7 Ausstellungsfläche
 - 8 Stiegenhaus
 - 9 Zugang Vaggon

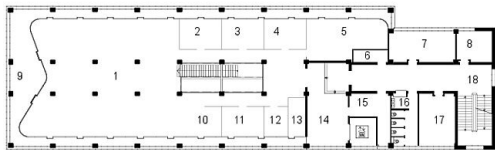


- Grundriss 1. Obergeschoß
- 1 Großraumbüro
 - 2 Küche
 - 3 Technikraum
 - 4 Büro
 - 5 Büro
 - 6 Loggia
 - 7 Besprechungsraum
 - 8 Besprechungsraum
 - 9 Besprechungsraum
 - 10 Garderobe
 - 11 Zugang
 - 12 Stiegenhaus
 - 13 Technikraum
 - 14 WaschraumWC Damen
 - 15 WaschraumWC Herren

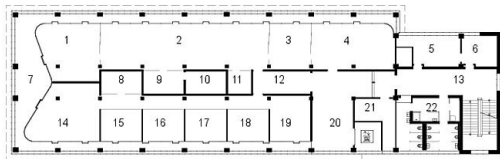


- Grundriss 2. Obergeschoß
- 1 Großraumbüro
 - 2 Besprechungsraum
 - 3 Technikraum
 - 4 Stiegenhaus
 - 5 Loggia
 - 6 Besprechungsraum
 - 7 Besprechungsraum
 - 8 Besprechungsraum
 - 9 Garderobe
 - 10 Zugang
 - 11 Technikraum
 - 12 WaschraumWC Damen
 - 13 WaschraumWC Herren

Grundrisse EG, OG1, OG2



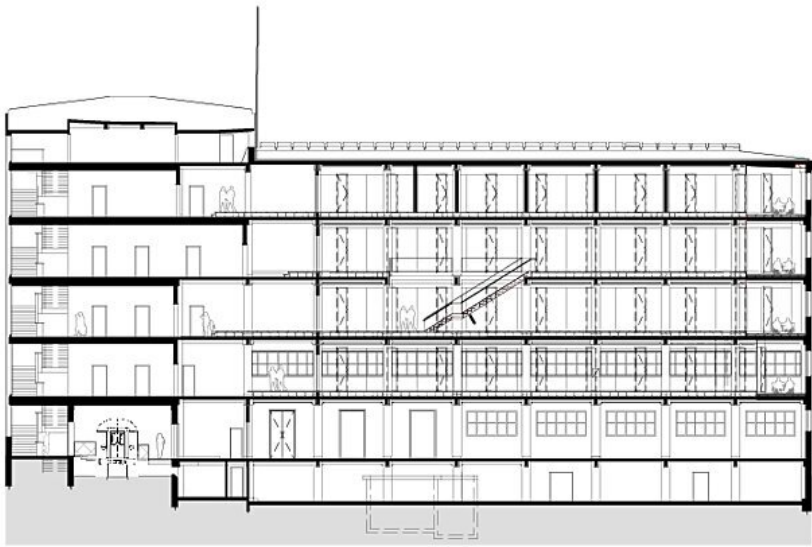
- Grundriss 3. Obergeschoß
- 1 Großraumbüro
 - 2 Besprechungsraum
 - 3 Besprechungsraum
 - 4 Besprechungsraum
 - 5 Ruheaum
 - 6 Technikraum
 - 7 Büro
 - 8 Büro
 - 9 Loggia



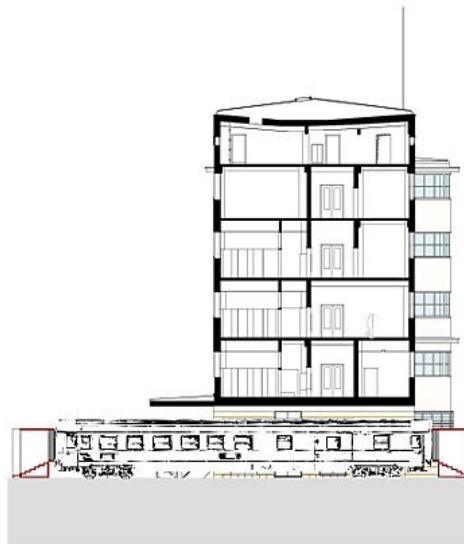
- Grundriss 4. Obergeschoß
- 1 Lounge
 - 2 Büro
 - 3 Sozialraum
 - 4 Besprechungsraum
 - 5 Büro
 - 6 Büro
 - 7 Loggia
 - 8 Sozialraum
 - 9 Technikraum
 - 10 Abstellraum
 - 11 Teleküche
 - 12 Vorraum
 - 13 Stiegenhaus
 - 14 Büro
 - 15 Büro
 - 16 Büro
 - 17 Büro
 - 18 Büro
 - 19 Büro
 - 20 Zugang
 - 21 Technikraum
 - 22 WC Damen/Herren & Dusche

Grundrisse OG3, OG4

Tabakfabrik Linz – Bau 2



Schnitt 1

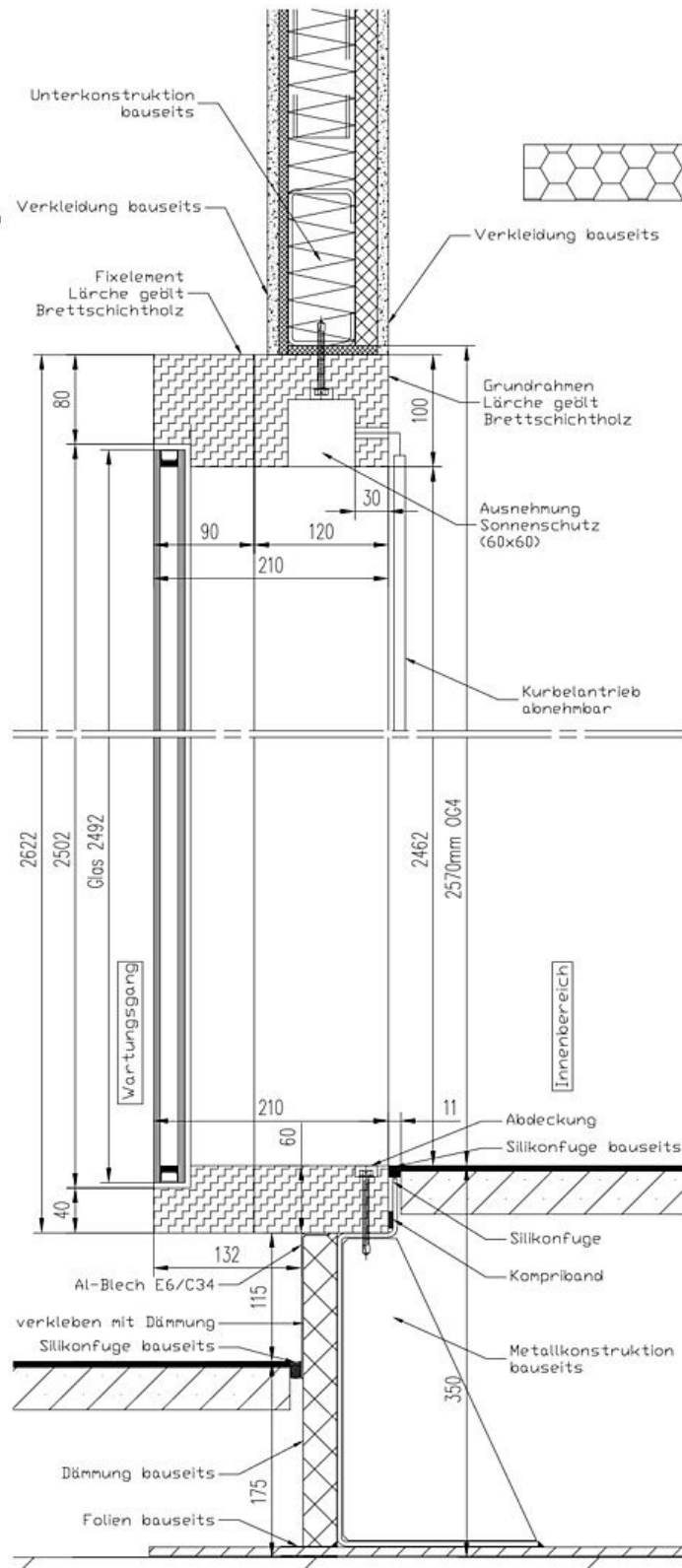


Schnitt 2

Schnitte

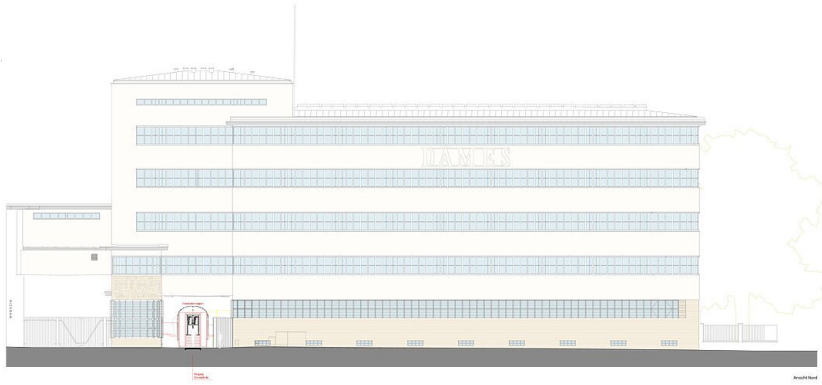
Tabakfabrik Linz – Bau 2

Original A4 Size Sheet

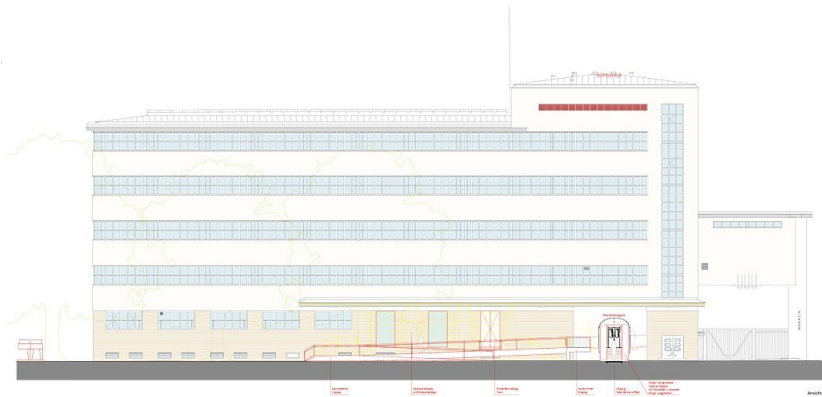


Fassadendetail

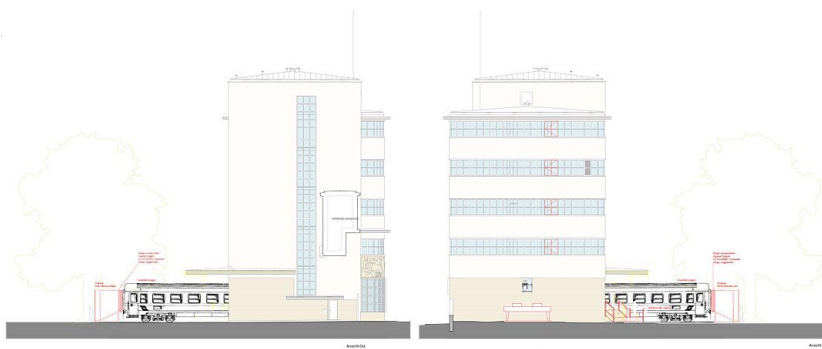
Tabakfabrik Linz – Bau 2



Ansicht Nord



Ansicht Süd



Ansichten Ost, West