



© Josef Riedmann

Kindergarten Westendorf

Bichlinger Straße 52
6363 Westendorf, Österreich

ARCHITEKTUR

Alois Zierl

BAUHERRSCHAFT

Gemeinde Westendorf

TRAGWERKSPLANUNG

ZSZ Ingenieure

ÖRTLICHE BAUAUFSICHT

Fuchsbau Bauleitung Gmbh

FERTIGSTELLUNG

2023

SAMMLUNG

aut. architektur und tirol

PUBLIKATIONSdatum

19. Dezember 2024



Da es für den alten, unter akutem Platzmangel leidenden Kindergarten bei der Volksschule keine Möglichkeit zur Erweiterung gab, entschied sich die Gemeinde für einen Neubau im Ortsteil Bichling. Das aus einem Architekturwettbewerb hervorgegangene Projekt von Alois Zierl löst die gestellte Aufgabe mit einem einfachen und logischen Konzept. Ein zweigeschoßiger Baukörper mit begrüntem Flachdach wird unter Ausnutzung der Hanglage so auf dem von Wiesen umgebenen Grundstück platziert, dass alle öffentlichen Bereiche auf der Straßenniveau konzentriert sind und der eigentliche, 7-gruppige Kindergarten das erste Obergeschoß auf Gartenebene einnimmt.

Im transparent gestalteten Erdgeschoß befinden sich die Zentralgarderobe mit zusätzlichem Ausgang in den Garten, ein Bereich für den Mittagstisch sowie zwei zusammenschaltbare Bewegungsräume. Dieser Teil kann auch unabhängig vom restlichen Kindergarten extern genutzt werden. Das Obergeschoß krägt nach allen Seiten aus und bildet so die Überdachung für die Eingangsbereiche und Terrassen. Der in den Hang eingegrabene Teil des Erdgeschoßes wird geschickt für die geforderte Tiefgarage mit 24 Stellplätzen genutzt, die so ohne aufwändiges Rampenbauwerk in das Gebäude integriert werden konnte.

Über die in der Gebäudemitte angeordnete Vertikalerschließung gelangt man in das Obergeschoß, wo vier nach Süden und drei nach Osten ausgerichtete Gruppenräume ähnlichen Zuschnitts liegen, jeweils mit vorgelagerten Erschließungszonen, die mit ihren Nischen ein zusätzliches attraktives Raumangebot bieten. Den Gruppenräumen vorgeschaltete, durch das auskragende Vordach geschützte Terrassen gehen nahtlos in den Garten über. Drei, gezielt auf dem Flachdach angeordnete shedartige Steildachelemente bringen viel Licht in die Innenräume, ermöglichen erhöhte Ebenen und eignen sich zudem ideal für die Montage von Photovoltaikanlagen.

Indem das einfache und klar strukturierte Gebäude den nordwestlichen Teil des Grundstücks einnimmt, bleibt im Süden und Osten viel Raum für den Spielgarten, der sich der natürlichen Hangneigung folgend vom Straßenniveau bis ins Obergeschoß entwickelt. Entlang der Bichlinger Straße konnte die bestehende Allee erhalten werden, die zusammen mit einem neuen Grünstreifen als Filter zwischen Kindergarten



© Josef Riedmann



© Josef Riedmann



© Josef Riedmann

Kindergarten Westendorf

und Verkehrsfläche fungiert. (Text: Claudia Wedekind)

DATENBLATT

Architektur: Alois Zierl

Mitarbeit Architektur: Elisabeth Geisler

Bauherrschaft: Gemeinde Westendorf

Tragwerksplanung: ZSZ Ingenieure (Thomas Zoidl, Christian Zoidl)

örtliche Bauaufsicht: Fuchsbau Bauleitung GmbH

Maßnahme: Neubau

Funktion: Bildung

Wettbewerb: 05/2021

Planung: 07/2021

Ausführung: 05/2022 - 08/2023

Grundstücksfläche: 3.000 m²

Nutzfläche: 1.970 m²

Bebaute Fläche: 1.302 m²

Umbauter Raum: 7.861 m³

NACHHALTIGKEIT

Heizwärmebedarf: 16,4 kWh/m²a (Energieausweis)

Endenergiebedarf: 25,5 kWh/m²a (Energieausweis)

Primärenergiebedarf: 72939 kWh/m²a (Energieausweis)

Energiesysteme: Wärmepumpe

Materialwahl: Stahlbeton, Vermeidung von PVC für Fenster, Türen, Vermeidung von PVC im Innenausbau, Überwiegende Verwendung von HFKW-freien Dämmstoffen

RAUMPROGRAMM

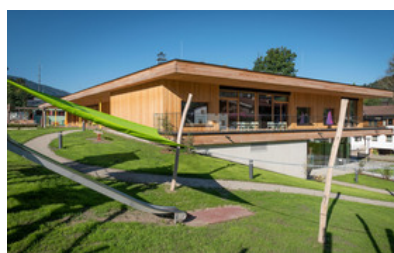
Kindergarten mit 7 Gruppenräumen

AUSFÜHRENDE FIRMAN:

Baumeister Fröschl AG & Co KG



© Josef Riedmann



© Josef Riedmann



© Josef Riedmann

Kindergarten Westendorf



© Josef Riedmann



© Josef Riedmann

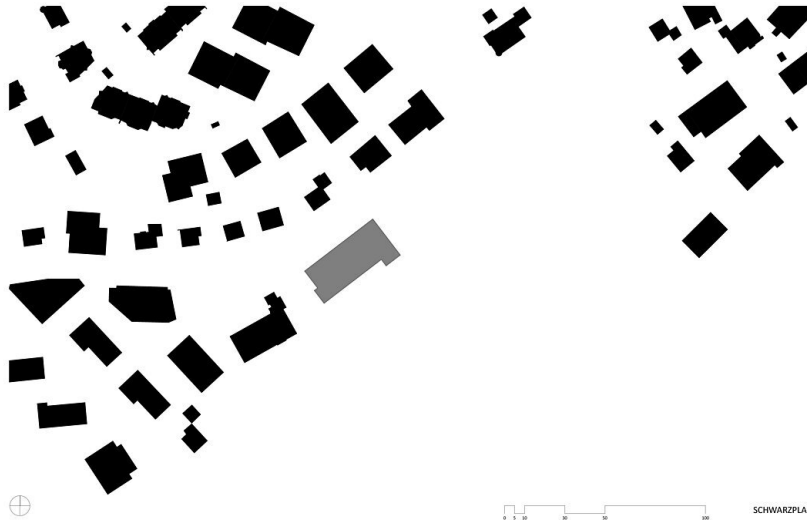


© Josef Riedmann



© Josef Riedmann

Kindergarten Westendorf



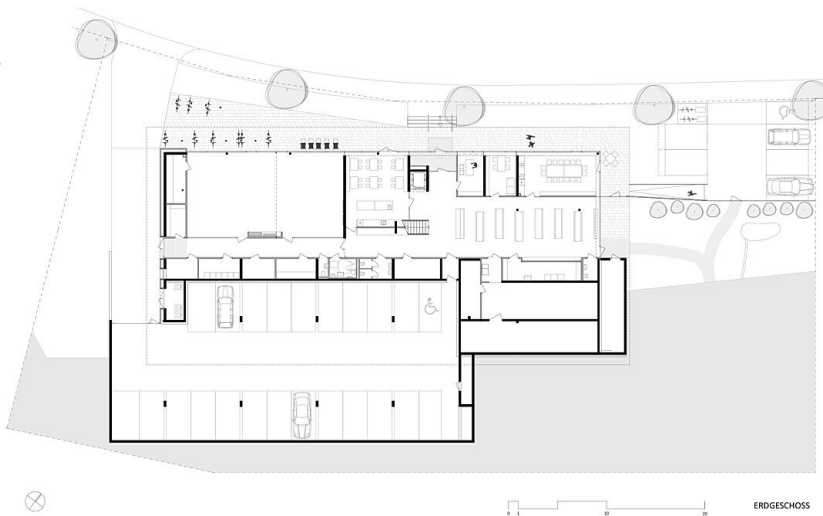
SCHWARZPLAN

Schwarzplan



LAGEPLAN

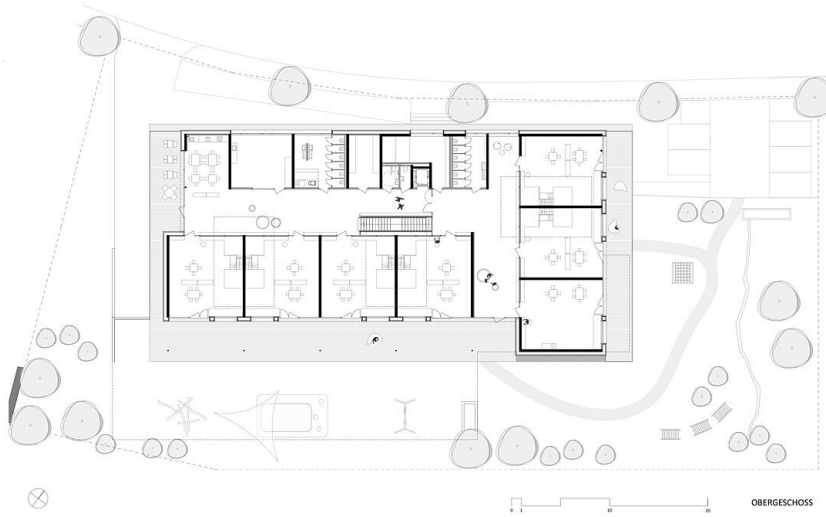
Lageplan



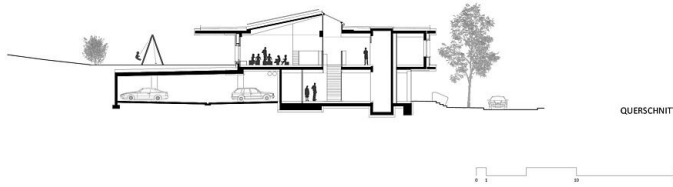
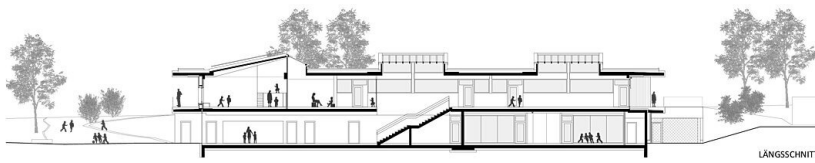
ERDGESCHOSS

Grundriss EG

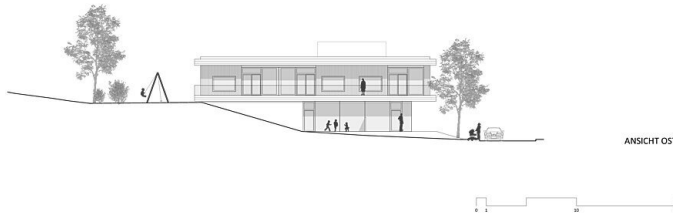
Kindergarten Westendorf



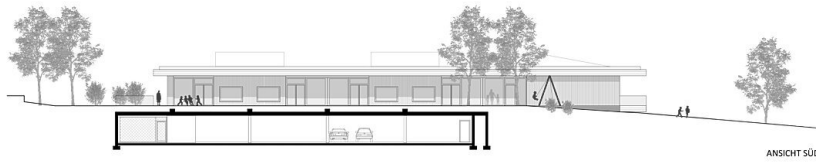
Grundriss OG



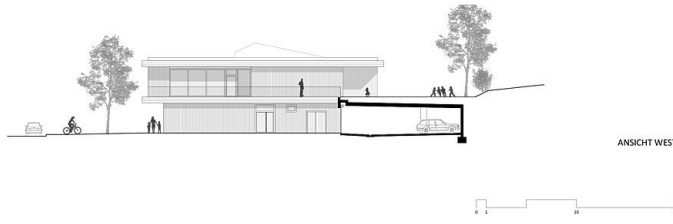
Schnitte



Ansichten Nord, Ost



Kindergarten Westendorf



Ansichten Süd, West