



© Christian Flatscher

Bürogebäude mit Tankstelle und Shop

Amraser-See Straße 29
6020 Innsbruck, Österreich

ARCHITEKTUR
obermoser + partner architekten

BAUHERRSCHAFT
Gutmann GmbH

TRAGWERKSPLANUNG
ZSZ Ingenieure

KUNST AM BAU
Esther Stocker

FERTIGSTELLUNG
2023

SAMMLUNG
aut. architektur und tirol

PUBLIKATIONSdatum
02. Oktober 2024



Der Tiroler Energieversorger Gutmann ist dafür bekannt, gemeinsam mit Architekt:innen qualitätsvolle Lösungen für seine Bauaufgaben – wie zum Beispiel Tankstellen – zu realisieren. Wie dabei der kostbare Platz im Stadtraum durch eine Überlagerung von Funktionen optimal genutzt werden kann, zeigte zuletzt die Überbauung der Tankstelle in Wilten mit einem Proberaum für die Wiltener Sängerknaben durch stoll.wagner+partner (s. eigener Eintrag) – ein Ansatz, der mit dem Neubau der Tankstelle am Südring von obermoser + partner architekten fortgesetzt wird.

Bereits vor längerer Zeit hatte Gutmann die bestehende Tankstelle an der östlichen Stadteinfahrt von Innsbruck übernommen. Die günstige Lage an einer vielbefahrenen Straße und am Rand eines Wohngebiets ohne Nahversorger führte zu der Entscheidung, anstelle der bisherigen monofunktionalen Nutzung ein Bürogebäude mit Tankstelle und Shop zu errichten und damit einen Beitrag zur urbanen Baukultur in dieser stadträumlichen Randzone zu leisten.

Der dynamisch geformte Stahlbetonbau besteht aus zwei versetzt übereinander angeordneten Volumen, die über die vorgehängte Betonfertigteillfassade zu einer Einheit zusammengefasst werden. Die geneigten Stirnseiten des in klarer und reduzierter Formensprache entwickelten Baukörpers sind vollflächig verglast und öffnen sich Richtung Straßenraum bzw. Nordkette.

Die untere Ebene mit Tankstelle, Shop und Bistro als Treffpunkt für die Bewohner:innen der Umgebung wird vom darüber auskragenden Obergeschoß stützenfrei überdeckt. Eine von der Künstlerin Esther Stocker gestaltete schwarze Metalldecke mit eigens für diesen Bau angefertigten, quadratischen Leuchten zieht sich in einer selbstverständlich erscheinenden Einheit aus Architektur, Kunst und Funktion von der Betankungsfläche bis in den Shopbereich und verbindet so den Außen- mit dem Innenraum.

Das rund um ein zentrales Atrium angelegte Büro im Obergeschoß wird von zwei massiven Betonfachwerken räumlich gegliedert. Hier entstand eine , von der darunter



© Christian Flatscher



© Christian Flatscher



© Christian Flatscher

Bürogebäude mit Tankstelle und Shop

liegenden Tankstelle komplett abgetrennte, zu den Bergpanoramen orientierte Welt, die sich im Norden auf eine vorgelagerte, begrünte Dachterrasse öffnet. Das verbleibende Grundstück mit dem darüber führenden öffentlichen Rad- und Fußweg erhielt einen gärtnerisch gestalteten Freiraum, der den Anwohner:innen einen Mehrwert bieten soll. (Text: Claudia Wedekind)

DATENBLATT

Architektur: obermoser + partner architekten (Johann Obermoser, Thomas Gasser, Alexander Gastager, Christoph Neuner)

Mitarbeit Architektur: Felix Fehr

Bauherrschaft: Gutmann GmbH

Mitarbeit Bauherrschaft: Albert Gutmann

Tragwerksplanung: ZSZ Ingenieure

Mitarbeit Tragwerksplanung: Thomas Zoidl

Kunst am Bau: Esther Stocker

Bauphysik: Fiby ZT-GmbH (Josef Sailer)

Lichtplanung: Christian Ragg

Fotografie: Christian Flatscher

Elektrotechnik: Schwager Elektrotechnik GmbH, Innsbruck

Haustechnik: Gutmann Energiesysteme GmbH, Innsbruck

Haustechnik: Ibfw Ingenieurbüro Weiss, Münster

Maßnahme: Neubau

Funktion: Gemischte Nutzung

Planung: 09/2020 - 12/2022

Ausführung: 01/2023 - 12/2023

Grundstücksfläche: 1.979 m²

Bruttogeschossfläche: 1.365 m²

Nutzfläche: 656 m²

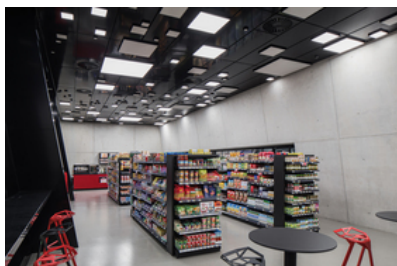
Bebaute Fläche: 689 m²

Umbauter Raum: 6.296 m³

Baukosten: 3,7 Mio EUR

Im Frühjahr 2024 wurden versch. Auszeichnungen eingereicht.

Die Bekanntgabe der Ergebnisse erfolgt erst ab Sommer/Herbst 2024.



© Christian Flatscher



© Christian Flatscher



© Christian Flatscher

Bürogebäude mit Tankstelle und Shop

NACHHALTIGKEIT

Das Gebäudetechnikkonzept wurde von Gutmann Energiesysteme, einem Tochterunternehmen der Fa. Gutmann, entwickelt und setzte sich zum Ziel, Tankstelle und Bürotrakt mit erneuerbaren Energiequellen zu versorgen und innovative Technologien zu verwenden.

Der Neubau soll als firmeneigenes Referenzprojekt die von Gutmann Energiesysteme angebotenen Leistungen in einem optimierten Gesamtkonzept zum Einsatz bringen. Ziel ist es, Synergien bestmöglich zu nutzen und zu optimieren.

Nach Prüfung von Alternativen fiel die Wahl auf Grund des vorhandenen Potentials auf eine Grundwasserwärmepumpe, welche sowohl zum Heizen als auch zur Raumkühlung verwendet werden kann, und die des Weiteren auch die gesamte Gewerkekühlung des Tankstellenshops (Kühlzellen sowie Kühlverkaufsregale) versorgt. Auf Außengeräte für die Kühlung konnte so komplett verzichtet werden.

In weiterer Folge wurde das Abgabesystem für Heizung und Kühlung derart einjustiert, dass die anfallende Abwärme der Kühlanlagen zum Heizen genutzt werden kann, sodass das Gebäude bis ca. $+7^{\circ}\text{C}$ Außentemperatur nur mittels Abwärme beheizt werden kann.

Als Abrundung des Gesamtkonzeptes wurde eine 25 kWp PV-Anlage am Dach des Gebäudes installiert, welche zum einen den Strombedarf des Gebäudes abdecken kann, zum anderen aber auch zielorientiert für die Heizung (WP) und die Kühlung (Grundwasserpumpe) einsetzbar ist.

Auch kann der erzeugte Strom direkt an den Ladepunkten verwendet werden.

Das gesamte Haustechnik-System ist mit einer intelligenten Leittechnik für Regelungszwecke und Monitoring ausgestattet.

Aktuell werden von Gutmann Energiesysteme auf Grundlage aller relevanten Parameter die Energieflüsse von Tankstelle, Bürotrakt und PV Anlage dokumentiert. Die gewonnenen Daten des ersten Betriebsjahres werden ausgewertet und man erhofft sich solcherart den laufenden Betrieb weiter verbessern zu können.

Heizwärmebedarf: $31,6 \text{ kWh/m}^2\text{a}$ (PHPP)

Heizwärmebedarf: $51,8 \text{ kWh/m}^2\text{a}$ (Energieausweis)

Endenergiebedarf: $80,9 \text{ kWh/m}^2\text{a}$ (Energieausweis)

Primärenergiebedarf: $138,9 \text{ kWh/m}^2\text{a}$ (Energieausweis)



© Christian Flatscher



© Christian Flatscher



© Christian Flatscher

Bürogebäude mit Tankstelle und Shop

Außeninduzierter Kühlbedarf: 1,0 kWh/m³a (Energieausweis)

Energiesysteme: Geothermie, Lüftungsanlage mit Wärmerückgewinnung, Photovoltaik

Materialwahl: Stahl-Glaskonstruktion, Stahlbeton, Vermeidung von PVC für Fenster, Türen, Vermeidung von PVC im Innenausbau, Überwiegende Verwendung von HFKW-freien Dämmstoffen

RAUMPROGRAMM

Tankfläche - EG: ca. 280 m²

Shop - EG: ca. 140 m²

Büros - 1.OG: ca. 320 m²

Atrium - 1.OG: ca. 30 m²

Dachgarten - 1.OG: ca. 200 m²

Neben- / Personalräume / Lager - EG: ca. 207 m²

Erschließung EG/1.OG: ca. 90 m²

AUSFÜHRENDE FIRMEN:

Aufzugsanlagen: Kone AG, Wien; Baumeisterarbeiten: Fröschl AG, Hall in Tirol; Betonfertigteile: Ing. Hans Lang GmbH, Terfens; Bodenbeschichtungen: IBOD, Kramsach; Elektroinstallationen: Schwager Elektrotechnik GmbH, Innsbruck; Estrich: Fankhauser Estriche GesmbH, Kramsach; Gastrotechnik: Edeltechnik Kluckner, Innsbruck; Haustechnikinstallationen: Freund GmbH, Thaur; Licht: Artluce, Vomp; Metalldecke: Horst Idl Metallbau GmbH, Neudorf Debant; Schlosser: Flörl GmbH Metallbau & Kunstschlosserei, Hall in Tirol; Zimmerarbeiten Holzterrasse: Thurner Zimmerunternehmen, Hall in Tirol

PUBLIKATIONEN

2024 Architektur Aktuell 5/24

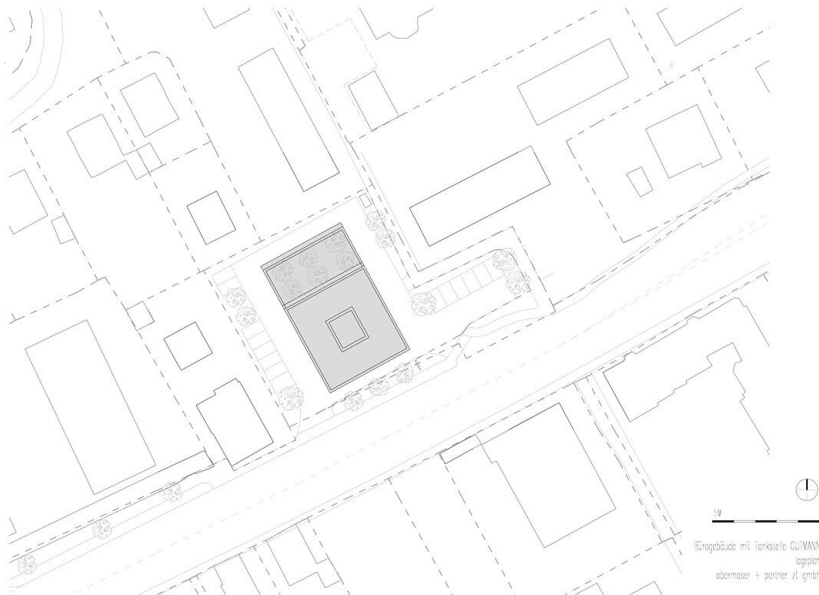
2024 Archilovers 6/24

2024 Austria/World Architects 6/24

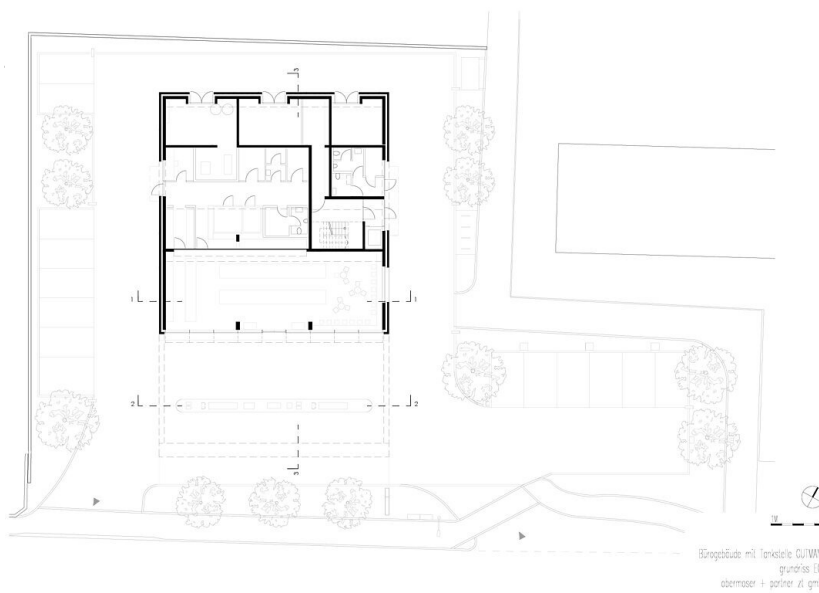


© Christian Flatscher

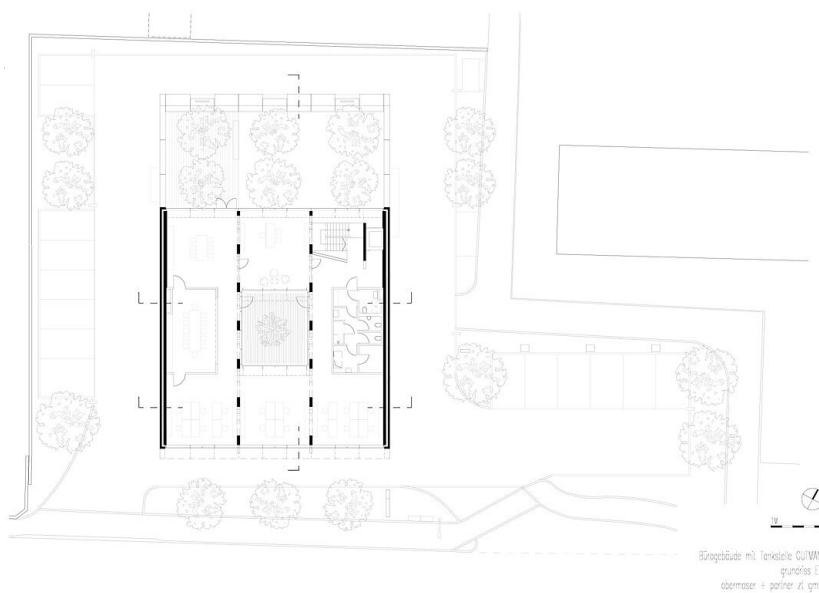
Bürogebäude mit Tankstelle und Shop



Lageplan

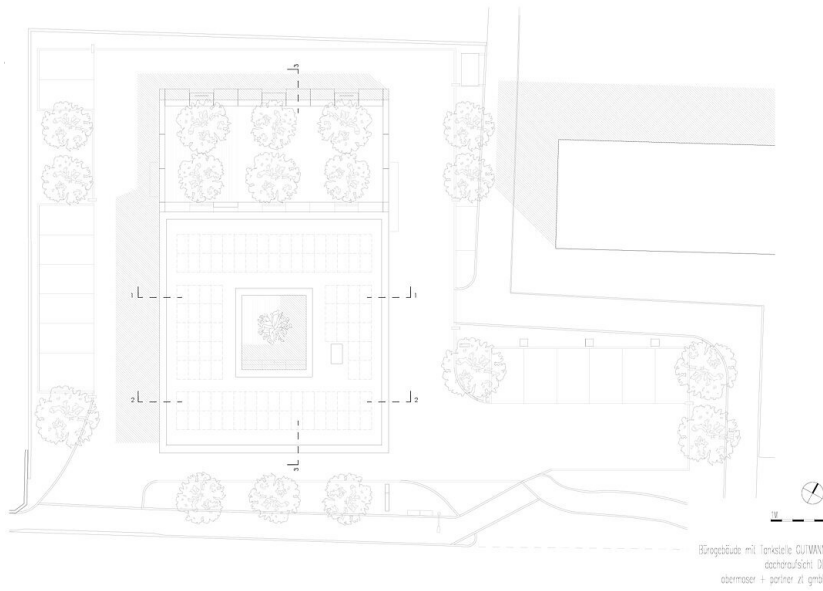


Grundriss E00

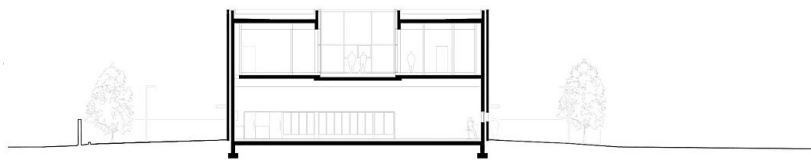


Grundriss E01

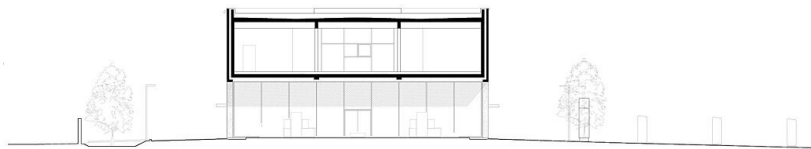
Bürogebäude mit Tankstelle und Shop



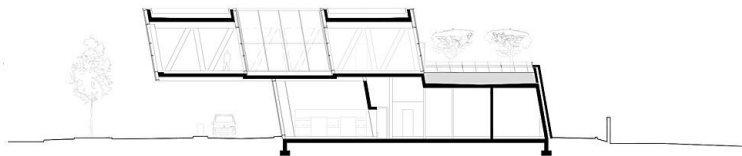
Grundriss DD



Schnitt 1

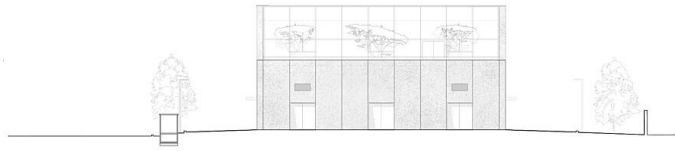


Schnitt 2



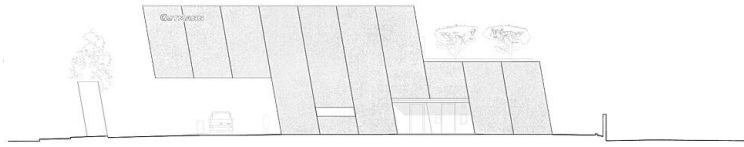
Schnitt 3

Bürogebäude mit Tankstelle und Shop



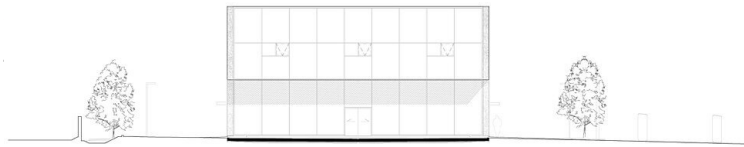
Bürogebäude mit Tankstelle GUTMANN
ansicht NORD
obermoser + partner zt gmbh

Ansicht Nord



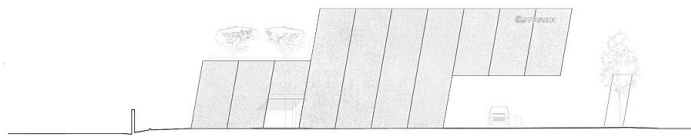
Bürogebäude mit Tankstelle GUTMANN
ansicht OST
obermoser + partner zt gmbh

Ansicht Ost



Bürogebäude mit Tankstelle GUTMANN
ansicht SÜD
obermoser + partner zt gmbh

Ansicht Süd



Bürogebäude mit Tankstelle GUTMANN
ansicht WEST
obermoser + partner zt gmbh

Ansicht West