



© Christian Brandstätter

Troadkasten

Watschig 11
9620 Hermagor, Österreich

ARCHITEKTUR

Abel und Abel Architektur

BAUHERRSCHAFT

Stefan und Christina Schabus

FERTIGSTELLUNG

2021

SAMMLUNG

Architektur Haus Kärnten

PUBLIKATIONSdatum

29. Juli 2024



Im Ortskern von Watschig, einem kleinen Dorf im Gailtal, führt die Familie Schabus einen Bio-Milchverarbeitungsbetrieb. Auf diesem bäuerlichen Ensemble leben drei Generationen. Zwischen Stall, neuem Milchverarbeitungsgebäude, Wohnhaus, Auszugshaus, Ferienhaus und Troadkasten spielt sich das Leben der Familie ab.

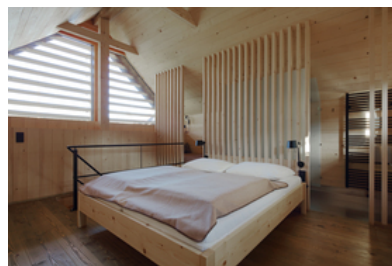
Ressourcen zu schonen und überlegt mit Material und Verbrauch umzugehen, ist im täglichen Arbeitsablauf sehr wichtig. So war es auch klar, dass das neue Wirtschaftsgebäude im Jahr 2017 mit demselben Anspruch an Qualität errichtet werden soll. Größten Wert wurde auf den Einsatz monolithischer Bauteile gelegt. Das Gebäude wurde in Massivholzbauweise und Dämmbeton errichtet. Der Innenhof wurde wieder mit Steinen aus dem nah liegenden Fluss gepflastert. Der Hof wurde dank seiner Beschaffenheit bereits für einen Open-Air Filmabend genutzt.

Im Jahr 2020 trat die Familie neuerlich an die Architekt:innen heran, um den Troadkasten umzubauen. Seine Lage – in der Mitte und nahe dem „Hofbaum“ – verlangte eine besonders behutsame Herangehensweise. Bereits für den Tourismus genutzt, sollte dieser auf eine Auslastung von zwei Personen (max. 3) neu gedacht werden.

Der Troadkasten aus dem Jahr 1714 wurde mit Eigenleistung aus eigenem Tannenholz und bäuerlicher Hanffaser saniert. Reduziert auf das Wesentliche ist der Troadkasten zu einem bewohnbaren Möbelstück geworden. (Text: Architekt:innen)



© Christian Brandstätter



© Christian Brandstätter

Troadkasten

DATENBLATT

Architektur: Abel und Abel Architektur (Barbara Abel, Christoph Abel)

Bauherrschaft: Stefan und Christina Schabus

Fotografie: Christian Brandstätter

Maßnahme: Umbau

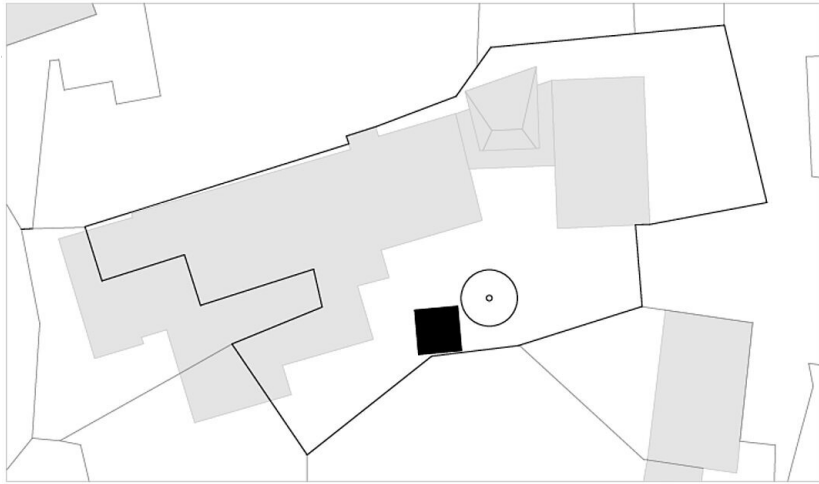
Funktion: Hotel und Gastronomie

Planung: 2020

Fertigstellung: 2021

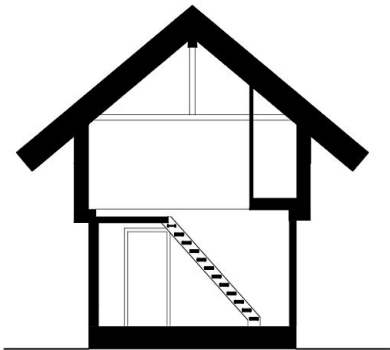
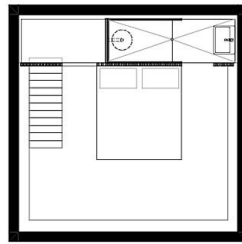
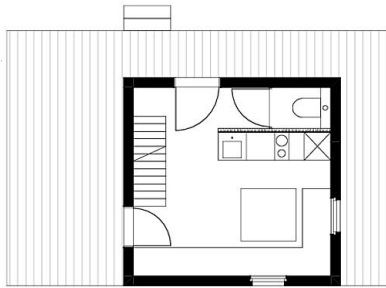
NACHHALTIGKEIT

Materialwahl: Holzbau



Troadkasten

Lageplan



Grundrisse, Schnitt