



© Albrecht Imanuel Schnabel

Kindergarten Saalfelden

Josef-Riedler-Straße 6
5760 Saalfelden, Österreich

ARCHITEKTUR
Ulrich Stöckl

BAUHERRSCHAFT
Stadtgemeinde Saalfelden

TRAGWERKSPLANUNG
Christoph Hörl

ÖRTLICHE BAUAUFSICHT
Bleierer Baumanagement GmbH & Co KG

FERTIGSTELLUNG
2023

SAMMLUNG
Initiative Architektur

PUBLIKATIONSdatum
10. März 2025



Der Kindergarten liegt an der Kaiserallee, einem landschaftsprägenden Straßenzug in Saalfelden. Die Lage des Kindergartens unmittelbar an dieser Allee hat das Konzept für den Bau maßgeblich beeinflusst. So orientiert sich der großzügig gestaltete Eingang des Kindergartens zur der von einem wunderschönen Baumbestand geprägten Straße. Erforderliche Stützen im Eingangsbereich des Kindergartens sind als Rankhilfen ausgebildet. Sämtliche Gebäudeecken und Wandflächen bieten Raum für Kletterpflanzen und Spalierobst. Alle Dachflächen wurden begrünt. Das Wasser der Dachflächen wird in zwei Zisternen gesammelt. Um den Bodenverbrauch zu minimieren hat der Kindergarten drei Stockwerke. Im Erd- und im Obergeschoss sind die Gruppenräume untergebracht. Im zweiten Obergeschoss befindet sich ein kleiner Speisesaal und diverse Räumlichkeiten für Erwachsene (Verwaltungs- und Personalräume).

Der Innenhof im ersten Stock ist ebenfalls begrünt und bietet Sichtschutz. Diese Ebene wurde mit einem 25 Meter breiten Rodelhang und einer Brücke samt Spielhügel mit dem Garten verbunden. Diese Verbindungen mit dem Garten kompensieren geschickt die baurechtlich notwendige zweite Fluchtstiegenhaus und bieten so spielerisch(en) Mehrwert. Die Kinder im ersten Obergeschoss können darüber hinaus den 200 m² großen begrünten Hof bespielen. Jedem Gruppenraum ist zudem eine 25 m² große gedeckte Terrasse zugeordnet.

Die Errichtung in einem modularen System sowie eine Standardisierung der Tür- und Fenstertypen erlaubten eine Reduktion der Baukosten. Das Gebäude wurde in Hybridbauweise errichtet, dabei wurde das konstruktive Gerüst aus Stahlbetonstützen und -decken mit Wänden aus Kreuzlagenholz ausgefacht. (Text: Roman Höllbacher, nach einem Text des Architekten)



© Albrecht Imanuel Schnabel



© Albrecht Imanuel Schnabel



© Albrecht Imanuel Schnabel

Kindergarten Saalfelden

DATENBLATT

Architektur: Ulrich Stöckl
 Mitarbeit Architektur: Johannes Oberhauser
 Bauherrschaft: Stadtgemeinde Saalfelden
 Tragwerksplanung: Christoph Hörl
 örtliche Bauaufsicht: Bleierer Baumanagement GmbH & Co KG
 Mitarbeit ÖBA: Johannes Dannhauser
 Bauphysik: Ingenieurbüro Rothbacher GmbH
 Fotografie: Albrecht Imanuel Schnabel

ELT: Klaus Linzmaier, Saalfelden
 HT: Planungsbüro Lusser GmbH, Erpfendorf

Maßnahme: Neubau
 Funktion: Bildung

Planung: 11/2023 - 01/2023
 Ausführung: 07/2022 - 11/2023

Grundstücksfläche: 1.800 m²
 Bruttogeschossfläche: 1.947 m²
 Nutzfläche: 1.105 m²
 Bebaute Fläche: 992 m²
 Umbauter Raum: 7.115 m³
 Baukosten: 6,0 Mio EUR

NACHHALTIGKEIT

Heizwärmebedarf: 30,3 kWh/m² a (Energieausweis)
 Endenergiebedarf: 77,5 kWh/m² a (Energieausweis)
 Primärenergiebedarf: 124,2 kWh/m² a (Energieausweis)
 Außeninduzierter Kühlbedarf: 0,4 kWh/m² a (Energieausweis)
 Energiesysteme: Fernwärme
 Materialwahl: Holzbau, Mischbau, Stahlbeton, Vermeidung von PVC für Fenster, Türen
 Zertifizierungen: klima:aktiv

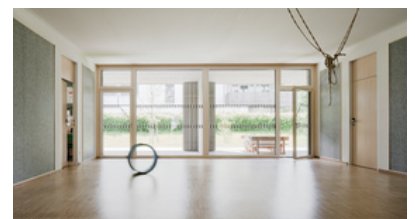
AUSFÜHRENDE FIRMEN:



© Albrecht Imanuel Schnabel



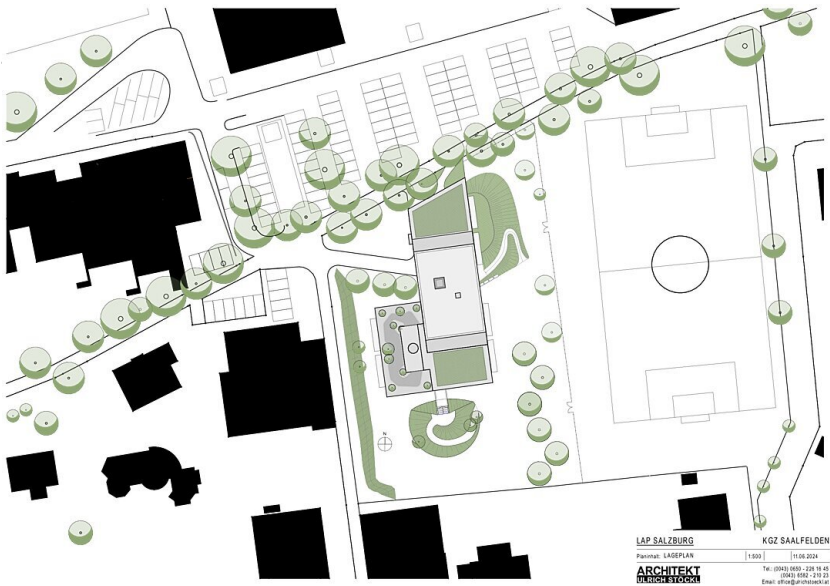
© Albrecht Imanuel Schnabel



© Albrecht Imanuel Schnabel

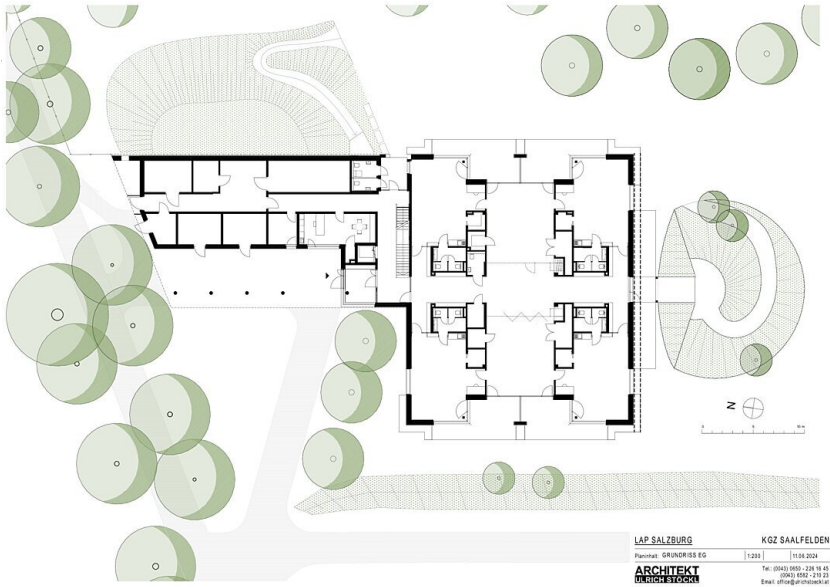
Kindergarten Saalfelden

Bauunternehmung Schmuck GesmbH, Weißbach bei Lofer; Holzbau Hirschbichler GmbH, Saalfelden; Höring Metalltechnik GmbH, Saalfelden; Hasenauer Installations GmbH, Saalfelden; Aberger Elektro und Energietechnik GmbH; Piesendorf.

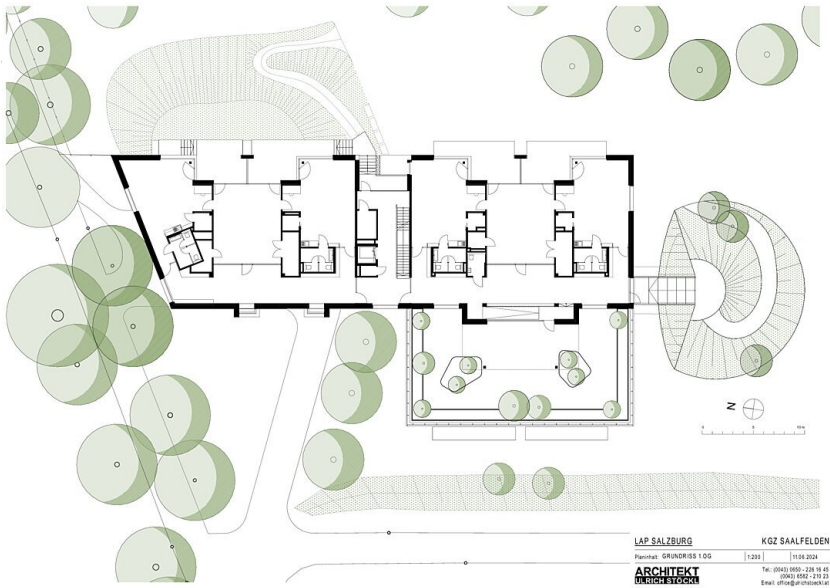


Kindergarten Saalfelden

Lageplan

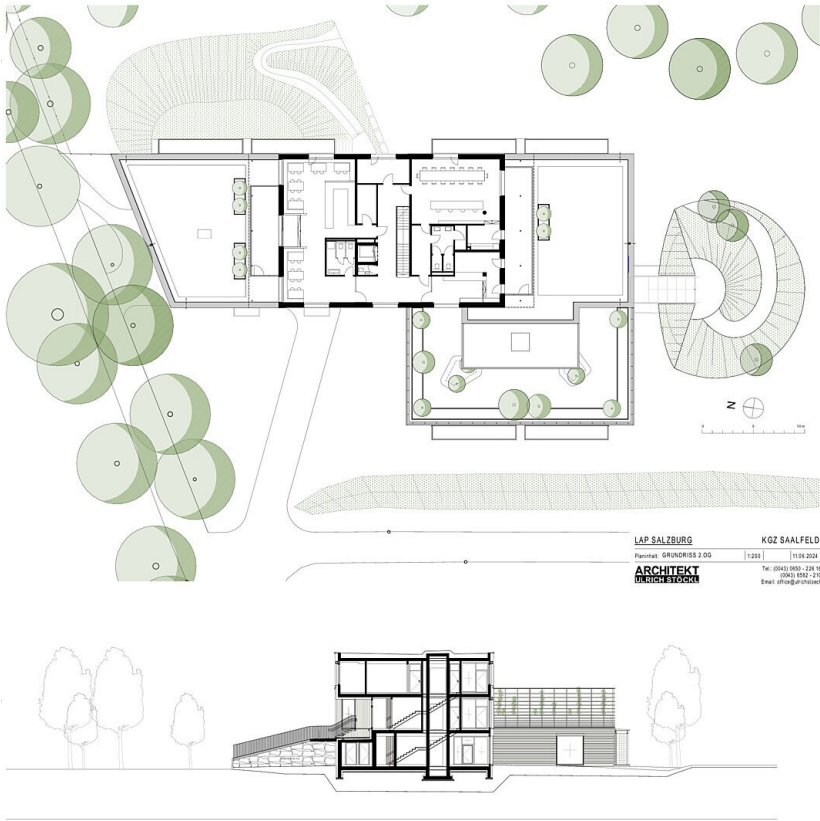


Grundriss EG



Grundriss OG1

Kindergarten Saalfelden



Grundriss OG2



Schnitt