



© Albrecht Imanuel Schnabel

Die U-förmige Wohnanlage mit 58 Wohneinheiten liegt östlich des Hauptbahnhofs im Stadtteil Schallmoos und entstand auf dem Areal einer ausgedienten Tennishalle. Der dreiflügelige Baukörper umfasst einen ruhigen, begrünten Innenhof, sodass die Anlage den Namen „Paracelsus-Garten“ zurecht verdient. In dem dicht bebauten Quartier mit Wohnblocks, die zum Großteil aus den 1960er-Jahren stammen, setzt der Neubau einen klaren städtebaulichen Akzent: Während der Haupttrakt straßenseitig immerhin sechs Geschosse erreicht, werden die beiden anderen Gebäudeflügel zu der im Norden angrenzenden, kleinteiligeren Bebauung auf drei Geschosse herabgezont. Dieser Höhensprung zeichnet sich am Haupttrakt am profilierten Kranzgesims, an dem der Baukörper in etwa um eine halbe Wandstärke zurückspringt, gestalterisch signifikant ab.

Hohe Portalöffnungen markieren die Zugänge zu den doppelgeschossigen Eingangshallen, über die die Wohnanlage erschlossen wird. Diese überzeugt nicht nur durch die Präsenz des Baukörpers im Stadtraum und die erwähnten gestalterischen Motive, sondern auch durch viele Details. Dazu zählen der sorgfältig gestaltete Außenraum entlang der Paracelsusstraße mit einer Baumreihe als grünem Filter, aber auch die jeweils unmittelbar im Eingangsbereich situieren, hochwertigen Fahrradgaragen oder der Dachgarten im 3. OG, der den Bewohner:innen dieser innerstädtischen Oase für „urban gardening“ zur Verfügung steht. Die hohe handwerkliche Qualität der Details ist neben der versierten Planung wohl auch einer gelungenen Mischung aus geförderten Miet- und frei finanzierten Eigentumswohnungen zuzuschreiben, von der letztlich das gesamte Quartier profitiert. (Text: Roman Höllbacher)

Paracelsus Garten

Paracelsusstraße 30
5020 Salzburg, Österreich

ARCHITEKTUR
thalmeier architektur

BAUHERRSCHAFT
Bauträger MYSLIK - Neubau Immobilien

Gemeinnützige Wohn- und Siedlungsgenossenschaft

TRAGWERKSPLANUNG
Wimmer & Partner

ÖRTLICHE BAUAUFSICHT
Gemeinnützige Wohn- und Siedlungsgenossenschaft

LANDSCHAFTSARCHITEKTUR
EGKK Landschaftsarchitektur

FERTIGSTELLUNG
2023

SAMMLUNG
Initiative Architektur

PUBLIKATIONSdatum
03. Juni 2025



© Albrecht Imanuel Schnabel



© Albrecht Imanuel Schnabel



© Albrecht Imanuel Schnabel

Paracelsus Garten

DATENBLATT

Architektur: thalmeier architektur (Karl F. Thalmeier)

Bauherrschaft: Bauträger MYSLIK - Neubau Immobilien, Gemeinnützige Wohn- und Siedlungsgenossenschaft

Tragwerksplanung: Wimmer & Partner

Landschaftsarchitektur: EGKK Landschaftsarchitektur (Clemens Kolar, Martin Enzinger)

örtliche Bauaufsicht: Gemeinnützige Wohn- und Siedlungsgenossenschaft

Bauphysik: DI Graml Ziviltechnik

Fotografie: Albrecht Imanuel Schnabel

Maßnahme: Neubau

Funktion: Wohnbauten

Planung: 09/2018

Ausführung: 05/2021 - 05/2023

Grundstücksfläche: 3.337 m²

Bruttogeschossfläche: 5.900 m²

Bebaute Fläche: 1.226 m²

Umbauter Raum: 18.623 m³

NACHHALTIGKEIT

Heizwärmebedarf: 21,6 kWh/m²a (Energieausweis)

Endenergiebedarf: 60,8 kWh/m²a (Energieausweis)

Energiesysteme: Fernwärme, Photovoltaik

Materialwahl: Stahlbeton

RAUMPROGRAMM

Wohnanlage mit 58 Wohneinheiten und Tiefgarage

AUSFÜHRENDE FIRMAN:

Baumeister: Spiluttini Bau GmbH; Fenster und Beschattungssysteme: Johann Prommegger GmbH; Elektro: Radler GmbH; Haustechnik: Kraft & Wärme Heizung-Lüftung-Sanitär GmbH; Schlosser: Schlosserei Harasser GmbH; Schwarzdecker/Spengler: DWH Dach & Wand Huemer + Co GmbH



© Albrecht Imanuel Schnabel

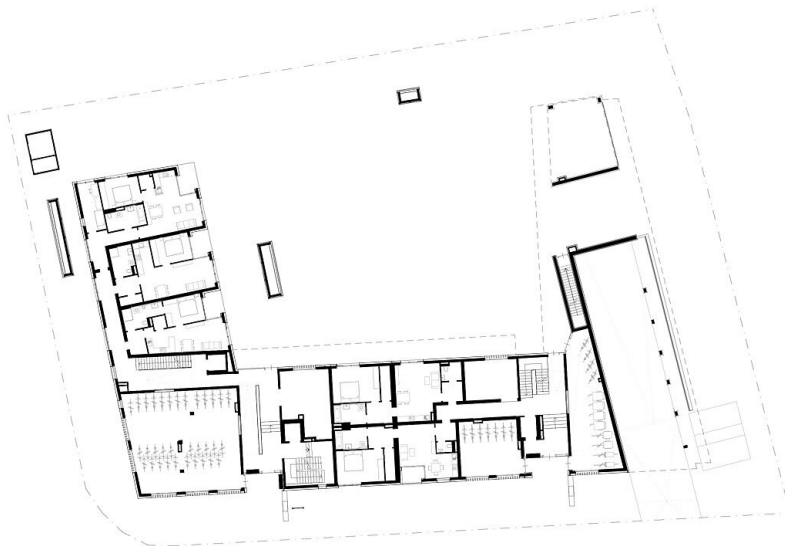
Paracelsus Garten



thalmeyer architektur GmbH

WOHNBAU PARACELSUS GARTEN | Strukturplan | 1:1500

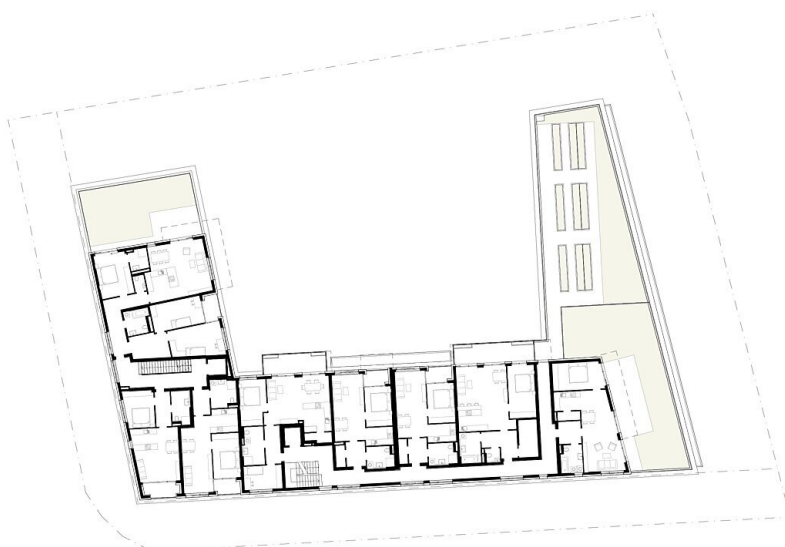
Lageplan



thalmeyer architektur GmbH

WOHNBAU PARACELSUS GARTEN | Erdgeschoss | 1:200

Grundriss EG



thalmeyer architektur GmbH

WOHNBAU PARACELSUS GARTEN | 3.Obergeschoss | 1:200

Grundriss OG3

Paracelsus Garten



thalmeyer architektur GmbH

WOHNBAU PARACELTUS GARTEN | Schnitt I 1:200

Schnitt