



© Markus Rohrbacher

Kindergarten Mattsee

Stockwiese 6
5163 Mattsee, Österreich

ARCHITEKTUR
dunkelschwarz

BAUHERRSCHAFT
Marktgemeinde Mattsee

TRAGWERKSPLANUNG
ConLignum ZT GmbH

ÖRTLICHE BAUAUFSICHT
SABAG

FERTIGSTELLUNG
2023

SAMMLUNG
Initiative Architektur

PUBLIKATIONSdatum
29. August 2024



Der im Frühjahr 2022 unter zwölf geladenen Büros durchgeführte Wettbewerb brachte dem Salzburger Team „dunkelschwarz“ für ihr Projekt den ersten Preis. Der in Holzbauweise ausgeführte Kindergarten konnte nach einer rekordverdächtigen Planungs- und Bauphase bereits im September 2023 seiner Bestimmung übergeben werden. Für den Positionierung des Bauwerks auf der sogenannten Stockwiese am Übergang von bebauter Struktur zum umliegenden Naturraum war die ganzheitliche Betrachtung der baulichen Entwicklung am Grundstück wesentlich: Ein neu geschaffener autofreier Platz definiert, ausgehend vom Kindergarten, die zukünftige bauliche Entwicklung des Areals. Im Zusammenspiel mit der bestehenden Volksschule, einer Anlage mit betreutem Wohnen und einem Nahversorger wurde der Basis für ein Ensemble mit ortsprägendem Charakter gelegt, das wertvolle Funktionen des täglichen Lebens vereint und ebenso für besonderen Anlässe wie Feiern oder Ortsteilfesten zur Verfügung steht.

Ein Gebäudeeinschnitt markiert den großzügigen, wettergeschützten Haupteingang zum Kindergarten. Ein helles Foyer dient als Empfangsraum für Kinder, Eltern und Besucher. Durchblicke, Ausblicke und Lichtstimmungen über vertikale Bezüge schaffen Orientierung und leiten die Kinder intuitiv zu ihren Gruppenräumen. Die Räume des zweigeschoßigen konstruktiven Holzbaus sind hell und einladend gestaltet. Sämtliche Gruppen- und Bewegungsräume orientieren sich optimal Richtung Süd-Ost zum gut besonnten, arenaartig angelegten Garten. Großzügige Balkon- und Terrassenzonen verbinden Innen mit Außen und stellen wertvolle Spielbereiche auch bei Schlechtwetter dar. Die rötliche Lasur der Fassaden zeigt, dass Farbe im Holzbau ein Thema ist, dass generell mehr Aufmerksamkeit verdient. Besonderes Augenmerk wurde auf ein nachhaltiges Gebäudekonzept gelegt. Über den vorrangigen Einsatz von Holz bei der Außen- und Innengestaltung entsteht ein bestens aneignungsfähiges, wohnliches Milieu im Sinne eines „Zuhauses“ für die Kinder und ihre BetreuerInnen. (Text: Roman Höllbacher, nach einem Text der Architekten)



© Markus Rohrbacher



© Markus Rohrbacher



© Markus Rohrbacher

Kindergarten Mattsee**DATENBLATT**

Architektur: dunkelschwarz (Erhard Steiner, Hannes Sampl, Michael Höckestaller)
Bauherrschaft: Marktgemeinde Mattsee
Tragwerksplanung: ConLignum ZT GmbH (Josef Koppelhuber, Martin Burgschwaiger)
örtliche Bauaufsicht: SABAG
Fotografie: Markus Rohrbacher

Maßnahme: Neubau
Funktion: Bildung

Wettbewerb: 01/2022 - 04/2022
Planung: 05/2022 - 12/2022
Ausführung: 01/2023 - 09/2023

Grundstücksfläche: 4.999 m²
Bruttogeschossfläche: 2.337 m²
Nutzfläche: 1.479 m²
Bebaute Fläche: 1.130 m²

NACHHALTIGKEIT

Heizwärmebedarf: 29,5 kWh/ m²a (Energieausweis)
Energiesysteme: Fernwärme, Photovoltaik
Materialwahl: Holzbau

AUSZEICHNUNGEN

Architekturpreis Land Salzburg 2024, Anerkennung



© Markus Rohrbacher



© Markus Rohrbacher



© Markus Rohrbacher

Kindergarten Mattsee



© Markus Rohrbacher



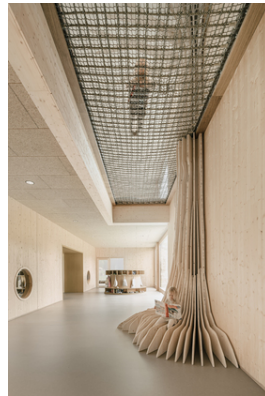
© Markus Rohrbacher



© Markus Rohrbacher



© Markus Rohrbacher

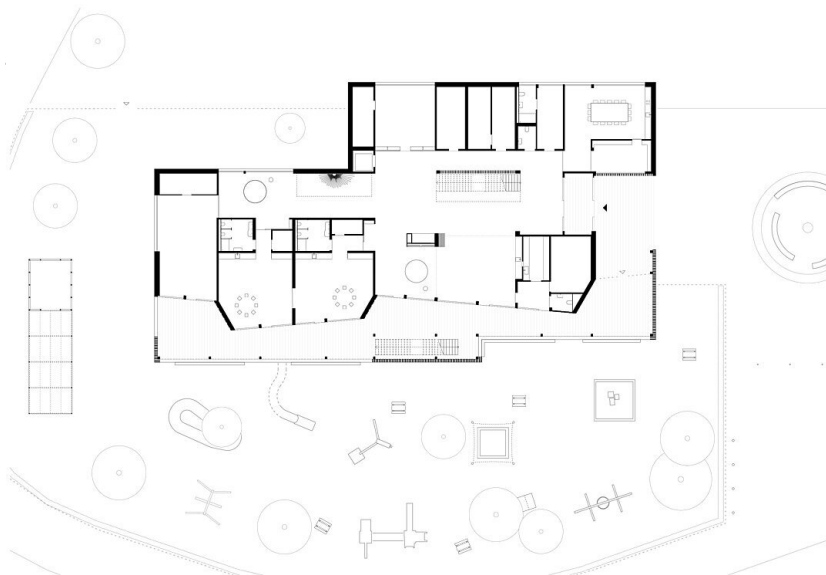


© Markus Rohrbacher



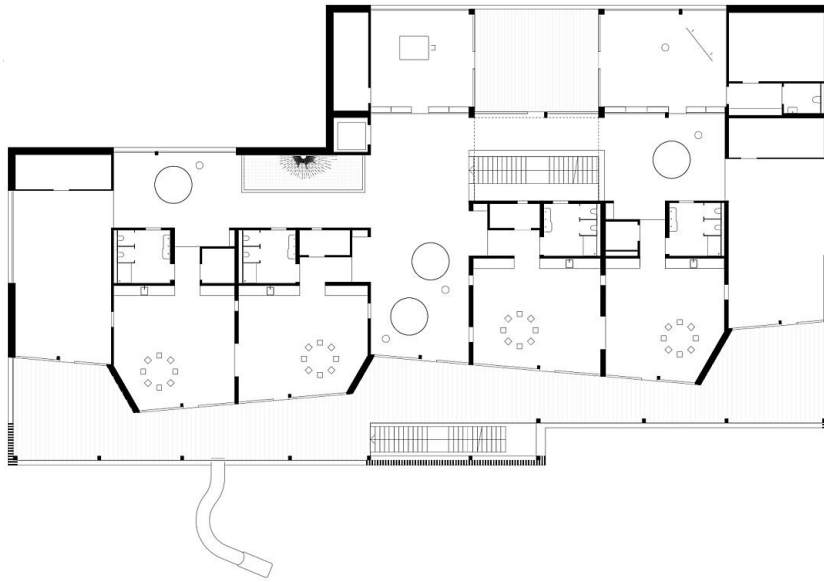
Kindergarten Mattsee

Lageplan

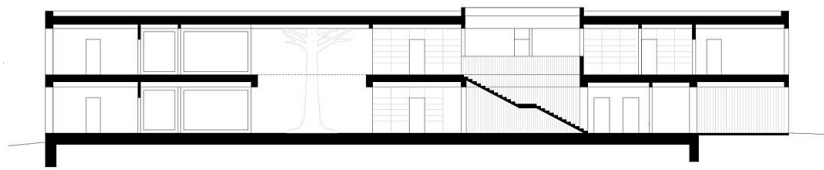


Grundriss EG

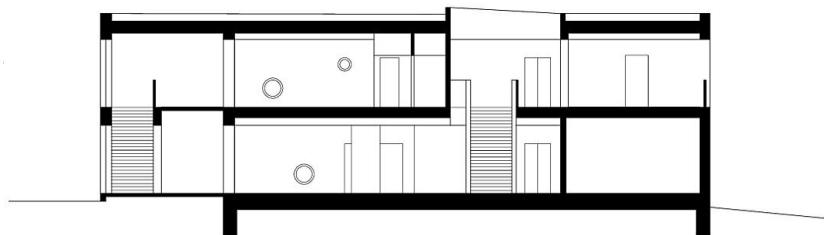
Kindergarten Mattsee



Grundriss OG



Längsschnitt



Querschnitt