



© Christina Häusler

## Taborama Wohnhochhaus mit Gemeinschaftsräumen für alle

Am Tabor 23  
1020 Wien, Österreich

ARCHITEKTUR  
**querkraft architekten**

BAUHERRSCHAFT  
**STRABAG AG**

TRAGWERKSPLANUNG  
**STRABAG AG**

FERTIGSTELLUNG  
**2023**

SAMMLUNG  
**newroom**

PUBLIKATIONSdatum  
**23. August 2024**



Nördlich des Pratersterns bildet das Gebäude einen Hochpunkt am Übergang zwischen gewerblicher Blockrandbebauung und der entlang der bestehenden Bahntrasse anschließenden, in einzelne Türme aufgegliederten Wohnbebauung.

In Richtung Bahnlinie aus der Reihe hinausgerückt, schirmt es eine Vorfläche zur Bruno-Marek-Allee hin ab – vorgesehen ist eine weitere Bebauung, die hier eine nach drei Seiten geschützte Hofsituation entstehen lassen soll.

Das Hochhaus ist stark horizontal gegliedert und wird durch dunkel gestaltete Zäsurgeschosse in vier, wie aufeinander gestapelt wirkende Portionen aufgeteilt. Die Raumhöhen fallen hier großzügiger aus, die Balkonzonen sind komplett umlaufend. Die Wohnbereiche der Regelgeschosse sind von unterschiedlich ausformulierten Balkonen gekennzeichnet, die das große Volumen in überschaubare soziale Einheiten gliedern.

Der Eindruck horizontaler Schichtung wird von Pflanztrögen in zwei Ausformungen und Stabelemente unterstützt, die für die Bewohner:innen die Voraussetzungen für eine intensive Begrünung des Gebäudes schaffen.

Auf einem aus der rechteckigen Grundrissfigur heraustretenden Teil des untersten Baukörpers mit der Tiefgarageneinfahrt befindet sich außerdem eine Dachterrasse mit Hochbeeten, die ebenfalls zur Begrünung einlädt.

Der Zugang ins Haus erfolgt wahlweise von der Bahn- oder von der Allee-Seite her. Direkt an das großzügige Atrium angeschlossen sind der Fitness- sowie der Fahrradraum. Die innen liegenden Erschließungszonen erhalten in jedem Geschoss über einen Sonderraum Zugang zu Tageslicht und Blickbeziehungen nach draußen. Das Haus bietet einen Mix aus 1- bis 4-Zimmer-Wohnungen.

Zentral für die Wohnqualität ist das Angebot an Gemeinschaftsräumen, die über die gesamte Gebäudehöhe verteilt und meist mehrgeschossig ausgeformt sind. Sie sind dazu geeignet, das gemeinschaftliche Wohnerlebnis und die Nachbarschaft zu stärken, und umfassen den drei Geschosse hohen Boulderraum, den zweigeschossigen Yoga-/Fitnessraum, eine Bibliothek, die von den Bewohner:innen selbst befüllt wird, einen Bastel- und Malraum, in dem von den Bewohnern selbst organisierte Mal-Workshops stattfinden, einen Tischtennisraum sowie weitere, nutzungssoffen gestaltete Räume, die ihre Zweckbestimmung alleine finden und auch wechseln dürfen. Für das Farbkonzept wurde der Künstler Ingo Nussbaumer



© Christina Häusler



© Christina Häusler



© Christina Häusler

## Taborama Wohnhochhaus mit Gemeinschaftsräumen für alle

hinzugezogen, dessen kräftige Farbtöne einen starken Wiedererkennungswert in die Innenräume bringen. Als krönender Abschluss steht allen Bewohner:innen, ganz klassisch, auf dem Dach ein Pool zur Verfügung. (Autor: Achim Geissinger, nach einem Text der Architekten)

### DATENBLATT

Architektur: querkraft architekten (Jakob Dunkl, Gerd Erhartt, Peter Sapp)

Mitarbeit Architektur: Tim Stahlhut, Steffi Meyer, Mei Lin-Fan

Bauherrschaft, Tragwerksplanung: STRABAG AG

Fotografie: Christina Häusler

Maßnahme: Neubau

Funktion: Wohnbauten

Ausführung: 07/2020 - 03/2023

Bruttogeschossfläche: 22.000 m<sup>2</sup>

### RAUMPROGRAMM

Wohnen, Gewerbe

### PUBLIKATIONEN

Baumeister 2024, Die Presse 2024, Immo Kurier 2022, Falstaff living 2021

### AUSZEICHNUNGEN

gebaut 2023, London design award 2024, Global architecture & design award 2023



© Christina Häusler



© Christina Häusler



© Christina Häusler

**Taborama Wohnhochhaus mit  
Gemeinschaftsräumen für alle**

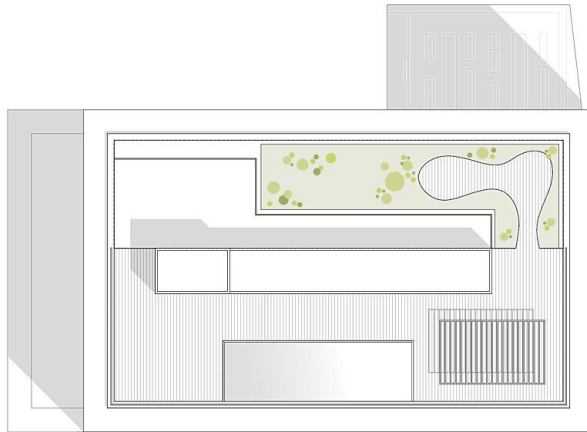


© Christina Häusler

# dachaufsicht

querkraft

Taborama Wohnhochhaus mit Gemeinschaftsräumen für alle

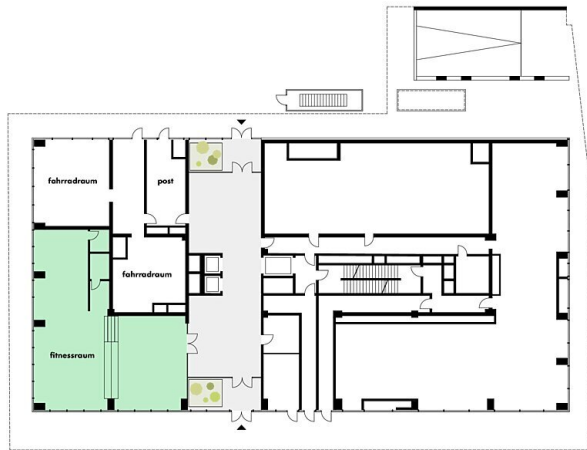


01 110m 1:200 dachaufsicht  
taborama 21.03.2024

NBH8 Taborama Dachaufsicht  
Cquerkraft

# erdgeschoß

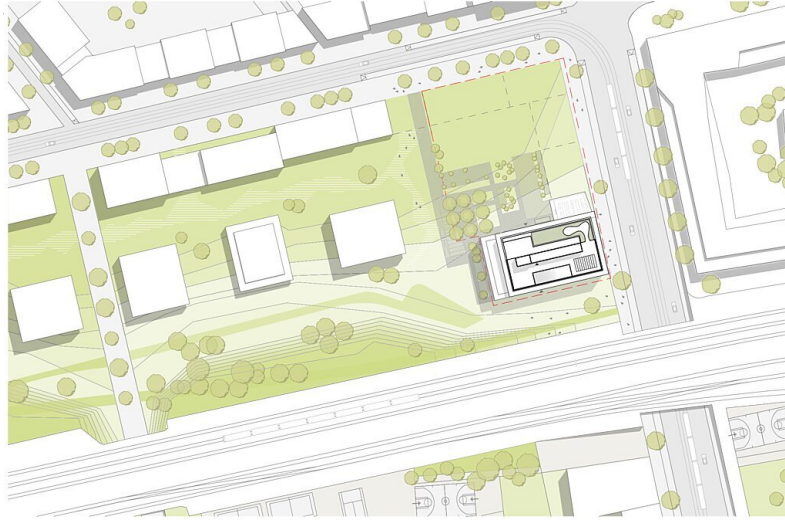
querkraft



01 110m 1:200 EG  
taborama 21.03.2024

NBH8 Taborama Eg Cquerkraft

# lageplan



querkraft

Taborama Wohnhochhaus mit Gemeinschaftsräumen für alle

01 150m  
 taborama 1:1000  
 lageplan 21.03.2024

NBH8 Taborama Lageplan Cquerkraft

# 4. obergeschoß

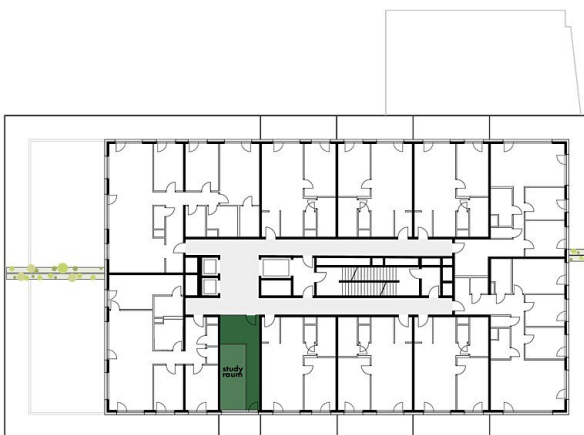


querkraft

01 110m  
 taborama 1:200  
 4. obergeschoß 21.03.2024

NBH8 Taborama Og04 Cquerkraft

# 12. obergeschoß



querkraft

01 110m  
 taborama 1:200  
 12. obergeschoß 21.03.2024

NBH8 Taborama Og12 Cquerkraft

# 17. obergeschoß

6/6

querkraft

Taborama Wohnhochhaus mit Gemeinschaftsräumen für alle

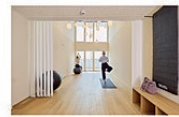
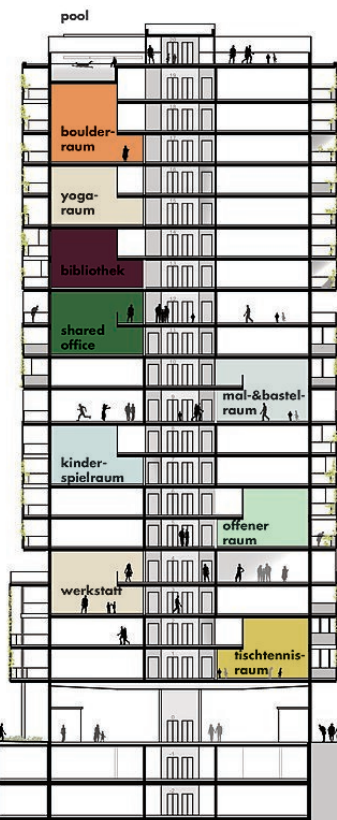


01 | 110m | 17. obergeschoß | taborama | 1:200 | 21.03.2024

NBH8 Taborama Og17 Cquerkraft

# taborama wohnhochhaus mit gemeinschaftsflächen

querkraft



schnitt

01 | 120m

NBH8 Schnitt Mit Fotos