



© w30 architektur

SONNENTOR Stadt-Lofts

Niederösterreich, Österreich

ARCHITEKTUR
w30 architektur

BAUHERRSCHAFT
**Sonnentor
Kräuterhandelsgesellschaft mbH**

TRAGWERKSPLANUNG
Zehetgruber & Laister

FERTIGSTELLUNG
2024

SAMMLUNG
**ORTE architekturNetzwerk
niederösterreich**

PUBLIKATIONSdatum
20. September 2024



Sonnentor Stadt-Lofts

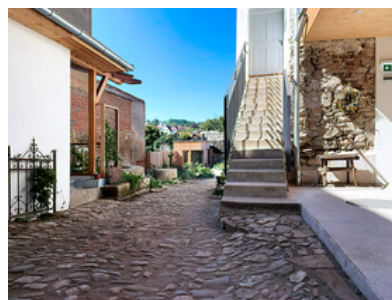
Die Geschichte des Hauses lässt sich bis ins 13. Jahrhundert zurückverfolgen, vermutlich handelt es sich um eines der Gründerhäuser der Stadt Zwettl. In enger Abstimmung mit dem Bundesdenkmalamt und dem Sonnentor-Projektteam wurde der Bestand an die Anforderungen des 21. Jahrhunderts angepasst und ein Verbindungsbau zwischen Vorderhaus und Stöckl in zeitgenössischer Formensprache eingefügt. Besonders die Wiederverwendung vor Ort angetroffener Materialien stand im Fokus. So werden Gäste beispielsweise von historischem Flusskieselplaster empfangen.

Der Dachstuhl des Vorderhauses wurde gesamt erneuert und als Veranstaltungsraum nutzbar und über einen Lift barrierefrei zugänglich. Statische Maßnahmen wie zusätzliche Rückverhängungen bzw. Fundamentierungen verstärken die Giebelwand und schaffen eine Loggia.

Es war naheliegend, die Stadtmauer im östlichen Teil des Grundstücks öffentlich zugänglich zu machen. Ein Steg führt die Besucher:innen entlang der Mauer in den Hinterhof und gibt den Blick auf die Stadt-Lofts und den Garten frei. (Text: Architekt:innen, bearbeitet)



© w30 architektur



© w30 architektur



© w30 architektur

SONNENTOR Stadt-Lofts**DATENBLATT**

Architektur: w30 architektur (Martin Pichler, Stefan Wedl, Andreas Bösch)

Bauherrschaft: Sonnentor Kräuterhandelsgesellschaft mbH

Tragwerksplanung: Zehetgruber & Laister

Lemp Energietechnik e.U.

Maßnahme: Erweiterung, Revitalisierung, Sanierung

Funktion: Gemischte Nutzung

Planung: 05/2020

Fertigstellung: 04/2024

Grundstücksfläche: 950 m²

Bruttogeschossfläche: 830 m²

Bebaute Fläche: 450 m²

Baukosten: 2,0 Mio EUR

NACHHALTIGKEIT

Verwendung vorhandener Materialien wie Böden, Fenster, Möbel u. ä., Lehmputz, Holzkonstruktion

Energiesysteme: Fernwärme

Materialwahl: Holzbau, Vermeidung von PVC für Fenster, Türen, Vermeidung von PVC im Innenausbau

PUBLIKATIONEN

altbauneu - Fachmagazin für die Sanierung und Restaurierung von Gebäuden und Denkmälern



© w30 architektur



© Sonnentor Kräuterhandelsgesellschaft mbH



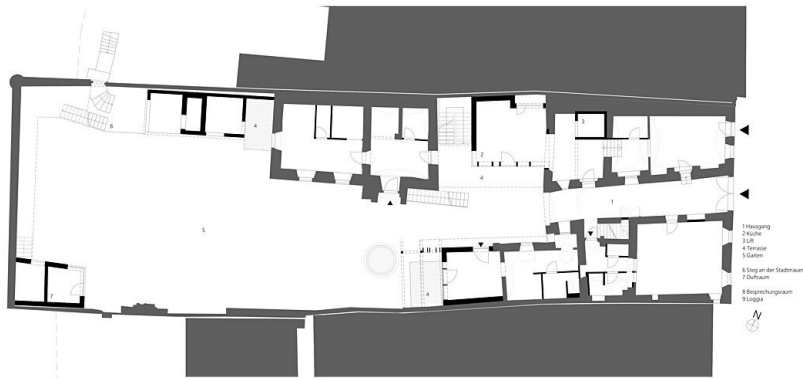
© Sonnentor Kräuterhandelsgesellschaft mbH

SONNENTOR Stadt-Lofts



© Sonnentor Kräuterhandelsgesellschaft mbH

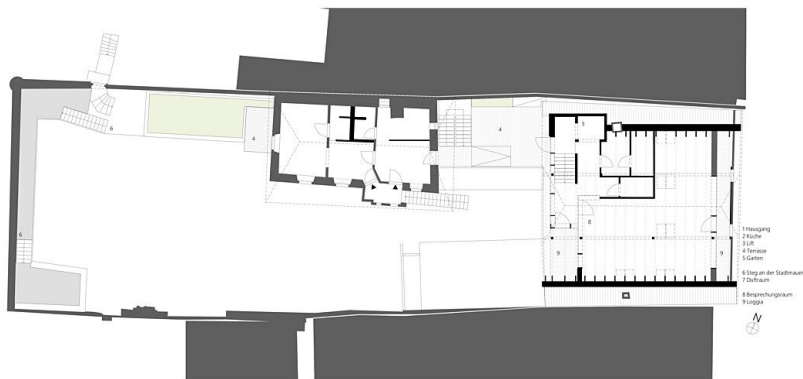
SONNENTOR Stadt-Lofts



Sonnentor EG HP



Sonnentor Lageplan



Sonnentor OG HP