



© Andrew Phelps

Grabenhof 2731

Graben 27-31
4020 Linz, Österreich

ARCHITEKTUR
atelier Meinhart

BAUHERRSCHAFT
Grabenhof 2731 GmbH

TRAGWERKSPLANUNG
**Heintzel, Steinbichl & Partner
WPLUS ZT GmbH**

FERTIGSTELLUNG
2021

SAMMLUNG
afo architekturforum oberösterreich

PUBLIKATIONSdatum
10. Dezember 2024



Eine goldene, großformatige Netzstruktur bildet das robuste gestalterische Rückgrat für diverse Nutzungsanforderungen über alle Geschosse. Die Architektur füllt und verbindet eine städtebauliche Lücke in der großteils historischen Gebäudesubstanz der Nachbarschaft. Die Geschäftsebenen sind mit durchgehenden Glaselementen betont und straßenseitig zur Schaffung einer Arkade zurückgesetzt.

Die Gesamthöhen der Gebäude sind auf die Nachbarobjekte abgestimmt. Der Straßentrakt übernimmt die Fluchten der angrenzenden Fassaden und bildet als Abschluss der Blockrandbebauung am Graben einen stadträumlichen Akzent und Drehpunkt. Die ursprüngliche, in der Nutzung problematische und heruntergekommene Bebauung aus den 1970er-Jahren wurde entfernt. Der stadtbildprägende, westseitig angrenzende, freistehende Restbestand des Gründerzeitbaus Landstraße 3 wurde mit dem Anbau weitergebaut und komplettiert, die Feuermauer geschlossen.

Um einen wertvollen Innenhof mit 150-jähriger Linde gruppiert, fasst das Ensemble aus drei neuen Gebäudeteilen und drei sanierten Bestandsobjekten eine kleine innerstädtische Oase. (Text: Architekt, bearbeitet)



© Andrew Phelps



© Andrew Phelps



© Andrew Phelps

Grabenhof 2731**DATENBLATT**

Architektur: atelier Meinhart (Siegfried Meinhart)
 Bauherrschaft: Grabenhof 2731 GmbH
 Tragwerksplanung: Heintzel, Steinbichl & Partner, WPLUS ZT GmbH
 Fotografie: Andrew Phelps

Maßnahme: Neubau
 Funktion: Gemischte Nutzung

Planung: 2011
 Ausführung: 2019 - 2021

Bruttogeschossfläche: 5.501 m²
 Nutzfläche: 5.779 m²
 Bebaute Fläche: 1.253 m²
 Umbauter Raum: 19.967 m³

NACHHALTIGKEIT

Energiesysteme: Fernwärme
 Materialwahl: Stahlbeton, Vermeidung von PVC für Fenster, Türen, Vermeidung von PVC im Innenausbau

RAUMPROGRAMM

Geschäfts-, Wohn- und Büroflächen und Tiefgarage

AUSFÜHRENDE FIRMEN:

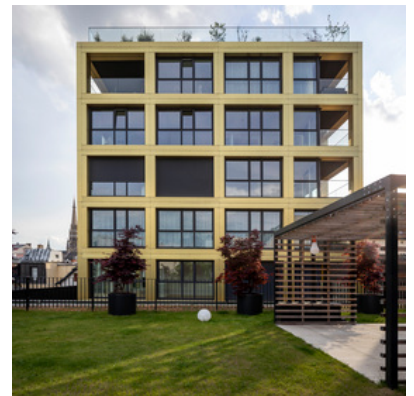
Baumeister / Spengler / Fassadenbau: Kapl Bau GmbH, Bad Leonfelden
 Portalschlosser: M + E Metallbau GmbH, Pasching



© Andrew Phelps



© Andrew Phelps



© Andrew Phelps

Grabenhof 2731



© Andrew Phelps



© Andrew Phelps



© Andrew Phelps



© Andrew Phelps



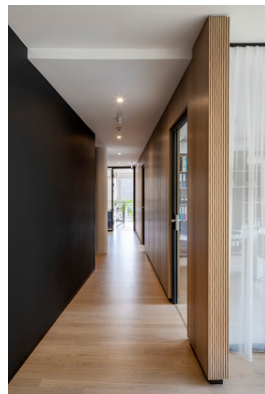
© Andrew Phelps



© Andrew Phelps

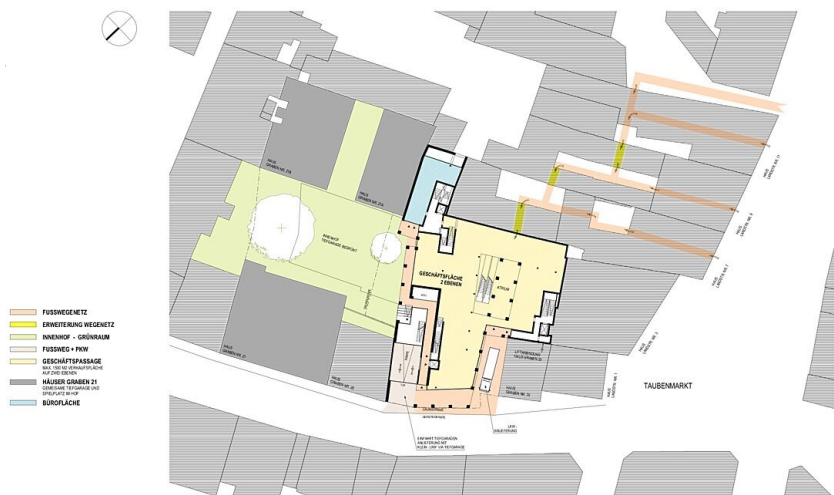


© Andrew Phelps

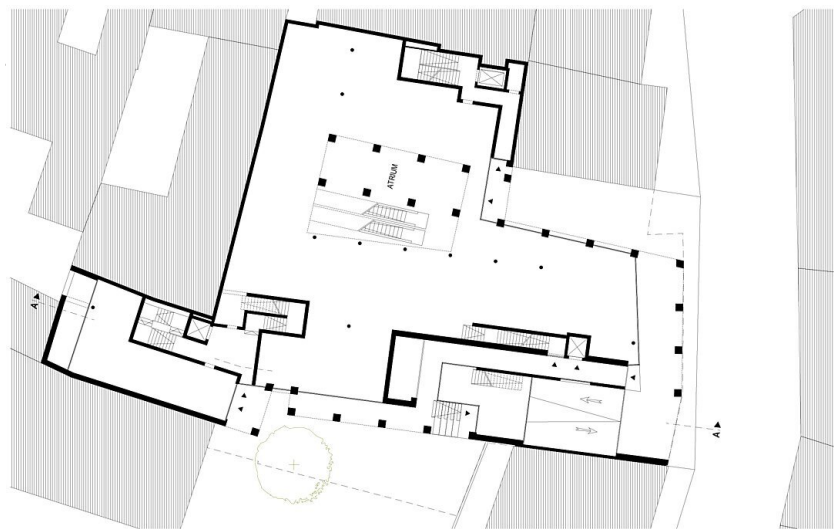


© Andrew Phelps

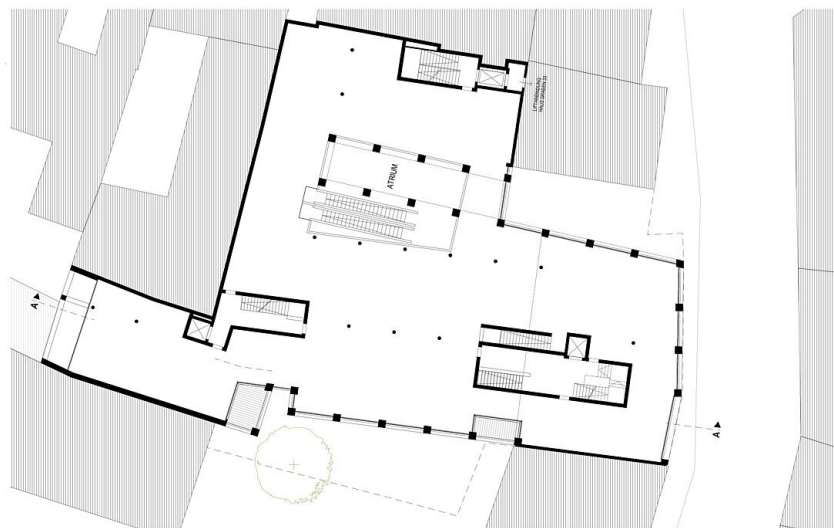
Grabenhof 2731



Lageplan

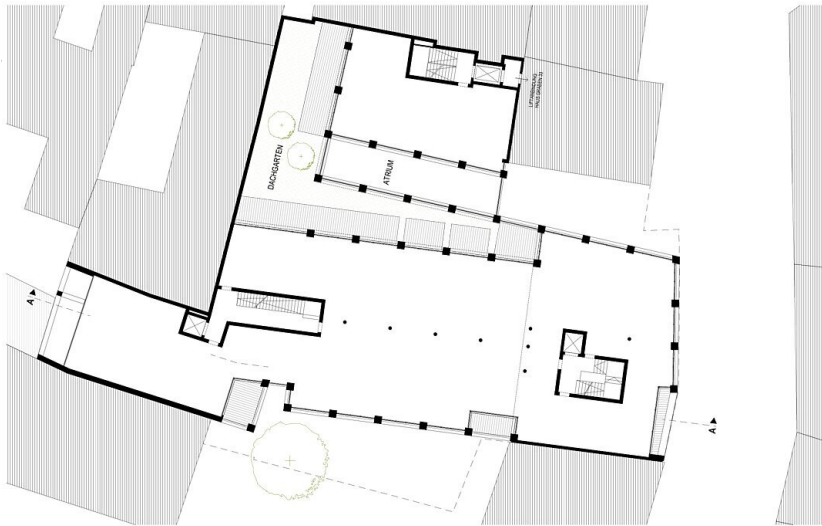


Grundriss EG



Grundriss OG1

Grabenhof 2731



Grundriss OG2

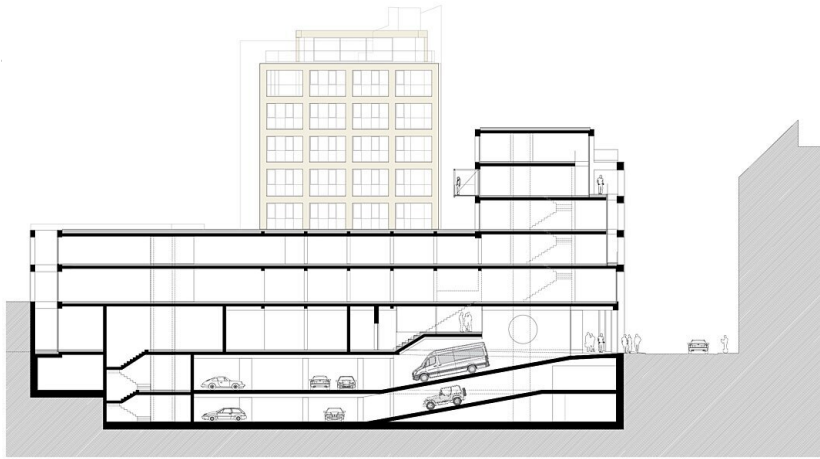


Grundriss OG4



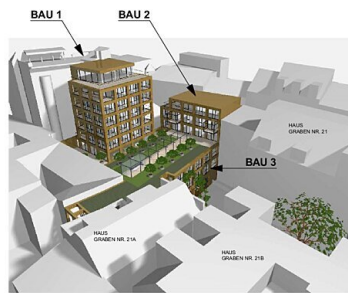
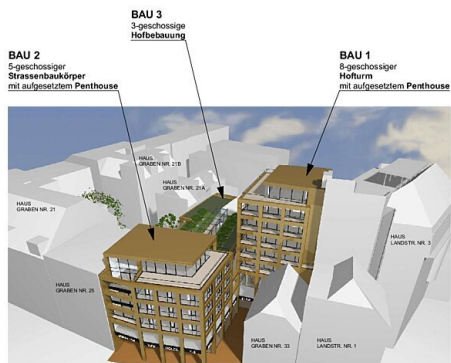
Ansicht Süd

Grabenhof 2731



Schnitt A

atelier Meinhart



GRABENHOF 27 31 4020 LINZ, GRABEN 27-31 VISUALISIERUNG / ÜBERSICHT

Visualisierung