



© Johannes Puch

Zwischen den beiden bestehenden Trakten bildet ein luftiger Erschließungsraum den zentralen Eingang der Schule. Über das neu geschaffene Foyer gelangt man einerseits in die best. Garderobe und zu den Werkstätten im Nordtrakt andererseits zu den Musikräumen, den Sonderunterrichtsräumen und der Nachmittagsbetreuung im Osttrakt. Ein Aufzug im neu gestalteten Stiegenraum verbindet barrierefrei in die Obergeschosse. Im Nordtrakt sind hier die Direktion und Verwaltung sowie der Time-out Bereich untergebracht.

Oberhalb der Musikräume liegen Bibliothek und Medienraum. Dadurch sind diese zentral von allen Geschossen und Gebäudeteilen gut zugänglich.

Die Musikräume können zu einem Veranstaltungssaal zusammengeschlossen werden und können aufgrund ihrer Lage auch von externen Nutzern angemietet werden.

Im Ost und im Südtrakt sind die bestehenden Klassenräume zu 2 Clustern zusammengeschlossen. Zwei weitere Cluster befinden sich im 2. Obergeschoß. (Text: Architekt:innen)

## NMS Hermagor

Hauptstraße 65  
9620 Hermagor, Österreich

ARCHITEKTUR

**MURERO BRESCIANO architektur**

BAUHERRSCHAFT

**Schulgemeindeverband Hermagor**

TRAGWERKSPLANUNG

**gb – Tragwerksplanung**

ÖRTLICHE BAUAUFSICHT

**MURERO BRESCIANO architektur**

FERTIGSTELLUNG

**2017**

SAMMLUNG

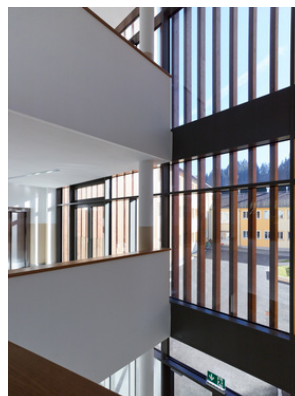
**Architektur Haus Kärnten**

PUBLIKATIONSdatum

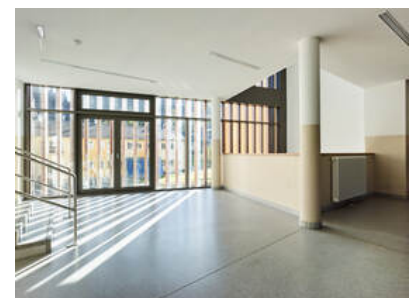
**22. Januar 2020**



© Johannes Puch



© Johannes Puch



© Johannes Puch

**NMS Hermagor**

## DATENBLATT

Architektur: MURERO BRESCIANO architektur (Stefanie Murero, Giuseppe Bresciano)

Bauherrschaft: Schulgemeindefverband Hermagor

Mitarbeit Bauherrschaft: DI M.Gucher

Tragwerksplanung: gb – Tragwerksplanung

Mitarbeit Tragwerksplanung: BM DI G.Berger

örtliche Bauaufsicht: MURERO BRESCIANO architektur (Stefanie Murero, Giuseppe Bresciano)

Fotografie: Johannes Puch

Kastner ZT GmbH

ELT: Staudacher\_E-Planung

TB Uhr\_HKLS-Planung

Maßnahme: Umbau, Erweiterung

Funktion: Bildung

Wettbewerb: 04/2014 - 06/2014

Planung: 06/2014 - 06/2016

Ausführung: 07/2016 - 12/2017

Grundstücksfläche: 9.577 m<sup>2</sup>

Bruttogeschossfläche: 9.847 m<sup>2</sup>

Nutzfläche: 5.920 m<sup>2</sup>

## NACHHALTIGKEIT

Energiesysteme: Fernwärme

Materialwahl: Mischbau, Stahlbeton

## AUSFÜHRENDE FIRMIEN:

Aufzugsanlage: Otis; Baumeister: Seiwald Bau; Bodenleger: Schatz; Dachdecker:

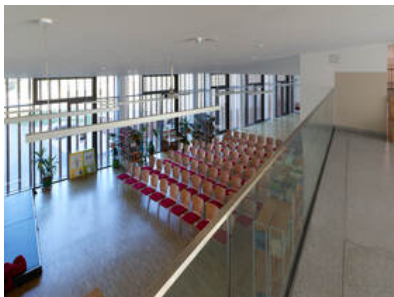
Herbert Lasser KG; E-Installationen: Elektro Neunegger; Pfosten-Riegel Fassade:

Wilhelmer Metallbau; RWA Fenster: Holzbauteam; Fliesenleger: Fliesen Gruber; HKLS-

Installationen: A.Zoppoth; Malerarbeiten: Malerei Wieser; Mobile Trennwände: Marat

consulting; Planung Pfosten-Riegel: metallplan; Pfosten-Riegel Fassade: Wilhelmer

Metallbau; Regenversickerung Aussenanlage: Abwasserverband Karn. Region;



© Johannes Puch



© Johannes Puch



© Johannes Puch

**NMS Hermagor**

Schlosserarbeiten: Metallbau Ball; Terrazzoarbeiten: BST Bodensystem;  
Tischlerarbeiten: Tischlerei Bodner; Trockenbauarbeiten: Weger GmbH; Zimmerei:  
Holzbau Hubmann

PUBLIKATIONEN

Schulbau in Kärnten\_Land Kärnten | Architektur Haus Kärnten\_2021  
Architects\_architektur.aktuell\_2023

AUSZEICHNUNGEN

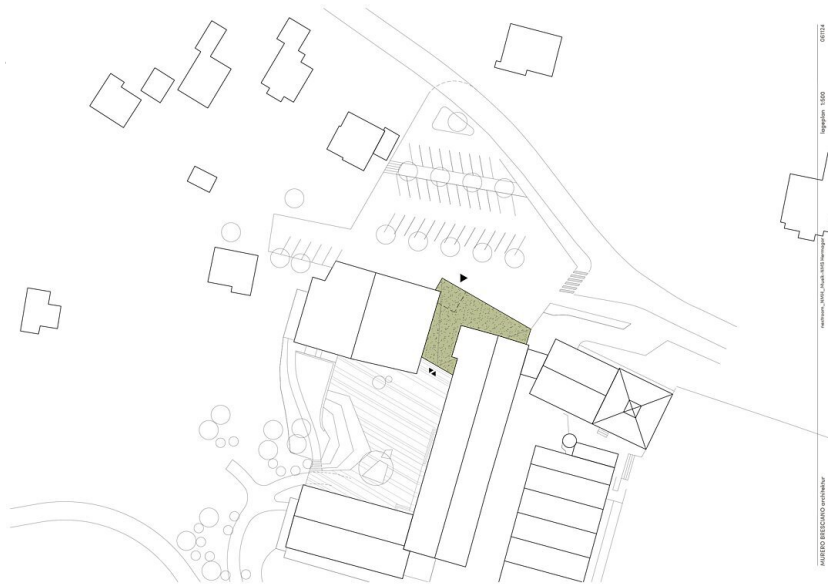
Geladener Wettbewerb, 1. Preis



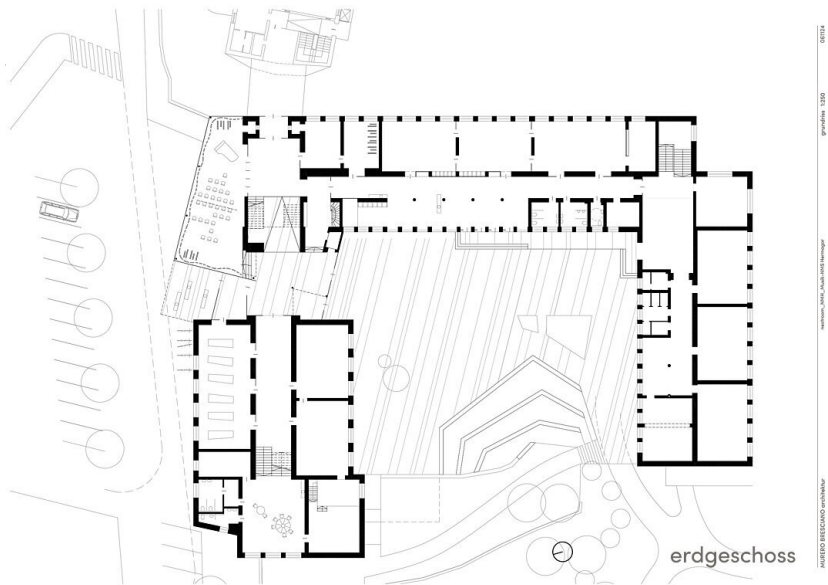
© Johannes Puch



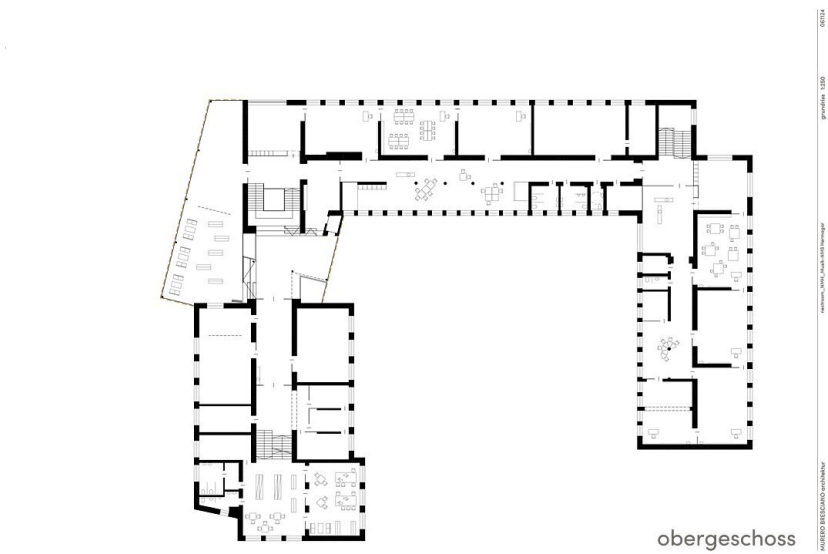
© Johannes Puch



NMS Hermagor



MBa NmH Layout



MBa NmH Layout

MBa NmH Layout

**NMS Hermagor**



querschnitt

00124  
MBA\_NmH\_LayOut  
MBA\_NmH\_LayOut  
MBA\_NmH\_LayOut

MBA NmH Layout