



© Gisela Erlacher

Das Konzept für den Bahnhof Kühnsdorf ist dadurch charakterisiert, dass die Bahnhofshalle in einem brückenartigen Baukörper über den Gleisanlagen angeordnet ist. Die Erschließung erfolgt dabei über 2 Kerne, die jeweils die Halle mit der Zugangsebene, diese entspricht dem Parkplatzniveau und dem Randbahnsteig verbindet. Neben dem Wartebereich sind auf Hallenebene Ticketautomat, Schließfächer und die entsprechenden Sanitäranlagen untergebracht. Auf Bahnsteigniveau befinden sich zudem Technikgebäude, die parallel zur Gleisanlage angeordnet sind. Die beiden Randbahnsteige verfügen über Bahnsteigdächer mit einem Gesamtausmaß von ca. 90 m. Das konstruktive Konzept sieht ein Stahltragwerk vor. Dieses wird über 2 räumliche Fachwerkträger, die in Längsrichtung des Gebäudes verlaufen und über die Auflagerscheiben aus Stahlbeton auskragen, abgespannt. (Text: Architekten)

Bahnhof Koralmbahn Kühnsdorf

Nord 120
9125 Kühnsdorf, Österreich

ARCHITEKTUR
Wetschko Architekten

BAUHERRSCHAFT
ÖBB Holding

TRAGWERKSPLANUNG
Horn & Partner ZT GmbH

FERTIGSTELLUNG
2020

SAMMLUNG
Architektur Haus Kärnten

PUBLIKATIONSdatum
08. November 2024



© Gisela Erlacher



© Gisela Erlacher



© Gisela Erlacher

Bahnhof Koralmbahn Kühnsdorf

DATENBLATT

Architektur: Wetschko Architekten (Reinhold Wetschko, Alexander Wetschko, Maximilian Wetschko)

Bauherrschaft: ÖBB Holding

Tragwerksplanung: Horn & Partner ZT GmbH

Fotografie: Gisela Erlacher

Maßnahme: Neubau

Funktion: Verkehr

Wettbewerb: 10/2006

Planung: 01/2007 - 10/2018

Ausführung: 10/2018 - 07/2020

Grundstücksfläche: 69.105 m²

Bruttogeschossfläche: 669 m²

Nutzfläche: 395 m²

Bebaute Fläche: 669 m²

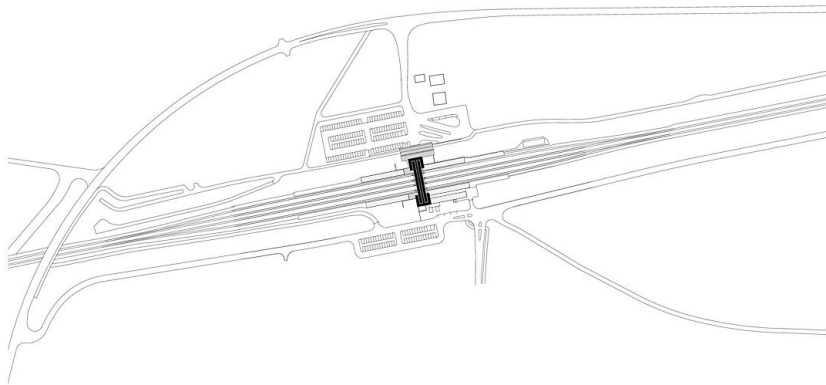
NACHHALTIGKEIT

Materialwahl: Stahl-Glaskonstruktion, Stahlbau, Stahlbeton

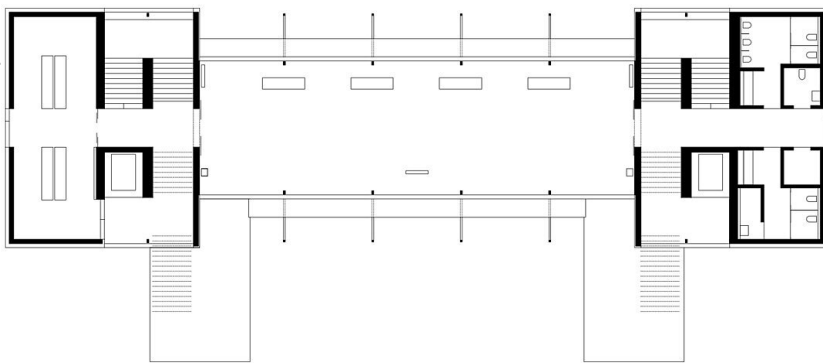


© Gisela Erlacher

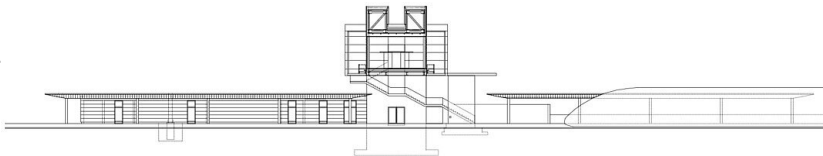
Bahnhof Koralmbahn Kühnsdorf



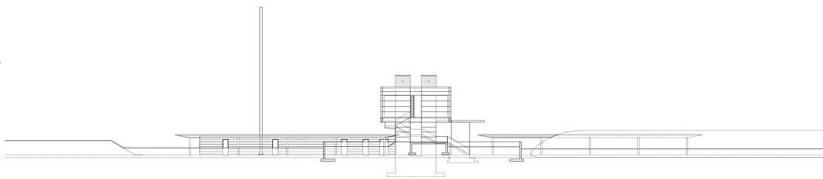
Lageplan



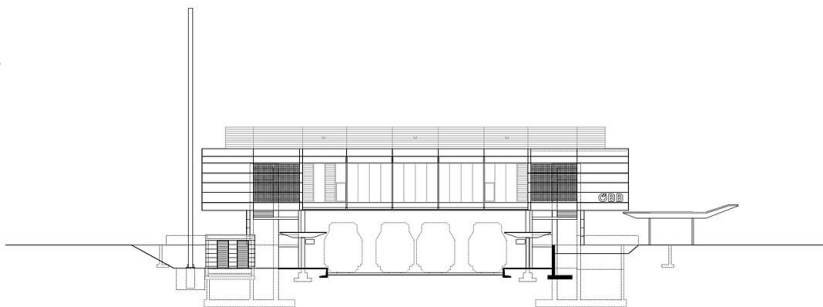
Grundriss



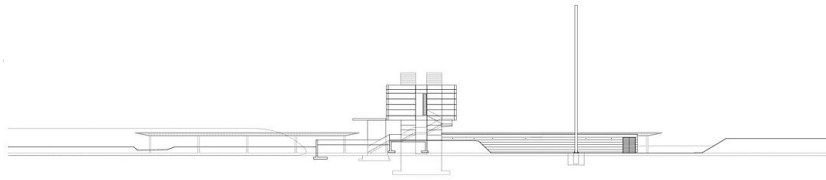
Schnitt



Ansicht Nord

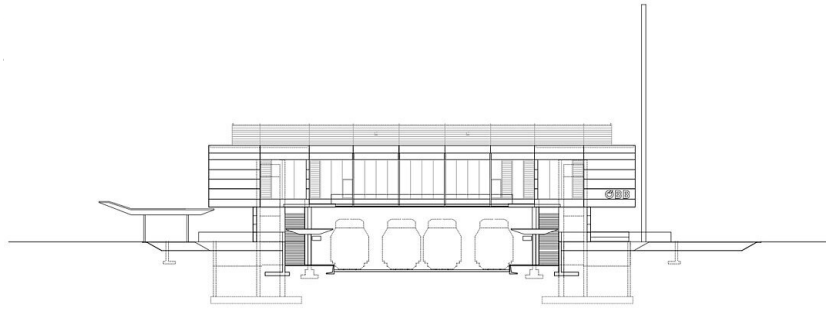


Ansicht Ost



Bahnhof Koralmbahn Kühnsdorf

Ansicht Süd



Ansicht West