



© Dietmar Tollerian

Bauernhof Fiedelberg

Oberösterreich, Österreich

ARCHITEKTUR
atelier Meinhart

TRAGWERKSPLANUNG
**Simader Baumeister und
Zimmermeister GmbH**

FERTIGSTELLUNG
2005

SAMMLUNG
afo architekturforum oberösterreich

PUBLIKATIONSdatum
18. November 2007



Anstelle des bestehenden Althauses – ein Kleinbauernhof mit Stall und Scheune – wurden auf gleicher Baufläche das neue Wohn- und Bürohaus und ein zusätzliches Nebengebäude errichtet. Um die bestehende Nähe zum Nachbarhaus zu entspannen, wurde das Obergeschoss des Haupthauses zurückgesetzt und das Erdgeschoss parallel zur Grundstücksgrenze abgeschwenkt. Die landwirtschaftlichen Nutzräume und das Heizhaus sind im Nebengebäude untergebracht. Haupt- und Nebengebäude bilden gemeinsam mit dem Nachbarhaus einen für die Gegend charakteristischen, den Westwind abschirmenden Erschließungshof. Gestalterisch ist die Anlage harmonisch auf die Nachbarschaft abgestimmt.

Formensprache und Dimension sind unter Achtung der ortsbezogenen traditionellen Baukultur aus klaren geometrischen Baukörpern entwickelt: Das Haupthaus ist ein vorgefertigter Holzriegelbau mit Niedrigenergiestandard, ausgeführt mit einem Steildach in Rheinzink-Verblechung. Das Blech und die senkrechten, unbehandelten Lärchenholzbretter der Fassade verwittern gleichmäßig zu einer einheitlichen grauen Patina.

Auch Terrassenbeläge, Holzböden und Tischlerausbauarbeiten sind aus Lärchenholz. Der Innenausbau ist mit Trockenlehm- und Lehmputz ausgeführt. Raumklima und Atmosphäre sind von den stofflichen und bauphysikalischen Eigenschaften der Naturmaterialien positiv bestimmt. Das Nebengebäude ist massiv gebaut, die Außenwände sind verputzt mit lokalem naturfarben belassenem Sand, das Flachdach ist begrünt. (Text: Architekt, bearbeitet)



© Dietmar Tollerian



© Dietmar Tollerian



© Dietmar Tollerian

Bauernhof Fiedelberg

DATENBLATT

Architektur: atelier Meinhart (Siegfried Meinhart)
 Tragwerksplanung: Simader Baumeister und Zimmermeister GmbH
 Fotografie: Dietmar Tollerian

Maßnahme: Neubau
 Funktion: Gemischte Nutzung

Planung: 2004
 Fertigstellung: 2005

Bruttogeschossfläche: 420 m²
 Bebaute Fläche: 312 m²

NACHHALTIGKEIT

Energiesysteme: Heizungsanlage aus biogenen Brennstoffen
 Materialwahl: Holzbau, Vermeidung von PVC für Fenster, Türen, Vermeidung von PVC im Innenausbau, Ziegelbau, Überwiegende Verwendung von Dämmstoffen aus nachwachsenden Rohstoffen

AUSFÜHRENDE FIRMEN:

Baumeister, Trockenbau, Lehmputz: Eiber-Bau GmbH, Neuhofen/Krems;
 Zimmermeister: Simader Baumeister und Zimmermeister GmbH, Oberneukirchen



© Dietmar Tollerian



© Dietmar Tollerian



© Dietmar Tollerian

Bauernhof Fiedelberg

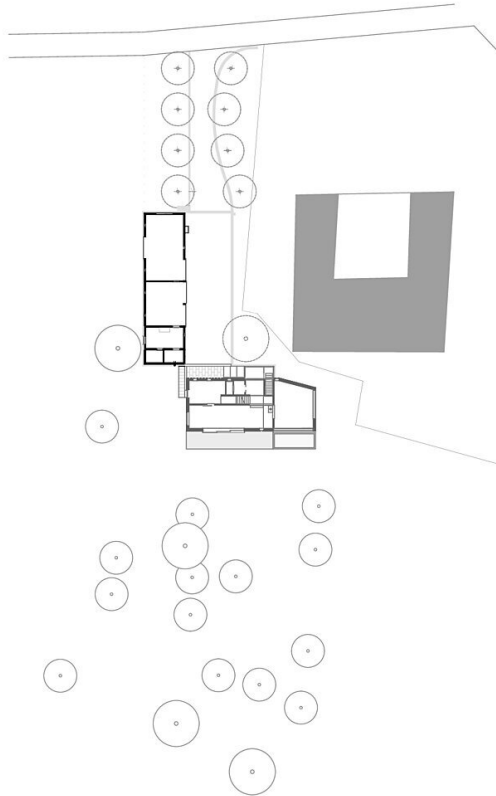


© Dietmar Tollerian

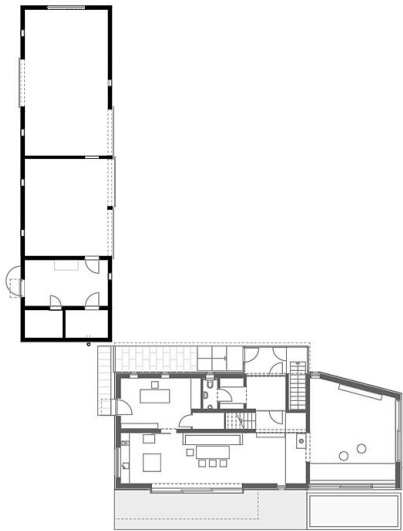


© Dietmar Tollerian

Bauernhof Fiedelberg



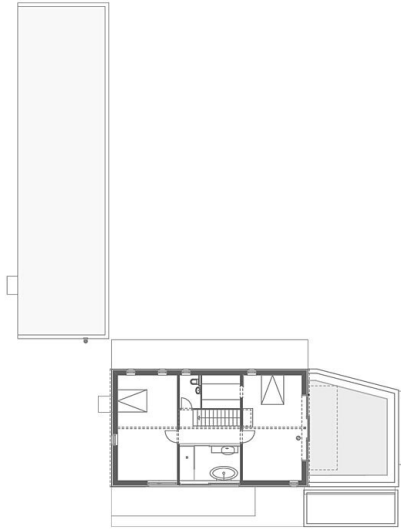
Lageplan



Grundriss EG



Bauernhof Fiedelberg



Grundriss OG