



© David Schreyer

Das aus einem von der Neuen Heimat Tirol ausgelobten, geladenen Wettbewerb hervorgegangene Gemeindezentrum in Sistrans umfasst neben dem Gemeindeamt die Landesmusikschule, einen multifunktionalen Veranstaltungssaal sowie fünf Wohneinheiten. Die Kernidee des Siegerprojektes von rt Architekten bestand darin, das vielfältige Raumprogramm mit seinen unterschiedlichen Nutzungsanforderungen in einem kompakten Baukörper zu vereinen, der unter Ausnutzung der Topographie so auf dem Grundstück positioniert wurde, dass davor ein großzügiger Dorfplatz für Feste und Feiern entstehen konnte.

Der als Passivhaus mit mineralischer Kratzputz-Oberfläche ausgeführte und von einem asymmetrischen Satteldach abgeschlossene homogene Baukörper nimmt in Form und Größe Bezug auf die umgebende Bebauung. Straßenseitig bildet die Verlängerung der erdgeschoßigen Sockelzone den Abschluss des erhöht liegenden Vorplatzes, an dem sich auch der Haupteingang befindet. Über ein Foyer mit Bar und Ausschank, dessen Fassade sich vollständig zum Vorplatz öffnen lässt, gelangt man in den multifunktional nutzbaren Veranstaltungssaal, der mit einer versenkbaren Bühne ausgestattet wurde. Eichenholzverkleidungen sorgen für die entsprechende Raumakustik, die nordseitige Verglasung bringt viel Licht in den Raum.

Im südlichen Teil dieser Hauptebene befinden sich neben den Sanitäreinrichtungen die Räumlichkeiten für den Chronisten und das Bücherkastl. Über einen zentralen Erschließungskern erreicht man die im Untergeschoß angesiedelte Landesmusikschule. Die Unterrichtsräume sind entlang der Straßenseite aneinandergereiht und können dort aufgrund des Geländeunterschieds natürlich belichtet werden; die Fensteröffnungen lassen gleichzeitig die Passanten am musikalischen Geschehen teilhaben. Gebürstete Eichenholzplatten an Wänden und Decken gewährleisten auch hier die notwendigen akustischen Rahmenbedingungen und schaffen zudem als Gegenpol zu den schräg zueinander gestellten Sichtbetonwänden eine angenehme Raumatmosphäre. Im ersten Obergeschoß befinden sich das Gemeindeamt sowie eine Mieteinheit, im zweiten Obergeschoß fünf Wohneinheiten mit großzügigen Balkonen bzw. Loggien, die über einen eigenen Eingang im Süden erschlossen werden. (Text: Claudia Wedekind)

Gemeindezentrum Sistrans

Unterdorf 9
6073 Sistrans, Österreich

ARCHITEKTUR
rt Architekten

BAUHERRSCHAFT
Neue Heimat Tirol

TRAGWERKSPLANUNG
Zangerl - ZT GmbH

ÖRTLICHE BAUAUFSICHT
Neue Heimat Tirol

FERTIGSTELLUNG
2022

SAMMLUNG
aut. architektur und tirol

PUBLIKATIONSdatum
10. Februar 2025



© David Schreyer



© David Schreyer



© David Schreyer

Gemeindezentrum Sistrans

DATENBLATT

Architektur: rt Architekten (Philipp Tschernjak, Ulrike Rothbacher)
 Bauherrschaft, örtliche Bauaufsicht: Neue Heimat Tirol
 Tragwerksplanung: Zangerl - ZT GmbH
 Bauphysik: Fiby ZT-GmbH (Josef Sailer)
 Fotografie: David Schreyer

Haustechnik: Klimatherm GmbH

Maßnahme: Neubau
 Funktion: Gemischte Nutzung

Wettbewerb: 03/2019 - 05/2019
 Ausführung: 03/2021 - 12/2022

Grundstücksfläche: 1.394 m²
 Nutzfläche: 1.303 m²
 Bebaute Fläche: 442 m²

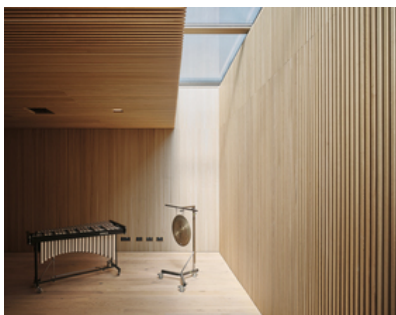
NACHHALTIGKEIT

Verwendung von emissionsarmen Baustoffen

Heizwärmebedarf: 23.5 kWh/m²a (Energieausweis)
 Primärenergiebedarf: 68.9 kWh/m²a (Energieausweis)
 Energiesysteme: Lüftungsanlage mit Wärmerückgewinnung, Photovoltaik, Wärmepumpe
 Materialwahl: Stahlbeton, Vermeidung von PVC für Fenster, Türen, Vermeidung von PVC im Innenausbau, Überwiegende Verwendung von HFKW-freien Dämmstoffen
 Zertifizierungen: Zertifiziertes Passivhaus nach PHPP, klima:aktiv

RAUMPROGRAMM

Multifunktionales Gemeinde- und Wohngebäude mit Räumlichkeiten für die Landesmusikschule und das Gemeidneamt mit einem multifunktional nutzbaren Veranstaltungssaal und einem Chronisten, Büroflächen und fünf betreubaren Wohnungen.



© David Schreyer



© David Schreyer



© David Schreyer

Gemeindezentrum Sistrans

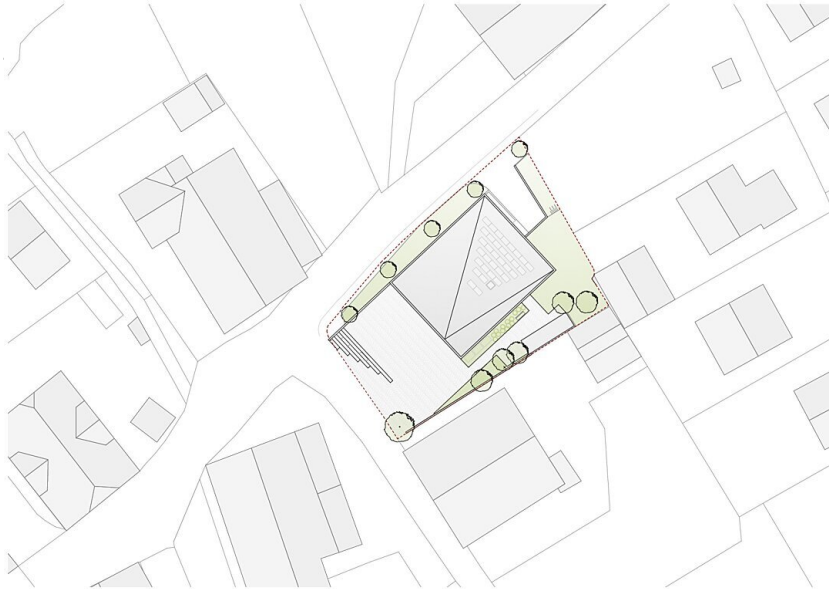


© David Schreyer

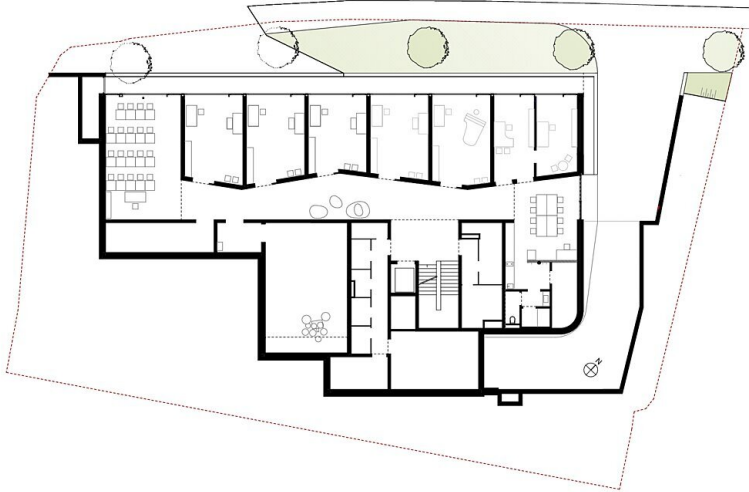


© David Schreyer

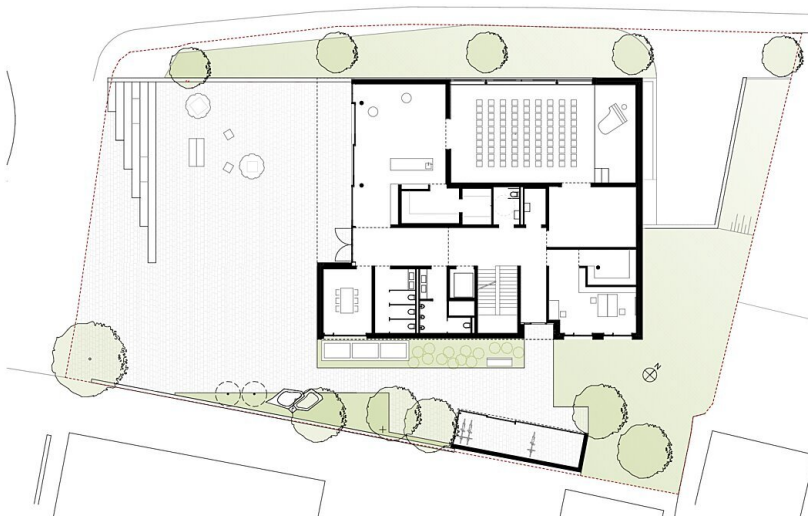
Gemeindezentrum Sistrans



Lageplan



Grundriss Ebene -1



Grundriss Ebene 0

Gemeindezentrum Sistrans



Grundriss Ebene 1



Grundriss Ebene 2