



© Heinz Gerbl

Der neue Jubiläumspark - in zentraler Innenstadtlage von Mattersburg - bietet den Besucher:innen zahlreiche neue Sitzgelegenheiten unter einer schattigen Baumallee sowie eine neu gestaltete Kletterzone für Kinder und Jugendliche. Das Rückgrat des kleinen Parks bildet ein gepflasterter Gehweg, der von einer einreihigen Allee mit japanischen Schnurbäumen gesäumt wird. Der Grünstreifen entlang der Baumallee wurde als artenreicher Kräuterrasen angelegt. Weitere solitäre Baumpflanzungen sind ein Zierapfel, eine Zierbirne, eine Hopfenbuche und ein Mandelbaum.

Der Park schafft eine attraktive grüne Achse von der Michael-Koch-Straße zur Gustav-Degen-Gasse im Mattersburger Stadtzentrum. Im Bereich der Michael-Koch-Straße gibt es nun eine großzügige Treppenanlage mit mehreren Sitzgelegenheiten, die in eine naturnahe Grünfläche mit trockenheitsresistenten Stauden und Kräutern integriert ist. Vis-à-vis des Weges bildet die großzügige Spielzone mit einem Klettergerüst aus Robinienholz einen Anziehungspunkt für Familien. Im oberen und unteren Bereich der Spielzone lädt jeweils eine Pergola mit Tischen und Sitzbänken zum Verweilen ein. Außerdem sorgt ein neuer Trinkbrunnen für Erfrischung. Entlang der Nachbargrundstücke wurden verschiedene heimische Blütensträucher und eine Hainbuchenhecke zur optischen Abgrenzung gepflanzt. Neben den Sitzelementen gehören Fahrradständer und Abfallbehälter zur Ausstattung des Parks. In den Abendstunden ermöglicht die neue zeitgemäße Beleuchtung ein angstfreies Durchschreiten der Anlage. (Text: Landschaftsarchitekt)

Jubiläumspark

Michael Koch-Straße 8
7210 Mattersburg, Österreich

BAUHERRSCHAFT

Mattersburger Stadtentwicklungs & Co KG

ÖRTLICHE BAUAUFSICHT

i-plan

LANDSCHAFTSARCHITEKTUR

Heinz Gerbl

FERTIGSTELLUNG

2024

SAMMLUNG

ARCHITEKTUR RAUMBURGENLAND

PUBLIKATIONSdatum

26. September 2025



© Heinz Gerbl



© Heinz Gerbl



© Heinz Gerbl

Jubiläumspark

DATENBLATT

Landschaftsarchitektur: Heinz Gerbl

Mitarbeit Landschaftsarchitektur: Katharina Dunkl

Bauherrschaft: Mattersburger Stadtentwicklungs & Co KG

örtliche Bauaufsicht: i-plan

Maßnahme: Neubau

Funktion: Parkanlagen und Platzgestaltung

Planung: 08/2023 - 01/2024

Ausführung: 04/2024 - 08/2024

Grundstücksfläche: 2.000 m²

AUSFÜHRENDE FIRMEN:

Infrastruktur- und Pflasterarbeiten: Strabag AG; Garten- und Landschaftsbau: Bieberle Gartengestaltung



© Heinz Gerbl



© Heinz Gerbl



© Heinz Gerbl

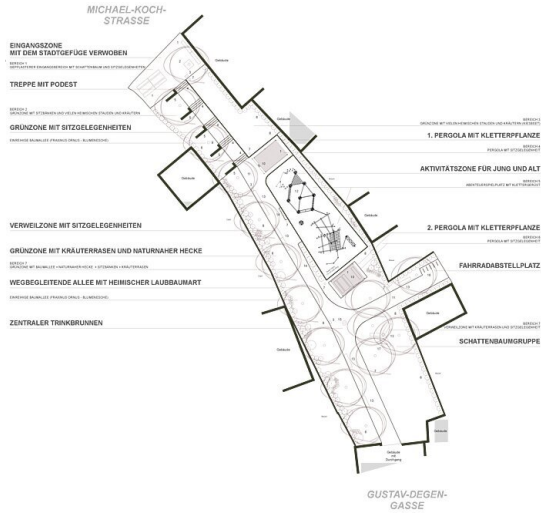


© Heinz Gerbl

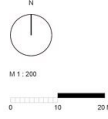


© Heinz Gerbl

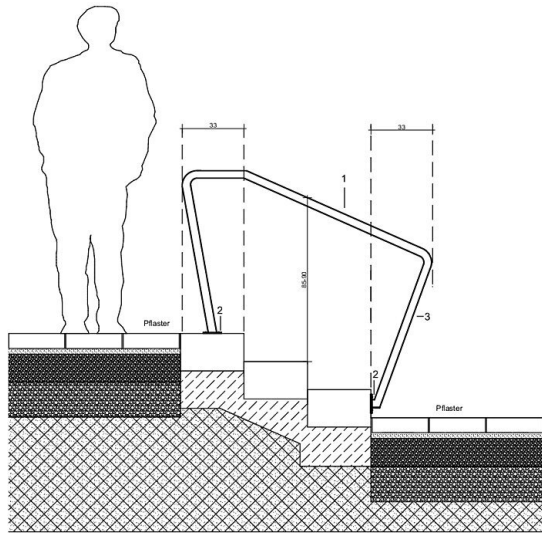
Jubiläumspark



- LEGENDE
- 1 Möblierung (Tisch/Stuhlbank)
 - 2 Schattenbaum
 - 3 Abstellhalter
 - 4 Treppe mit je 3 Blockstufen 1000/40/15 cm
 - 5 Stufenkante 200/20/50 cm
 - 6 Naturnahe Hecke
 - 7 Manteluchte
 - 8 Leuchtstuhlfuß
 - 9 Einzelige Baumallee - Blumenesche
 - 10 Pflanzengruppe
 - 11 Gefälltes Wagnetz m. offenen Fugen
 - 12 Abstellhalterplatz mit Kletterkletter
 - 13 Sitzbank mit Lehne
 - 14 Pflanzengruppe mit niedriger Bepflanzung
 - 15 Tischbank
 - 16 Fahrradständer
 - 17 Baumgruppe

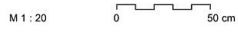


Lageplan



- LEGENDE
- 1 Geländer
 - 2 Flansch: angeschraubt an Blockstufen
 - 3 Rundrohr: DM 45 mm, Wandstärke 3 mm, feuerverzinkt und pulverbeschichtet, RAL 5011, stahlblau

Oberbau
Planum
Unterbau/Untergrund



Detail