



© David Schreyer

Der Schulbau ist einer der Arbeitsschwerpunkte von fasch&fuchs.architekt:innen, seit über 20 Jahren realisieren sie in enger Zusammenarbeit mit den Nutzer:innen zukunftsorientierte Bildungsbauten für die verschiedensten Schultypen. In Tirol ist nach dem Campus Technik Lienz, dem Schulzentrum in Hall und dem Schulcampus Neustift (s. eigene Einträge) mit Volksschule, Kindergarten und Kinderkrippe nun ein Bildungscampus für die Jüngsten entstanden.

Das Projekt, das in einem von der Gemeinde Ellbögen in Zusammenarbeit mit der Dorferneuerung Tirol ausgelobten Wettbewerb gefunden wurde, überzeugte die Jury aufgrund seiner Kompaktheit und der sensiblen städtebaulichen Einbettung.. Auf dem mitten in einer Wiesenlandschaft hoch über dem Wipptal liegenden Bauplatz wurde ein länglicher Baukörper situiert, der zum Teil im Hang versinkt und sich mittels des eingeschoßigen Kindergartentrakts und seines als Freifläche nutzbaren Daches in die Landschaft einfügt.

Ein zentraler Eingang erschließt die verschiedenen pädagogischen Einrichtungen und bildet den Treffpunkt für Eltern und Kinder. Das über mehrere Geschoße offene Raumvolumen kann als Aula für gemeinsame Veranstaltungen und Feste genutzt werden. An diesen gemeinsamen Bereich sind im Erdgeschoß der Kindergarten und die Krippe, im Obergeschoß die Volksschule und im Untergeschoß die noch oben offene Turnhalle angebunden.

Im eingeschoßigen Bereich für den 4-gruppigen Kindergartens sind alle Gruppenräume nach Südwesten orientiert und auf große, regengeschützte Veranden und weiter in den weitläufigen Freibereich geöffnet. Je zwei Gruppen teilen sich einen unbeheizten Wintergarten als flexible Übergangszone, die im Sommer vollständig geöffnet werden kann, in den Übergangszeiten ein zusätzliches Raumangebot bietet und im Winter als Klimapuffer dient. Die dahinterliegende Zone mit Marktplatz, Bewegungsraum, Ruhe- und Teilungsraum ist durch zwei eingeschnittene Atrien gegliedert, die als kleine Outdoor-Arenen mit Rutsche ausgebildet sind. Über eine gemeinsame Garderobe wird auch die im Erdgeschoß des zweigeschoßigen Trakts liegende Kinderkrippe erschlossen, deren beide, nach Südosten ausgerichtete Gruppenräume sich ebenfalls über eine überdachte Veranda ins Freie öffnen.

Bildungscampus Ellbögen

St. Peter 31
6083 Ellbögen, Österreich

ARCHITEKTUR
fasch&fuchs.architekt:innen

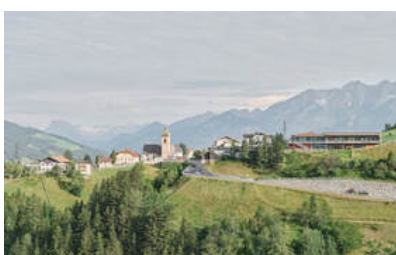
BAUHERRSCHAFT
Gemeinde Ellbögen

TRAGWERKSPLANUNG
Werkraum Ingenieure

FERTIGSTELLUNG
2023

SAMMLUNG
aut. architektur und tirol

PUBLIKATIONSdatum
25. November 2025



© David Schreyer



© David Schreyer



© David Schreyer

Bildungscampus Ellbögen

Im Obergeschoß befinden sich die Volksschule und der Hort, die so organisiert sind, dass eine Wechselnutzung möglich ist. Die vier, im Südosten angeordneten Klassenzimmer erhielten jeweils einen eigenen Balkon, der vorgelagerte Marktplatz öffnet sich zur Dachlandschaft über dem Kindergarten, die als Fortsetzung der bestehenden Wiesenlandschaft konzipiert wurde. Dieser großzügige Freibereich ist nicht nur Pausen- und Spielfläche, sondern bietet auch regen- und sonnengeschützte Bereiche für einen Unterricht im Freien. Dem Unterrichtstrakt vorgelagert und über die Erschließung angebunden, befinden sich zudem Bibliothek, Mehrzweck-, Werk- und Freizeitraum – ein flexibles Raumangebot, das sowohl von der Volksschule und der Nachmittagsbetreuung, als auch von externen Gruppen genutzt werden kann. (Text: Claudia Wedekind)

DATENBLATT

Architektur: fasch&fuchs.architekt:innen (Hemma Fasch, Jakob Fuchs, Fred Hofbauer)

Mitarbeit Architektur: Constanze Menke, Martin Ornetzeder, Robert Riegler

Bauherrschaft: Gemeinde Ellbögen

Tragwerksplanung: Werkraum Ingenieure (Peter Resch, Peter Bauer, Martin Schoderböck)

Fotografie: David Schreyer

Bauphysik: exikon_skins

Ausschreibung: Günter Bösch

HKLS: Thermoprojekt GmbH

Elektrotechnik: Tga Gebäudetechnik GmbH

Maßnahme: Neubau

Funktion: Bildung

Wettbewerb: 2020

Planung: 10/2021 - 09/2023

Ausführung: 06/2022 - 09/2023

Grundstücksfläche: 4.501 m²

Bruttogeschossfläche: 2.763 m²

Nutzfläche: 2.127 m²

Bebaute Fläche: 1.509 m²



© David Schreyer



© David Schreyer



© David Schreyer

Bildungscampus Ellbögen

Umbauter Raum: 12.688 m³
Baukosten: 9,9 Mio EUR

NACHHALTIGKEIT
Materialwahl: Mischbau

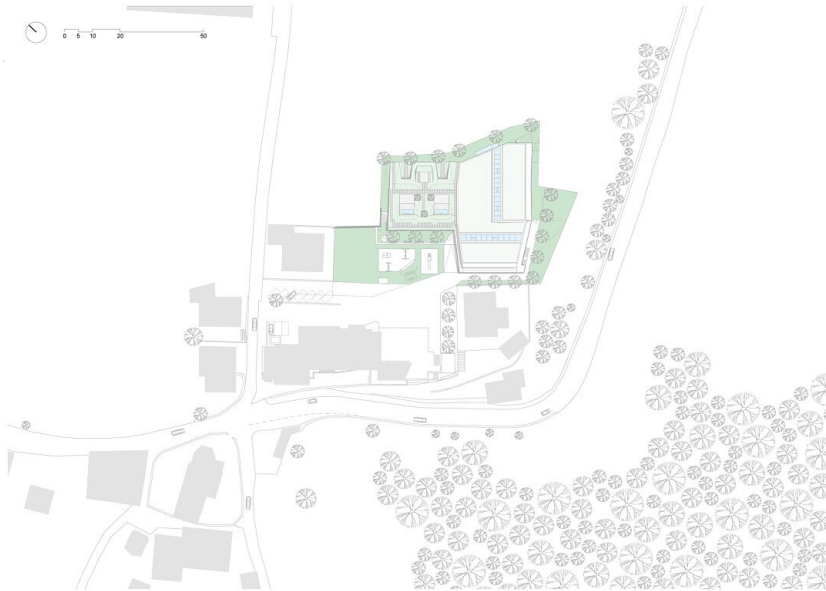


© David Schreyer



© David Schreyer

Bildungscampus Ellbögen



Lageplan



Grundriss EG



Grundriss OG1

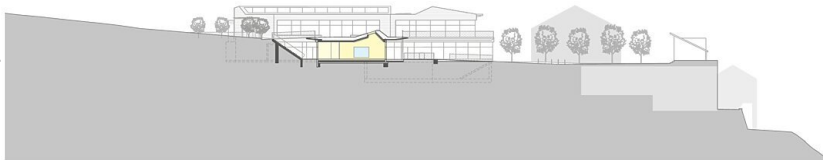
Bildungscampus Ellbögen



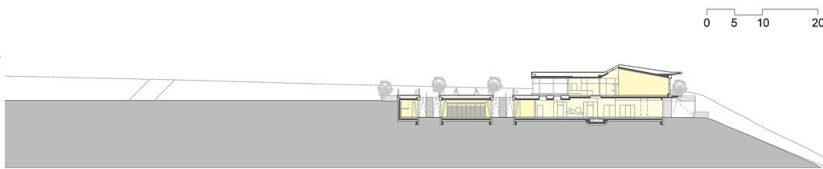
Grundriss UG



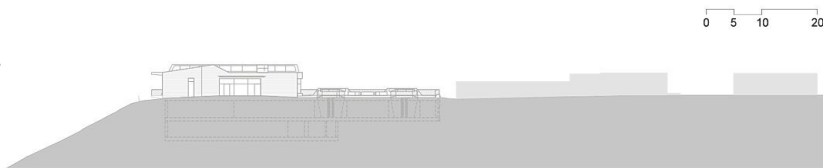
Schnitt 1



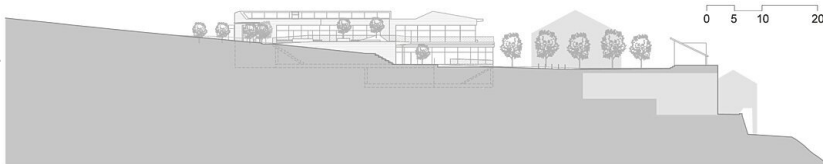
Schnitt 2



Schnitt 3



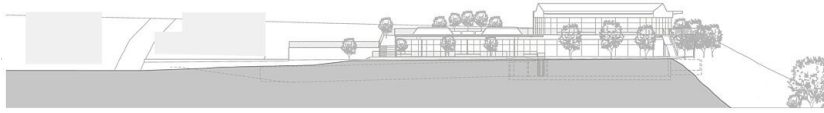
Ansicht NO



Ansicht NW



Ansicht SO



Bildungscampus Ellbögen
Ansicht SW