



© Friedrich Scheichl

Revierleiterzentrum Abersee der Österreichischen Bundesforste AG

Salzburg, Österreich

ARCHITEKTUR
Architekturbüro Sailer

BAUHERRSCHAFT
Österreichische Bundesforste AG

TRAGWERKSPLANUNG
**Brandl BaugesmbH
HOLZFORM Holzbau GmbH**

FERTIGSTELLUNG
2022

SAMMLUNG
newroom

PUBLIKATIONSdatum
17. Januar 2025



Gegenüber von Sankt Wolfgang ist der Wolfgangsee fast vollständig mit dem Geschiebe des Zinkenbachs aufgefüllt. Wo der Gebirgsbach die Schwemmebene erreicht, fand sich im dörflich Umfeld neben dem örtlichen Arboretum ein Grundstück für die Forstverwaltung.

Über die klassische Kubatur mit Satteldach und dezentem Dachvorsprung sucht der Neubau die Nähe zur ländlich geprägten Umgebung, spricht vor allem in den Details aber eine zeitgemäße Sprache.

Vorgegeben war ein Gebäude in Holzbauweise mit vier festen Büroarbeitsplätzen, einem multifunktionalen Besprechungsraum und zwei Wohnungen für die Revierassistenten.

Durch die Beschränkung der Büroflächen samt den erforderlichen Nebenräumen auf das EG ließ sich die Anzahl der Wohnungen von zwei auf drei kompakte Einheiten erhöhen.

Breite Fensterformate in den Arbeitsräumen und großzügige Verglasungen mit vorgesetzten Balkonboxen im Wohngeschoss holen den Außenraum ins Innere. Alle Aufenthaltsräume liegen nach Süden hin.

Sicht- und fühlbar zieht sich der Baustoff Holz konsequent durch das ganze Gebäude. Rund 170 m³ des Naturbaustoffs wurden verbaut. Als Dämmmaterial für Dach und Außenwände wurden Holzfasern gewählt. Heizung und Warmwasserbereitung werden von einer Luft/Wasser-Wärmepumpe gespeist, die Photovoltaikanlage ist für 6 kWp ausgelegt. (Autor: Achim Geissinger, nach einem Text der Architekten)



© Friedrich Scheichl



© Friedrich Scheichl



© Friedrich Scheichl

**Revierleiterzentrum Abersee der
Österreichischen Bundesforste AG**

DATENBLATT

Architektur: Architekturbüro Sailer

Bauherrschaft: Österreichische Bundesforste AG

Tragwerksplanung: Brandl BaugesmbH, HOLZFORM Holzbau GmbH

Maßnahme: Neubau

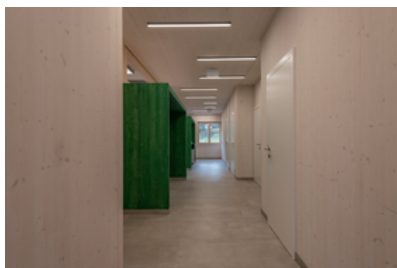
Funktion: Gemischte Nutzung

Fertigstellung: 12/2022

NACHHALTIGKEIT

Energiesysteme: Photovoltaik, Wärmepumpe

Materialwahl: Holzbau, Überwiegende Verwendung von Dämmstoffen aus nachwachsenden Rohstoffen



© Friedrich Scheichl

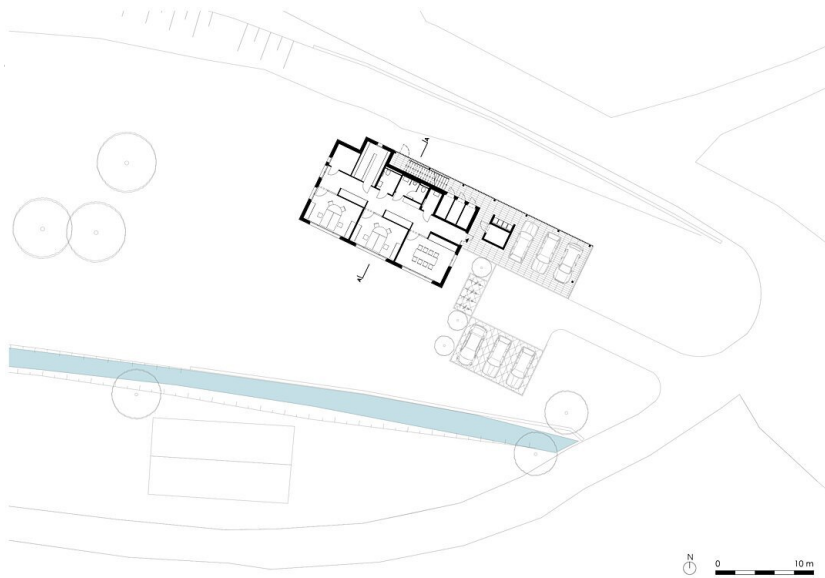


© Friedrich Scheichl

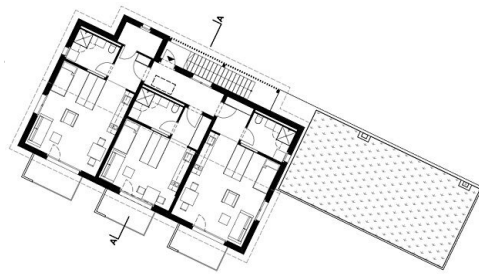


© Friedrich Scheichl

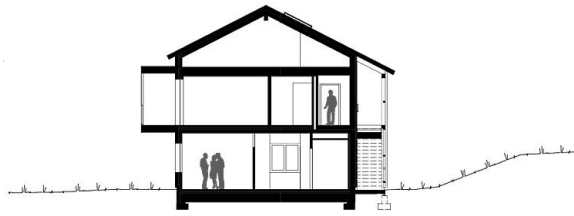
**Revierleiterzentrum Abersee der
Österreichischen Bundesforste AG**



Grundriss EG



Grundriss OG



Revierleiterzentrum Abersee der
Österreichischen Bundesforste AG



Schnitt A A