



© Gregor Graf

turn around

Peuerbachstrasse 35
4040 Linz, Österreich

ARCHITEKTUR
WAAX Architekten

BAUHERRSCHAFT
BIG

TRAGWERKSPLANUNG
Bernhard Klotzmann

ÖRTLICHE BAUAUFSICHT
Thomas Schneider

FERTIGSTELLUNG
2024

SAMMLUNG
afo architekturforum oberösterreich

PUBLIKATIONSdatum
09. Januar 2025



Die beiden Bestandsturnhallen wurden 1973 erbaut und 1995 durch einen Zubau für Garderoben ergänzt. Im Zuge dieser Erweiterung war die ursprüngliche Architektur einer „Sanierung“ unterzogen worden. Von da an charakterisierten orange Fenster, grüne Filzwände, gelbe Geräte, braune Wandfliesen, ein grauer Boden und dazu eine dunkle Holzdecke den Bestand. Tief hängende Holzträger für die Leuchten reduzierten die beispielbare Höhe der Hallen. Eine weiße Metalldecke im Geräteraum komplettierte den aus heutiger Sicht überschießenden Farb- und Materialienmix.

Das neue Konzept setzt auf farbliche Reduktion und Abstraktion. Während die benachbarten Bestandshallen 1 bis 3 gelb belassen wurden, wurden Halle 4 nun in Blau und Halle 5 in Grün gestaltet. Der Geräteraum liegt sowohl räumlich als auch farblich dazwischen. Die differenzierte Farbgestaltung bietet Schüler:innen, Lehrer:innen und vor allem Eltern und externen Besucher:innen klare Orientierung, die sich zudem einfach kommunizieren lässt.

Ein weiteres charakteristisches Element des Bestands sind die Deckenunterzüge, die sich nach außen ziehen und die Kräfte über vorgesetzte Betonstützen abtragen. Diese konstruktiven Elemente sowie Fensterflächen und Deckenfelder sind farblich in gold-beiger Tönung zusammengefasst. Das Farbkonzept mit zwei Farbton-Familien pro Halle begünstigt die Verschränkung von Fassade und Innenraum, von konstruktiven und funktionellen Elementen: Außenstützen, Unterzüge, Decke und Fensterfront, Holzsportboden, MDF-Wände greifen dank dieser dezent-differenzierten Gestaltung stimmig ineinander. So weit möglich, wurde die Blau- und Grünfärbung auch auf die Turngeräte übertragen, was zur neuen Raumqualität und visuellen Harmonie in den Hallen zusätzlich beiträgt. (Text: Architekten, bearbeitet)



© Gregor Graf



© Gregor Graf



© Gregor Graf

turn around

DATENBLATT

Architektur: WAAX Architekten (Simon Wakolbinger, Gregor Wakolbinger)

Bauherrschaft: BIG

Tragwerksplanung: Bernhard Klotzmann

örtliche Bauaufsicht: Thomas Schneider

Fotografie: Gregor Graf

Energieausweis: enicon eco-energy- consulting GmbH

Funktion: Bildung

Planung: 05/2023 - 09/2024

Ausführung: 08/2023 - 11/2024

Grundstücksfläche: 22.764 m²Bruttogeschossfläche: 1.373 m²Nutzfläche: 1.243 m²Bebaute Fläche: 1.373 m²Umbauter Raum: 8.650 m³

Baukosten: 3,2 Mio EUR

NACHHALTIGKEIT

Die erneuerten Fensterfronten sind durch die opaken Kippflügel hinter den Raffstorelamellen bzw. durch starre Wetterschutzlamellen gegenüber für die Querlüftung zur Nachtkühlung optimiert.

Heizwärmebedarf: 69,9 kWh/m²a (Energieausweis)Endenergiebedarf: 161,1 kWh/m²a (Energieausweis)Primärenergiebedarf: 178,8 kWh/m²a (Energieausweis)Außeninduzierter Kühlbedarf: 1,1 kWh/m²a (Energieausweis)

Energiesysteme: Fernwärme

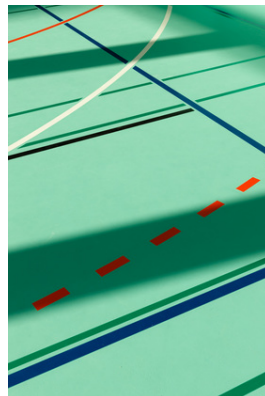
Materialwahl: Stahlbeton

AUSFÜHRENDE FIRMEN:

EW-Bau, Zumtobel, Swietelsky, Blauensteiner, Schweiger, GIG



© Gregor Graf



© Gregor Graf



© Gregor Graf

turn around



© Gregor Graf



© Gregor Graf



© Gregor Graf



© Gregor Graf

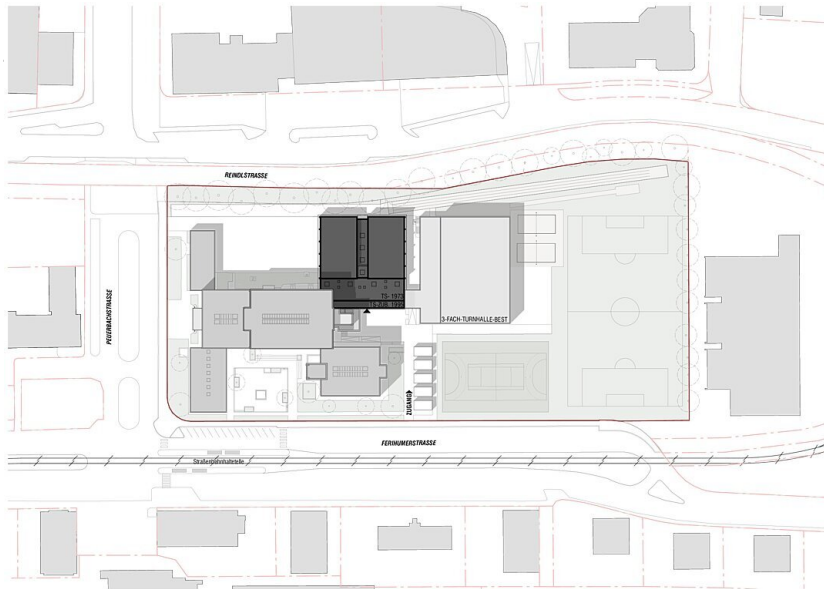


© Gregor Graf

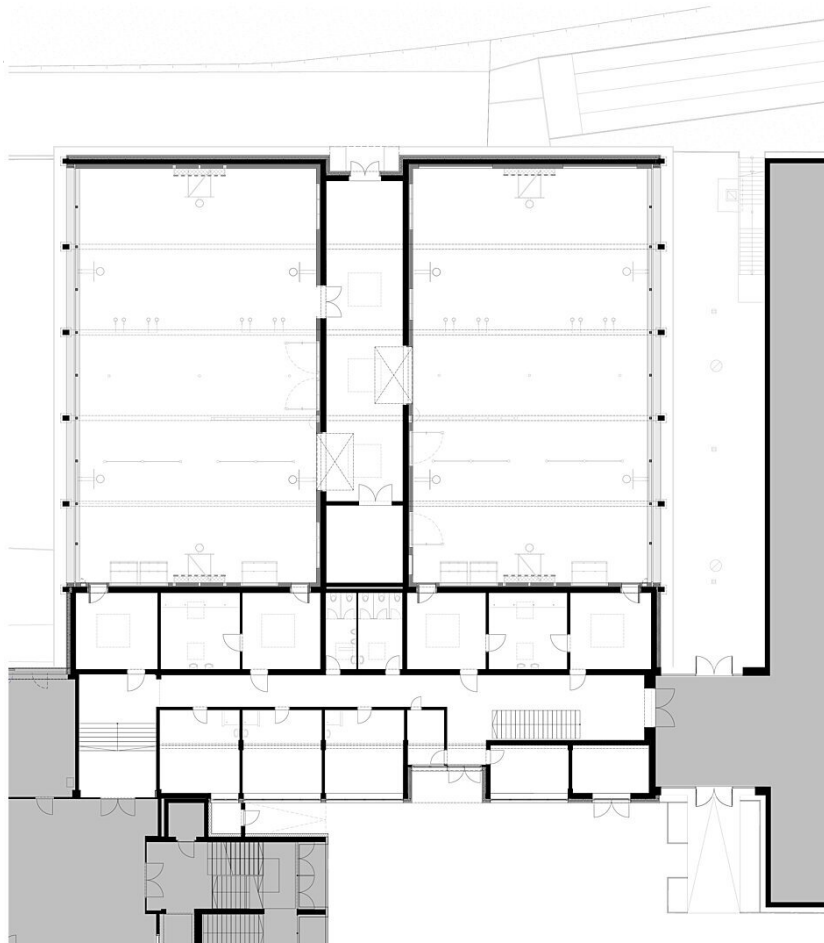


© Gregor Graf

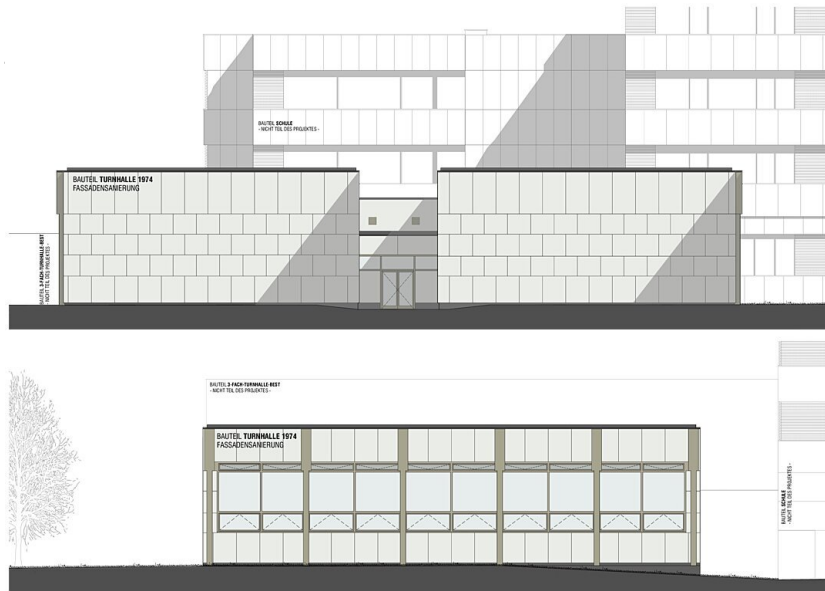
turn around



Lageplan



Grundriss EG



turn around

Ansichten, Schnitte