



© Gregor Graf

Dirnbergergut

Oberösterreich, Österreich

ARCHITEKTUR
MOSER UND HAGER

FERTIGSTELLUNG
2024

SAMMLUNG
afo architekturforum oberösterreich

PUBLIKATIONSdatum
17. Dezember 2024



Das historische Hofensemble unweit der Donau besteht aus zwei separaten Gebäudeteilen: einerseits der Hofbereich, der ehemals im Hausstock als Wohnraum und Gasthaus genutzt wurde, andererseits eine alte Tenne, die seit den 1970er Jahren zunächst als Schweinestall diente und später in Teilbereichen vermietet wurde. Der Bestand sollte in drei gleichwertige Wohneinheiten für mehrere Generationen transformiert werden, wobei die Tenne in den Fokus des Konzepts rückte. Sie sollte erhalten und in das neue Nutzungskonzept integriert werden.

Die massiven Ziegelpfeiler und das Dach – die charakteristische Scheunentypologie dieses Gebäudes – blieben als tragende Elemente bestehen. Der Neubau wurde als eingeschobener Baukörper in der historischen Struktur errichtet. Die neuen Bauteile wahren Abstand, lediglich die Bestandskonstruktion des Dachs ist in den Neubau integriert und wird somit innen sichtbar. Mit dem Versatz von Alt und Neu entsteht ein Schwellenbereich zwischen Innen und Außen, der neue Perspektiven öffnet: Ausblicke in die umliegende Landschaft, Einblicke in die historische Konstruktion.

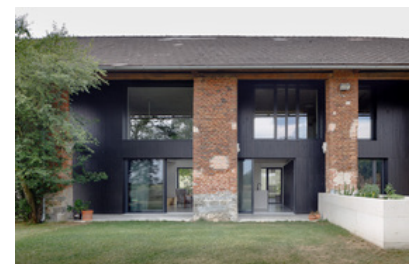
Die offene Integration des Neubaus in den Bestand spiegelt sich im Grundriss wider, der in ähnlich offener Geste um einen zentralen Infrastrukturblock mit allen notwendigen Installationen organisiert ist. Die Fassade wurde bewusst schlicht gehalten, um den neuen Baukörper in harmonischen Kontrast zu den massiven Ziegelpfeilern zu setzen. Überdachte Außenbereiche erweitern den Wohnraum und fördern die Verbindung von Innen- und Außenraum. (Text: Tobias Hagleitner, nach einem Text der Architekt:innen)



© Gregor Graf



© Gregor Graf



© Gregor Graf

Dirnbergergut**DATENBLATT**

Architektur: MOSER UND HAGER (Anna Moser, Michael Hager)

Fotografie: Gregor Graf

Maßnahme: Adaptierung, Renovierung, Revitalisierung, Umbau, Zubau

Funktion: Einfamilienhaus

Planung: 08/2019

Fertigstellung: 06/2024

NACHHALTIGKEIT

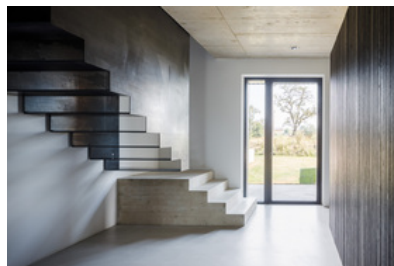
Heizwärmebedarf: 40 kWh/m²a (Energieausweis)

Energiesysteme: Wärmepumpe

Materialwahl: Holzbau, Mischbau, Stahlbeton, Vermeidung von PVC für Fenster, Türen



© Gregor Graf



© Gregor Graf



© Gregor Graf



© Gregor Graf



© Gregor Graf



© Gregor Graf

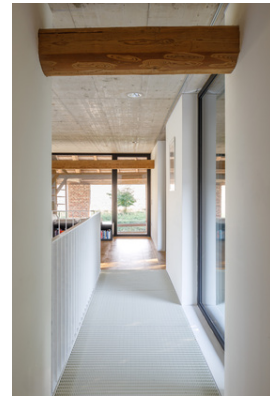
Dirnbergergut



© Gregor Graf



© Gregor Graf



© Gregor Graf



© Gregor Graf



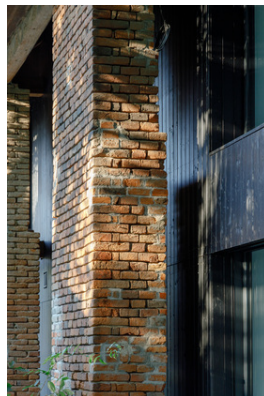
© Gregor Graf



© Gregor Graf



© Gregor Graf



© Gregor Graf



© Gregor Graf

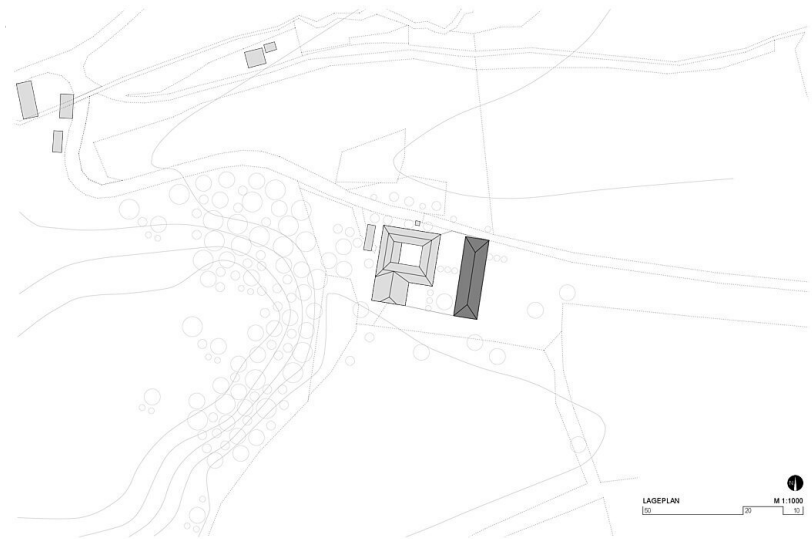


© Gregor Graf

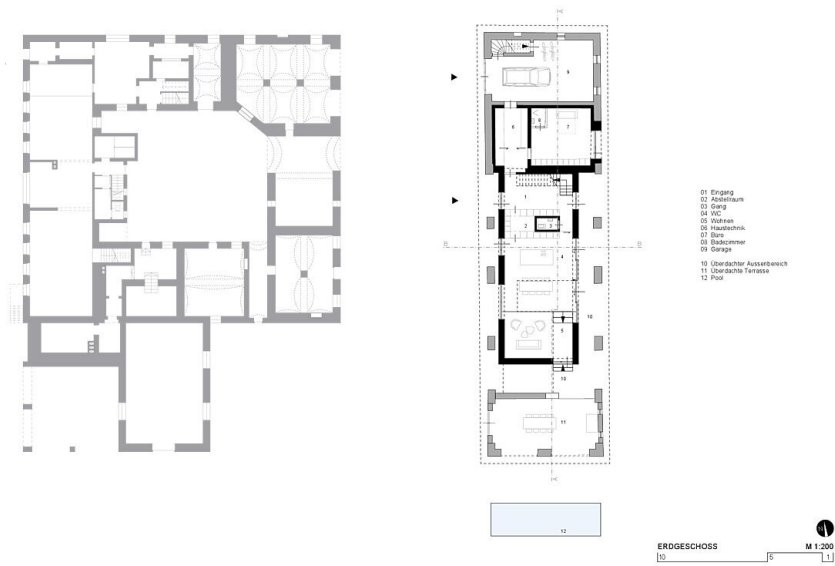


© Gregor Graf

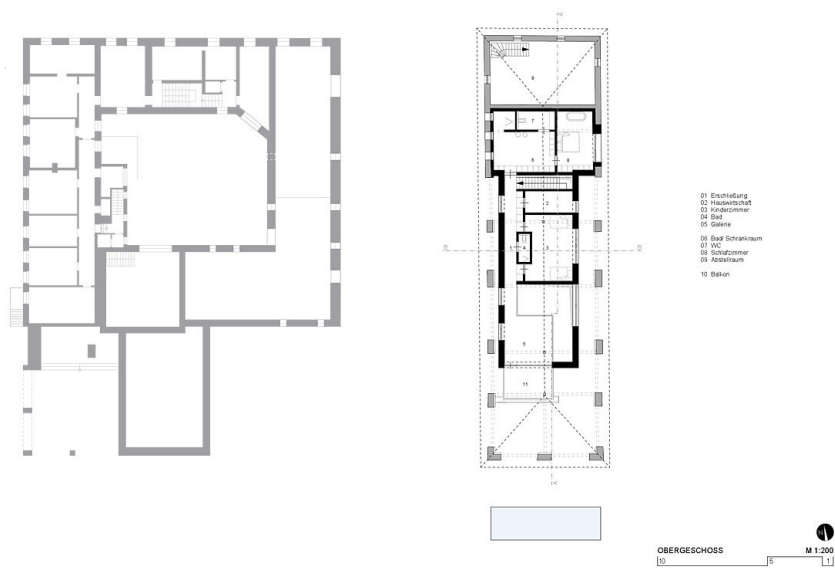
Dirnbergergut



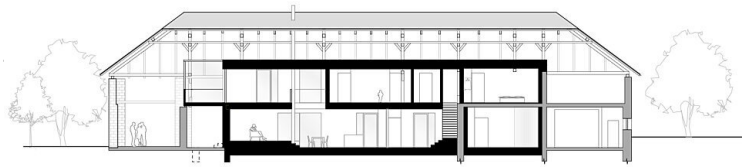
Lageplan



Grundriss EG



Grundriss OG



Dirnbergergut

SCHNITT A M 1:200
10 5 1

Schnitt A



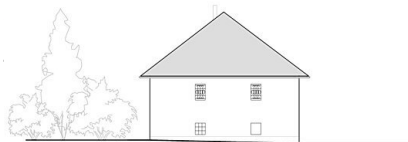
SCHNITT B M 1:200
10 5 1

Schnitt B



ANSICHT OST M 1:200
10 5 1

Ansicht Ost



ANSICHT NORD M 1:200
10 5 1

Ansicht Nord



Dirnbergergut

ANSICHT SÜD
10 5 M 1:200 1

Ansicht Süd